




Junta de Andalucía
CTS-1048G-
FEDER
CTS-195

Proyecto *PID2020-117006RB-100* financiado por


MINISTERIO DE CIENCIA E INNOVACIÓN


AGENCIA ESTADAL DE INVESTIGACIÓN



Prevención de la Ciberagresión Adolescente: Evaluación de una Intervención Basada en Procesos Psicológicos Positivos

Proyecto *PPPRO-CTS1048-G-2023* financiado por


UNIVERSIDAD DE MÁLAGA


UNIÓN EUROPEA
Fondo Europeo de Desarrollo Regional
El crecimiento tiene un futuro

Víctor Sánchez-Moreno
María Teresa Chamizo-Nieto
Lourdes Rey

Ayuda *FPU23/03374*
financiado por


MINISTERIO DE CIENCIA, INNOVACIÓN Y UNIVERSIDADES


Cofinanciado por la Unión Europea


AGENCIA ESTADAL DE INVESTIGACIÓN

Introducción



Adolescencia como etapa de cambios en el desarrollo físico, social y emocional (WHO, 2021)



Desarrollo de recursos personales/fortalezas



Ciberacoso

- Permanencia del contenido en el tiempo
- Amplia difusión y audiencia
- Posibilidad de anonimato
- Continuo



Inteligencia Emocional (IE)

Introducción



Necesidad de desarrollar programas de prevención del ciberacoso



- Inclusión limitada de factores de protección en prevención (Gaffney et al., 2019).
- Efectos restringidos (Gaffney et al., 2019).
- Dificultad para determinar la contribución específica de cada componente preventivo (Menesini y Salmivalli, 2017; Polanin et al., 2022).
- Tamaño de la muestra (Kotsou et al., 2019).
- Falta de medidas de seguimiento (Gaffney et al., 2019; Polanin et al., 2022).

Introducción



Objetivo

Analizar la efectividad de dos programas breves, uno de ellos en IE y otro psicoeducativo, en los contextos del uso problemático de las tecnologías y el ciberacoso.

Hipótesis

Los participantes de ambos grupos reducirán sus comportamientos de ciberagresión con respecto al grupo control. Además, el grupo de IE mostrará un incremento en de esta habilidad



Método



Procedimiento

- Comité Ético de la Universidad de Málaga
- Declaración de Helsinki (2013)
- Participación anónima y voluntaria

Participantes



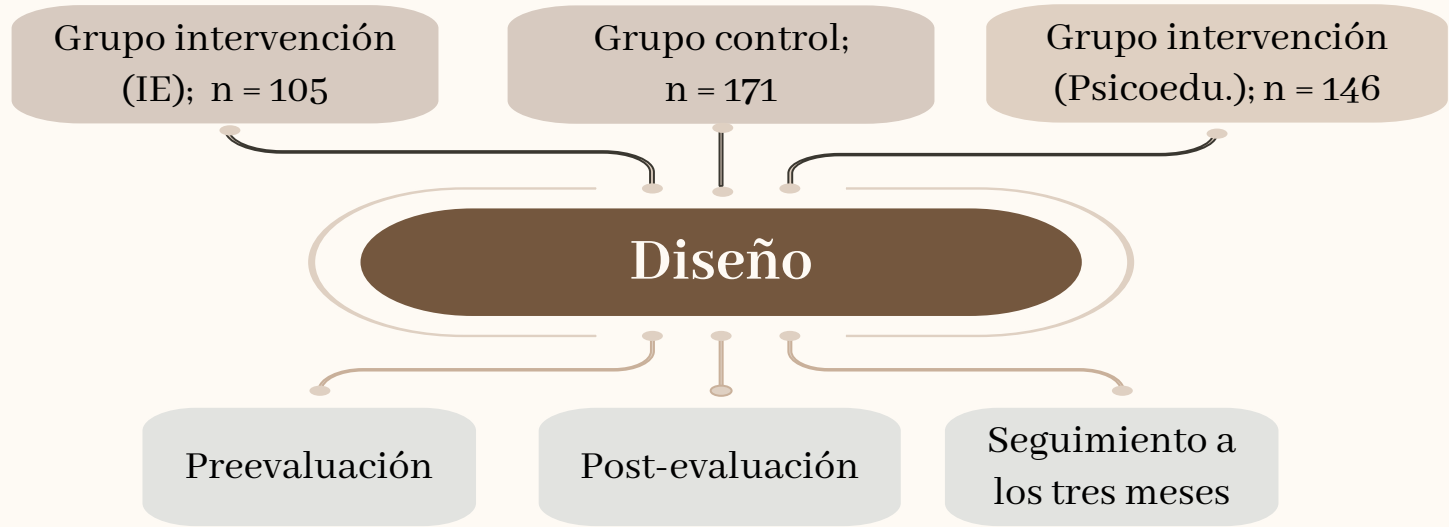
- 422 adolescentes de ESO y Bachillerato
- 3 centros educativos
- 56,2% mujeres
- 11-17 años ($M = 14.19$; $DT = 1.63$)



Instrumentos (adaptaciones al español)

- La subescala de ciberagresión del Cyberbullying Intervention Project Questionnaire (ECIPQ; Ortega-Ruiz et al., 2016; versión original desarrollada por Brighi et al., 2012)
- Wong and Law Emotional Intelligence Scale (WLEIS; Extremera et al., 2019; versión original desarrollada por Wong & Law, 2002)

Método



Diseño cuasi-experimental de medidas repetidas
Factor intrasujeto (tiempo); Factor intersujeto (condición asignada)

Grupo de intervención en IE

Número sesiones: 6

Contenidos

Sesión 1

Qué son el uso problemático de las tecnologías y el ciberacoso

Sesiones de 2-5

Qué son y cómo desarrollar la percepción, comprensión y regulación emocional interpersonal e intrapersonal en el contexto del uso problemático de las tecnologías y el ciberacoso

Sesión 2: Percepción emocional en los contextos de uso problemático de las TIC y ciberacoso

Sesión 3: Comprensión emocional en los contextos de uso problemático de las TIC y ciberacoso

Sesión 4: Regulación emocional ante el uso problemático de las TIC

Sesión 5: Regulación emocional ante el ciberacoso

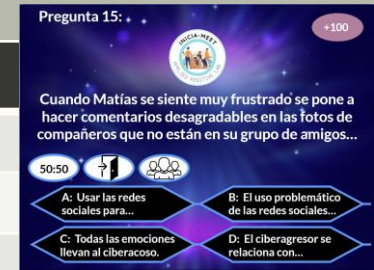
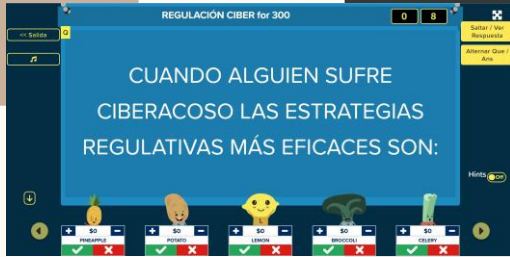
Sesión 6

Integración de conocimientos de todas las sesiones

Método

Estructura de las sesiones: Presentación contenido teórico, realización de actividades, resumen, cierre y despedida

Formato actividades: Papel y lápiz, role-play, juegos, material audiovisual, preguntas de reflexión y discusión



Grupo de intervención en psicoeducación

Número de sesiones: 6

Contenidos

Sesiones de 1-3

- *Características que lo definen
- *Prevalencias tras la pandemia
- *Factores de riesgo

- *Principales indicadores de uso problemático
- *Síntomas asociados

- *Actuaciones para prevenir o reducir el uso problemático

Sesiones de 4-5

- *Características y Roles implicados

- *Consecuencias para la salud física y mental
- *Comportamientos de riesgo

- *Actuaciones para prevenir o gestionar una situación de ciberacoso

Sesión 6

Integración de conocimientos de todas las sesiones

Método

Estructura de las sesiones: Presentación contenido teórico, realización de actividades, resumen, cierre y despedida

Formato actividades: Papel y lápiz, role-play, juegos, material audiovisual, preguntas de reflexión y discusión

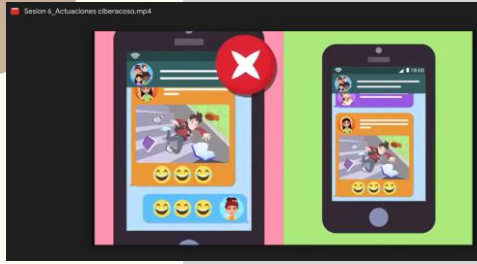


Tabla 1. Diferencia de las puntuaciones de IE lo largo del tiempo				T1–T2		T1–T3		T2–T3	
Grupos	Tiempo 1 M (DT)	Tiempo 2 M (DT)	Tiempo 3 M (DT)	Df.M	<i>p</i>	Df.M	<i>p</i>	Df.M	<i>p</i>
IE	4.55 (1.07)	4.54 (1.33)	4.78 (1.23)	0.01	1.00	0.23	.03	0.24	.03
PsicoE.	4.80 (0.98)	4.78 (1.08)	4.73 (1.15)	0.02	1.00	0.07	1.00	0.06	1.00
Control	4.74 (1.03)	4.62 (1.10)	4.71 (1.14)	0.13	.21	0.03	1.00	0.10	.59

Nota. IE = Grupo de intervención en Inteligencia Emocional; PsicoE. = Grupo de Psicoeducación; T1 = pre; T2 = post; T3 = seguimiento; Df.M = diferencia de medias.* $p < .05$.

Interacción tiempo x grupo

$$F(4, 822) = 2.510, p = .04, \eta^2 p = .012.$$

Resultados en Inteligencia Emocional

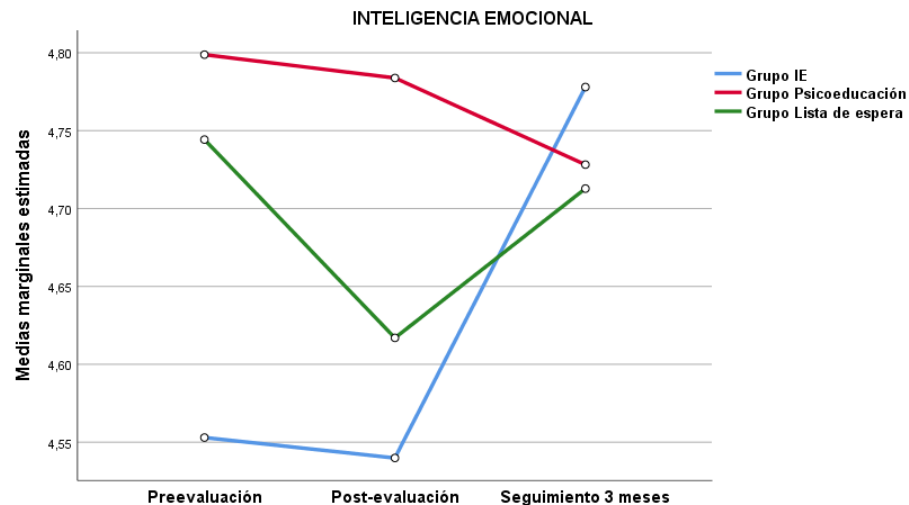


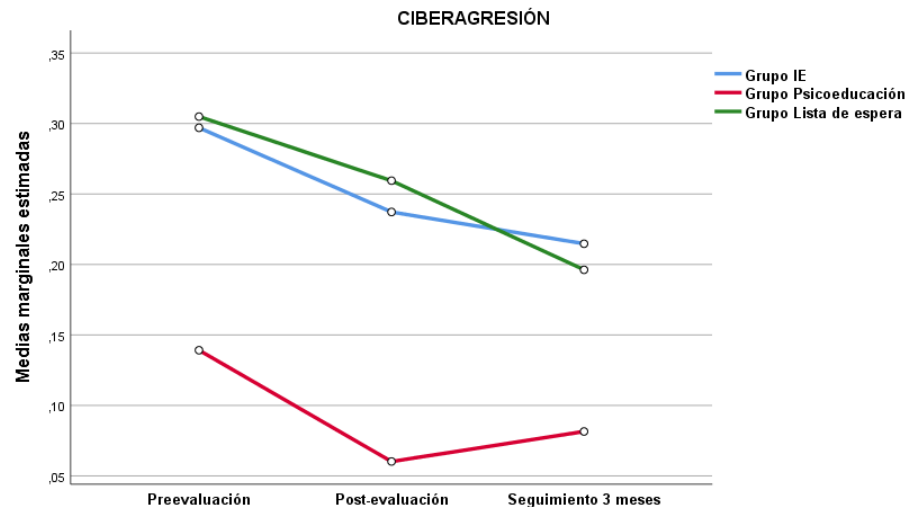
Tabla 1. Diferencia de las puntuaciones en ciberagresión lo largo del tiempo				T1-T2		T1-T3		T2-T3	
Grupos	Tiempo 1 M (DT)	Tiempo 2 M (DT)	Tiempo 3 M (DT)	Df.M	<i>p</i>	Df.M	<i>p</i>	Df.M	<i>p</i>
IE	0.30 (0.39)	0.24 (0.38)	0.21 (0.41)	0.06	.24	0.08	.03	0.02	1.00
PsicoE.	0.14 (0.21)	0.06 (0.10)	0.08 (0.18)	0.08	.02	0.06	.11	0.02	1.00
Control	0.30 (0.31)	0.26 (0.37)	0.20 (0.31)	0.05	.29	0.11	.00	0.06	.04

Nota. IE = Grupo de intervención en Inteligencia Emocional; PsicoE. = Grupo de Psicoeducación; T1 = pre; T2 = post; T3 = seguimiento; Df.M = diferencia de medias.**p* < .05.

Interacción tiempo x grupo

$$F(4, 822) = 1.220, p = .301, \eta^2 p = .006$$

Resultados en Ciberagresión



Discusión

- La intervención en IE fue efectiva para incrementarla en comparación con los grupos control (activo y pasivo)
- Ambos programas (entrenamiento en IE y Psicoeducación) contribuyen a la prevención de la ciberagresión

Intervención Psicoeducativa (resultados inmediatos):

- ❖ Metodología activa
- ❖ Comprensión de conductas concretas que constituyen ciberacoso
- ❖ Conciencia de riesgos, consecuencias y responsabilidades

Intervención en IE (resultados no inmediatos):

- ❖ Metodología activa
- ❖ Ampliación de repertorios temporales de pensamiento, acción (Fredrickson, 2001)
- ❖ Conciencia de riesgos, consecuencias y responsabilidades
- ❖ Es necesario tiempo para practicar e integrar habilidades emocionales en la vida diaria (MacCann et al., 2019)



Discusión

Limitaciones

- No es posible atribuir el cambio en ciberagresión a la intervención, ya que no hubo interacción grupo x tiempo
- Uso único de medidas autoinformadas






Junta de Andalucía
CTS-1048G-
FEDER
CTS-195

Proyecto *PID2020-117006RB-100* financiado por


MINISTERIO DE CIENCIA E INNOVACIÓN


AGENCIA ESTADAL DE INVESTIGACIÓN



Prevención de la Ciberagresión Adolescente: Evaluación de una Intervención Basada en Procesos Psicológicos Positivos

Proyecto *PPPRO-CTS1048-G-2023* financiado por


UNIVERSIDAD DE MÁLAGA


UNIÓN EUROPEA
Fondo Europeo de Desarrollo Regional
El Fondo Europeo de Desarrollo Regional es el instrumento de política regional de la Unión Europea

Víctor Sánchez-Moreno
María Teresa Chamizo-Nieto
Lourdes Rey

Ayuda *FPU23/03374*
financiado por


MINISTERIO DE CIENCIA, INNOVACIÓN Y UNIVERSIDADES


Cofinanciado por la Unión Europea


AGENCIA ESTADAL DE INVESTIGACIÓN