

- P4 (14104)**
- 1 Área de servicios
 - 2 Sala de ensayos
 - 3 Cubierta
 - 4 Instalaciones

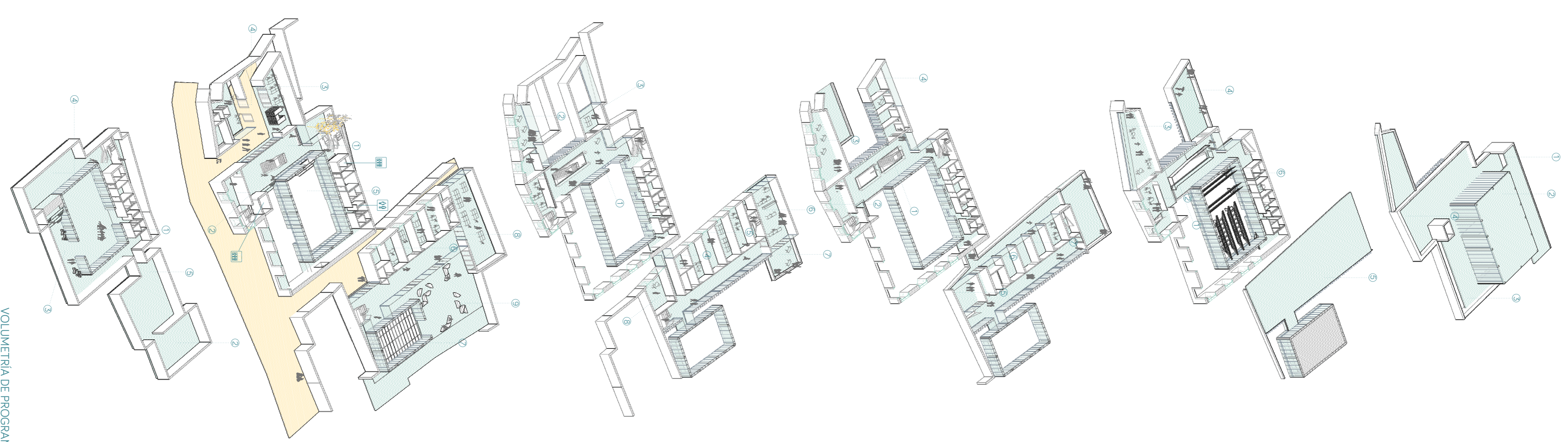
- P3 (11044)**
- 1 Espacio de relación
 - 2 Aula multilugos
 - 3 Sala de descanso/Miador
 - 4 Terraza
 - 5 Cubierta

- P2 (4634)**
- 1 Espacio de relación
 - 2 Almacén de aereos
 - 3 Talleres de escanografía
 - 4 Salas de edición
 - 5 Sala de descanso
 - 6 Salida a terraza B
 - 7 Salas de estudio

- P1 (360)**
- 1 Espacio de relación
 - 2 Aulas prácticas
 - 3 Lab. Fotografía
 - 4 Conexión edificios A y B
 - 5 Aulas técnicas
 - 6 Sala de ensayo
 - 7 Terraza
 - 8 Aula de música

- P8 (0000)**
- 1 Hall principal
 - 2 Administración
 - 3 Talleres públicos
 - 4 Cafetería
 - 5 Espacio escénico 1
 - 6 Salas de profesorado
 - 7 Espacio escénico 2
 - 8 Biblioteca
 - 9 Patio de actividad

- PSOTANO (324)**
- 1 Espacio Escénico 1
 - 2 Espacio Escénico 2
 - 3 Espacio central
 - 4 Área almacenaje
 - 5 Área de almacenaje



VOLUMETRÍA DE PROGRAMA

Después de la visita al lugar, se entiende que el nuevo edificio no puede estar aislado sino **integrado en su contexto**, mediante una intervención para una zona íntima, visible de la ciudad, como una plaza que tenga su lugar en el entorno histórico-cultural y no una plaza caída del cielo. Se pretende que el proyecto asuma la relación individual del espacio que se ocupa edificando y el espacio público. Esto se ve reflejado en la nueva reordenación de las áreas necesarias y el resto de bloques y lo cual se a una ciudad, considerando así en una intervención que se integra como parte de un **sistema híbrido** que genera más espacio libre para **organizar el espacio urbano** de entorno.

Se generan una serie de intervenciones a nivel urbano orientadas a favorecer la **continuidad personal**, y la conexión de los espacios públicos adyacentes, para un **entorno urbano** que favorezca la integración de los espacios públicos y el encuentro con la plaza de la ciudad y su encuentro con la plaza de la ciudad.

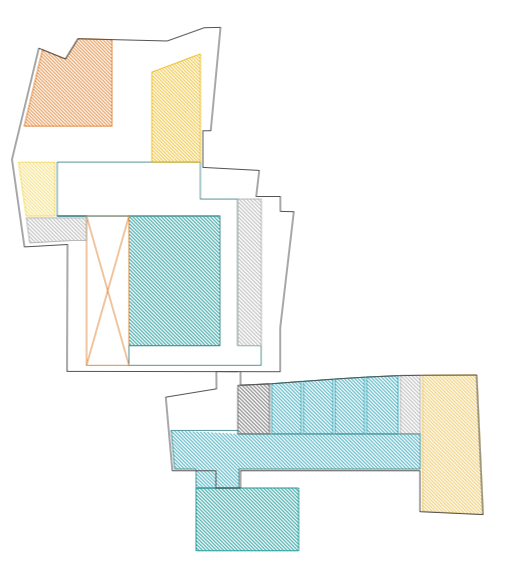
A continuación, el resumen de **los objetivos particulares de la intervención** de proyecto:

- Necesidad de construir el taller adaptado a la demanda cotidiana
- Integración del entorno histórico y monumental, recuperando espacios perdidos en el centro histórico de la ciudad
- Continuar y potenciar el itinerario peatonal
- Propuestas de equipamiento educativo y sociocultural

ORGANIZACIÓN Y FUNCIONALIDAD

Funcionalmente el edificio A (Baja A) será el principal y en él que se sitúan todos los **espacios de relación** con el entorno y prácticas. Se trata de **espacios más públicos y de mayor visibilidad** en el entorno urbano, que se integran los espacios de los servicios y los diferentes performances.

Esta edificación tiene a su vez **dos áreas diferenciadas**. La parte exterior se articula en torno a un espacio de relación con el entorno urbano, que se integra en la ciudad existente y creando la **entada principal** de la escuela. Ahí encontramos la **cafetería**, que será de concurrencia pública, y el área de **Workshop** (destinada a la participación ciudadana). La parte interna del edificio es donde se establece la **entada principal** a través de la cual se llega al gran espacio común interior de la escuela, aunque de la sensación de estar "casi en el exterior". Se crean un **escaparate físico** tras la fachada existente de la fachada original, tras la cual los **usuarios podrán visualizar las actividades** que se realizan en la escuela, **potenciando** cómo se participa en ellas.



PLANTA BAJA	
EDIFICIO A	
Sala Workshop	84 m ²
Cafetería	109,75 m ²
Servicios Generales	86,5 m ²
Secretaría	32 m ²
Circulación	23111 m ²
PLANTA BAJA	
EDIFICIO B	
Conservaría	28 m ²
Despachos	30 m ²
Servicios Generales	20 m ²
Biblioteca	137,9 m ²
Circulación	169,5 m ²