

VISTA ESPACIO CENTRAL DE LA ESCUELA

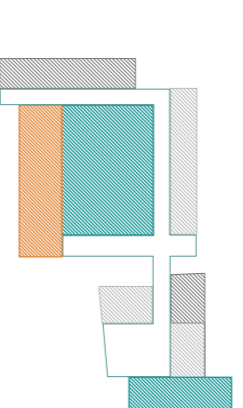
La organización interior se formaliza mediante una serie de espacios que abarcan a la gran caja escénica interior. Esta gran caja escénica será el protagonista principal de esta escuela, donde se darán las actividades y performances más importantes. Será un espacio de libre transformación, dinámico y moldeable. Gracias a las plataformas SERPILLO, instaladas en la base, esta caja podrá disponerse en diversas variantes, creando salas diferenciadas, ya sea a la misma cota o a diferentes alturas, pudiendo girar entre una y tres salas diferentes en la misma altura.

La parte superior de la caja escénica se divide a su vez en dos. En una parte superior se instalará una zona de actividades de teatro, música y danza, y en la otra parte inferior, los talleres, las películas... En la otra zona del espacio del aula de ensayo en altura, una con salida a la cubierta.

A su vez podremos acceder a la caja desde distintos puntos, a diferentes alturas desde el punto sótano (S), planta baja (P), planta 1<sup>ª</sup> y planta cuarta (C).

Los espacios que se abarcan en la caja se organizan de la siguiente manera:

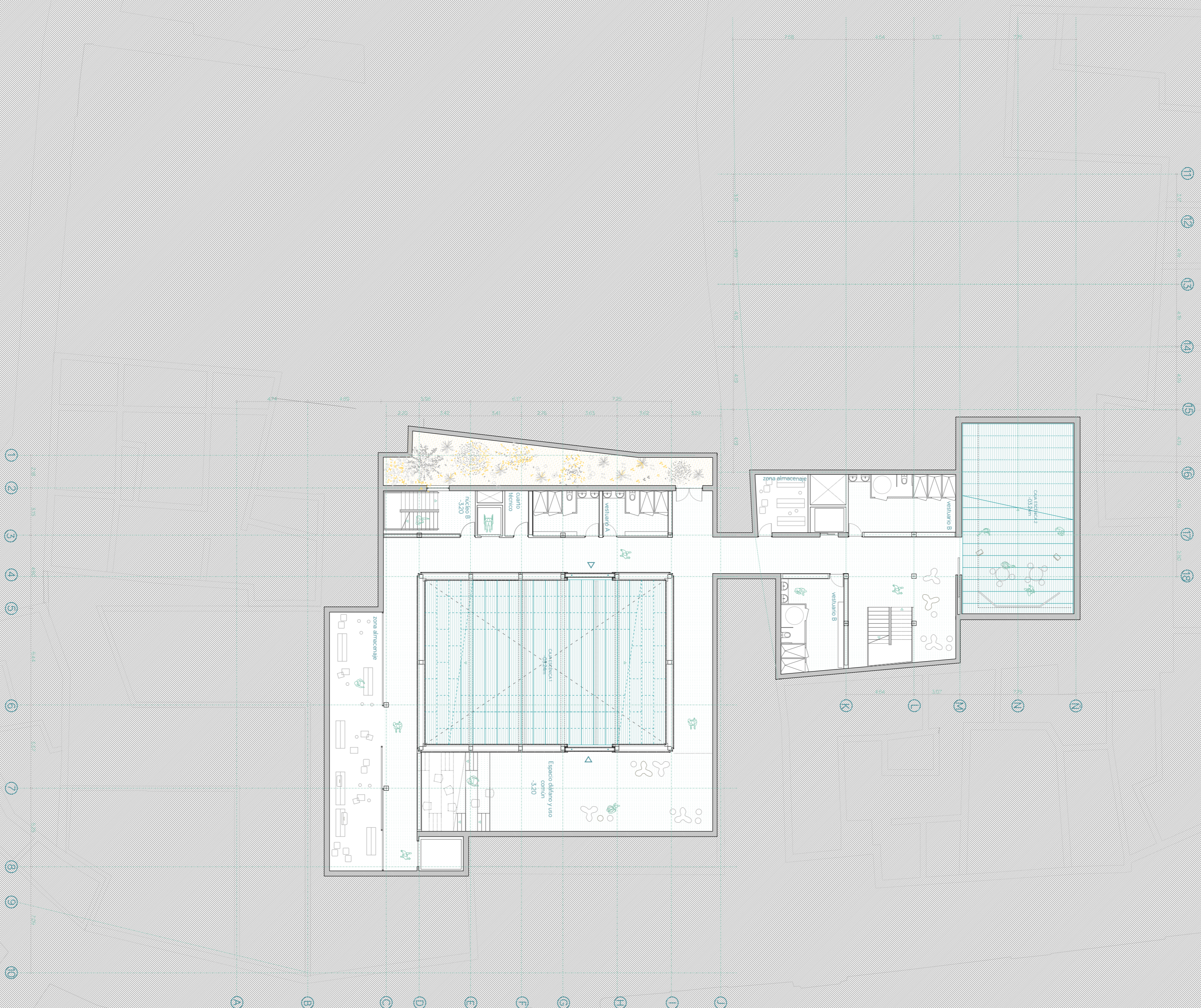
- Hall principal: (a) accediendo en planta y será el punto desde el que se accederá a todas las zonas del edificio.
- Frente de servicios: situado en la parte superior de la caja escénica y se proyecta en un punto que lleva la planta del edificio contra la estructura.



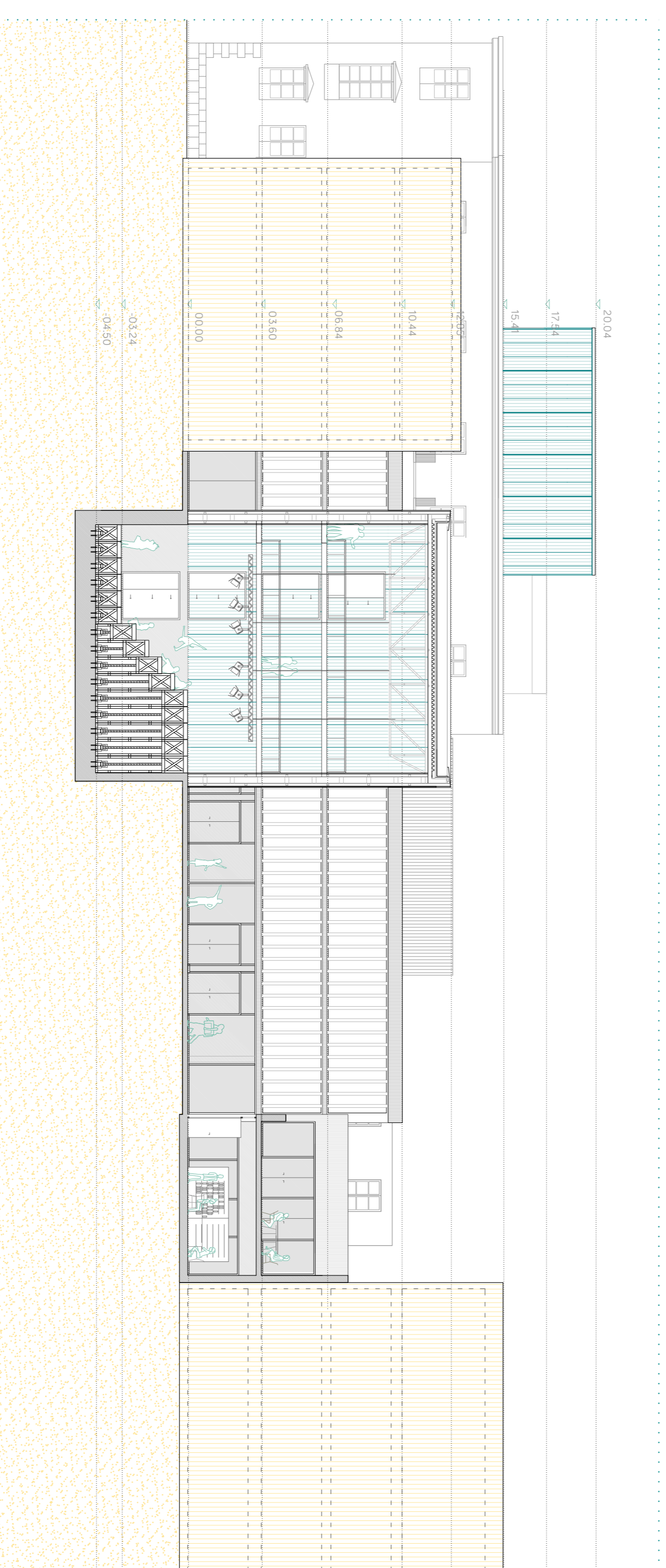
PLANTA SÓTANO

EDIFICIO A	
Almacén	71 m <sup>2</sup>
Caja Escénica	206 m <sup>2</sup>
Área Graderío	110,62 m <sup>2</sup>
Servicios Generales	67 m <sup>2</sup>
Circulador	226 m <sup>2</sup>

PLANTA SÓTANO	
EDIFICIO B	
Almacén	29 m <sup>2</sup>
Caja Escénica	1124 m <sup>2</sup>
Servicios Generales	63 m <sup>2</sup>



PLANTA SÓTANO - 03.24  
e-1.200



SECCION A-A e-1.200