

PÓSTER CIENTÍFICO: ELECCIÓN DEL DISEÑO

Una vez elegido los contenidos del póster, queda plasmar nuestra idea en el material gráfico. Hay que tener en cuenta que esta parte es muy importante, ya que está pensada para que en muy poco tiempo el espectador se quede con la idea del TFG, por lo que el aspecto visual es esencia.

Consejos: **ELECCIÓN DE TIPOGRAFÍA ADECUADA Y COLORES CONTRASTADOS**

Podemos ver los finalistas del años anteriores:



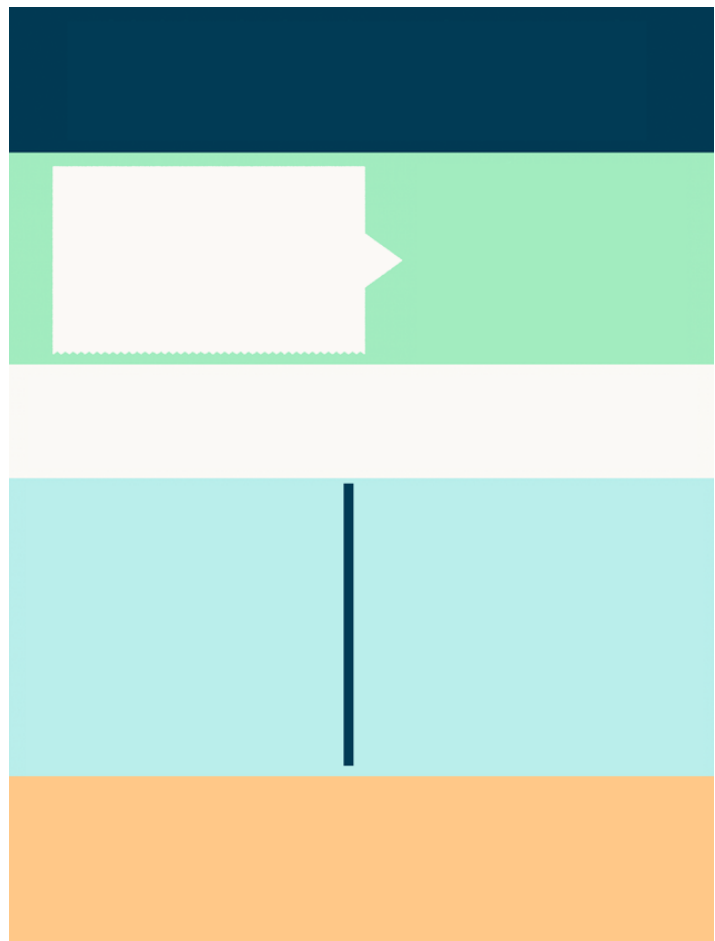
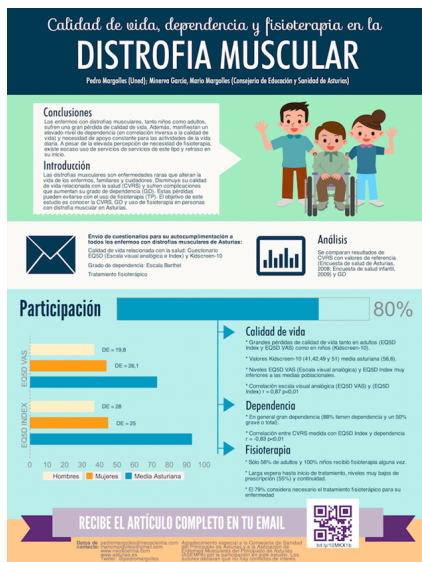
Podemos ver como se realiza un póster científico en Internet:



Podemos ver algunas plantillas o recursos que existen en Internet:

LOGO DE LA INSTITUCIÓN	TÍTULO	AUTORES
Introducción	Objetivo	
Material y Métodos	Resultados	
Discusión		
Bibliografía		

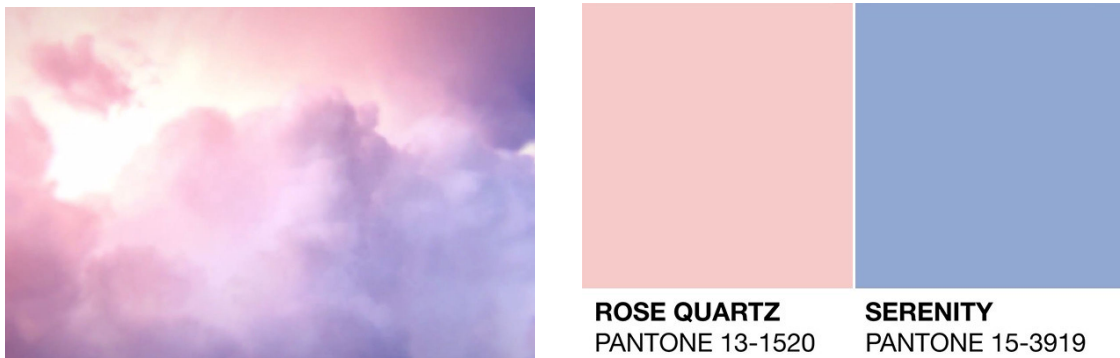
También podemos inspirarnos directamente en un póster ya existente:



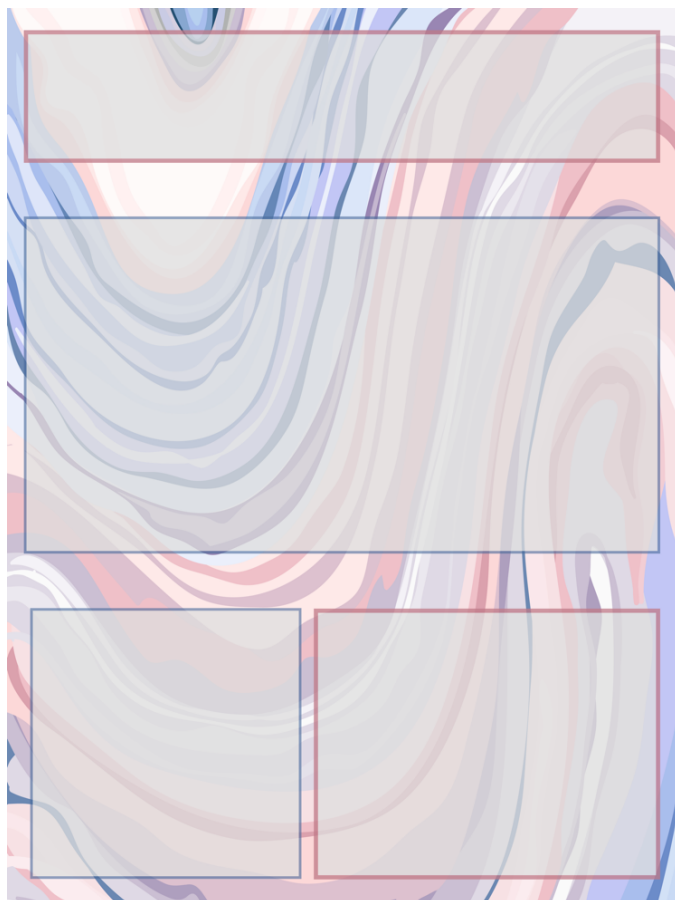
O podemos crearlo directamente, porque un póster simplemente es **una fragmentación de espacios donde se introduce algunas ideas acompañadas de pocas imágenes.**

Consejos: Para esta opción y que nuestro póster resulte actual hay algunos trucos, por ejemplo utilizar el Pantone actual (Una combinación de colores que está presente en todas las partes de nuestra vida cotidiana y que podemos ver en carteles, anuncios, cine, ropa, automóviles...)

Pantone 2016: Propuesta de 2 colores (simplicidad)



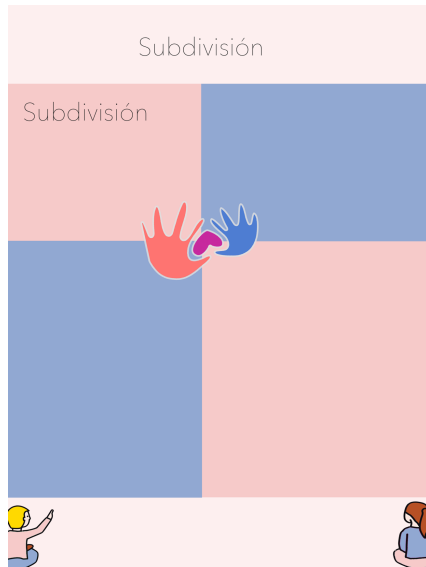
Podemos utilizar un fondo subdividir el espacio en función de nuestras necesidades



Podemos utilizar la combinación de colores directamente en las divisiones del póster, e introducir algunas imágenes que acompañen el texto.



A. SIMÓN SÁNCHEZ. TUTOR TRABAJO FIN DE GRADO MAGISTERIO EDUCACIÓN INFANTIL UMA
EJEMPOS PÓSTER TFG



Otro ejemplo

