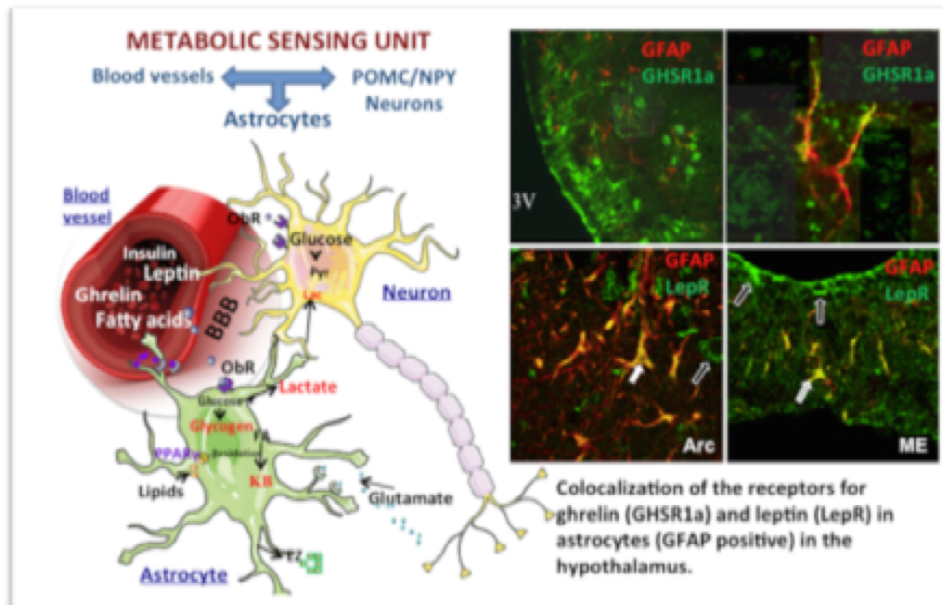


# Astrocytes in the physiological and pathophysiological control of metabolism

IMPARTIDA POR

PROF. JULIE CHOWEN

Department of Endocrinology, Hospital Infantil Universitario Niño Jesús



23 DE OCTUBRE DE 2017  
AULA M2 “**Jacques-Louis Lions**”  
13.30 h

Muchos factores pueden ser responsables de aumentar la posibilidad de ser obeso. Clásicamente se ha considerado que las neuronas hipotálamicas han sido los artífices del balance ingesta/gasto, sin embargo las células gliales se está viendo que juegan un papel esencial, modulando la actividad de dichas neuronas. Las condiciones metabólicas de la madre durante el embarazo y de la cría durante la lactancia, pueden determinar que en la vida adulta este individuo sea obeso o no.