

# El paisaje como estructura

## variación y sistema

Nuevo cementerio en la ciudad de Málaga. PFC, Celia López Bravo exp.31 4000309

### LA CIUDAD

Este ejercicio trata de guiar al usuario a lo largo de tres etapas, en correspondencia con la tres escalas que se abordan: la urbana (aproximación), el edificio (despedida) y las estructuras funerarias (recuerdo).

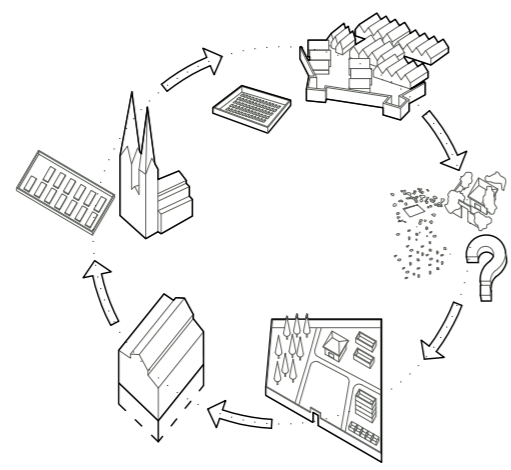
La aparición de un nuevo cementerio afecta a una escala general de la ciudad, revelando interioridades no solo religiosas, también sociales, económicas y en definitiva culturales.

En el último siglo han sido muchas las tipologías de cementerios con las que se ha experimentado, así como diversas sus posiciones frente a la naturaleza (desde monumentos en la naturaleza hacia una naturaleza que forma parte del proyecto) y frente a la ciudad.

Sin embargo, en los últimos años, ha sido la actitud de la sociedad ante la muerte la que ha ido materializando que el alejamiento de estas necrópolis de la vida de las ciudades no haya sido únicamente físico.

En concreto en Málaga (una de las ciudades españolas con mayor índice de incineración) la construcción de columbarios en espacios urbanos crece, en respuesta al desapego por el actual cementerio.

Es posible que muchos de estos campos comiencen a vaciarse dentro de 50 años, dando paso a un futuro proceso de desmantelamiento de los cementerios, a menos que se adecuen a los requerimientos actuales. Cabe preguntarse: ¿Se convertirán los actuales cementerios en nuevas ruinas, quedando entonces insertos en el interior de la trama urbana?



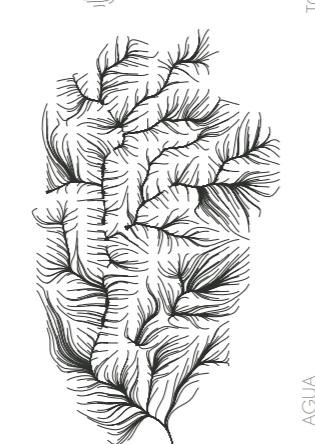
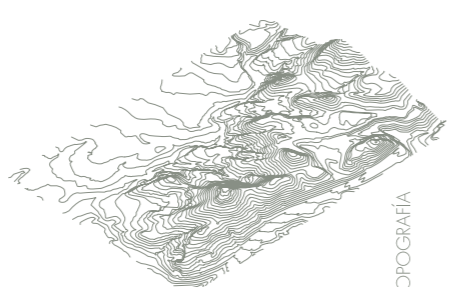
### EL LUGAR

El lugar para la ubicación del nuevo cementerio, nunca urbanizado, ha pertenecido a distintas fincas y explotaciones agrícolas de la zona. El Arroyo de Testinos genera un eje articulador Norte-Sur: un cauce que cuenta con agua de manera puntual, fruto de fuertes lluvias y de la proximidad de acusadas pendientes. La erosión es el factor natural protagonista que ha actuado en la formalización de este territorio.

En uno de los cerros colindantes encontramos el yacimiento arqueológico del Cerro de la Tortuga. Esta zona se encuentra protegida como Bien de Interés Cultural en el Catálogo General del Patrimonio Histórico.

En la zona media y baja aparecen focos de pizarras rojizas y areniscas pardas, que constituyen junto a la vegetación el característico color de la zona. Un mar de terrazo bien visible en el lado Oeste la existencia de un extenso olivar de explotación, mientras en las partes Sur, Este y Norte aparece un bosque de repoblación de Pino Carrasco, que oculta el edificio de la Residencia Militar Castañón de Mena, al Sur oeste de la parcela. Una pequeña torre, restos de una construcción y, una gran tubería perteneciente a la Red de Abastecimiento de Agua se localizan en la zona central, que, junto con dos puentes (uno en la zona Noroeste, otro en la Sureste) conforman las preexistencias del lugar.

Este ecosistema soporta con éxito la desecación estival y, aunque no llega a presentar un aspecto forestal, da lugar a una estructura vegetal de gran cobertura.



### ESCALA 1 SISTEMA DE PAISAJE

Se plantea la creación de un sistema de paisaje, un parque para la ciudad que colabore con el entorno, sujeto a las dinámicas estacionales del agua de inundación. El paisaje ya existe, se trata de poner en valor potencialidades y trazas del lugar.

#### El Suelo

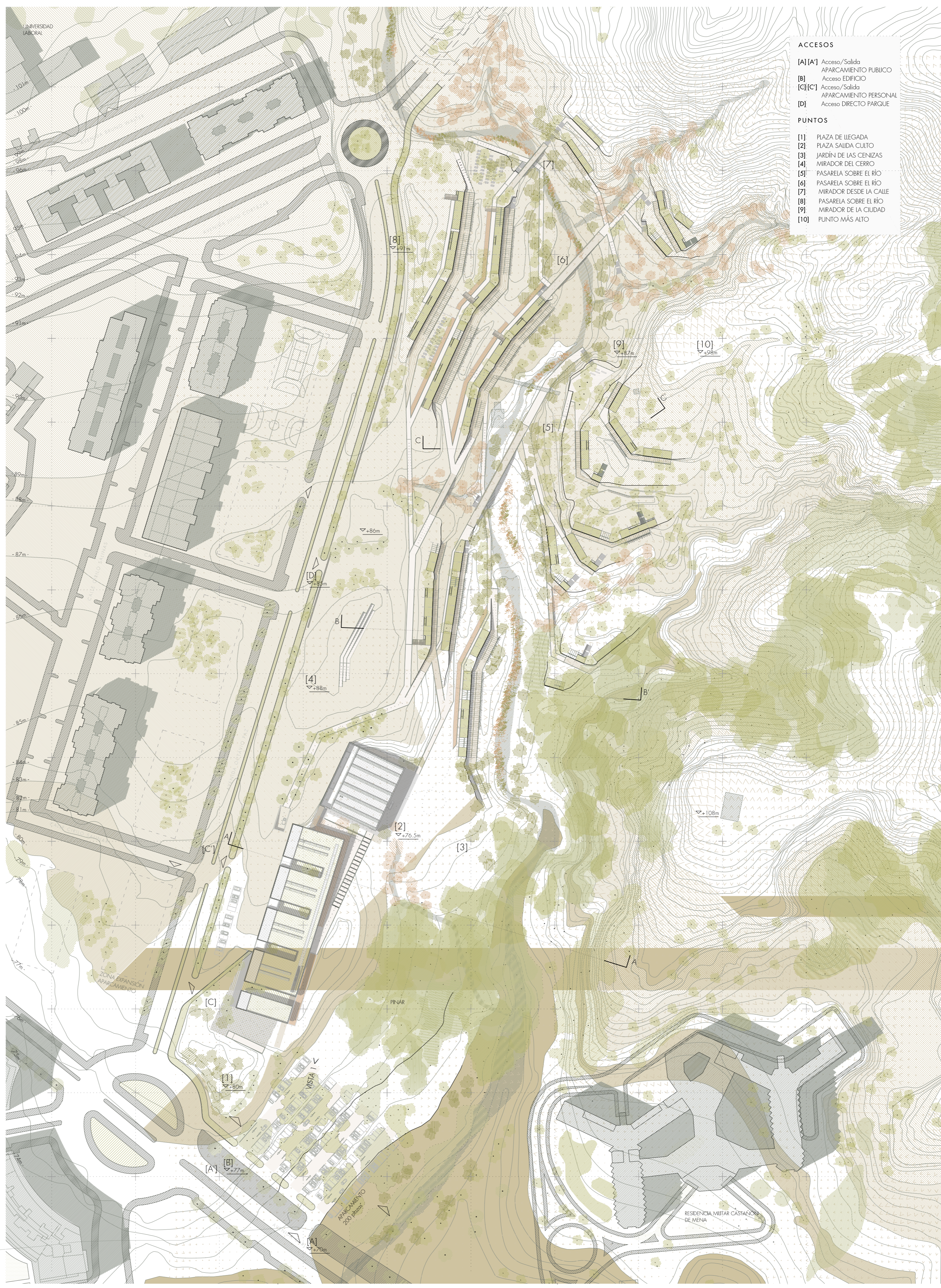
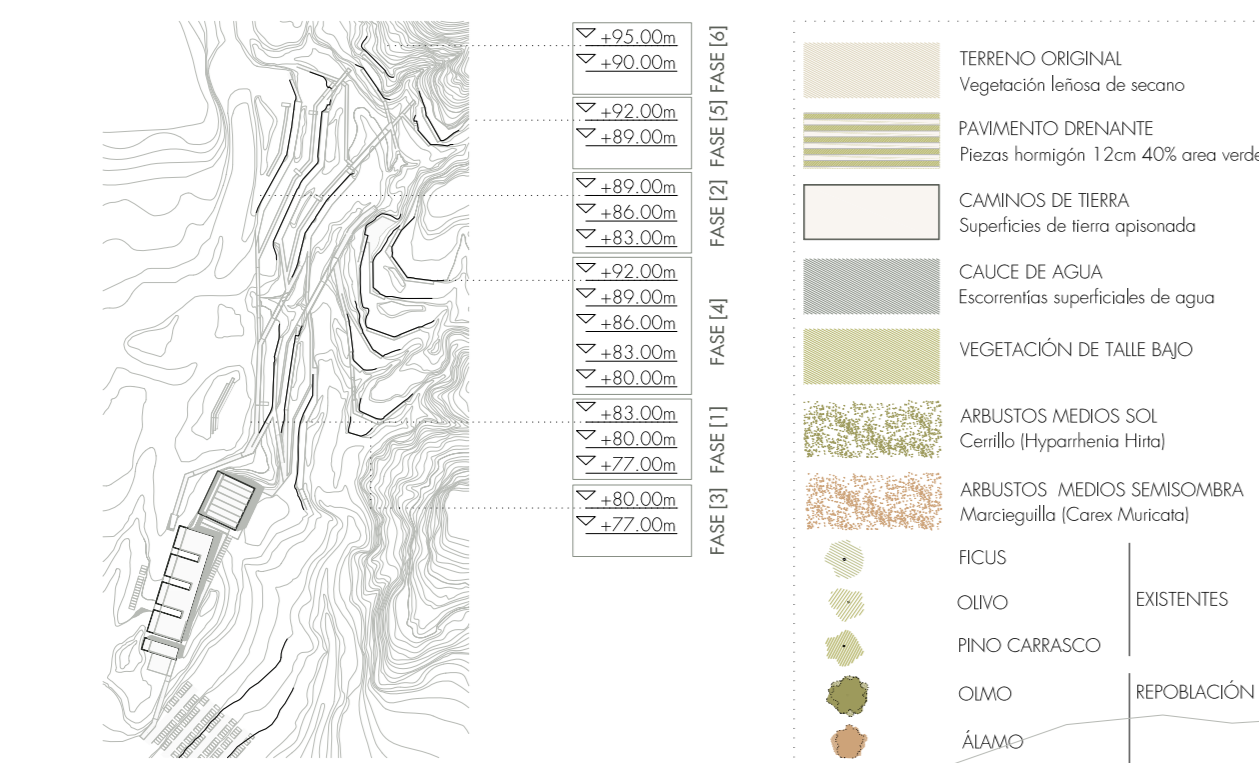
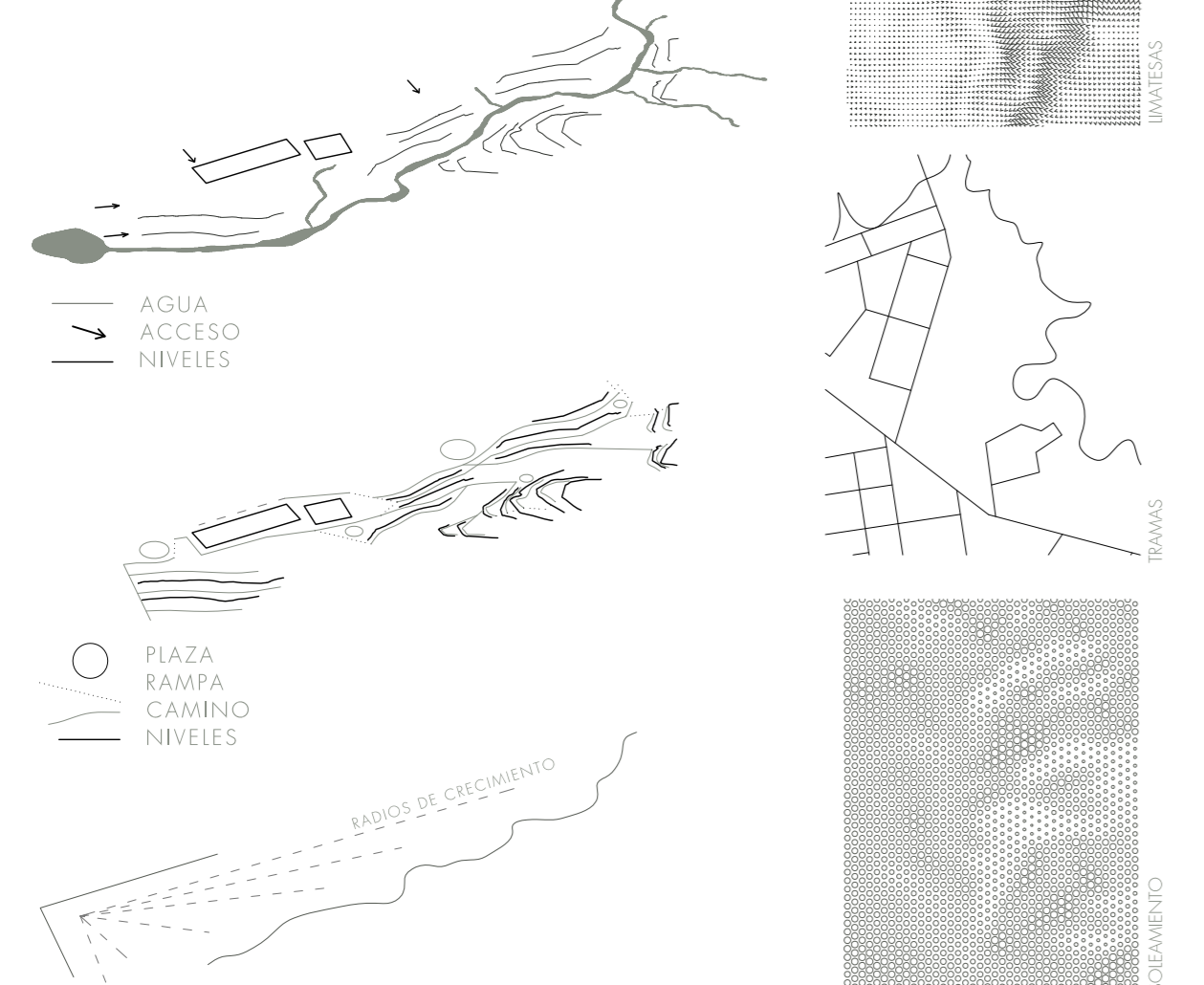
El sistema se adapta a la topografía existente remarcándola, generando un itinerario en descenso. Las terrazas se diferencian en anchura y longitud a lo largo de un promenade en el que va aumentando la privacidad.

El suelo mantendrá la diversidad existente, acompañada ahora por una red de caminos que facilitan el tránsito. El sistema abancalado, favorece la infiltración de agua, controla la erosión y pérdida de suelo y permite la operación y el mantenimiento de vegetación.

#### Sistema de crecimiento

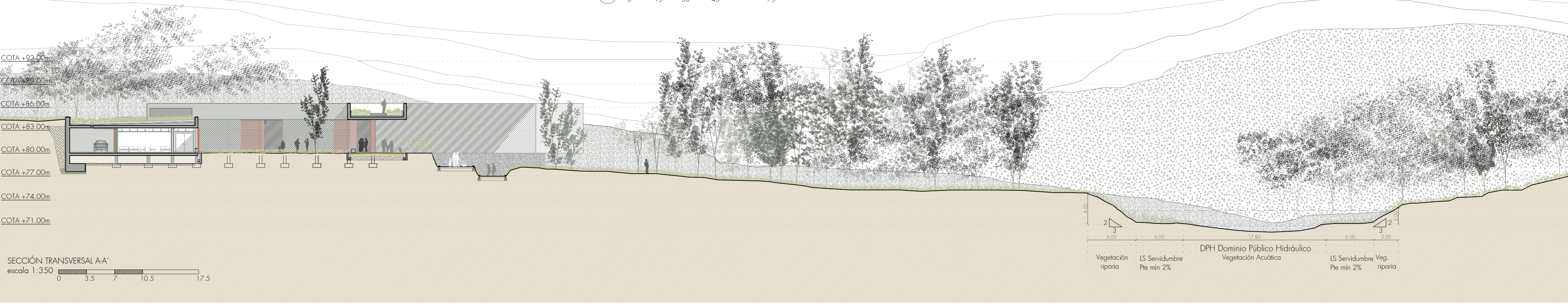
Este trabajo con el suelo servirá de apoyo para las estructuras funerarias. Su ocupación será progresiva, dependiendo de la necesidad y la evolución de las prácticas. El crecimiento en fases se llevará a cabo de Sur a Norte, desde la trama urbana hacia la zona natural, evitando "hipotecar" terreno en el caso del cese de la expansión.

La propuesta da respuesta a las necesidades actuales de la población, ofreciendo un cementerio cercano y vinculado a la ciudad.



ACCESOS	
[A][A']	Acceso/Salida APARCAMIENTO PUBLICO
[B]	Acceso EDIFICIO
[C][C']	Acceso/Salida APARCAMIENTO PERSONAL
[D]	Acceso DIRECTO PARQUE
PUNTOS	
[1]	PLAZA DE LLEGADA
[2]	PLAZA SALIDA CLUTO
[3]	JARDIN DE LAS CENIZAS
[4]	MIRADOR DEL CERRO
[5]	PASARELA SOBRE EL RIO
[6]	PASARELA SOBRE EL RIO
[7]	MIRADOR DESDE LA CALLE
[8]	PASARELA SOBRE EL RIO
[9]	MIRADOR DE LA CIUDAD
[10]	PUNTO MAS ALTO

PLANTA GENERAL escala 1:1500



SECCIÓN TRANSVERSAL A-A' escala 1:350



# El paisaje como estructura

## variación y sistema

Nuevo cementerio en la ciudad de Málaga. PFC, Celia López Bravo exp.314000309

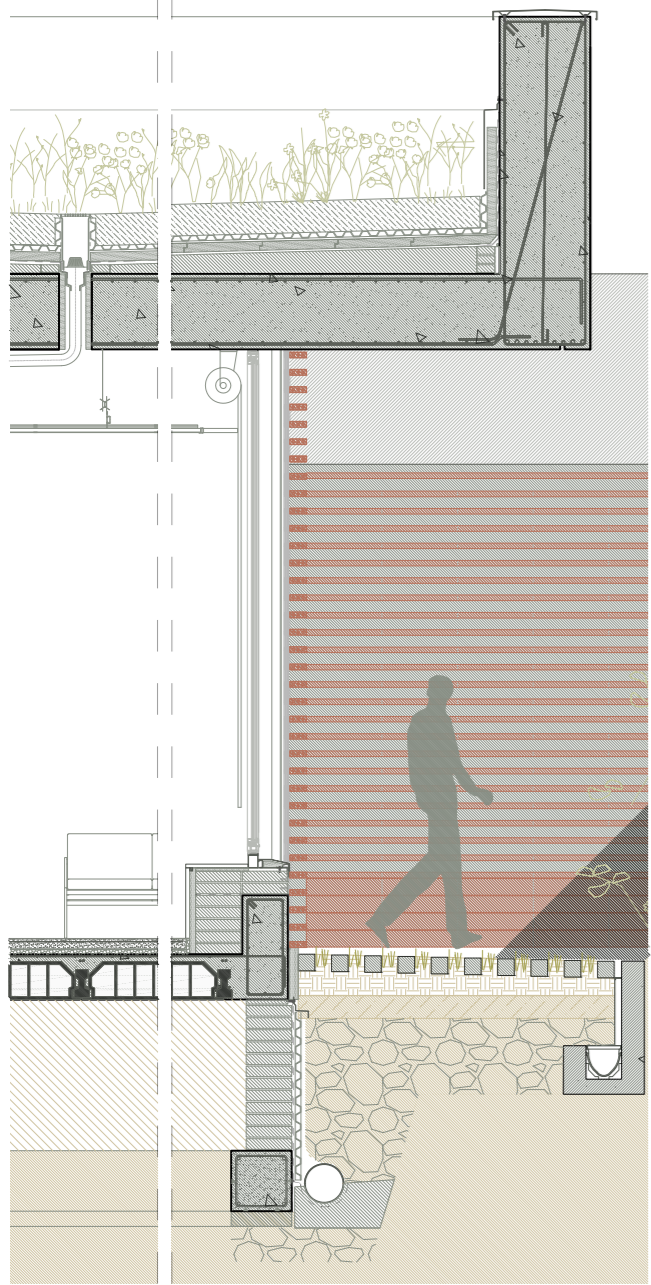
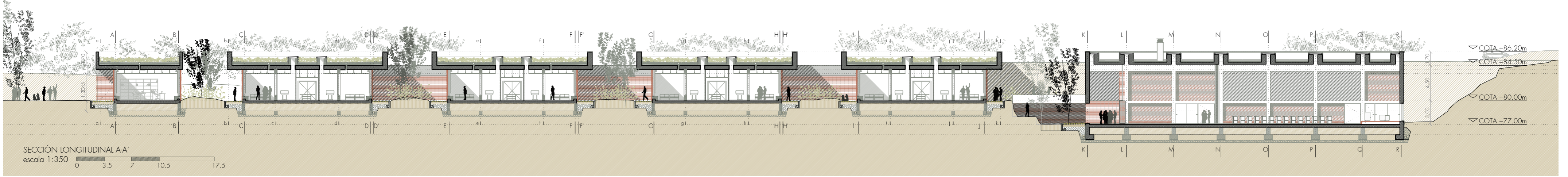
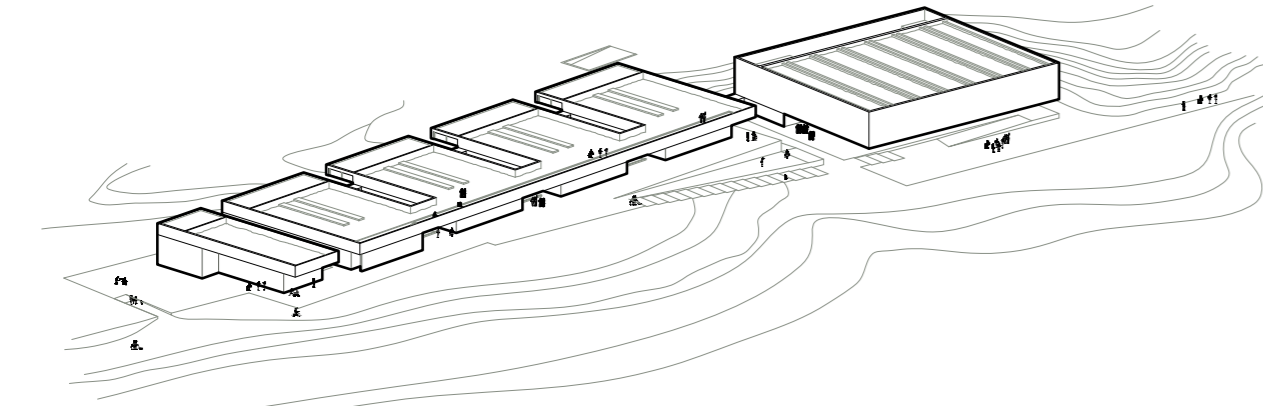
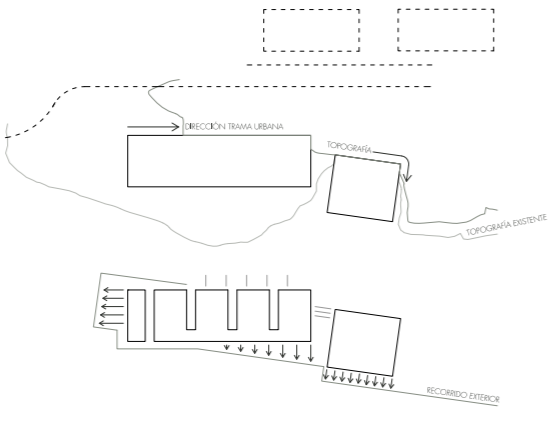
### ESCALA 2 EDIFICIO

Se localiza en el Suroeste de la parcela, ocupando un área despojada de árboles. Se trata de dos volúmenes sobre los que reposa una gran cubierta-plataforma que subraya el paisaje.

El primero de carácter funcional y unido a la ciudad, paralelo a la avenida Octavio Paz, alberga los usos correspondientes al tanatorio. El segundo, con un uso fuertemente simbólico (espacio dedicado al culto y crematorio), mantiene la cota de cubierta, se gira y desciende tres metros. Responde así a la vegetación y la topografía que lo rodean.

La ordenación y optimización de los diversos recorridos que requiere esta tipología dividen al edificio en una franja de servicios (de acceso desde la calle) y una franja pública (con acceso desde el parque). Así, se contribuye a un sistema estructural y una distribución de las instalaciones eficiente. Ambas partes se hallan conectadas e hilvanadas por una galería exterior cuyo ritmo lo dan los patios de acceso a las salas, el descenso de acceso a la capilla y de nuevo el descenso de salida hacia la enterramientos.

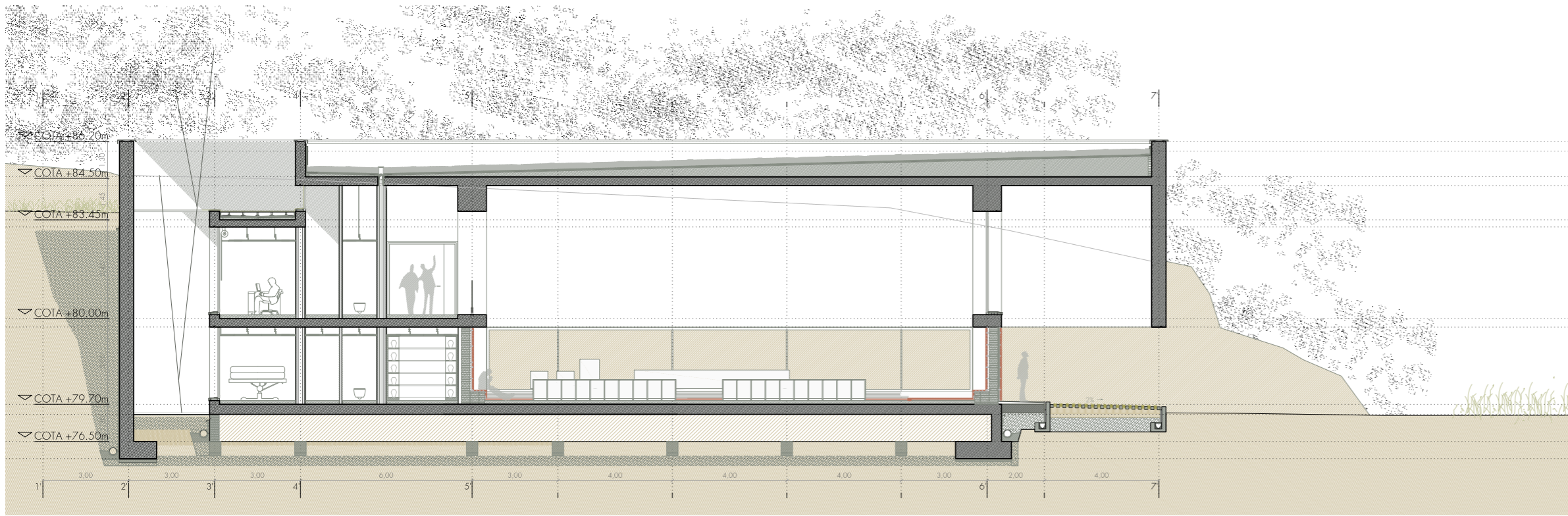
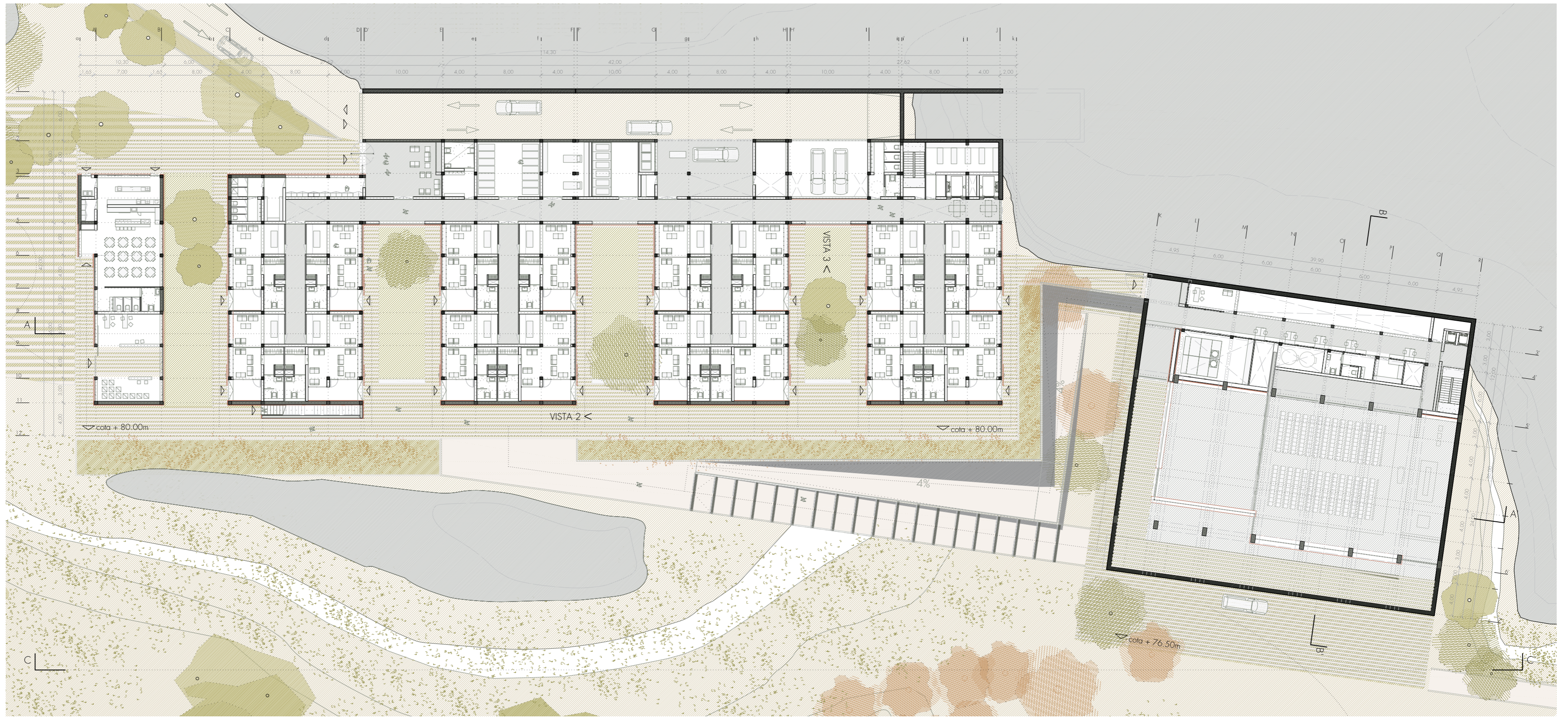
Se pone énfasis en los espacios de transición, en el tiempo, tratando de dotar a los usos de una función ceremonial, que permita la pausa y la reflexión.



**CERRAMIENTO**  
Revestimiento de fachada mediante piezas de arcilla de tamaño (lxhxt): 500x145x50 mm, actuando en su posición brise-soleil. Requieren de subestructura vertical (primaria) mediante perfiles de acero (colocados cada 100 cm) así como de subestructura horizontal (secundaria).

**CUBIERTA**  
Cubierta ajardinada extensiva invertida a base de capa de regularización (mortero de cemento M-5), geotextil de polipropileno-polietileno, lámina impermeabilizante flexible, membrana antirraíces, geotextil de fibras de poliéster, aislante térmico de poliestireno extruido, geotextil antigranizo, lámina drenante modular de polietileno de alta densidad y capa de protección de sustrato de tierra vegetal de 25-20 cm de espesor.

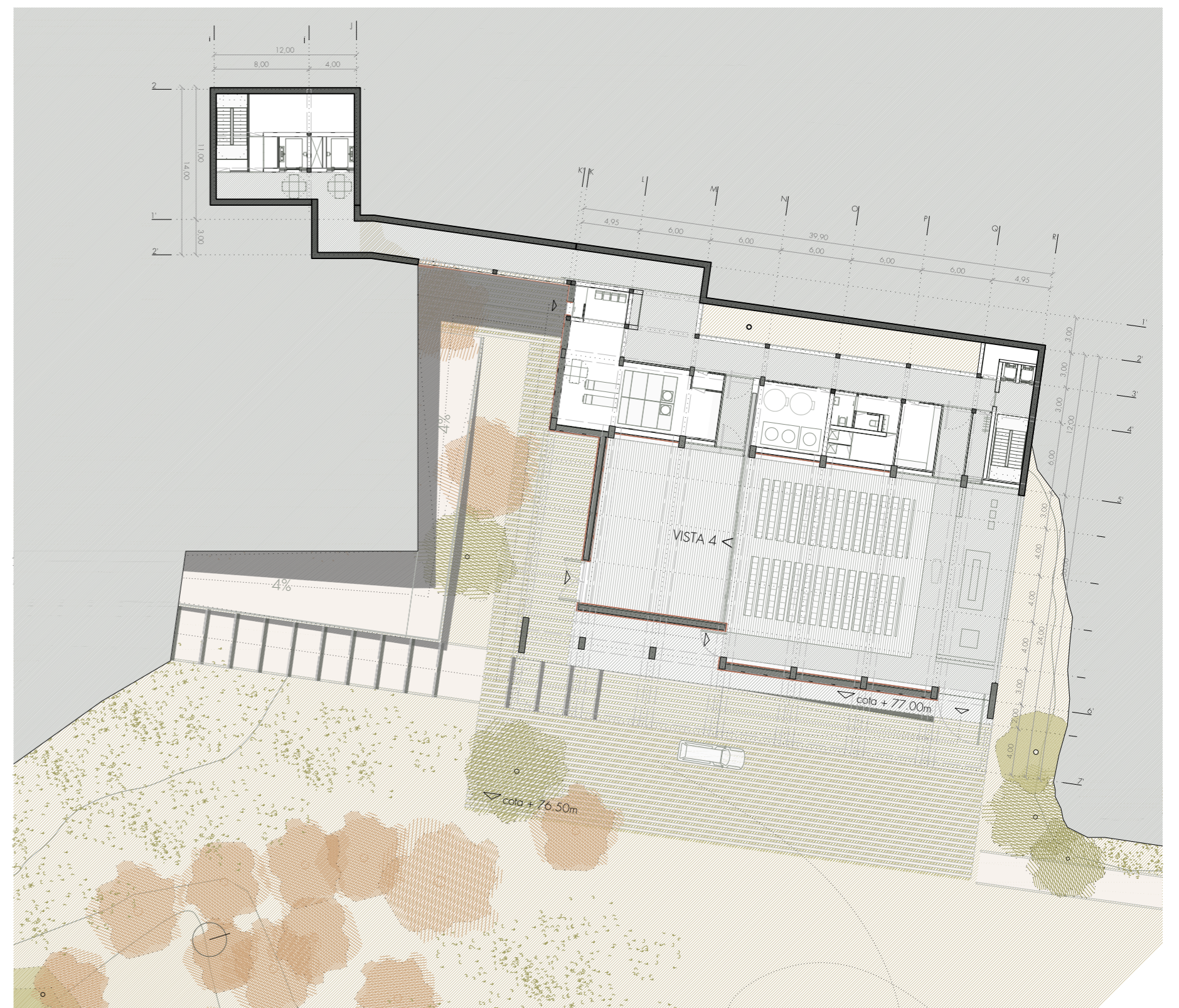
**DETALLE**  
escala 1:50



VISTA 3 PATIO



VISTA 4 CULTO



AZIZADO LONGITUDINAL CC'  
escala 1:350



# El paisaje como estructura

## variación y sistema

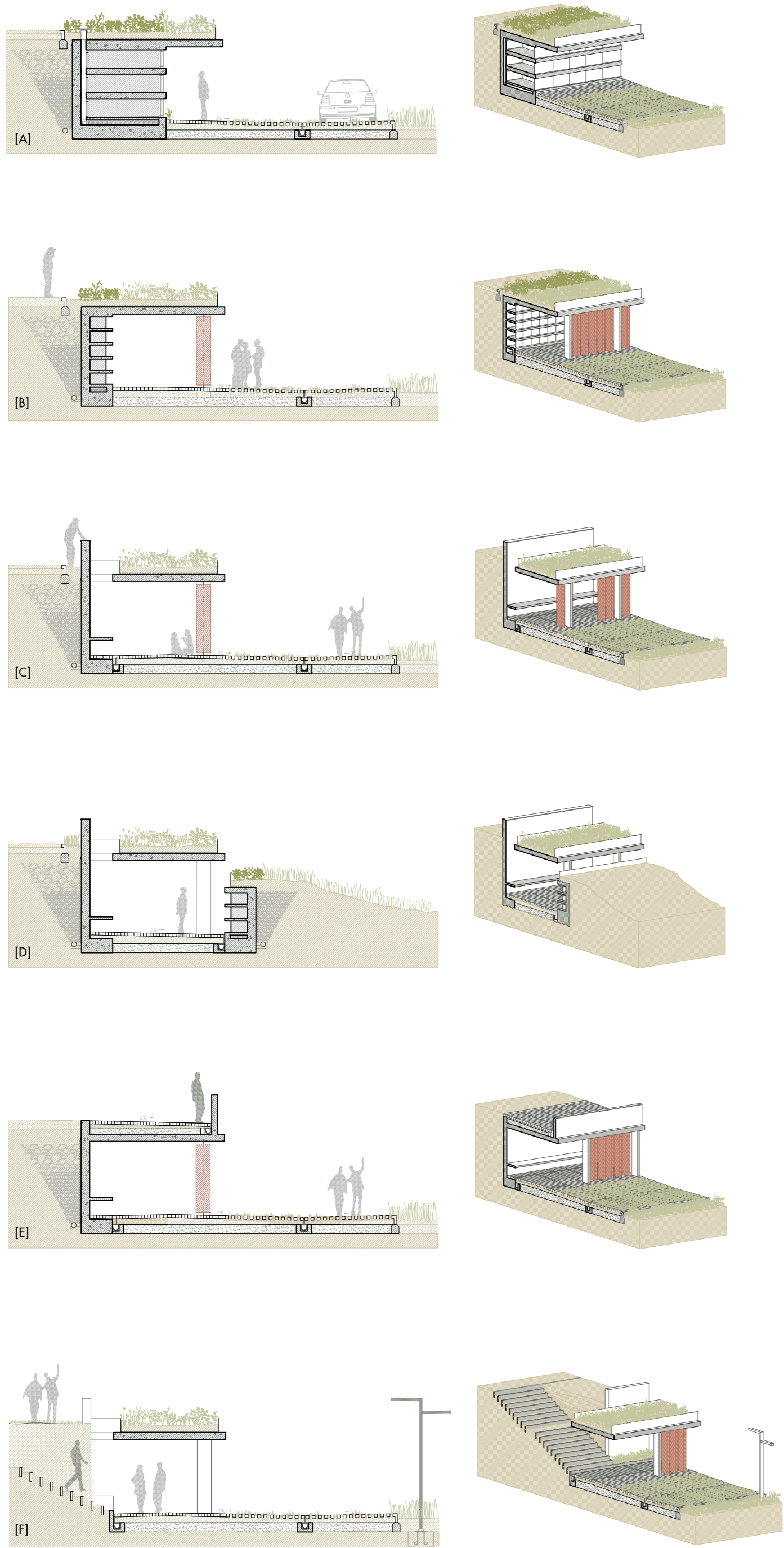
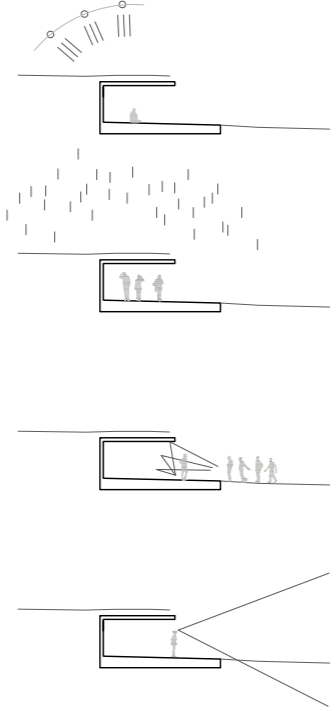
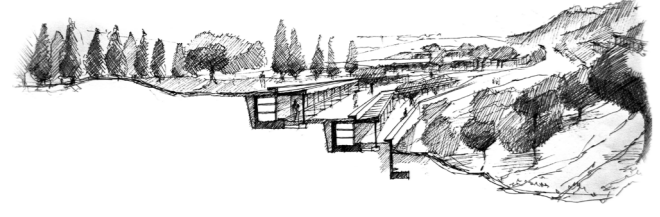
Nuevo cementerio en la ciudad de Málaga. PFC. Celia López Bravo exp.314000309

### ESCALA 3 ENTERRAMIENTOS

Variaciones de una sección base dan lugar a: tipologías de enterramiento, estancias, zonas de paso, conexiones de niveles, miradores y caminos.

Se emplea el elemento muro para **proporcionar estructura, dividir el espacio** y mejorar el **control climático**. Se generan parterres en los bordes de bancales que van confeccionando la geometría en planta del proyecto.

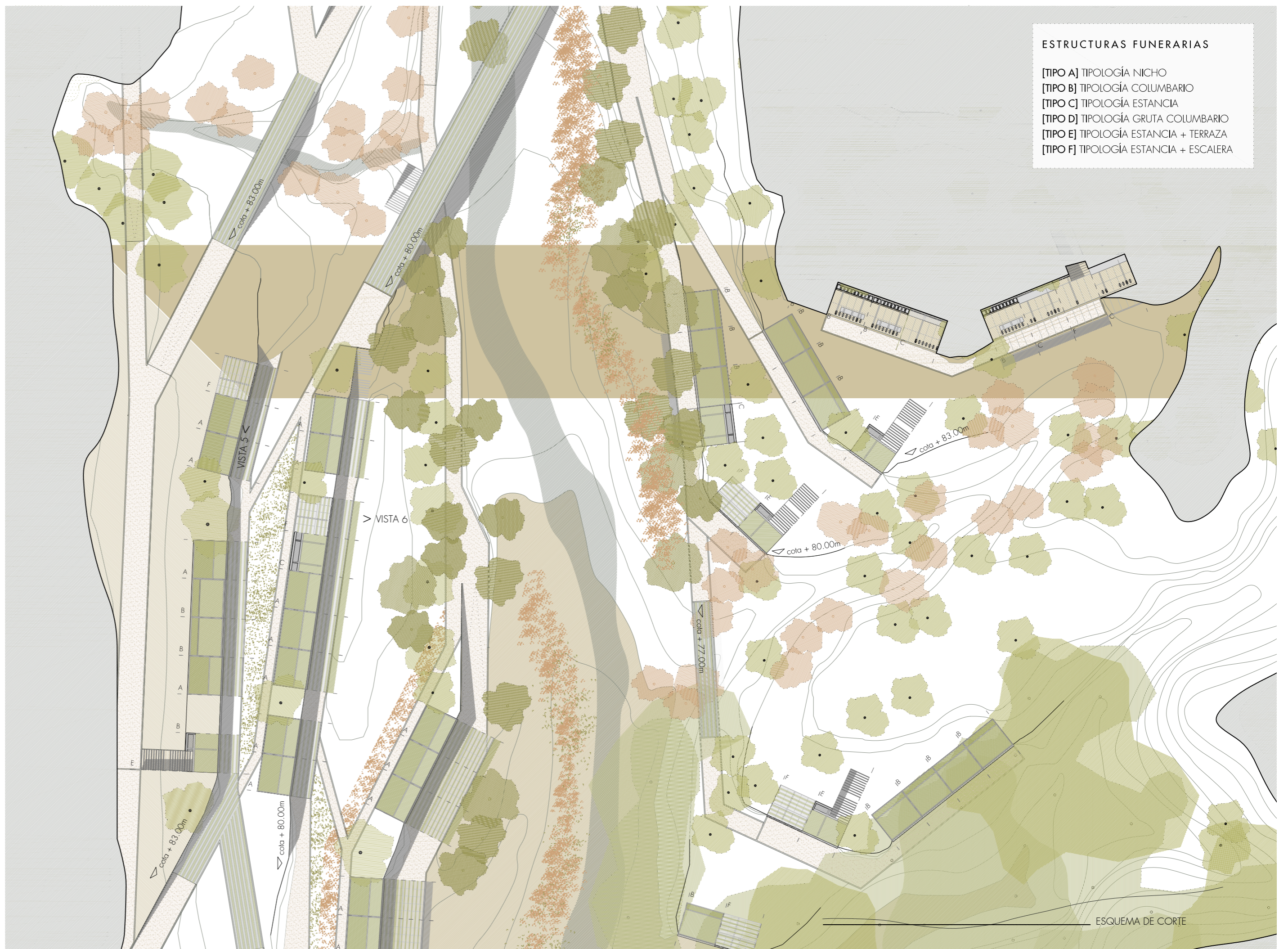
Trabajando las dimensiones reguladas de nichos y columbarios se generan 'módulos' que ocuparán el mismo espacio con independencia del tipo de variación del que se trate. Así, se configura un **sistema de piezas intercambiables** que, siguiendo la previsión general de crecimiento (de Sur a Norte) podrán variar, reflejando en sus sucesivos fases los cambios que sigan las costumbres funerarias, sin alterar la **morfología de crecimiento**.



TIPOLOGÍA SECCIONES  
escala 1:150



[RECUERDO] 3



- ESTRUCTURAS FUNERARIAS**
- [TIPO A] TIPOLOGÍA NICHOS
  - [TIPO B] TIPOLOGÍA COLUMBARIO
  - [TIPO C] TIPOLOGÍA ESTANCIA
  - [TIPO D] TIPOLOGÍA GRUTA COLUMBARIO
  - [TIPO E] TIPOLOGÍA ESTANCIA + TERRAZA
  - [TIPO F] TIPOLOGÍA ESTANCIA + ESCALERA

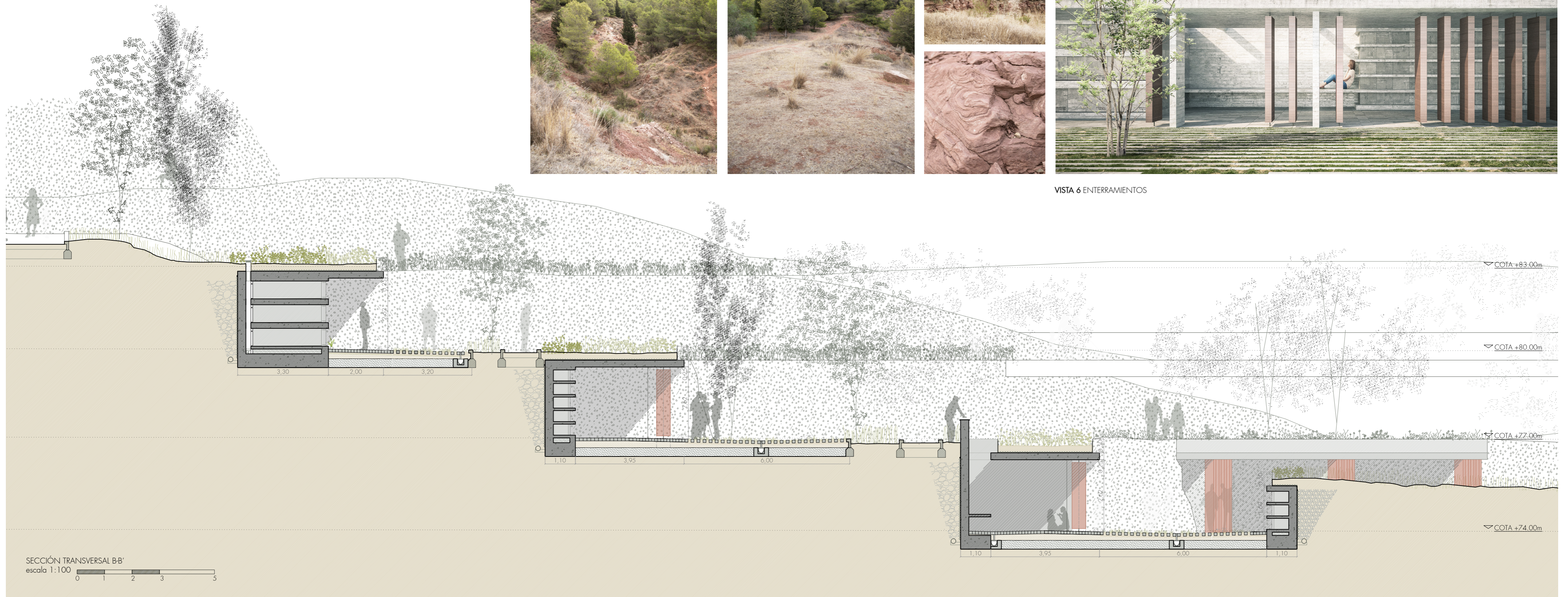
ZOOM PLANTA cota +85.00 m  
escala 1:500



SECCIÓN CC  
escala 1:400



VISTA 6 ENTERRAMIENTOS



SECCIÓN TRANSVERSAL BB'  
escala 1:100