



Intervención En Orientación



La última película

*Dinámica de creatividad &
resolución de conflictos*

PREPARACIÓN

- ☠ Grupos de 5 integrantes.
- ☠ Sentados en "círculo".
- ☠ Bloc de notas + lápiz.

Cada integrante ha de elegir un número único del 1 al 5.

ObjETIVOS

- ☠ Creatividad.
- ☠ Resolución de conflictos.
- ☠ Fomento de la empatía.

El objetivo final es hacer el guión de una película.





“El PROCESO CREATIVO”

1. Tim Burton (Actual).



- ☠ Personajes:
- 👤 Mucho merchandising.
- ☠ Película comercial (Disney).
- 👤 Cuentos clásicos.
- ☠ BSO Danny Elfman.
- ☠ Reediciones, nada original.
- ☠ Todo a ordenador (animación).



https://disney.fandom.com/wiki/Tim_Burton?file=Tim_Burton.jpg



2. Tim BURTON (adulto).



- 💀 Personajes:
 - 👻 Superhéroes.
 - 👻 Habilidades especiales.
- 💀 Afectado por Hollywood.
- 💀 Inspiración de cómic clásico.
- 💀 Revolucionar lo existente.
- 💀 Uso discreto de ordenador.



<https://cdn2-www.mandatory.com/assets/uploads/2016/09/Tim-Burton-Photo-by-George-Rose-Getty-Images-768x432.jpg>



3. Tim Burton (joven).

- ☠ Dramas juveniles.
- ☠ No quiere merchandising.
- ☠ Ha de aparecer un perro muerto.
- ☠ Inspiración Poe o Hitchcock.
- ☠ Maquillaje y escenografía.

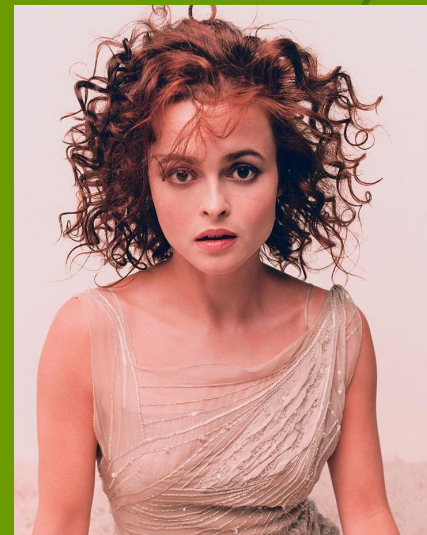


<http://zil.org/wp-content/uploads/2012/03/Young-Tim-Burton.jpg>

4. HELENA BONHAM CARTER.



- ☠ Quiere el papel de personaje principal.
- ☠ Si es Disney, quiere un personaje raro.
- ☠ Detesta a Danny Elfman.
- ☠ Adora los personajes de acción.
- ☠ Quiere tener mascota.



<http://2.bp.blogspot.com/-6LnGjCft4UI/TiLg2-F2LI/AAAAAAAAZBA/ZdtHgtCwLE/s1600/Helena-Bonham-Carter-Feet-42097.jpg>



5. Johnny Depp.



- ☠ Quiere el papel de personaje principal.
- ☠ Mínimo 3 horas de maquillaje.
- ☠ No quiere acción, prefiere drama.
- ☠ Desea mucho merchandising.
- ☠ Odia los perros.



Wikimedia Commons: Angela George [CC BY-SA 3.0
(<https://creativecommons.org/licenses/by-sa/3.0/>)]



Final

Tiempo: 40 minutos.

Tim Burton (actual) explicará la sinopsis para buscar financiación.

Explicación de las técnicas de resolución empleadas.

Tiempo máximo de exposición, 5 minutos.

