

00. Presentación

Pedro Sánchez de la Nieta

Licenciado en Comunicación Audiovisual (UMA)

Curso Producción Audiovisual (Junta de Andalucía)

Master Producción Audiovisual para Cine & TV (IEEA, Madrid)

Programa de Dirección de Empresas (Fundación San Telmo, Málaga)

GloboMedia/Estudios Picasso Telecinco.

Departamento Producción series

El Grupo, Siete Vidas o Periodistas

Departamento Producción Entretenimiento

Investigación Policial (Antena3)

Departamento Desarrollo

Localizador para Canal+

RTVA

Producción programas divulgación & Desarrollo y venta documentales ámbito nacional e internacional

2006. EMedialab Producción Audiovisual & Formación Avanzada

AATC Apple Authorized Training Center

Producción eventos, videoclips, publicidad & corporativa

Producción Ejecutiva cine 'Hasta la Vista'

Festival de Cine Español de Málaga, Turismo Andaluz, Universal Music, Telefónica, Unicaja, Museo Picasso Málaga

Y DISFRUTE DE UN IPAD SI YA LA TIENE DOMICILIADA

Porque durante los próximos tres meses sorteamos 30 iPads** entre aquellos clientes que tengan su nómina domiciliada en Unicaja. Una ventaja más que añadir a las 10 que ya disfruta al ser titular del servicio Nóminas de Unicaja.




**SORTEAMOS
10 iPads
CADA MES**

** Para nóminas domiciliadas activas en Unicaja con anterioridad al 15 de enero de 2011. Se realizarán 3 sorteos de 10 Ipad 16G WIFI en cada uno de ellos entre todos los clientes de Unicaja que tengan la nómina domiciliada activa en la fecha del sorteo y cumplan la condición inicial. Los sorteos se realizarán los días 16 de febrero de 2011, 16 de marzo de 2011 y 18 de abril de 2011. Bases del sorteo depositadas ante notario y disponibles en las oficinas de Unicaja. Sujeto a la fiscalidad vigente.

Monte de Piedad y Caja de Ahorros de Ronda, Cádiz, Almería, Málaga, Antequera y Jaén (UNICAJA). Avda. de Andalucía, 10-12, Málaga. Inscrita R.M. de Málaga, Tomo: 4.765, Libro 3.673, Folio 1, Hoja: MA-105.383, Inscripción: 1ª. C.I.F.: G93040566.

Infórmese en cualquier oficina de Unicaja

 www.unicaja.es 901 246 246 · 952 076 263



SERVICIO NÓMINAS

EN UNICAJA,
UNA NÓMINA,
10 VENTAJAS.

HASTA
500€*
DE REGALO
POR DOMICILIAR SU NÓMINA



Domicilie su nómina en Unicaja.
Y elija el regalo que siempre soñó,
sea del tamaño que sea.

Traiga su nómina a Unicaja y llévese hasta 500€* de regalo.



Guión



UNICAJA "Servicio Nóminas"

CLIENTE: Unicaja
PRODUCTO: Servicio Nóminas
TÍTULO: Elefante
SOPORTE: TV 20" / 10"
FECHA: 10-02-11

	Se ve un fregadero y algunos platos a un lado. En plano subjetivo, unas manos lavan los platos.	Domicilie su nómina en Unicaja y llévese hasta 500 € para elegir el regalo que quiera.
Pisadas fuertes.	Los platos y el agua del fregadero tiemblan.	
Suena el timbre.	Plano subjetivo. Una mano abre la puerta de la casa.	
Sonido del elefante.	Dos repartidores con el elefante envuelto detrás, intentando sujetarlo como pueden. El regalo, que es el elefante envuelto.	Sea del tamaño que sea.
	El elefante rompe con la con la trompa el papel de regalo.	
	Logo de Unicaja y pastilla Una nómina 10 ventajas.	



JWT



[FEBRERO_2011]

Asistentes a la PPM



Cliente

Javier Arias



Agencia

Elena Silvestre
Luis Peralta



C/ La Palma 10,
28004 Madrid.
T. 91 592 33 00

Productora

Pedro Sánchez
Pablo Olmos Arrayales



Plaza de la Merced, 12. 2º
29012 Málaga.
T. 95 221 03 07

Caso de Estudio: Realización Spot

Localización

Cocina



Entrada interior



Pasillo



Exterior

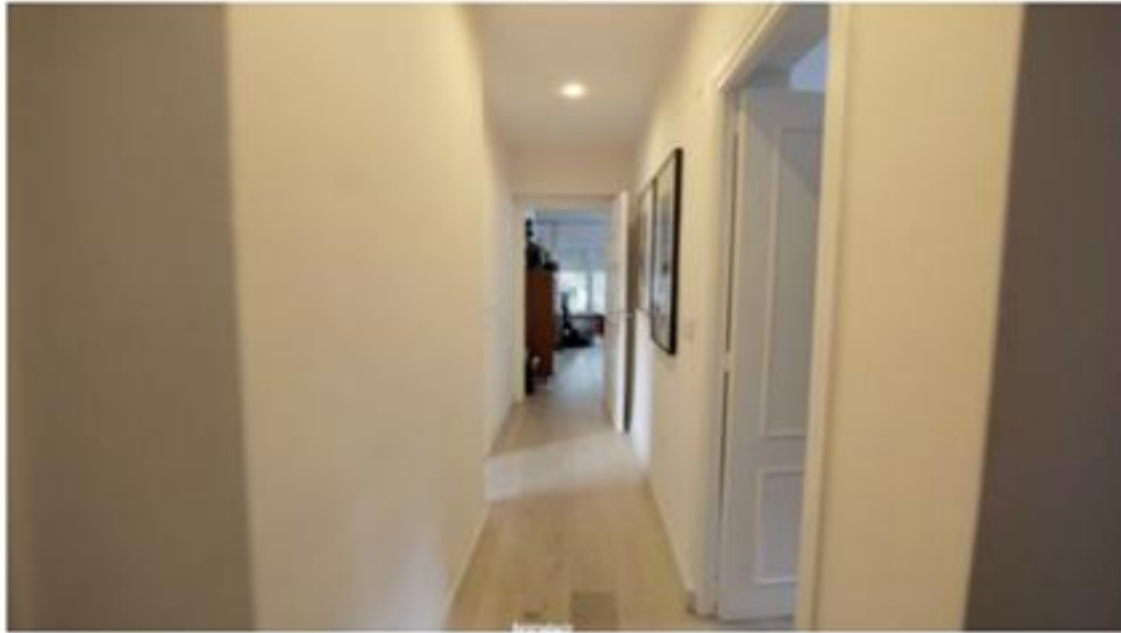


Caso de Estudio: Realización Spot

Elefante



Caso de Estudio: Realización Spot



Caso de Estudio: Realización Spot



Caso de Estudio: Realización Spot



Caso de Estudio: Realización Spot



Caso de Estudio: Realización Spot



Vestuario



Estudio: Realización Spot



Caso de Estudio: Realización Spot

Casting



Mensajeros



Alfredo González



Juan José Torres



Francisco Labraca



José Domínguez



Sergio Ocón

Caso de Estudio: Realización Spot





CUENTE: Unicaja
PRODUCTO: Servicio Nómina
TÍTULO: Etiqueta
SOPORTE: TV 20" / 10"

FECHA: 10-02-11

REFERENCIAS ATREZZO

FRUTAS



Manzanas verdes: en escurridor dentro del lavabo.
Manzanas rojas y naranjas: para frutero.
Piña: al fondo, junto frutero

TABLA DE CORTAR



CUCHILLO



Mango negro

CEPILLO



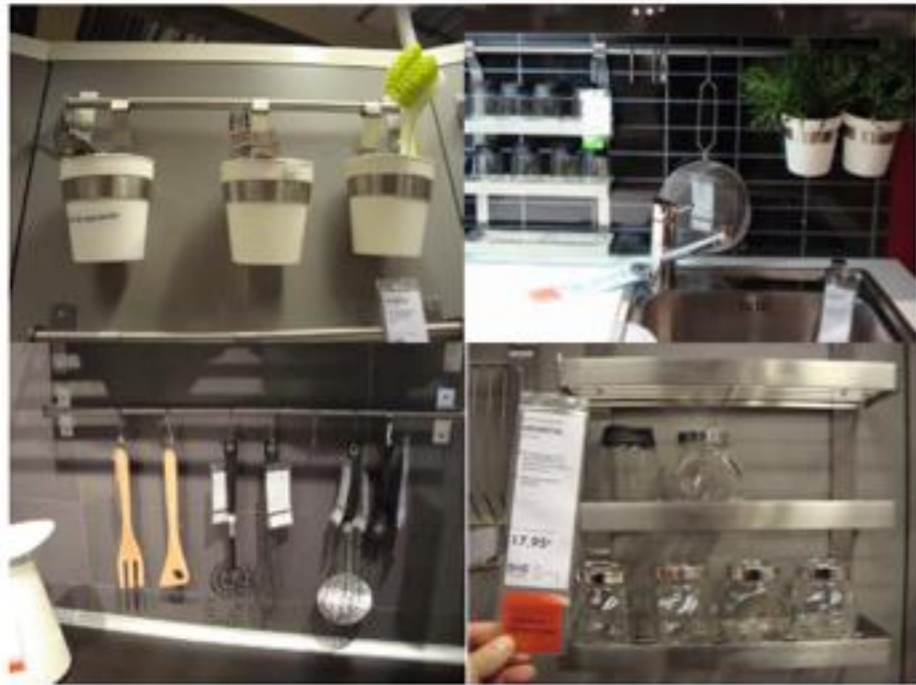
FRUTERO



MACETAS



ESTANTES



LÁMINAS

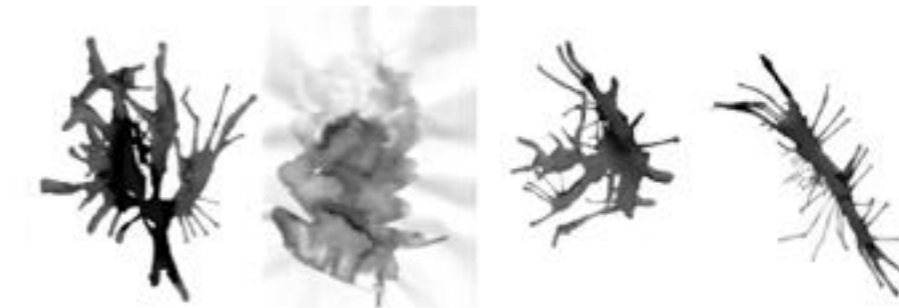


Cuadro Reflejo

EXPRIMIDOR



LICUADORA



Serie panorámica pared

Caso de Estudio: Realización Spot



Caso de Estudio: Realización Spot

TIMING UNICAJA

LUNES	MARTES	MIERCOLES	JUEVES	VIERNES	SABADO	DOMINGO
14-feb	15-feb	16-feb	17-feb	18-feb	19-feb	20-feb
 PPM	Preparación	Preparación	Preparación	Preparación	 RODAJE	
21-feb	22-feb	23-feb	24-feb	25-feb	26-feb	27-feb
 Edición Offline	 Edición Offline	 Edición Offline	 PRESENTACION 1 VS OFFLINE	 Edición Offline	 Edición Offline	 Edición Offline
28-feb	1-mar	2-mar	3-mar	4-mar	5-mar	6-mar
 Edición Offline	 PRESENTACION OFFLINE	 Edición On line	 PRESENTACION ONLINE SONORIZACIÓN	ENTREGA DE COPIAS		
7-mar	8-mar	9-mar	10-mar	11-mar	12-mar	13-mar

Caso de Estudio: Realización Spot

ORDEN DE RODAJE

"ÚNICAJA NOMINA"

MIÉRCOLES 23/FEBRERO/2011

PLAN DE TRABAJO 1 DE 1

REALIZADOR: PABLO OLMOS ARRAYALES
 PRODUCTOR: PEDRO SÁNCHEZ (679 578 106)
 JEFE PRODUCCIÓN: RAFAEL LÓPEZ (661 514 327)

LOCALIZACIÓN: CALLE ÁLAVA, 25. 29017 MÁLAGA
 OFICINA EMEDIALAB: Plaza de la Merced 12, 2ª planta.
 29012. Málaga

HORA	TIMING DE RODAJE
08.00H	Inicio montaje COCINA
08.45H	Ensayo COCINA
09.00H	Rodaje COCINA
10.30H	Inicio montaje EXTERIOR
11.30H	Rodaje EXTERIOR+MARCO CROMA
14.30H	COMIDA
15.30H	Inicio montaje Pasillo
16.30H	Rodaje PASILLO
20.00H	Fin previsto jornada

HR	SECUENCIA / PLANO	CAM.	CAST	ARTE / ATREZZO	OBSERVACIONES
08:45h	COCINA			Frutas, utensilios cocina, tabla para cortar, frutero, macetas, tarros cristal	
11.30h	EXTERIOR + REFLEJO CUADRO		MENSAJERO	Carpeta rígida, impresos, bolígrafo	CROMA
14.30h	ALMUERZO				
16.30h	PASILLO			Marcos y láminas	
20.00h	FIN ESTIMADO DE RODAJE				



CITACION EQUIPO TECNICO			
DIRECTOR	08.00 H / EN LOCALIZACION	DTOR. FOTOGRAFIA	08.00 H / EN LOCALIZACION
DIRECCION	O.P. / EN LOCALIZACION	CAMARA	08.00 H / EN LOCALIZACION
PRODUCCION	O.P. / EN LOCALIZACION	ELECTRICOS	08.00 H / EN LOCALIZACION
ARTE	08.00 H / EN LOCALIZACION	GRIP/MAQUINISTA	08.00 H / EN LOCALIZACION
MAQUILLAJE	09.30 H / EN LOCALIZACION		
VESTUARIO	09.30 H / EN LOCALIZACION	AGENCIA	09.00 H / EN LOCALIZACION
		CLIENTE	09.00 H / EN LOCALIZACION

ACTORES		CITACION		
		RECOGIDA	LOC	LISTO
MENSAJERO	FRANCISCO LABRACA		09.45 H / EN LOC	10.30 H

PREVISIÓN METEOROLÓGICA: Soleado con intervalos nubosos. Amanecer: 07:36 h. Atardecer: 19:09 h.

Caso de Estudio: Realización Spot



Caso de Estudio: Realización Spot



Caso de Estudio: Realización Spot



Caso de Estudio: Realización Spot



Caso de Estudio: Realización Spot



Caso de Estudio: Realización Spot



Caso de Estudio: Realización Spot



Caso de Estudio: Realización Spot



Caso de Estudio: Realización Spot



Caso de Estudio: Realización Spot

CLIENTE: Unicaja
PRODUCTO: Servicio Nóminas
TÍTULO: Elefante
SOPORTE: TV 20''
FECHA: 10-02-11

Ahora, si domicilia su nómina en Unicaja, se lleva hasta 500 € para elegir el regalo que usted quiera.

Sea del tamaño que sea.





Otros ejemplos:

Unicaja

<http://www.emedialab.es/ver/spot-unicaja-campana-unico>

Ciudades Medias de Andalucía

http://www.emedialab.es/ver/ciudades-medias-de-andalucia_millenioms

http://www.emedialab.es/ver/ciudades-medias-de-andalucia_familias

http://www.emedialab.es/ver/ciudades-medias-de-andalucia_escolares

http://www.emedialab.es/ver/cma_jovenes

http://www.emedialab.es/ver/14147-ciudades-medias-de-andalucia_seniors

FMCE

<http://www.emedialab.es/ver/13-fmce-2010-cabecera>

Innocámaras

http://www.emedialab.es/ver/programa-innocamaras_andalucia

Meditour/Cámara de Comercio

<http://www.emedialab.es/ver/meditour>

Unicaja App

<http://www.emedialab.es/ver/unicaja-movil-app>





Adidas x Foot Locker - Look & Feel.

Even with post production heavy commercials, we prefer to keep the visual language fresh, exciting, stylish and always in motion. As if something was filmed directly in camera and not staged, but always a little bit larger than life, almost too cool to be true.

Where visual effects are involved, you sometimes feel that everything has to be weaved around them to stay in budget and get it done - but nothing should stand above the story, so the important part of "what you can't see on set and will be added later" for us is something that we handle like traditional parts of the film, like characters on set. The difference is that you don't really see them.

This enables us to go with well known references for the genre of sports films for a teenage and young adult target group. The mood and feeling has increased in pace in the recent years, a style which works for us, since we have a lot to tell in thirty seconds.

There's the fine visual line between authentic video images, with shaking handheld camera reminiscent of music videos, and glossy well-lit stylised beauty-esque images - we'll edge towards either side depending on which sequence and shot we're working on.



Shooting "COMBINA Y AHORRA" (SIN prescriptor)



coolShot*

LOCALIZACIÓN

*coolShot**

Las Cornisas (Calahonda) Málaga



ARTE- ATREZZO

*coolShot**



emedia**lab**[®]

EMedialab
Producción Audiovisual
& Formación Avanzada

Pza. de la Merced 12, 2ª planta
29012 Málaga (Spain)
T +34 952 210 307
F +34 952 225 787

PEDRO SÁNCHEZ
Director

[info@emedia**lab**.es](mailto:info@emedialab.es)
[www.emedia**lab**.es](http://www.emedialab.es)