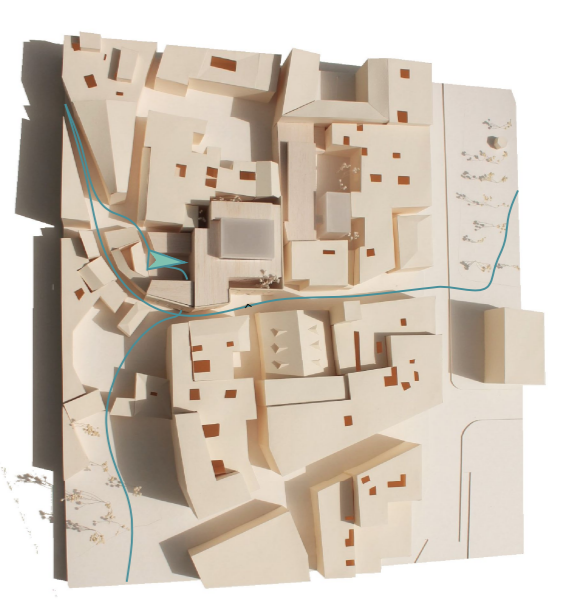
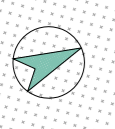
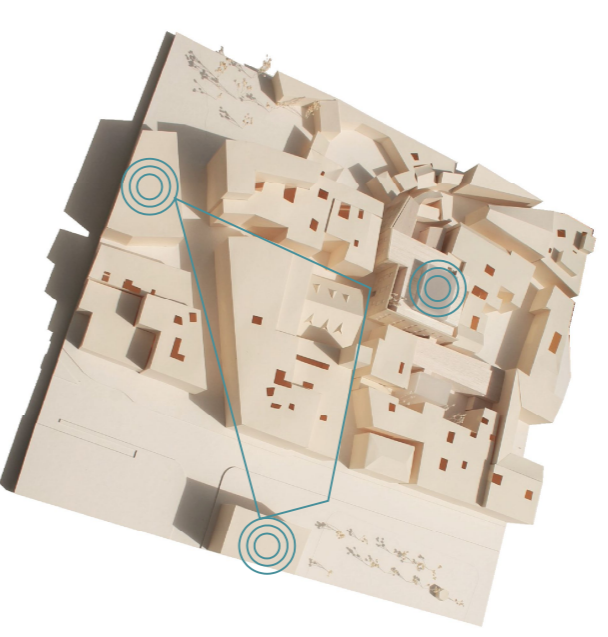


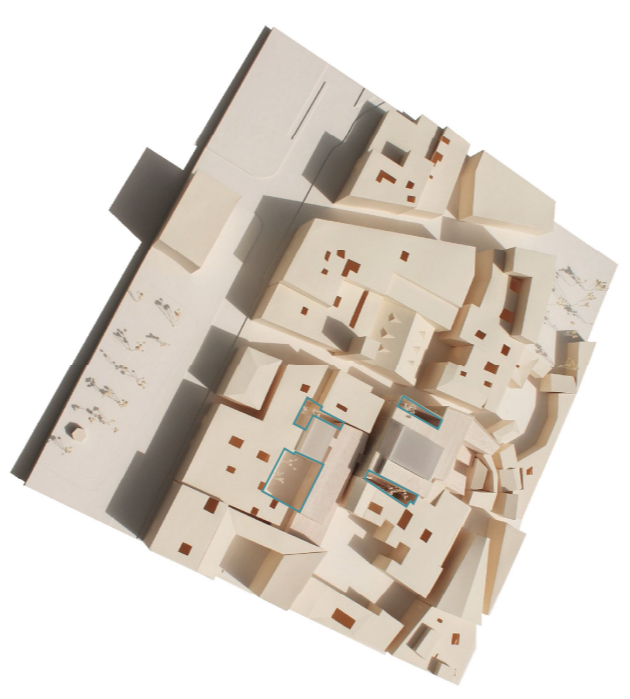
PLANTA PRIMERA +03.160
e=1,200



IMPLANTACIÓN EN TRAMA URBANA
Acceso principal y pasaje a calle granada



IMPLANTACIÓN PROGRAMÁTICA
Relación espacios cinematográficos

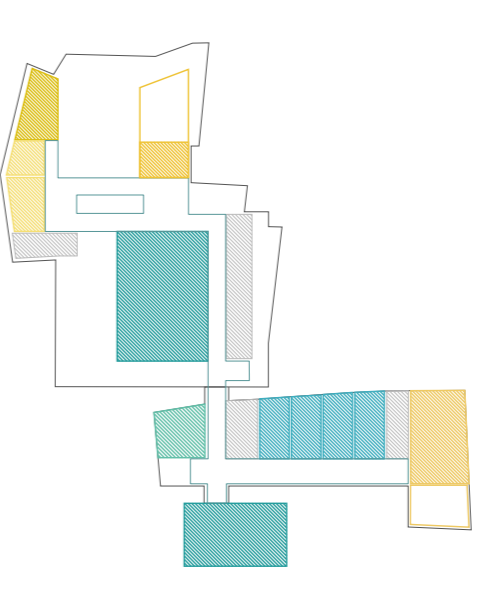


IMPLANTACIÓN TIPOLOGICA
Uso del patio como espacio de relación

Como complemento edificatorio abrazando la caja escénica, tenemos en planta primera el acceso al hall de esta planta por el núcleo de escaleras principal y acceso a la otra caja escénica de la propuesta, más acorde. En esa edificación más modesta encontramos las salas en esta planta, una sala de ensayos al final del corredor, fotografía y a la parte este del edificio, donde encontramos las salas de ordenador y un taller.

Desde el hall se accede al patio y área de servicios que nos comunica con el edificio B.

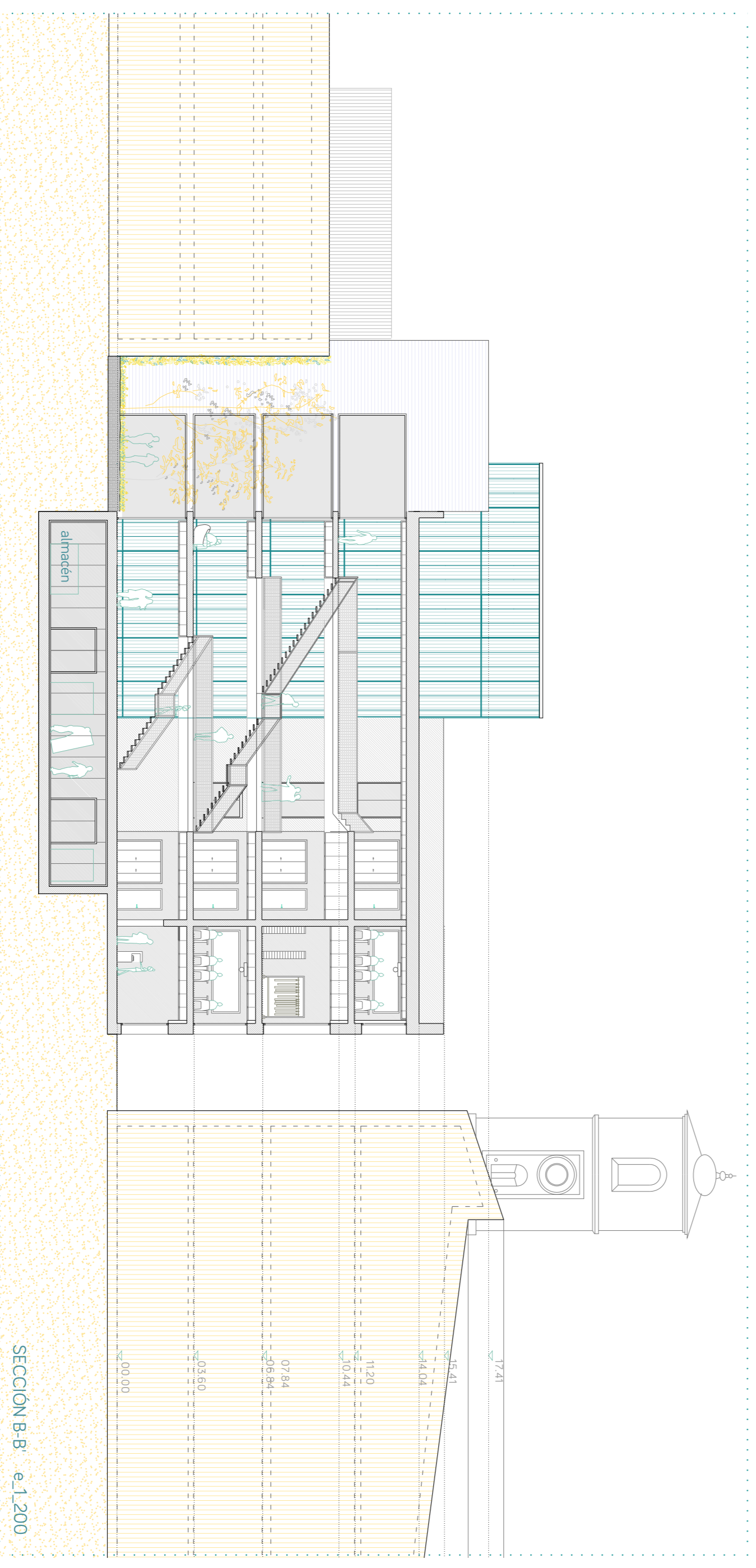
Llegamos al hall de ese edificio donde se encuentra su núcleo principal y acceso a la otra caja escénica de la propuesta, más acorde. En esa edificación más modesta encontramos las salas en esta planta, una sala de ensayos al final del corredor, tipo los cuales en planta sigue se encuentran la biblioteca y la despensa.



PLANTA PRIMERA

- EDIFICIO A
- Aula Taller 4070 m²
 - Aula Pc-1 20 m²
 - Aula Pc-2 32 m²
 - Lab Fotografía 30 m²
 - Servicios Generales 865 m²
 - Circulación 303 m²

- PLANTA PRIMERA
- EDIFICIO B
- Aula Música 42m²
 - Aula teórica 1 31m²
 - Aula teórica 2 32m²
 - Aula teórica 3 33m²
 - Aula teórica 4 34m²
 - Servicios Generales 59m²
 - Sala de Ensayos 91m²
 - Terraza 47m²



SECCION B-B e=1,200