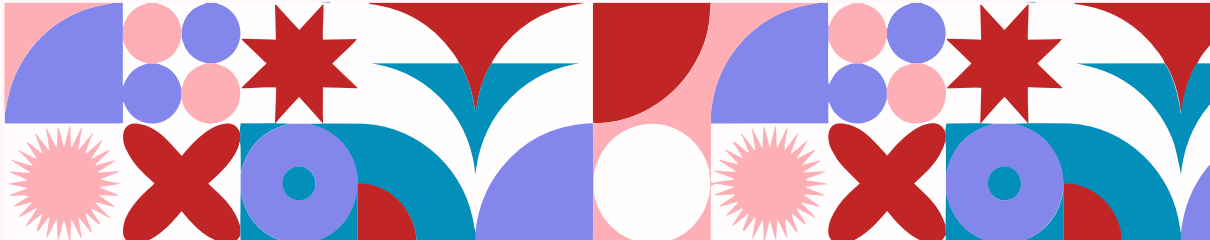


Tema 9.

Evaluar mediante principios de Inclusión Educativa



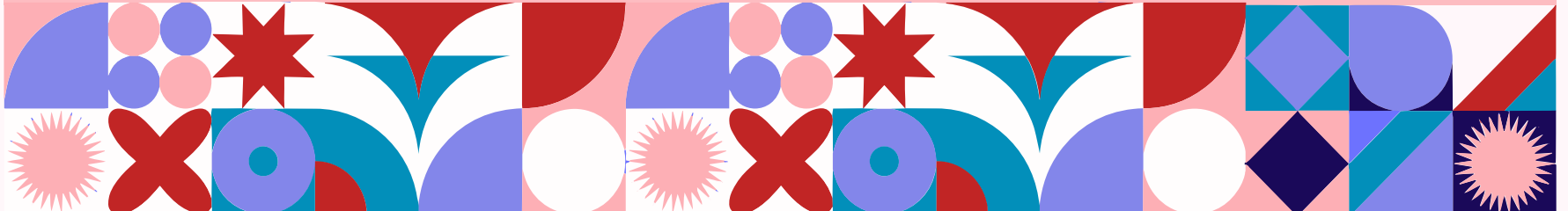
Material didáctico elaborado por:

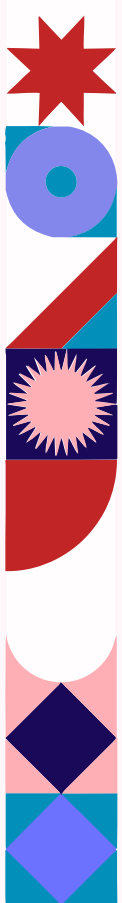
- Cristina Cruz González, Teoría e Historia de la Educación, Pedagogía Social y MIDE, UMA
- Maria del Carmen Navarro Granados, Teoría e Historia de la Educación, UEX

<https://www.youtube.com/watch?v=oWКУausjhHQ>

01

CARACTERÍSTICAS DE LA EVALUACIÓN CON LA LOMLOE





La evaluación debe hacerse a través de estos instrumentos de evaluación que se ajustan a los criterios de evaluación y de las características y aspectos específicos del aprendizaje. Es decir, los instrumentos de evaluación deben ser variados (alumnos, los evaluadores, los profesores) y medir los criterios, competencias y personalización de aplicación. Tomando, una de las tareas de los departamentos debe ser la concreción y contextualización de todos y cada uno de los criterios de su currículo, como si se tratase de una única.

La evaluación como:

Tomará como referencia fundamental los criterios de APRENDIZAJE, COMPETENCIAL/ ODS/ DIGITALIZACIÓN

1. **Criterial, continua, formativa, integradora, diferenciada y objetiva,**
2. **Instrumento para la mejora de los procesos de enseñanza- aprendizaje,**
3. **Su fin: detectar las dificultades, averiguar sus causas y adoptar medidas.**

El alumnado tiene derecho a ser informado de los criterios, procedimientos de evaluación de cada materia

La evaluación debe hacerse "mediante la observación continua de la evolución del proceso de aprendizaje en relación con los criterios de evaluación y el grado de desarrollo de las competencias específicas". Por tanto, se trata de una evaluación continua (y no sumativa) que tiene como referentes los criterios y las competencias específicas

Ciclo Formativo de Grado Básico/ FP Básica

TÍTULO I. Las enseñanzas y su ordenación

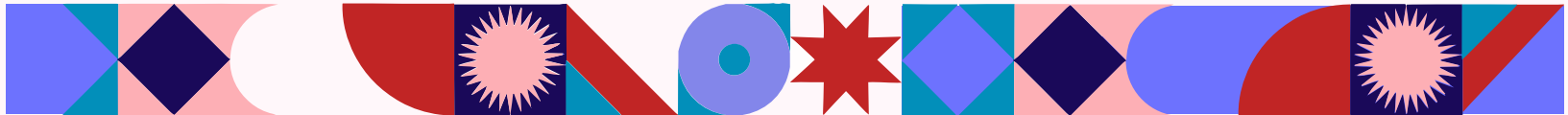
Capítulo III. Educación *Secundaria Obligatoria*

Artículo 30. CICLOS FORMATIVOS DE GRADO BÁSICO

El equipo docente... propone Se determinarán los procesos e implicados...

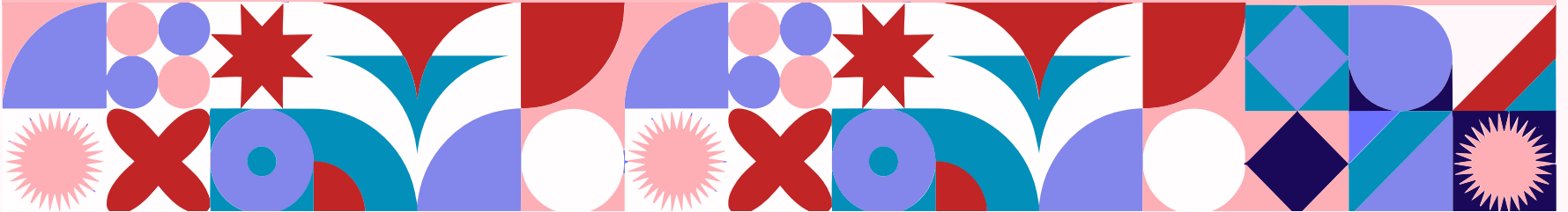
Dirigidos a alcanzar las competencias de secundaria obligatoria en un entorno vinculado a al mundo profesional. ... determinan ámbitos ... superados se obtendrá el título Graduado secundaria y Técnico Básico en especialidad correspondiente.

5. Los referentes de la evaluación, en el caso del **alumnado con necesidades educativas especiales**, serán los incluidos en las correspondientes adaptaciones del currículo, sin que este hecho pueda impedirles la promoción o titulación. .. Adaptación de evaluación



02

Procedimientos de evaluación

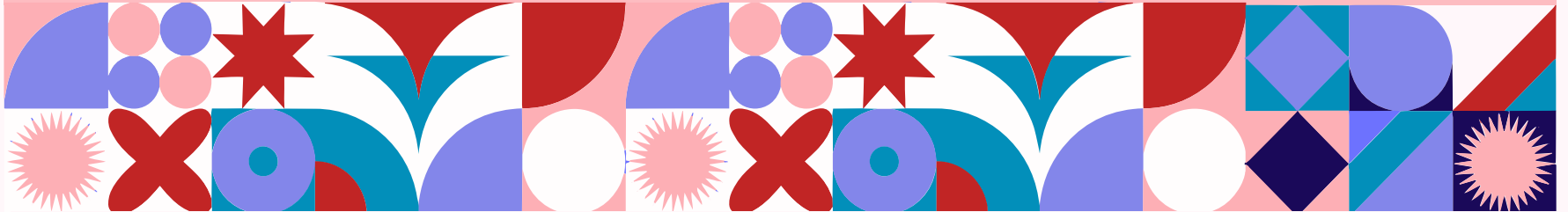




- *Observación trabajo de aula.*
- *Controles escritos*
- *Corrección de tareas*
- *Análisis de Portafolios.*
- *Exposiciones orales.*
- *Observación y registro en situaciones de trabajo individual, en equipo de trabajo y en gran grupo.*
- *Observación y registro de actividades fuera del aula*

04

Instrumentos de evaluación





- *Rubricas de indicadores de evaluación con niveles de logro.*
Conocidas por el alumnado
- *Portafolios, de cada alumno/a concreto*
- *Escalas de observación. Registros. Dianas de auto-registro*
- *Pruebas escritas y orales*
- *Escalera de metacognición*



ACTIVIDAD A REALIZAR

Realiza una evaluación basada en los principios del DUA e inclusión educativa. En ella, deberás de partir de la transposición didáctica de la práctica del TEMA 4 y TEMA 5. En esta evaluación tendrás que indicar:

- Tipo de evaluación
- Criterios a evaluar, competencias a trabajar
- Procedimiento/s de evaluación
- Instrumento/s de evaluación