

# **Beyond the Master Class: An Innovative Educational Intervention in Occupational Therapy.**

***Más allá de la clase magistral. Una intervención educativa innovadora en Terapia Ocupacional.***

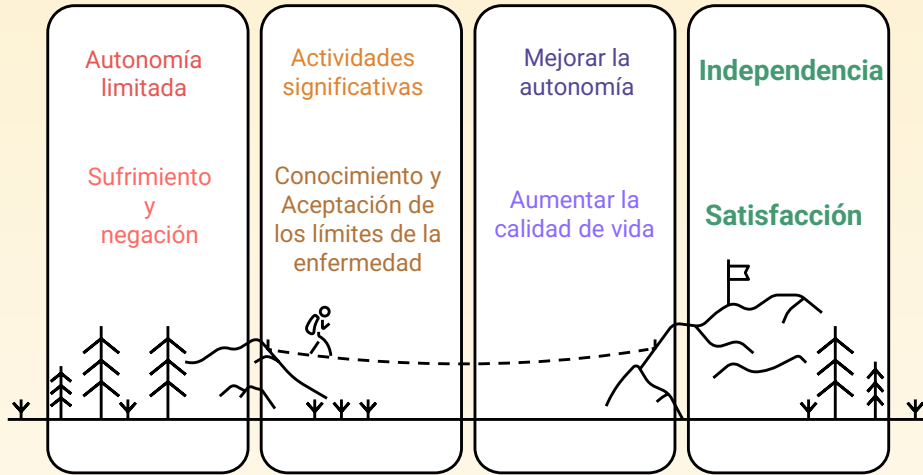
**Beatriz García-Díaz, A. Escamilla-Sanchez, R. Sanchez-Varo, J.A. Lopez-Villodres, S. Mercado, M.V. Ortega-Jimenez, Rodríguez-Pérez L.M. and D. Bermudez.**

**Departamento de Histología, Fisiología y Anatomía Patológica**

**Facultad de Medicina. Universidad de Málaga.**

# Contexto de la Intervención

## Terapia Ocupacional



## Característica del alumnado

**Necesidad/  
Oportunidad de  
Innovación**

### Irrelevancia percibida

Los estudiantes no ven la relevancia de la histología para la ocupación

### Configuración del aula

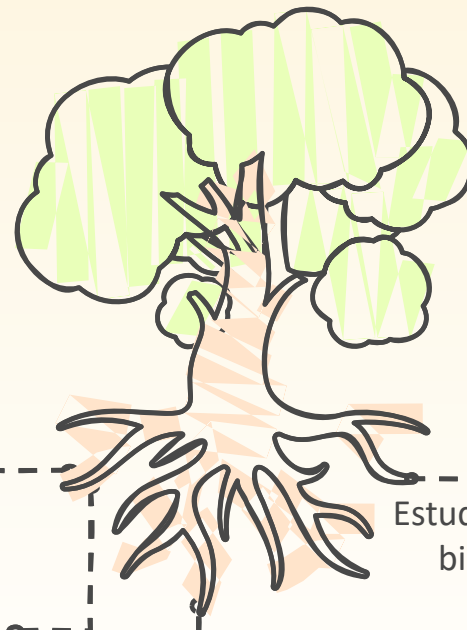
Los asientos fijos limitan las actividades de Aprendizaje Interactivas

### Programación intensiva

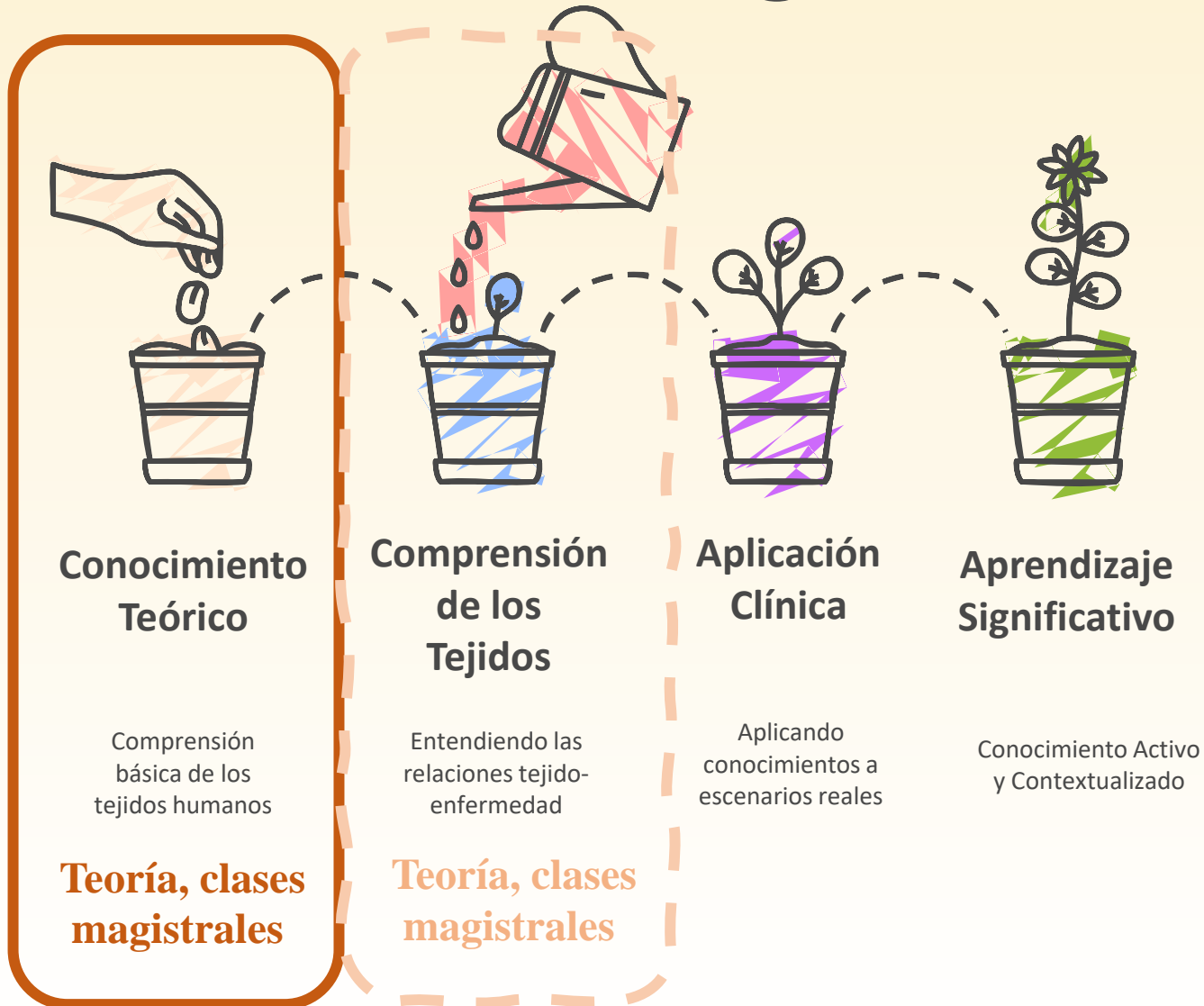
Las clases concentradas obstaculizan la asimilación del contenido

### Diversos antecedentes

Estudiantes sin conocimiento biológico previo frente a otros que sí.



# Transformación del Aprendizaje en Histología

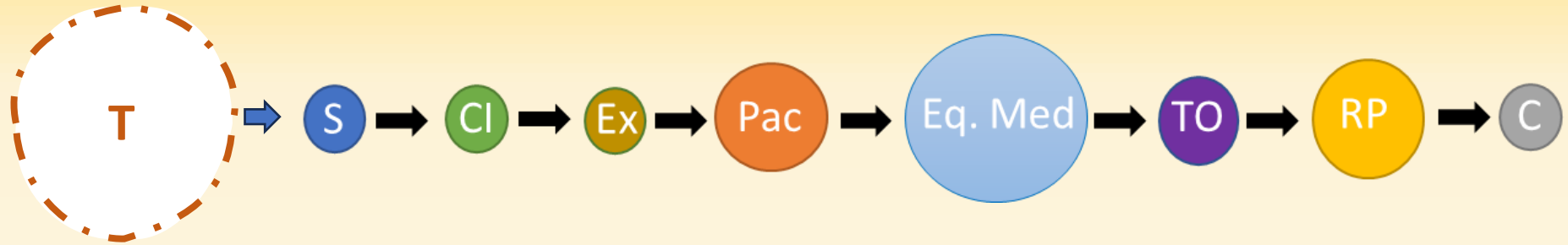


# Contenido de la Innovación.

## Competencias para la Práctica de Terapia Ocupacional



# Modelo metodológico



D1

- **5min. Saludos (S)**
- **7 min Cuestionario inicial (CI)**
- **7 min. Explicación actividad (Ex)** ( papel del observador y secretario).
- **Actividad de Investigación:**
  - **15min. PACIENTE/FAMILIA (Pac).**
  - **25min. EQUIPO MÉDICO (Eq. Med).**
  - **10min. TERAPEUTA OCUPACIONAL (TO).**
- **30-45min. Presentación en común (Role-Playing)**
- **2 min. Clausura (C).**

CV

- **Subida de los informes del secretario al Campus Virtual (CV)**
- **Síntesis de los trabajos**

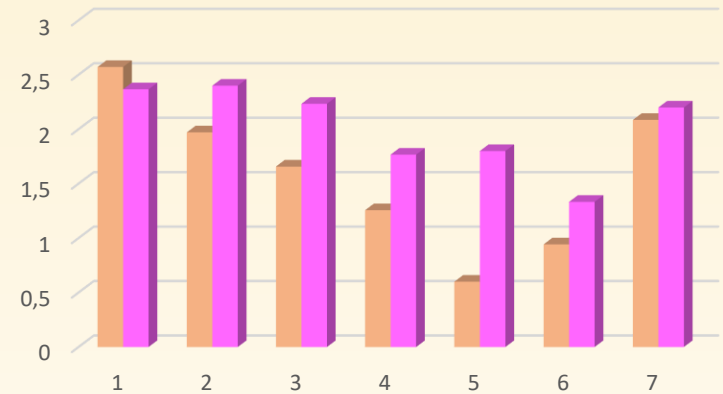
D15

- **10 min Cuestionario final**

# Valoración de la propuesta

## CUESTIONARIO

1. ¿Conoces alguien con asma? ¿Qué conoces de la enfermedad?
2. ¿Qué son los ardores? ¿Lo consideras una enfermedad?
3. ¿Cuándo se desarrolla la artrosis? ¿Tiene cura?
4. ¿Has sufrido alguna vez una tendinitis? ¿Qué tipo y cómo te afectó a tu vida diaria? Conoces como tratarlo
5. ¿En qué consiste la osteoporosis? ¿podrías llevar una vida normal si la padecieses?
6. ¿Qué temperatura basal tienen las personas con anorexia nerviosa? ¿Tienen las manos/pies fríos o calientes? ¿Por qué?
7. ¿Qué has aprendido hasta ahora en las clases que pienses que te va a resultar de utilidad en tu vida diaria y/o como terapeuta ocupacional?



**0:** Nada

**1:** le suena, no sabe bien

**2:** conoce algo

**3:** la conoce bien

# Valoración de la propuesta

## Conclusiones:

- Mejora el interés por la asignatura
- Mejora el aprendizaje, sobre todo del Role-Playing
- Buen trabajo en equipo
- Escaso conocimiento en la búsqueda crítica de información

## Propuestas de mejora:

- Mayor orientación en la información médico-histológica
- Mayor tiempo de preparación del Role-Playing
- Cuestionario más adaptado
- División en varias sesiones

*¡muchas  
gracias!*