

# Tendencias de la innovación educativa frente al covid19

# Metodología



**30 minutos  
de exposición a  
cargo del  
ponente**



**10 minutos  
para resolver  
todas las  
preguntas**

**+** **Votación de los participantes (5 minutos)**

➔ Objetivo de la presentación:  
analizar cómo desarrollar  
innovaciones en esta situación de  
crisis mundial.

➔ Índice:

- Situación actual (cataclismo).
- Proceso de construcción de una innovación:  
identificar necesidades y diseñar desde la  
evidencia.
- Análisis de la contribución.

# Situación general por el covid19



Estamos ante la amenaza global más grave desde la II Guerra Mundial.

# Situación general por el covid19

- ➔ El problema de este coronavirus es que se transmite muy fácilmente.
- ➔ Para comparar, se puede tener en cuenta que la Gripe A de 2009 tenía una tasa de 1,5.
- ➔ El sistema sanitario no tiene capacidad de atender a tantas personas al mismo tiempo.
- ➔ Las consecuencias del coronavirus en el entramado social pueden ser más devastadoras que el propio virus.



# Situación general por el covid19:

## Sistema sanitario

- ➔ Los valores de mortalidad son inferiores a otras gripes.
- ➔ En España, el número de fallecidos por gripe común en la temporada de 2018 fue de 6300.
- ➔ Las epidemias anuales de gripe pueden llegar a causar hasta 650.000 muertes en el mundo.
- ➔ Ante un desplome de los servicios sanitarios, cualquier epidemia es irrefrenable.



# Situación general por el covid19: Impacto social

- ➔ Fenómeno de “histeria” en parte de la población.
- ➔ También se ha producido un fenómeno de solidaridad.
- ➔ Medios de comunicación:
  - Potenciando la visión apocalíptica.
  - Periodistas con intereses políticos, manipulando los mensajes.



# Situación general por el covid19:

## Efectos económicos

- ➔ Crisis económica, profunda, durante los próximos años.
- ➔ Aprovechamiento de empresas para despedir a trabajadores.
- ➔ Aparecerá un nuevo paradigma:
  - Muchos de los trabajos pasarán a realizarse como tele-trabajo.
  - Formación virtual de adultos.
  - Repoblación de zonas abandonadas.
  - Logística y TIC's como sectores básicos.
  - Podemos vivir con mucho menos de lo que usamos.



# Consecuencias

- ➔ Crisis económica, menor consumismo.
- ➔ “Mundo globalizado” más virtual y menos presencial.
- ➔ Desprestigio (aún mayor) de clase política y periodismo.
- ➔ La educación a distancia se potencia.

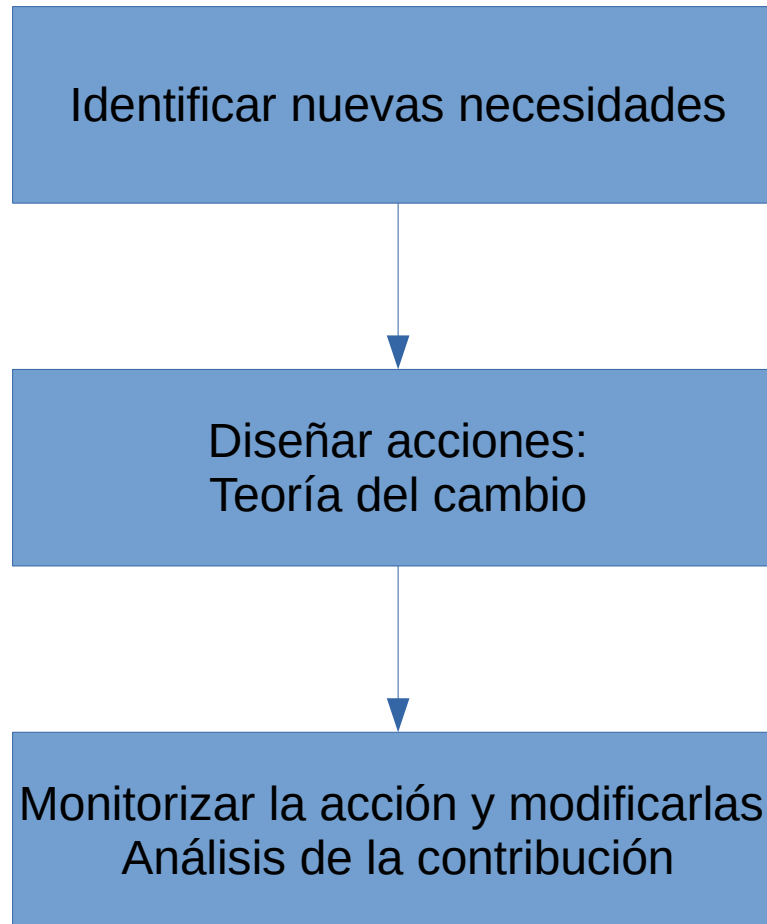


# Consecuencias

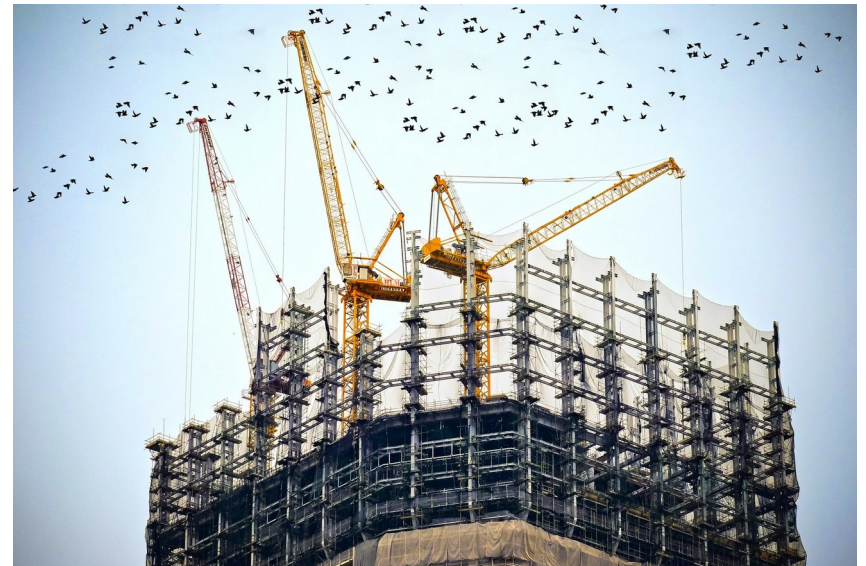


Vamos a una nueva realidad social que requiere nuevas formas de hacer y de ser. Requerirá de innovación continua.

# Hoja de ruta



# Identificar las necesidades



# Diseñar desde la evidencia

- ➔ La innovación basada en evidencias consiste en utilizar el potencial de los recursos existentes de una forma alternativa, no usual, nueva, para dar un solución eficiente a un problema, nuevo o no resuelto.
- ➔ La acción basada en evidencias se niega a la improvisación, no a la innovación.



# Teoría del Cambio (TdC)

## **Recuadro 2.1: La articulación de una teoría del cambio: de los pisos de cemento a la felicidad en México**

En la evaluación del proyecto Piso Firme, Cattaneo et al. analizaron el impacto de la mejora de las viviendas en la salud y el bienestar. Tanto el proyecto como la evaluación estuvieron motivados por una clara teoría del cambio.

El objetivo del proyecto Piso Firme consiste en aumentar la calidad de vida, sobre todo en lo referente a la salud, de los grupos vulnerables que viven en zonas densamente pobladas y de bajos ingresos en México. El programa se inició en el estado nortero de Coahuila sobre la base de una evaluación contextual llevada a cabo por el gobierno estatal.

La cadena de resultados del programa es clara. Se realizan visitas puerta por puerta en los barrios elegidos para ofrecer a los hogares la construcción de 50 m<sup>2</sup> de suelo de cemento. El gobierno compra y entrega el cemento y los hogares y los voluntarios comunitarios aportan la mano de obra. El producto es la construcción de un suelo de cemento que se puede completar aproximadamente en un día. Entre los resultados previstos por este programa se destacan una mayor limpieza, una mejora en la salud de los habitantes de la casa y un aumento de su felicidad.

La lógica de esta cadena de resultados es que los suelos de tierra son un foco de enfermedades parasitarias porque es difícil mantenerlos limpios. Los parásitos viven y se

multiplican en las heces y pueden ser ingeridos por las personas cuando son introducidos en el interior de la vivienda por los seres humanos o los animales. La evidencia demuestra que los niños pequeños que habitan en casas con suelos de tierra tienen más probabilidades de sufrir infecciones intestinales provocadas por parásitos, que pueden causar diarrea y desnutrición y que a menudo perjudican el desarrollo cognitivo e incluso pueden llevar a la muerte. Los suelos de cemento interrumpen la transmisión de las infecciones de los parásitos. También controlan la temperatura de manera más eficiente y mejoran el aspecto de la vivienda.

Estos resultados previstos sirvieron de fundamento para las preguntas que Cattaneo et al. (2009) formularon en la evaluación. La hipótesis del equipo era que al reemplazar los suelos de tierra con suelos de cemento se reduciría la incidencia de la diarrea, la desnutrición y la deficiencia de micronutrientes. A su vez, las mejoras en la salud y nutrición deberían impactar positivamente en el desarrollo cognitivo de los niños pequeños. Los investigadores también anticiparon y comprobaron un mayor bienestar entre los adultos, medido por el aumento de la satisfacción en la población respecto de las condiciones de sus viviendas y el descenso de las tasas de depresión y de estrés percibidas.

*Fuente:* Cattaneo et al. (2009).



# Teoría del Cambio (TdC)



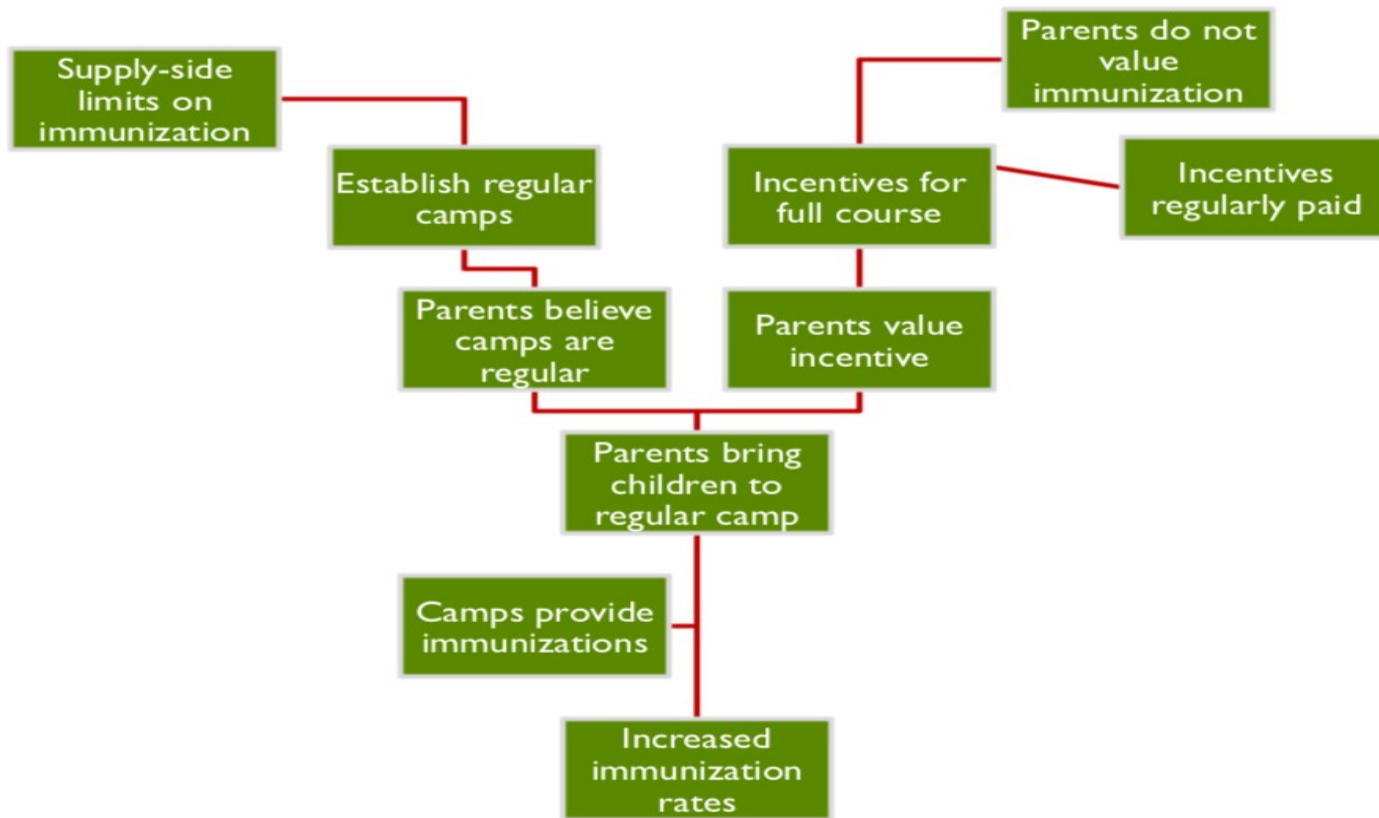
Si [insumos] y [actividades] producen [productos] esto debería conducir a [resultados intermedios] que al final contribuirán al [resultados finales], contribuyendo al [propósito].

# Teoría del Cambio (TdC)



Fuente: fundacioncolunga.org

# Teoría del Cambio (TdC)



Fuente: Abdul Latif Jameel / Poverty Action Lab

# Evaluar la contribución



Fuente: <https://twitter.com/CoachingJewels/status/741264073959067648/photo/1>  
John Mayne

# Evaluar la contribución

## Box 1. Contribution Analysis

**Step 1:** Set out the attribution problem to be addressed

**Step 2:** Develop a theory of change and risks to it

**Step 3:** Gather the existing evidence on the theory of change

→ **Step 4:** Assemble and assess the contribution story,  
and challenges to it

**Step 5:** Seek out additional evidence

└ **Step 6:** Revise and strengthen the contribution story

Fuente: [https://www.betterevaluation.org/sites/default/files/ILAC\\_Brief16\\_Contribution\\_Analysis.pdf](https://www.betterevaluation.org/sites/default/files/ILAC_Brief16_Contribution_Analysis.pdf)



# Evaluar la contribución

## Box 1. Contribution Analysis

**Step 1:** Set out the attribution problem to be addressed

**Step 2:** Develop a theory of change and risks to it

**Step 3:** Gather the existing evidence on the theory of change

→ **Step 4:** Assemble and assess the contribution story,  
and challenges to it

**Step 5:** Seek out additional evidence

└ **Step 6:** Revise and strengthen the contribution story

Fuente: [https://www.betterevaluation.org/sites/default/files/ILAC\\_Brief16\\_Contribution\\_Analysis.pdf](https://www.betterevaluation.org/sites/default/files/ILAC_Brief16_Contribution_Analysis.pdf)



# Conclusiones

- ➔ Estamos ante una catástrofe que cambiará nuestra realidad social en todas sus dimensiones.
- ➔ Necesitaremos acciones innovadoras para nuevos retos.
- ➔ Estas acciones deben diseñarse desde la evidencia. La Teoría del Cambio permite este diseño.
- ➔ El Análisis de la Contribución permite la monitorización y evaluación de las acciones.



# Referencias

- <https://innovacioneducativa.wordpress.com/>
- <https://knowgarden.wordpress.com/2013/09/24/innovacion-basada-en-la-evidencia/>
- <https://www.betterevaluation.org/es/approach/analisis-de-contribucion>
- <https://atarjea.blog/>
- <https://www.uma.es/grupo-de-investigacion-innovacion-y-desarrollo-educativo-inclusivo-hum-1009/>
- Imágenes: [pixabay.com](https://pixabay.com)





**06 PAÍSES**  
**12 EXPERTOS**  
**12 WEBINAR GRATUITOS**



ÚNETE:

[bit.ly/eduvscovid19](https://bit.ly/eduvscovid19)

[#EDUvsCOVID19](https://twitter.com/eduvscovid19)

Organizan:  **RecetasTIC**

 GRUPO DE INVESTIGACIÓN  
Transdisciplinariedad  
educación y sociedad  
**TRENDS-UNAE**

En equipo con:  **AULACIETE**  **alaU**  **REP**  
Red Española de Pedagogía



<http://www.facebook.com/recetastic>



<https://twitter.com/recetastic>



<https://www.youtube.com/user/recetastic>



<https://www.instagram.com/recetastic>