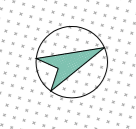


PLANTA SEGUNDA +06.84  
e.1.200

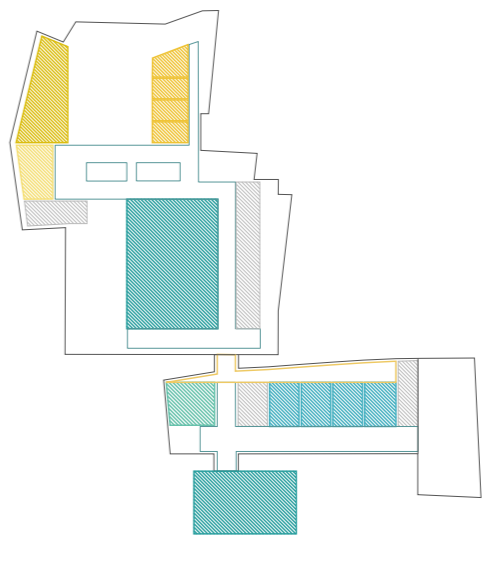


VISTA ENTRADA PRINCIPAL A LA ESCUELA



SECCION C-C e.1.200

En planta **segunda**, desde el hall tenemos acceso a diversas áreas, por un lado, el brazo de **salas de edición, producción y grabación**, más enfocadas en el **vestibulo y el almacén** y zona de estos elementos, y finalmente a través del **corredor de servicios** saliendo al exterior se llega a la **terrace situada en la cubierta del edificio B**.  
Tras el paso por esta cubierta podemos acceder al interior de este segundo edificio donde aparecen una **sala de descanso** y una **serie de salas de trabajo/estudio** para los alumnos.



PLANTA SEGUNDA

EDIFICIO A

- Taller constructivo 70 m<sup>2</sup>
- Almacén Atréozos 32 m<sup>2</sup>
- Aula edición 13 m<sup>2</sup>
- Aula montaje 13 m<sup>2</sup>
- Aula mezcla sonido 13 m<sup>2</sup>
- Grabación sonido 16 m<sup>2</sup>
- Servicios Generales 86,5 m<sup>2</sup>
- Circulación 220 m<sup>2</sup>

PLANTA SEGUNDA

EDIFICIO B

- Sala descanso 35m<sup>2</sup>
- Sala Estudio 1 23m<sup>2</sup>
- Sala Estudio 2 23m<sup>2</sup>
- Sala Estudio 3 23m<sup>2</sup>
- Sala Estudio 4 23m<sup>2</sup>
- Servicios Generales 48m<sup>2</sup>
- Circulación 116m<sup>2</sup>
- Terraza 58m<sup>2</sup>