

CONFERENCIA 10 DE MAYO 2016.

ASIGNATURA: Procesos territorio y escala de lo urbano.

PROFESOR: Antonio Gallegos.

## LAS CIUDADES COMO HUÉSPEDES DEL ECOSISTEMA.

Elisa Martínez Vizcaíno.

Definición de Geografía:

Ciencia que estudia y describe la superficie de la tierra en su aspecto físico, natural, o como lugar habitado por la humanidad.

Conjunto de características que conforman la realidad física y humana, de una zona o un territorio.

Estudio del medio ecológico, las sociedades que habitan en él y las regiones que se forman al producirse esta relación.

Identificación de las causas que originan procesos humanos. Importancia de la climatología, y la hidrobiología.

Definición de hecho geográfico, y fenómeno geográfico. Relación de comparación, de explicación y de descripción, que mediante la observación se comprueba.

Los parametros a observar son las tradiciones: Físicas, cronológicas, ecológicas, paisajísticas, espiritual y social.

Relación de la geografía con la permacultura.

Permacultura: Es la ciencia que actúa en favor de la sostenibilidad, y ¿qué es la sostenibilidad? Es lo que permanece por consenso de todos los agentes (energéticos, ambientales, humanos, sociales, económicos) siempre en pro de mantener el equilibrio=vida.

La idea que estamos llevando acabo, es reconstruir y asentar la naturaleza, reconociéndola como nuestro hábitat, creando Bosques Comestibles de manera colectiva y según capacidades, disponibilidades.

Fomentando las materiales naturales; más longebos y mejor adaptados que cualquier material alóctono. Recordando que per se, para resolver cualquier problema o acometer cualquier proyecto, no se necesita más de lo que tenemos a mano.

Y así proponernos con alegría, un reto de innovación colectiva y trabajo en equipo, donde el paseante pueda observar y entender el equilibrio. Entendernos en el ecosistema.

Proyectos:

-Arraijanal. Tierra fértil del Guadalhorce.

-Gentrificación en las Cuevas de San Miguel, Granada.

-Huertos urbanos en Malaga. Empoderamiento de [Vecin@s](#).

-Intervenciones en el medio rural. Rehabilitación con técnica natural y de bajo impacto de una mina de agua de unos 200 años de antigüedad.

Elisa Martínez Vizcaíno.

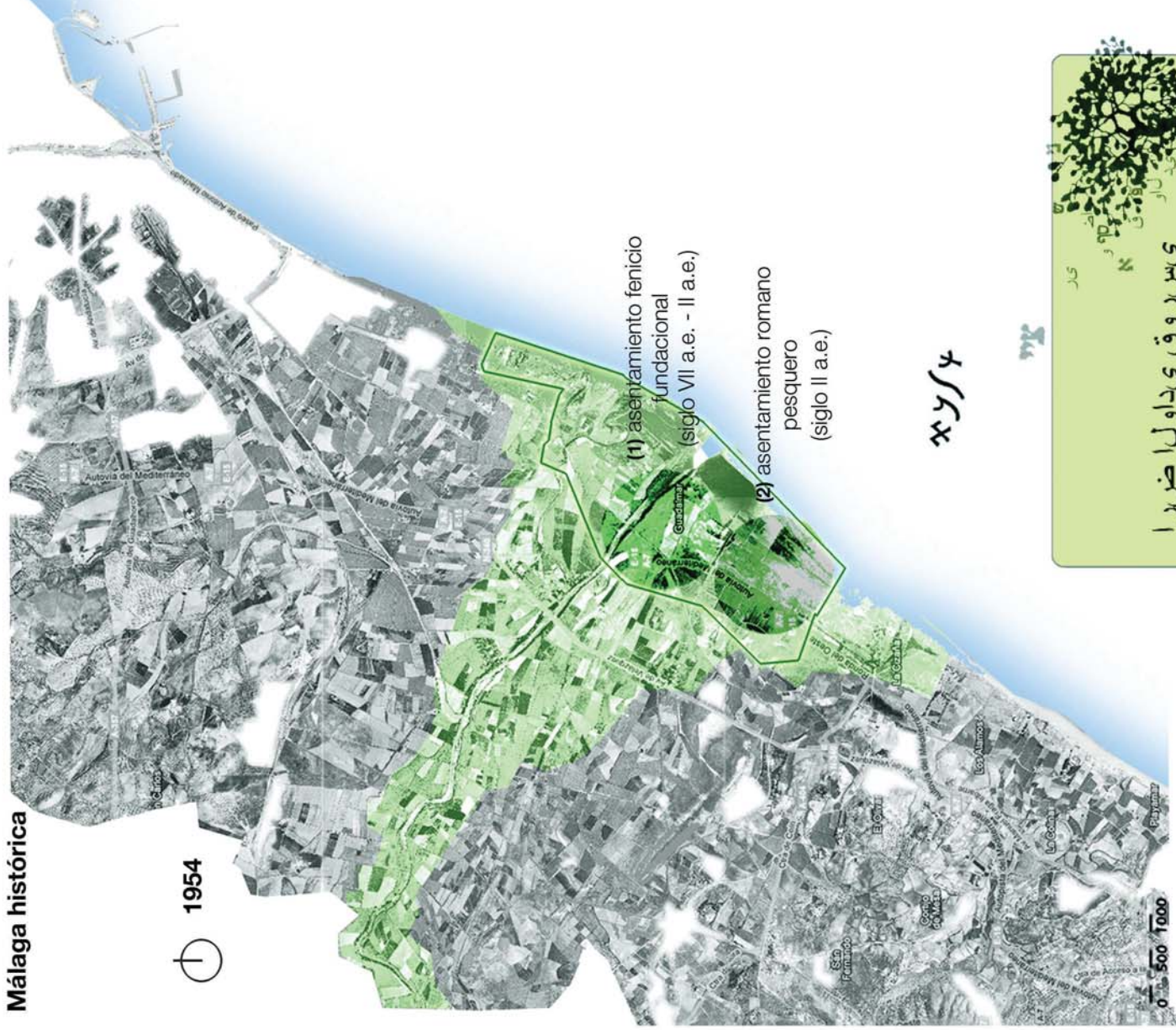
Arquitecta.



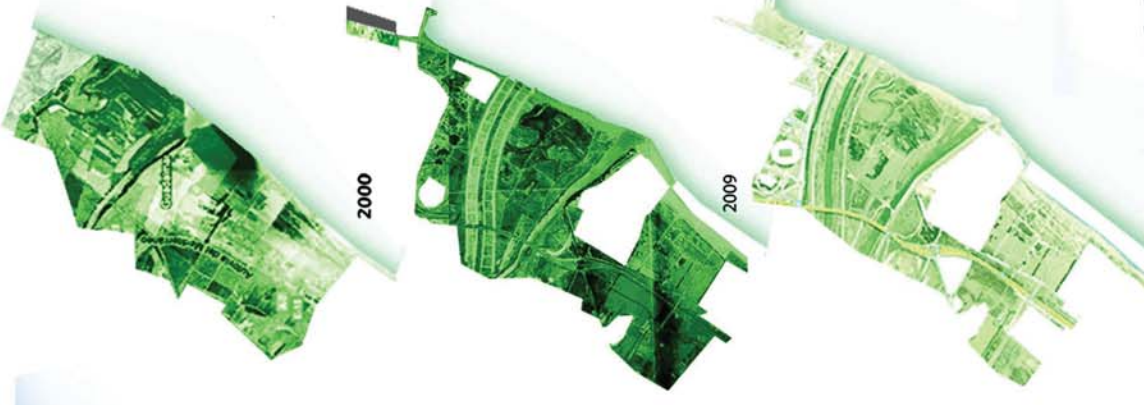


# Málaga histórica

1954



1954



# Perspectiva aérea



سرسوق يداولاً ضهراً  
Tierra fértil del Guadalhorce



# PROPUESTA URBANA



LIMITE, TRANSICIÓN URBANA NATURAL

VISTA 1



ACCESO PEATONAL-BIO



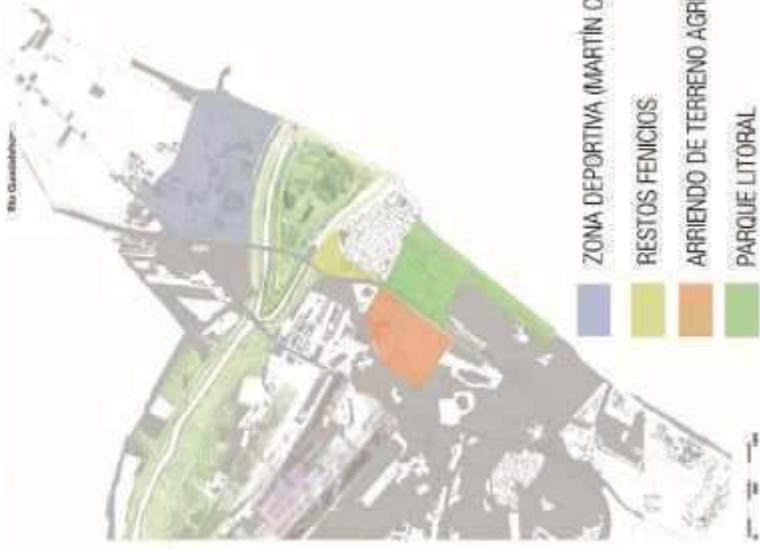
Montaña amueblada móvil.  
Conexión por bios a modo  
"Una gran vía capar"

RESTAURACIÓN RIBERAS RIG DE INUNDACIÓN Y ACCESO PEATONAL



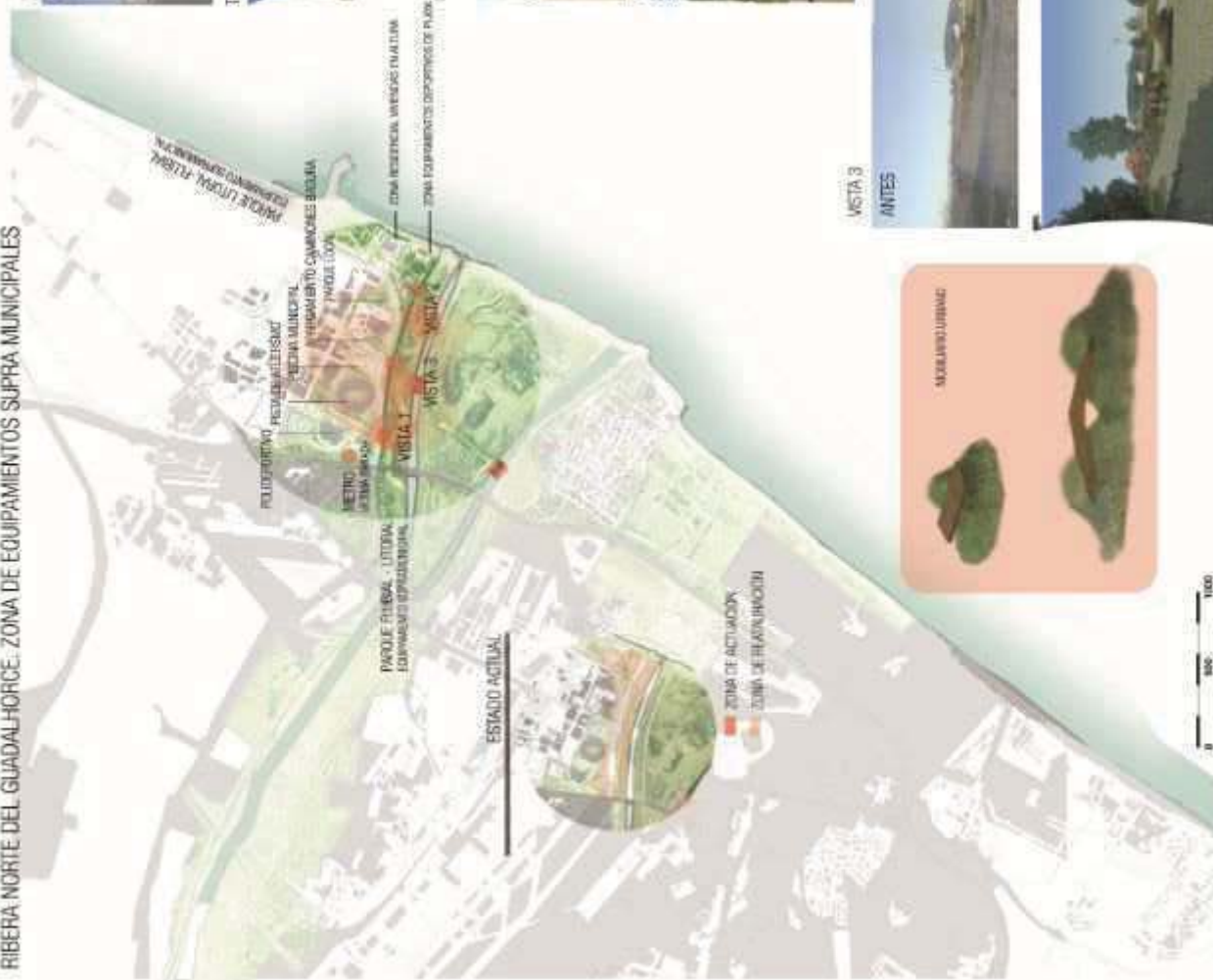
Estructura permeable. Tipo de bi  
Clasificación por árboles, juncos marismas y sustrato permeable

Rio Guasabaho



- ZONA DEPORTIVA (MARTÍN CARPENNA)
- RESTOS FENICIOS
- ARRIENDO DE TERRENO AGRÍCOLA
- PARQUE LITORAL

RIBERA NORTE DEL GUADALHORCE. ZONA DE EQUIPAMIENTOS SUPRA MUNICIPALES



VISTA 2



Transición zona de equipamientos supramunicipal y



VISTA 2



Transición zona de equipamientos supramunicipales y Paraje Natural.



VISTA 3



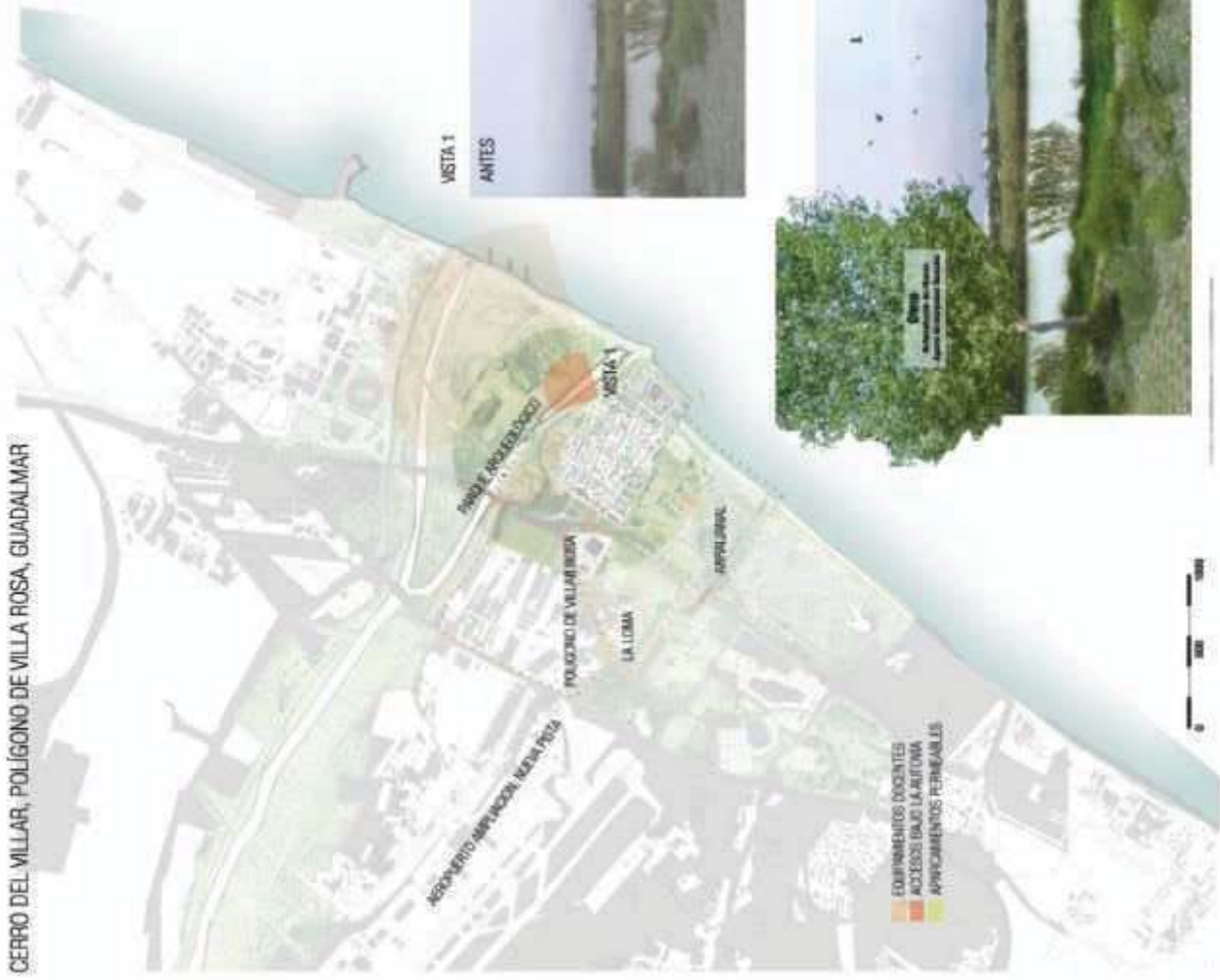


CERRO DEL VILLAR, POLÍGONO DE VILLA ROSA, GUADALMAR

ESTADO ACTUAL



- ZONA DE RESTAURACIÓN
- ZONA DE ACTUACIÓN



VISTA 1

ANTES



Paraje natural desembocadura Guadalquivor

- EQUIPAMENTOS DOCENTES
- ACCESOS BAJO LA ARBORIZA
- APARCAMIENTOS PERIFÉRICOS

Orzoba ya  
Cambio climático

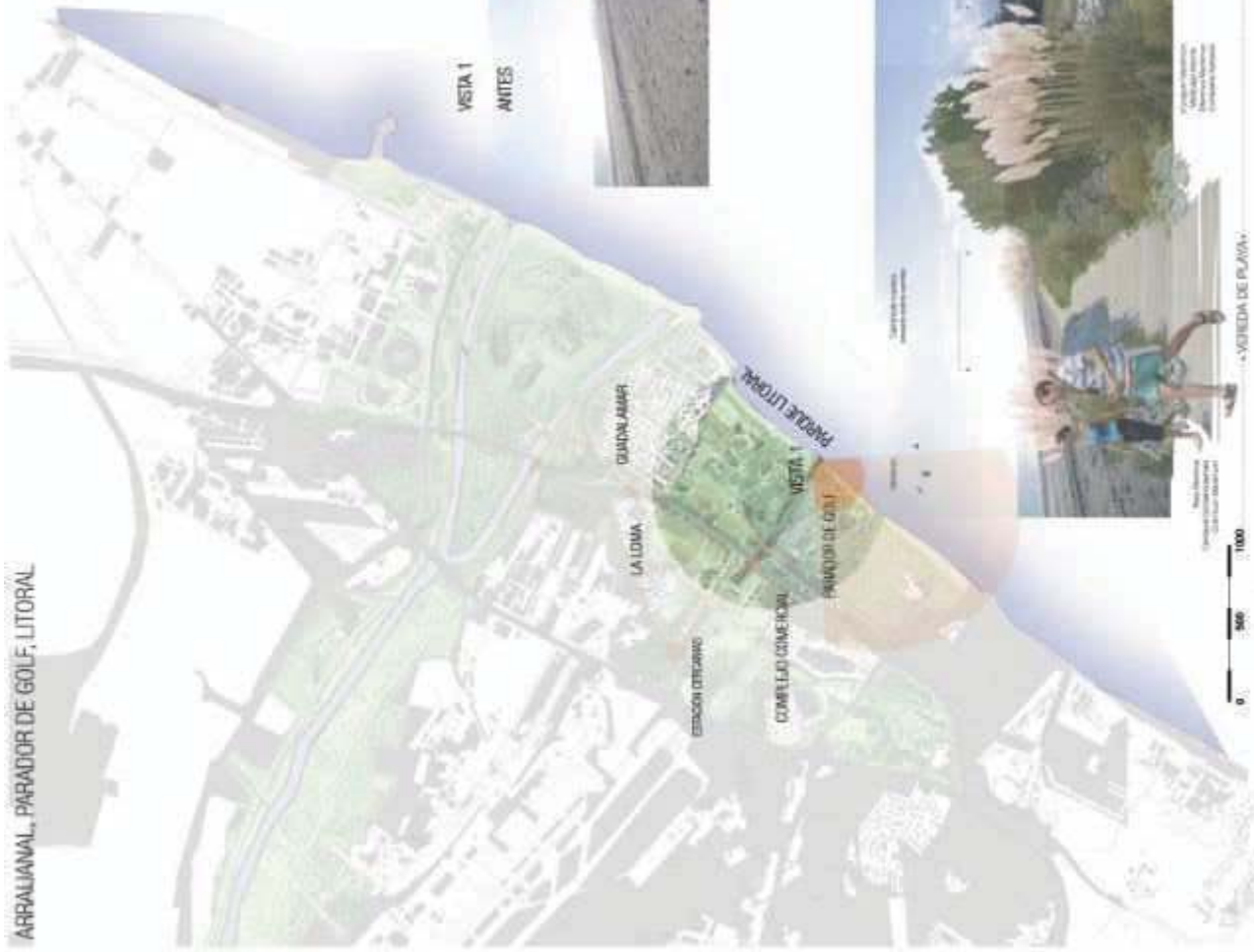
Medioambiente

Naturalidad



ARRAUNAL, PARADOR DE GOLF, LITORAL

ESTADO ACTUAL



- ZONA DE RESTAURACIÓN
- ZONA DE ACTUACIÓN



Arquitectura sutil, que surja en los huecos de su ausencia.

VISTA 1 ANTES



VISTA 1 DESPUES



Imagen actual del sitio, con el terreno en su estado actual, mostrando la zona de restauración y la zona de actuación.

Imagen del sitio con el terreno en su estado actual, mostrando la zona de restauración y la zona de actuación.

Imagen del sitio con el terreno en su estado actual, mostrando la zona de restauración y la zona de actuación.

VISITA DE PLAYA

CLUB DE GOLF INVADOR

ABENITO CALLOS NUEVO RIO



# FENICIOS en M LAGA?



Descubrimos algunas inscripciones fenicias en el templo de Baal. Estas inscripciones son del tipo púnico y se encuentran en el templo de Baal. Algunas de ellas son del tipo púnico y se encuentran en el templo de Baal. Algunas de ellas son del tipo púnico y se encuentran en el templo de Baal.



La zona costera de la zona de MLAGA, desde el río Tago hasta el río Segura, fue una zona de gran importancia fenicia. En esta zona se encuentran algunas de las inscripciones fenicias más importantes. Estas inscripciones son del tipo púnico y se encuentran en el templo de Baal.



El templo de Baal en MLAGA es un templo fenicio que se encuentra en el centro de la ciudad. Este templo fue construido por los fenicios y se utilizó durante siglos. En este templo se encuentran algunas de las inscripciones fenicias más importantes. Estas inscripciones son del tipo púnico y se encuentran en el templo de Baal.



Este objeto es un ejemplo de la artesanía fenicia. Fue elaborado con oro y es muy hermoso. Este objeto fue encontrado en el templo de Baal. Este objeto es un ejemplo de la artesanía fenicia. Fue elaborado con oro y es muy hermoso. Este objeto fue encontrado en el templo de Baal.

Este objeto es un ejemplo de la artesanía fenicia. Fue elaborado con oro y es muy hermoso. Este objeto fue encontrado en el templo de Baal. Este objeto es un ejemplo de la artesanía fenicia. Fue elaborado con oro y es muy hermoso. Este objeto fue encontrado en el templo de Baal.



Este objeto es un ejemplo de la artesanía fenicia. Fue elaborado con oro y es muy hermoso. Este objeto fue encontrado en el templo de Baal. Este objeto es un ejemplo de la artesanía fenicia. Fue elaborado con oro y es muy hermoso. Este objeto fue encontrado en el templo de Baal.



Este objeto es un ejemplo de la artesanía fenicia. Fue elaborado con oro y es muy hermoso. Este objeto fue encontrado en el templo de Baal. Este objeto es un ejemplo de la artesanía fenicia. Fue elaborado con oro y es muy hermoso. Este objeto fue encontrado en el templo de Baal.



Este objeto es un ejemplo de la artesanía fenicia. Fue elaborado con oro y es muy hermoso. Este objeto fue encontrado en el templo de Baal. Este objeto es un ejemplo de la artesanía fenicia. Fue elaborado con oro y es muy hermoso. Este objeto fue encontrado en el templo de Baal.



Este objeto es un ejemplo de la artesanía fenicia. Fue elaborado con oro y es muy hermoso. Este objeto fue encontrado en el templo de Baal. Este objeto es un ejemplo de la artesanía fenicia. Fue elaborado con oro y es muy hermoso. Este objeto fue encontrado en el templo de Baal.



Este objeto es un ejemplo de la artesanía fenicia. Fue elaborado con oro y es muy hermoso. Este objeto fue encontrado en el templo de Baal. Este objeto es un ejemplo de la artesanía fenicia. Fue elaborado con oro y es muy hermoso. Este objeto fue encontrado en el templo de Baal.



Este objeto es un ejemplo de la artesanía fenicia. Fue elaborado con oro y es muy hermoso. Este objeto fue encontrado en el templo de Baal. Este objeto es un ejemplo de la artesanía fenicia. Fue elaborado con oro y es muy hermoso. Este objeto fue encontrado en el templo de Baal.



Este objeto es un ejemplo de la artesanía fenicia. Fue elaborado con oro y es muy hermoso. Este objeto fue encontrado en el templo de Baal. Este objeto es un ejemplo de la artesanía fenicia. Fue elaborado con oro y es muy hermoso. Este objeto fue encontrado en el templo de Baal.



Este objeto es un ejemplo de la artesanía fenicia. Fue elaborado con oro y es muy hermoso. Este objeto fue encontrado en el templo de Baal. Este objeto es un ejemplo de la artesanía fenicia. Fue elaborado con oro y es muy hermoso. Este objeto fue encontrado en el templo de Baal.





PROYECTO DE BARRIO



PROYECTO DE BARRIO CONVENIO ALI BARRIO ALI



ESQUEMA DE DISTRIBUCIÓN DE PLANTAS



LEGENDA

- 1. EUCALIPTO
- 2. PALMERA
- 3. ALHAMBRA
- 4. CAMELEÓN
- 5. PALMERA
- 6. PALMERA
- 7. PALMERA
- 8. PALMERA
- 9. PALMERA
- 10. PALMERA
- 11. PALMERA
- 12. PALMERA
- 13. PALMERA
- 14. PALMERA
- 15. PALMERA
- 16. PALMERA
- 17. PALMERA
- 18. PALMERA
- 19. PALMERA
- 20. PALMERA
- 21. PALMERA
- 22. PALMERA
- 23. PALMERA
- 24. PALMERA
- 25. PALMERA
- 26. PALMERA
- 27. PALMERA
- 28. PALMERA
- 29. PALMERA
- 30. PALMERA
- 31. PALMERA
- 32. PALMERA
- 33. PALMERA
- 34. PALMERA
- 35. PALMERA
- 36. PALMERA
- 37. PALMERA
- 38. PALMERA
- 39. PALMERA
- 40. PALMERA
- 41. PALMERA
- 42. PALMERA
- 43. PALMERA
- 44. PALMERA
- 45. PALMERA
- 46. PALMERA
- 47. PALMERA
- 48. PALMERA
- 49. PALMERA
- 50. PALMERA
- 51. PALMERA
- 52. PALMERA
- 53. PALMERA
- 54. PALMERA
- 55. PALMERA
- 56. PALMERA
- 57. PALMERA
- 58. PALMERA
- 59. PALMERA
- 60. PALMERA
- 61. PALMERA
- 62. PALMERA
- 63. PALMERA
- 64. PALMERA
- 65. PALMERA
- 66. PALMERA
- 67. PALMERA
- 68. PALMERA
- 69. PALMERA
- 70. PALMERA
- 71. PALMERA
- 72. PALMERA
- 73. PALMERA
- 74. PALMERA
- 75. PALMERA
- 76. PALMERA
- 77. PALMERA
- 78. PALMERA
- 79. PALMERA
- 80. PALMERA
- 81. PALMERA
- 82. PALMERA
- 83. PALMERA
- 84. PALMERA
- 85. PALMERA
- 86. PALMERA
- 87. PALMERA
- 88. PALMERA
- 89. PALMERA
- 90. PALMERA
- 91. PALMERA
- 92. PALMERA
- 93. PALMERA
- 94. PALMERA
- 95. PALMERA
- 96. PALMERA
- 97. PALMERA
- 98. PALMERA
- 99. PALMERA
- 100. PALMERA



PROYECTO DE BARRIO  
ALI BARRIO ALI  
Rafael Marín, España

CENTRO DE REINTERPRETACIÓN DEL LITORAL  
ESPACIO DEGRATIVO Y DE USO

ESTUDIO

P-B2

**Arquitectura paisajista**  
El proyecto de paisaje se desarrolla en un espacio urbano, donde el paisaje se convierte en un elemento clave de la intervención. El objetivo es crear un espacio de ocio y recreación, que permita a los usuarios disfrutar del entorno urbano de una manera sostenible y responsable.

**Arquitectura paisajista**  
El proyecto de paisaje se desarrolla en un espacio urbano, donde el paisaje se convierte en un elemento clave de la intervención. El objetivo es crear un espacio de ocio y recreación, que permita a los usuarios disfrutar del entorno urbano de una manera sostenible y responsable.



### MINERÍA ARQUEOLÓGICA

(MATERIALES DE CONSTRUCCIÓN)  
 MATERIALES DE CONSTRUCCIÓN  
 MATERIALES DE CONSTRUCCIÓN  
 MATERIALES DE CONSTRUCCIÓN

**COMPOSICIÓN DE TIENDAS**  
 TIENDAS DE CONSTRUCCIÓN  
 TIENDAS DE CONSTRUCCIÓN  
 TIENDAS DE CONSTRUCCIÓN

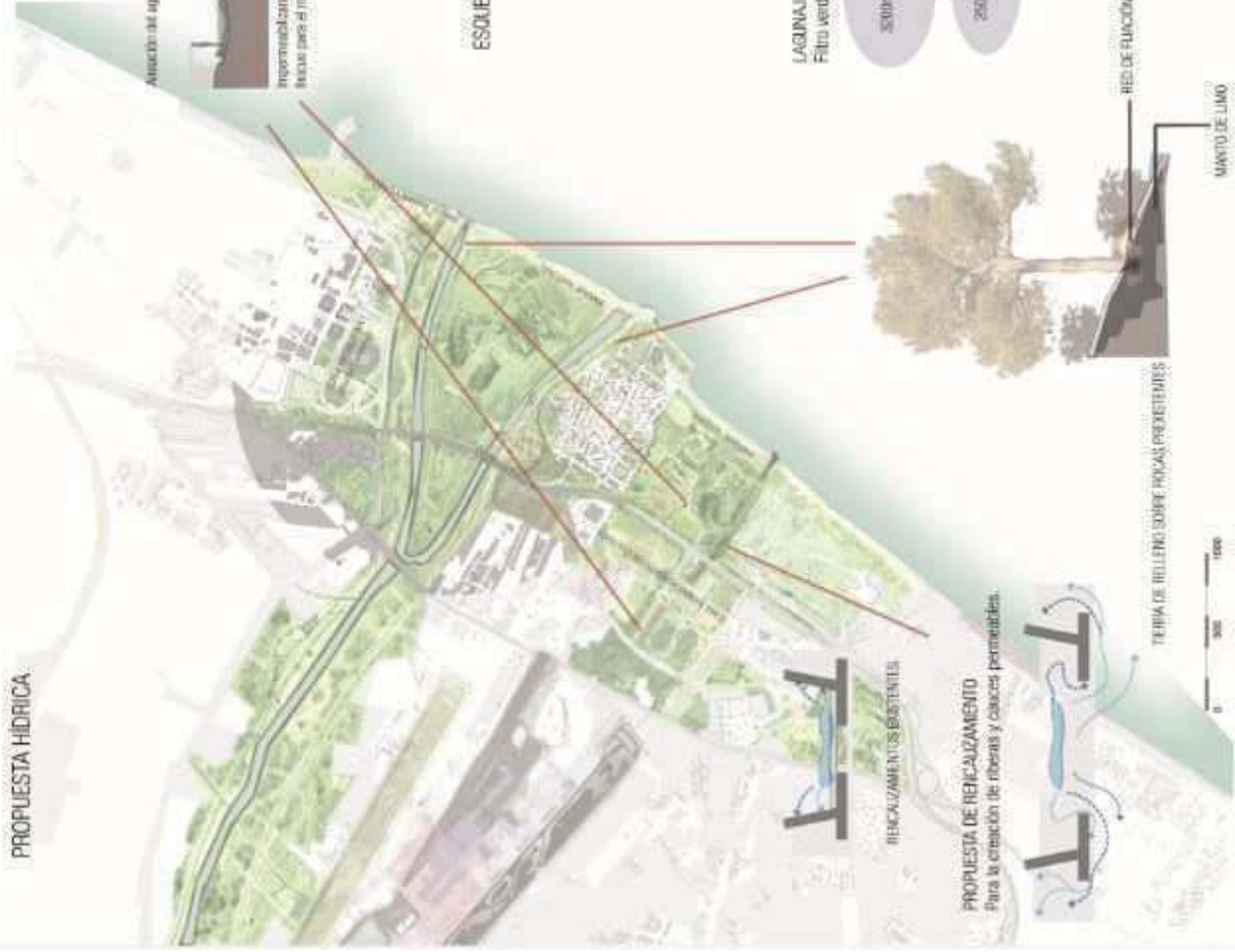
**TIENDAS DE CONSTRUCCIÓN**  
 TIENDAS DE CONSTRUCCIÓN  
 TIENDAS DE CONSTRUCCIÓN  
 TIENDAS DE CONSTRUCCIÓN

**TIENDAS DE CONSTRUCCIÓN**  
 TIENDAS DE CONSTRUCCIÓN  
 TIENDAS DE CONSTRUCCIÓN  
 TIENDAS DE CONSTRUCCIÓN

- PROGRAMA CULTIVO/INOCUO:**
- PLANTA 1: ...
  - PLANTA 2: ...
  - PLANTA 3: ...
  - PLANTA 4: ...
  - PLANTA 5: ...
  - PLANTA 6: ...
  - PLANTA 7: ...
  - PLANTA 8: ...
  - PLANTA 9: ...
  - PLANTA 10: ...
  - PLANTA 11: ...
  - PLANTA 12: ...
  - PLANTA 13: ...
  - PLANTA 14: ...
  - PLANTA 15: ...
  - PLANTA 16: ...
  - PLANTA 17: ...
  - PLANTA 18: ...
  - PLANTA 19: ...
  - PLANTA 20: ...
- PROGRAMA ESPECIFICACION:**
- PLANTA 1: ...
  - PLANTA 2: ...
  - PLANTA 3: ...
  - PLANTA 4: ...
  - PLANTA 5: ...
  - PLANTA 6: ...
  - PLANTA 7: ...
  - PLANTA 8: ...
  - PLANTA 9: ...
  - PLANTA 10: ...
  - PLANTA 11: ...
  - PLANTA 12: ...
  - PLANTA 13: ...
  - PLANTA 14: ...
  - PLANTA 15: ...
  - PLANTA 16: ...
  - PLANTA 17: ...
  - PLANTA 18: ...
  - PLANTA 19: ...
  - PLANTA 20: ...



# PROPUESTA HIDRICA



LAGUNA DE DECONTACION DE AGUAS PLUVIALES



Attraccion del agua de lluvia

Integrar plantas, cauces, espacios larva conser  
bricos para el medio ambiente.



## ESQUEMA DE SANEAMIENTO URBANO

PENDIENTE TERRENO

LAGUNA DE AGUAS SUCIAS:  
Filtro verde con tratamiento primario.



LAGUNA AGUA DE LLUVIA  
Filtro verde con tratamiento primario.

1000m²

RECOPILACION DE LA AGUA GRASA A DUCTO EXISTENTE

RECOMBA INFILTRADORA

## PROPUESTA DE RECALZAMIENTO

Para la creación de riberas y cauces permeables.



TIERRA DE RELLENO SOBRE RICAS PERMEABLES

RED DE EVUACION

MANTO DE LIMO







Imagen entorno casa cuevas Cerro San Miguel Alto

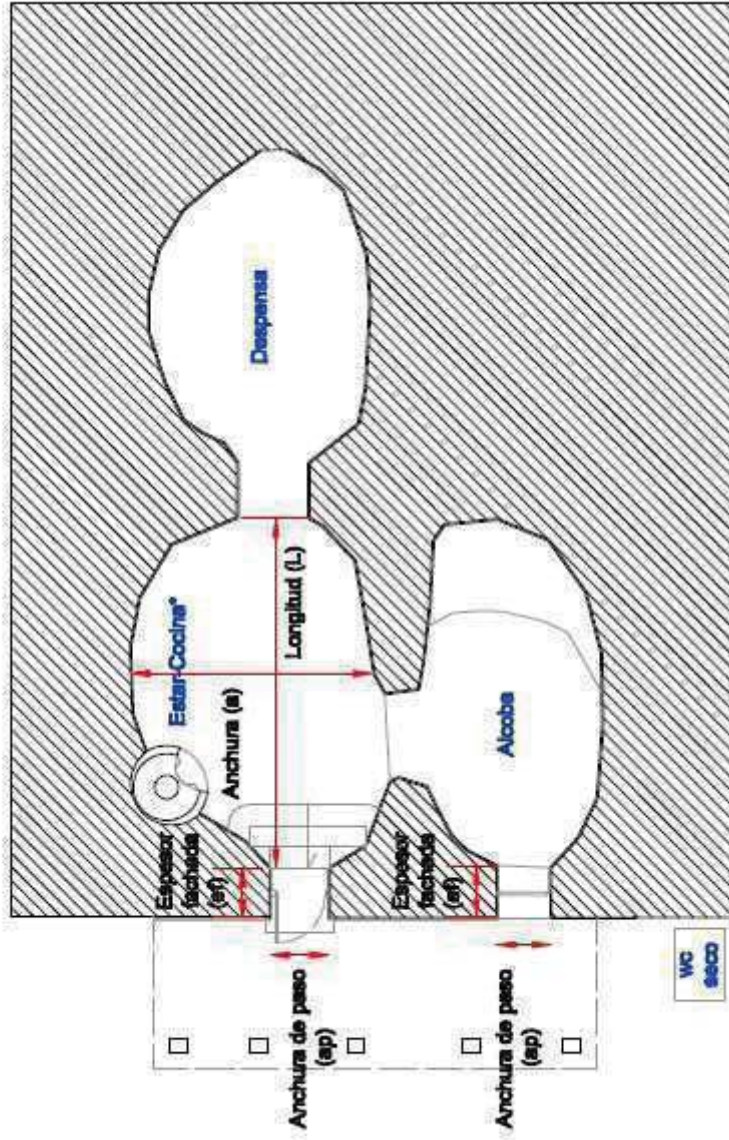


Tipo de arcos de ladrillo macizo.

Tipo de arcos, geometría de cúpulas. Buen mantenimiento cuevas.



<b>Estudio estructural casas cueva cerro de San Miguel Alto</b>	
<b>s/e</b>	<b>Imágenes entorno</b>
	Arquitecto: Elias Martínez Vizcaino Nº Colegiación: 1498
	<b>4</b>





Cobertura natural:

Esparto

Chumbera

Pita

Almizc / Niguaité

