



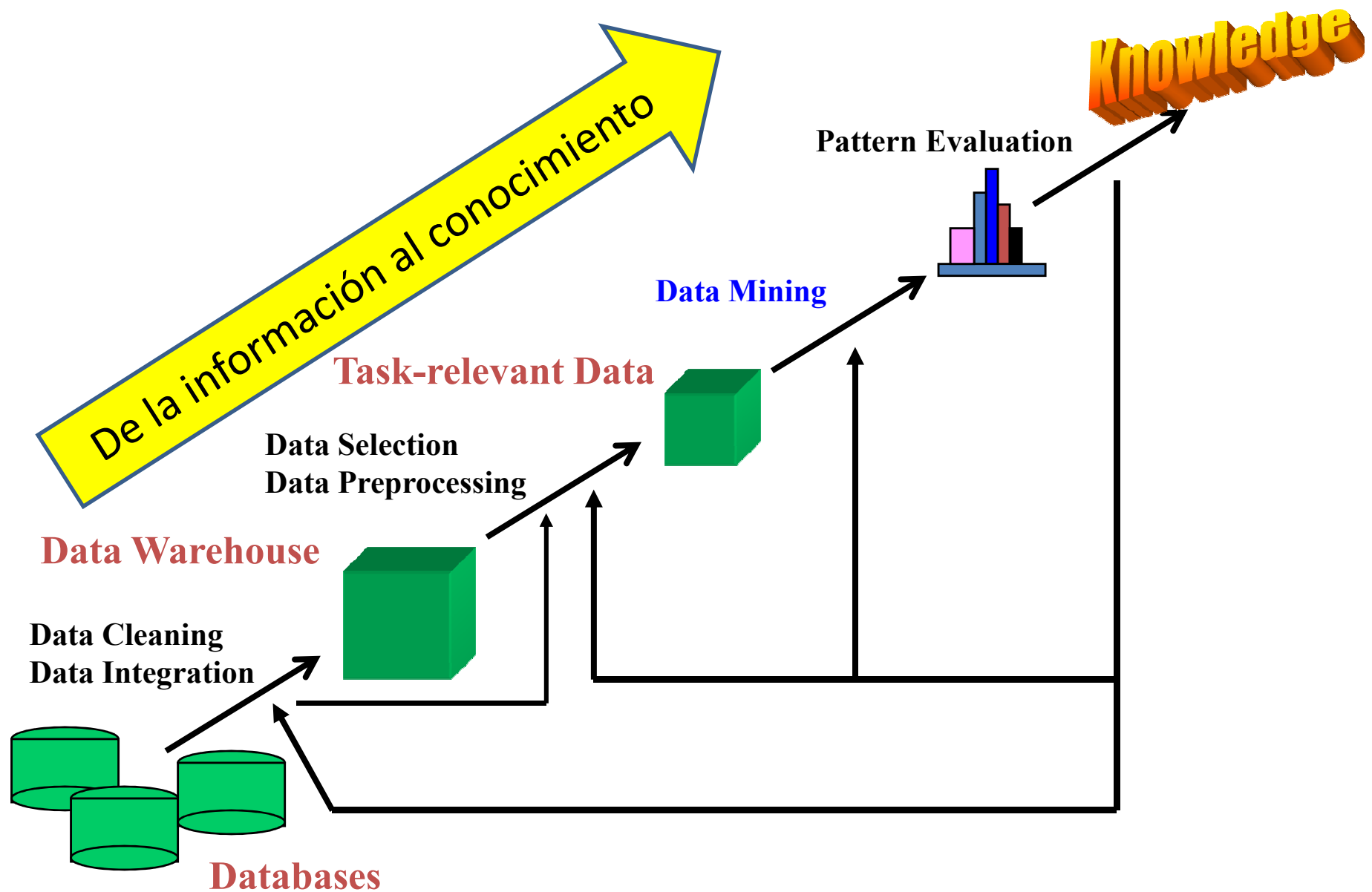
Sistemas de conocimiento Knowledge-based systems Système d'analyse d'information

Granada, a 10 de Mayo de 2016

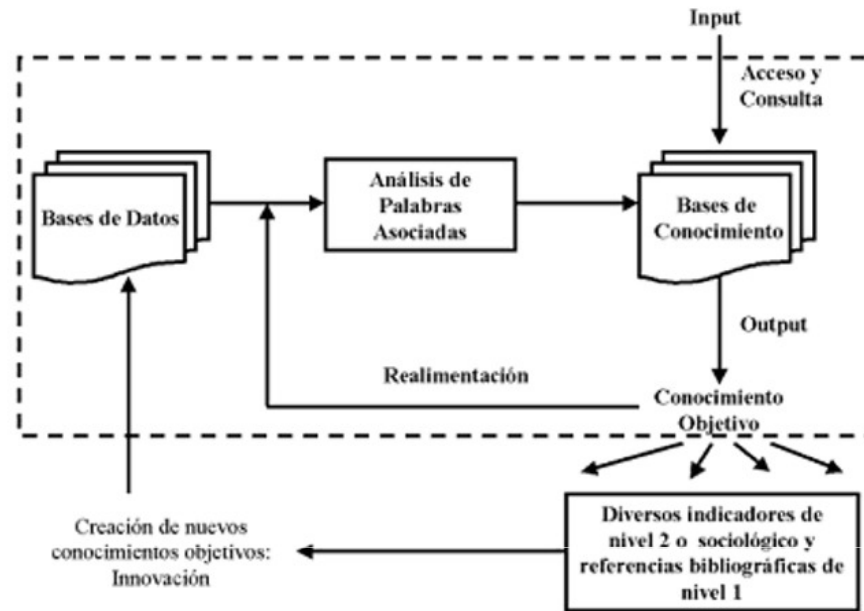
Prof. Dr. José Pino Díaz

Universidad de Málaga, Andalucía Tech, Dep. de Economía y Administración de Empresas
Grupos de investigación Techné (UGR) e iArtHis-Lab (UMA),
Campus de Teatinos s/n, 29071 Málaga, España

Sistemas de conocimiento



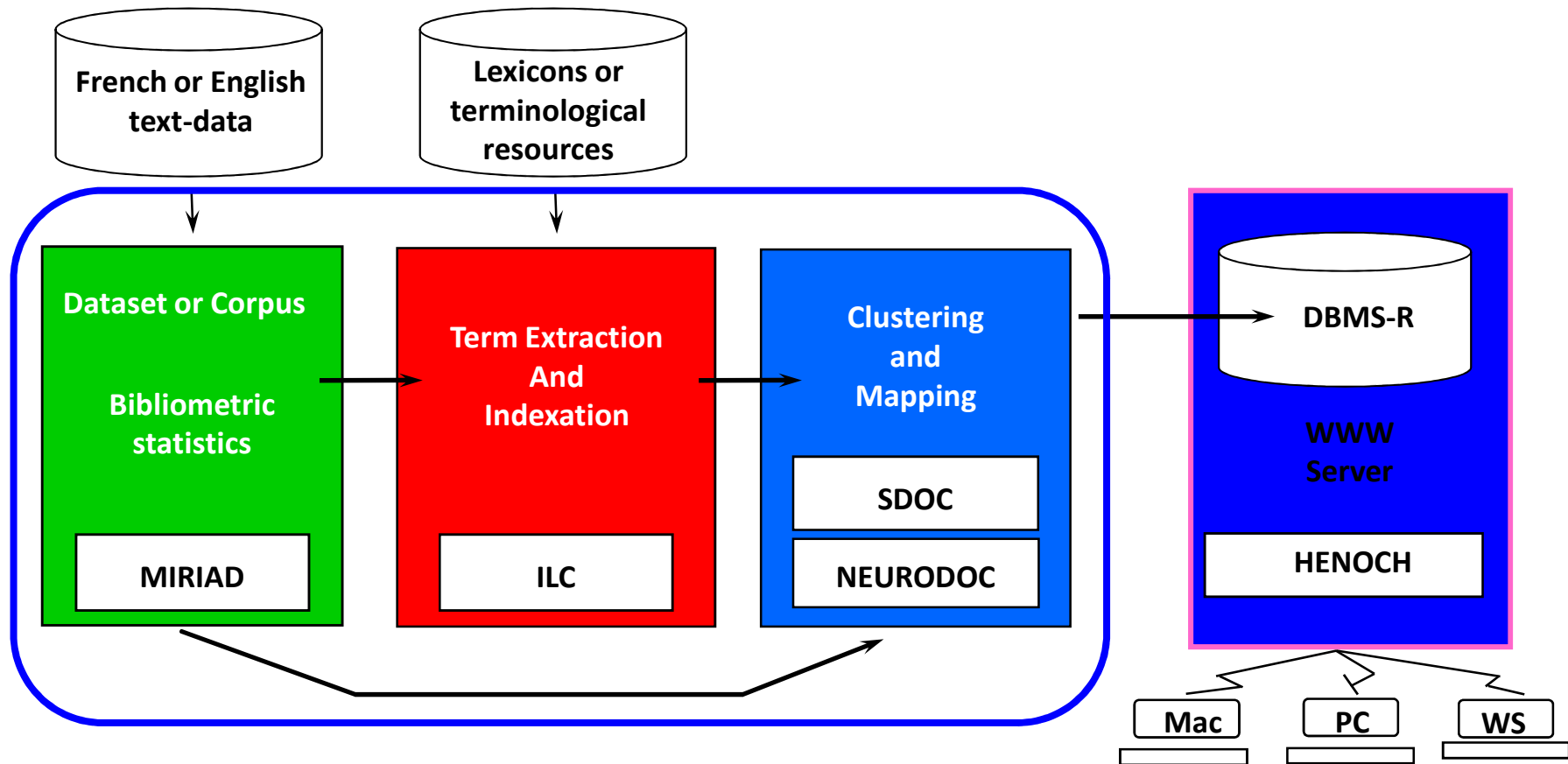
Sistemas de conocimiento



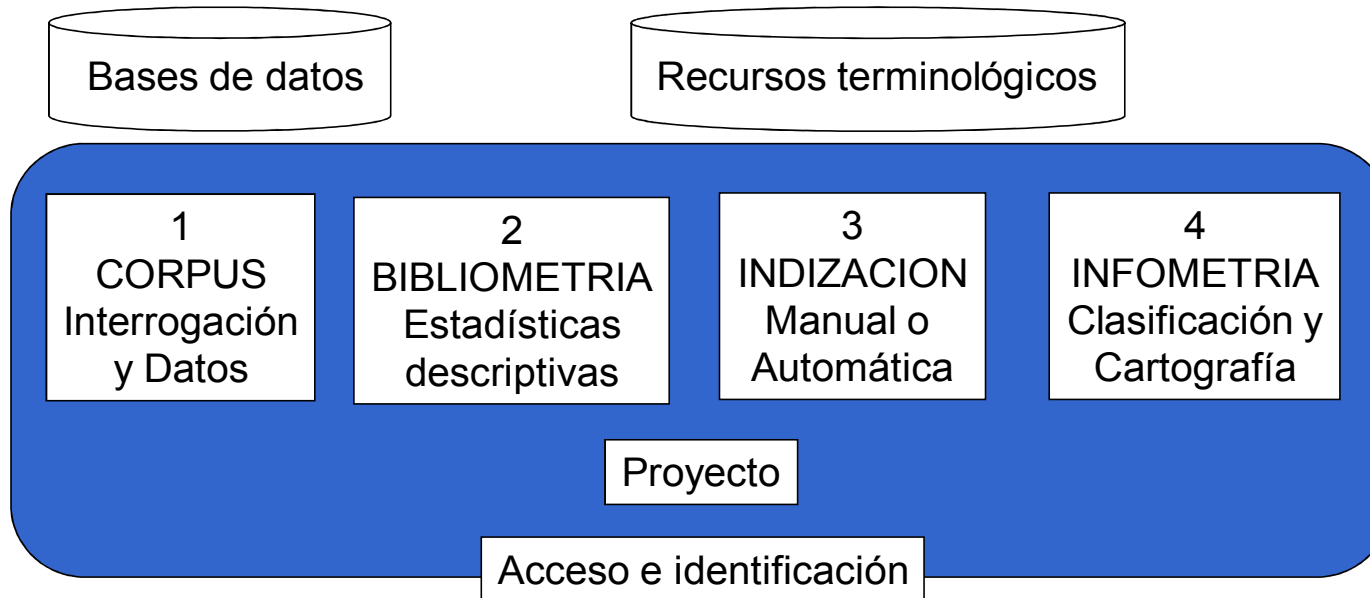
Los **sistemas de conocimiento** son sistemas expertos ideados para crear nuevo conocimiento a partir del conocimiento explícito presente en los documentos de las bases de datos.

Los sistemas de conocimiento son de gran utilidad para los equipos de inteligencia competitiva y de vigilancia tecnológica de las organizaciones ya que proporcionan informes, diagramas, gráficos y mapas muy apreciados en la toma de decisiones estratégicas.

Henoch



Stanalyst

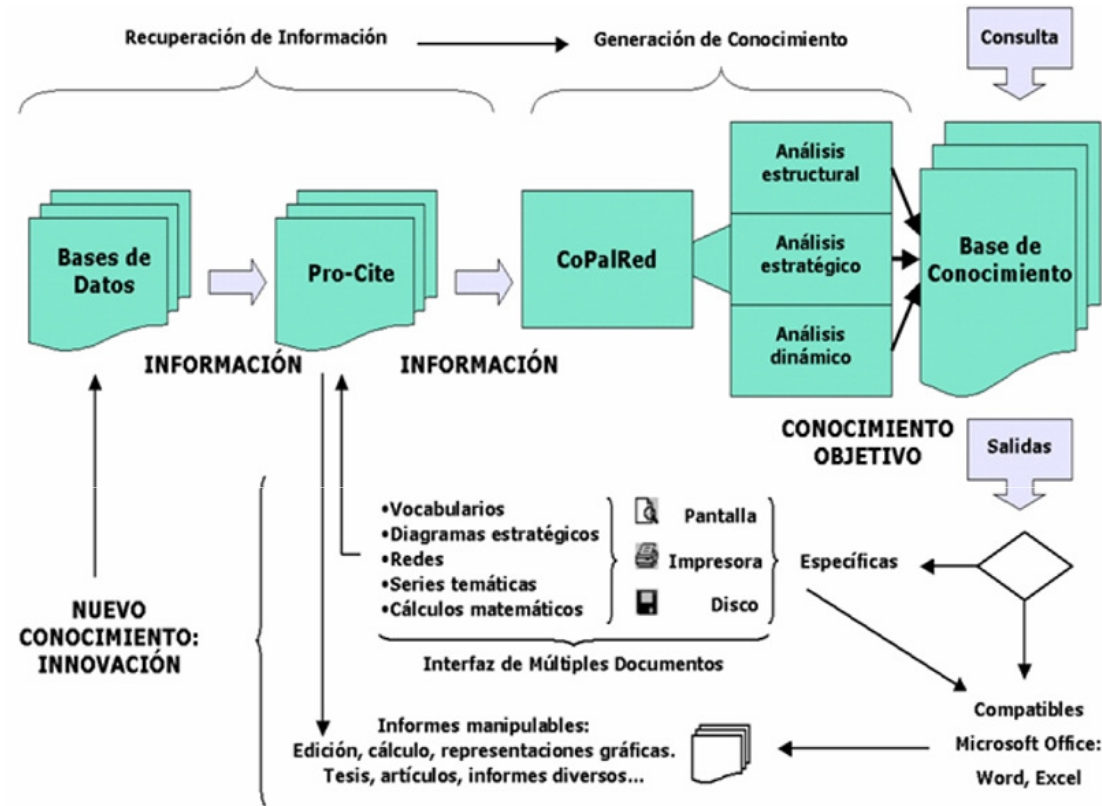


Navegador – Interface usuario

Esquema del Sistema de Conocimiento Stanalyst (Polanco, 2006). El módulo “Infometría” de Stanalyst es un sistema de clasificación automática basado en dos programas alternativos, Neurodoc (redes neuronales) y Sdoc (análisis de palabras asociadas). Tomado de:

<http://www.cincel.cl/documentos/Recursos/STANALYST2006.ppt>

Techné Coword



Techné CoWord es un sistema de conocimiento creado por Rafael Bailón-Moreno, basado en el análisis de palabras asociadas y que tiene su antecedente en **CoPalRed**, y éste a su vez en **Leximappe**, software desarrollado por Whittaker, Law, Courtial y Bauin. Leximappe y Copalred han sido empleados en el estudio de grandes conjuntos documentales de diferentes disciplinas académicas: Arqueología, Ingeniería Química, Fisioterapia, Conjuntos Difusos o Espacios Naturales Protegidos.

Análisis de Palabras Asociadas

Co-Word Analysis (1)

- El investigador transmite **conocimiento tácito** en los textos; éstos se constituyen en **conocimiento explícito**. Este nuevo conocimiento se analiza mediante métodos matemáticos, informáticos y lingüísticos, entre ellos el método del análisis de palabras asociadas o *co-word analysis*.
- Se utiliza para estudiar la **estructura y la dinámica del conocimiento** en un dominio documental concreto.
- Puede ser empleado a modo retrospectivo, “a tiempo real” o de forma prospectiva.
- Se basa en dos teorías sociológicas: la **Teoría Actor-Red** y la **Teoría de la Traducción**.
- Es un **Índice Relacional de 2ª generación** en **Evaluación de la Ciencia**
- Método de *Knowledge Discovery in Databases (KDD)*
- Se utiliza para estudiar las **Redes Tecnocientíficas**.

Análisis de Palabras Asociadas (2)

- Matriz de **coocurrencias** o matriz de adyacencia. Matriz simétrica que muestra en los puntos de corte entre filas y columnas, c_{ij} , las coocurrencias de los valores que encabezan cada fila i y cada columna j .
- **Índice de equivalencia** o de asociación entre las palabras i y j .

$$e_{ij} = \frac{c_{ij}^2}{c_i c_j}$$

donde: e_{ij} .- Índice de equivalencia o de asociación entre las palabras i y j

c_{ij} .- Co-ocurrencia de las palabras i y j

c_i .- Ocurrencia de la palabra i

c_j .- Ocurrencia de la palabra j .

Los valores de e_{ij} oscilan entre 0 y 1. Cuando dos palabras no aparecen nunca juntas, su coocurrencia es nula, el índice de equivalencia vale cero. Este índice es independiente del tamaño de la muestra.

Sistema de conocimiento Redes 2005

(Text mining: Clustering + Information visualization)



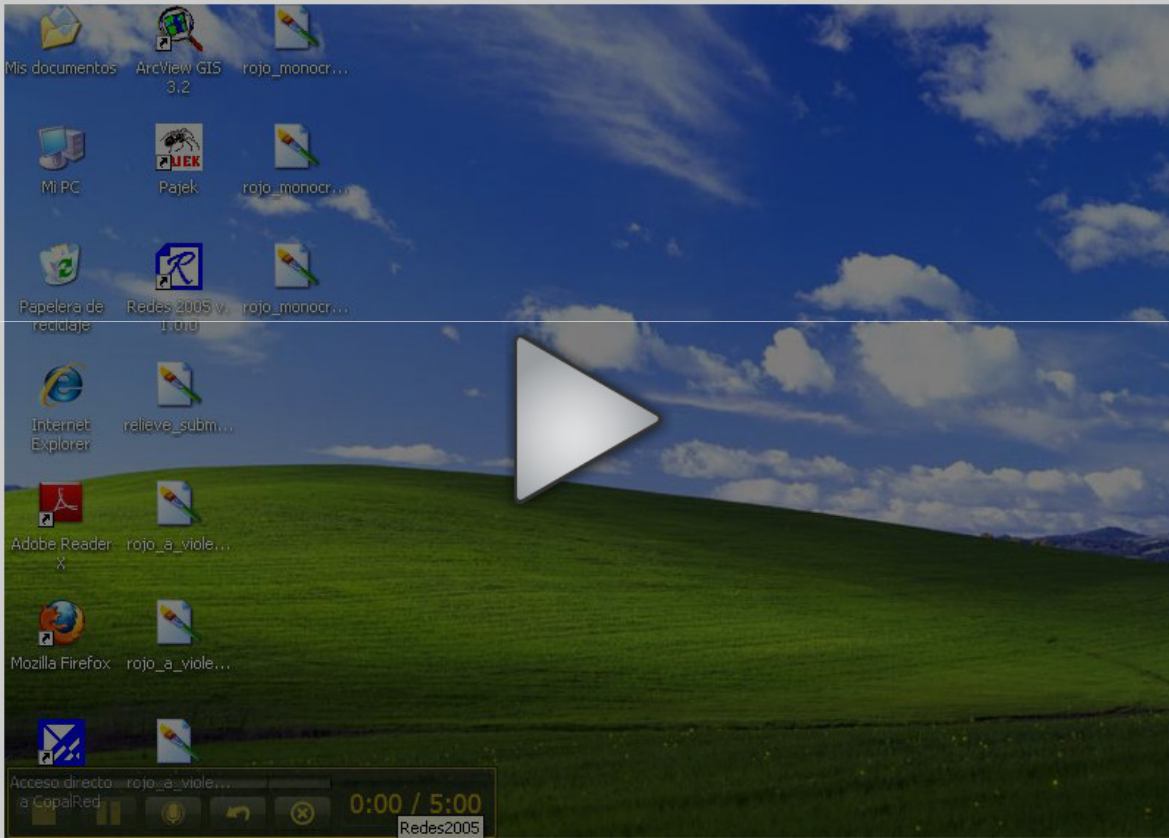
Sistema de conocimiento Redes 2005

(Text mining: Clustering + Information visualization)

miércoles 14 de marzo de 2012

Vídeo-captura de pantalla que muestra el funcionamiento del sistema de conocimiento Redes 2005

Vídeo-captura de pantalla con Jing que muestra el funcionamiento del sistema de conocimiento Redes 2005.



Publicado por Áreadoc a las 17:29 0 comentarios

Etiquetas: análisis de palabras asociadas, cword analysis, knowledge system, sistema de conocimiento

[Vídeo-captura de pantalla que muestra el funcionamiento del sistema de conocimiento Redes 2005](#)



¿Preguntas?... ¡Comentarios!...

Muchas Gracias

Prof. Dr. José Pino Díaz

Universidad de Málaga, Andalucía Tech, Departamento de Historia del Arte,
Grupos de investigación Techné (UGR) e iArtHis-Lab (UMA),
Campus de Teatinos s/n, 29071 Málaga, España