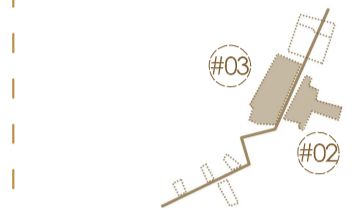


"Pero la ciudad no cuenta su pasado, lo contorne como las líneas de una mano, escrito en las esquinas de las calles, en las rejas de las ventanas, en los pasamanos de las escaleras, en las antenas de los pararrayos, en las astas de las banderas, en cada segmento sureado a su vez por arañazos, muescas, inscripciones..."

Italo Calvino, Las ciudades invisibles

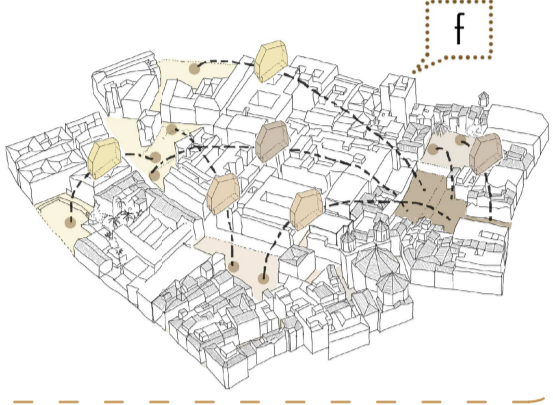
Se propone iniciar la revitalización del barrio en el **EJE 1** mediante una **intervención ejemplar en dos de sus solares**:



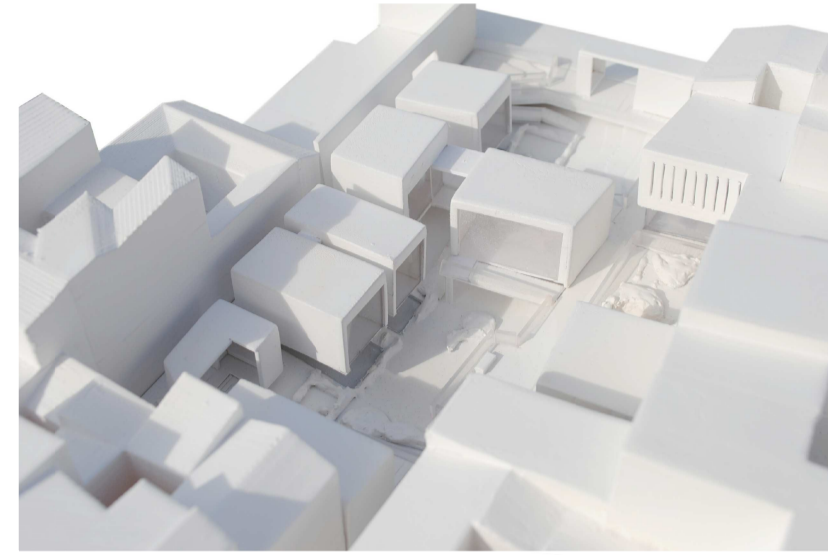
- recuperar germen artesanal
- preexistencias como reclamo para unir turistas y artesanos
- relación con Museo del Vidrio y Centro Paz Montañó

El resto de solares, a la espera de revitalización, se abren al público, conteniendo **elementos dinamizadores de espacio público** que participan de la regeneración que se está dando en el primer eje.

Estos "Inglados" efímeros e itinerantes se conciben como sacrosales o lugares satélite del edificio principal, realizando jornadas de talleres temporales cambiantes y sirviendo además de lugares mirador del proceso de regeneración.

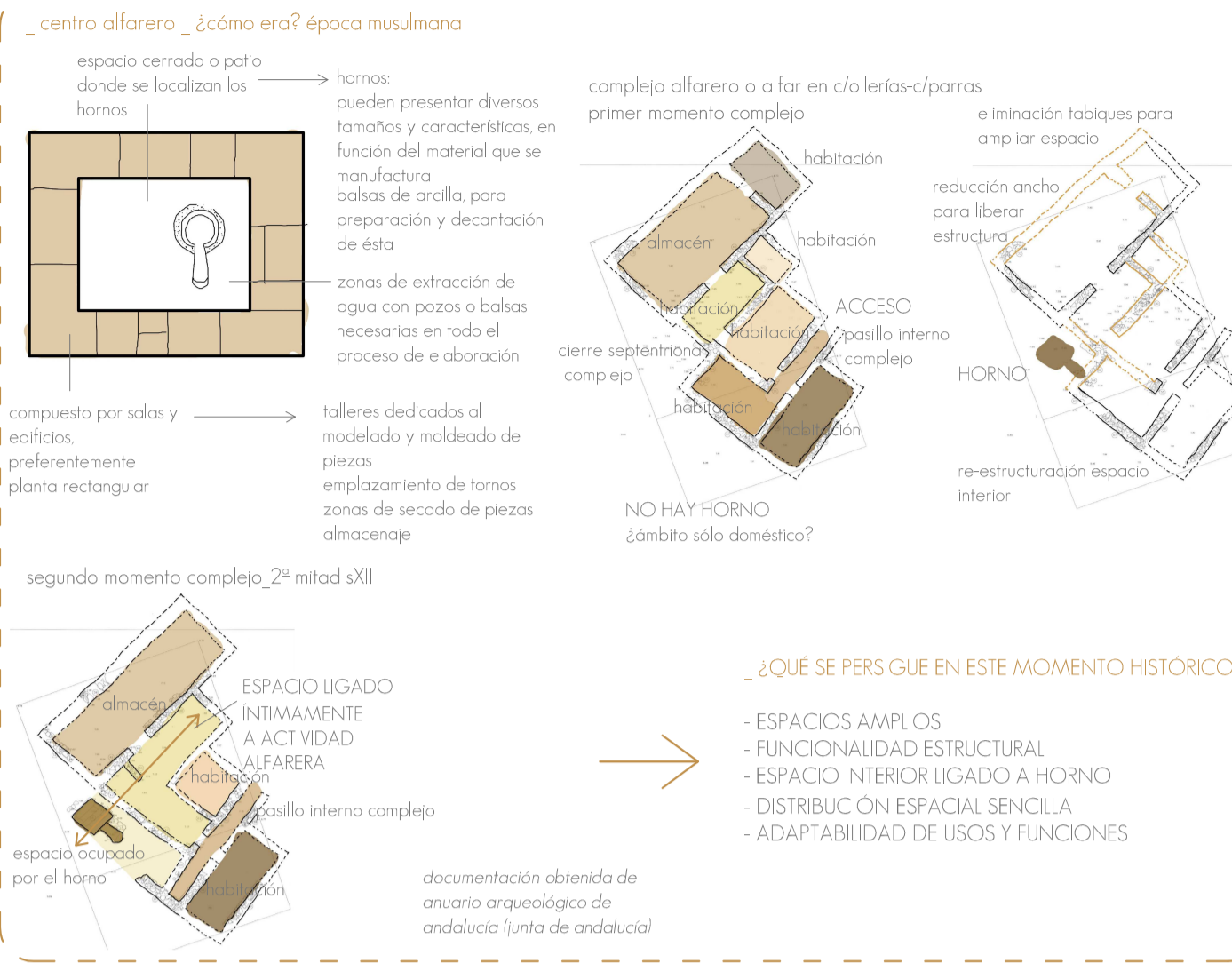


Vista general intervención desde noroeste. Maqueta de proyecto

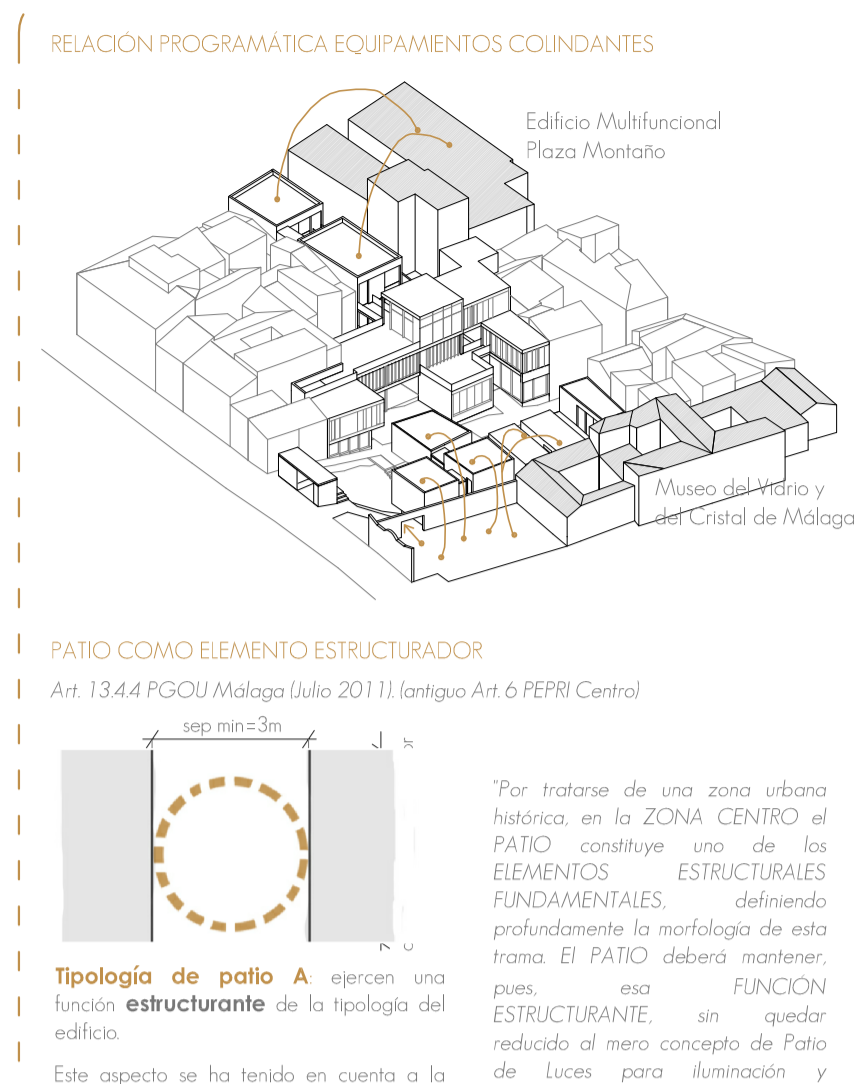


Vista general intervención desde sudeste. Maqueta de proyecto

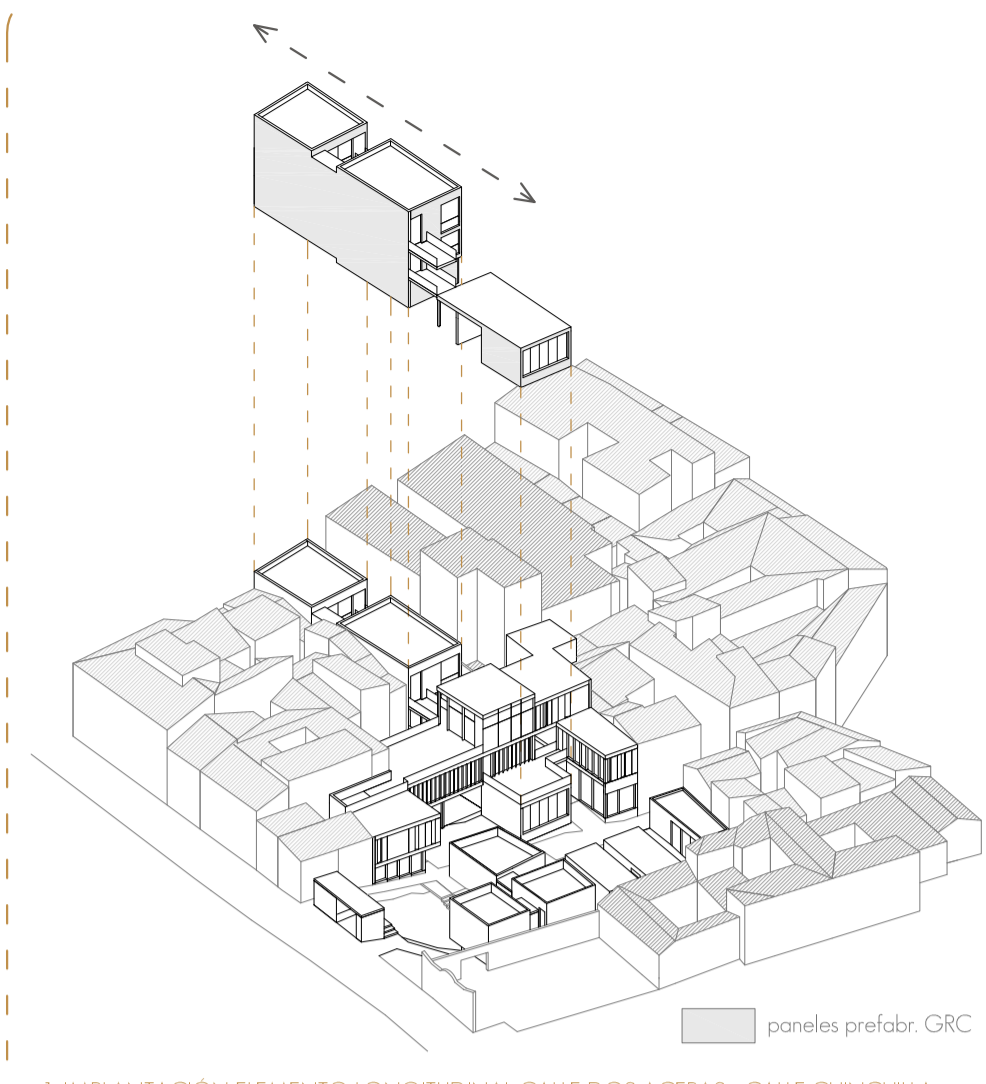
CAPITULO I. un paso de historia



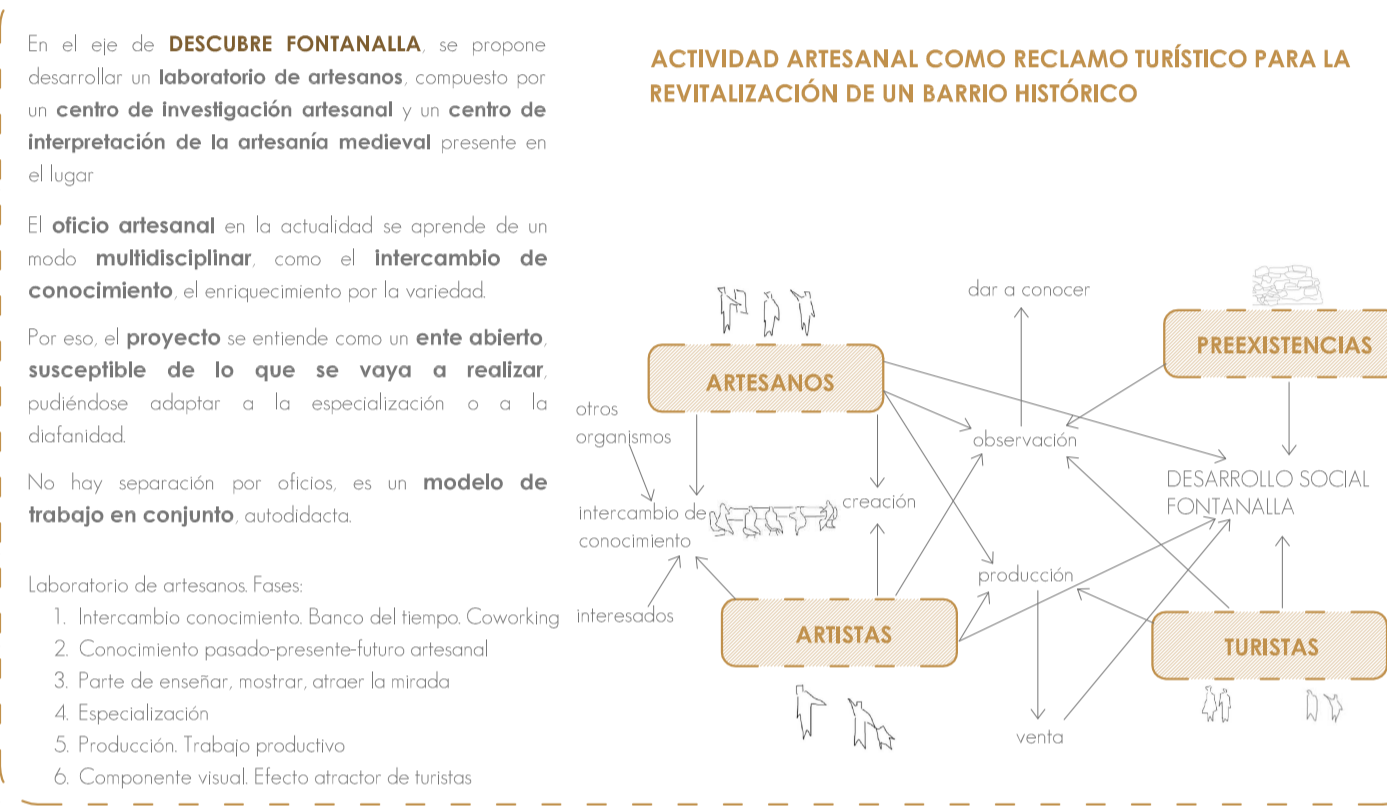
CAPITULO V. respuesta al medio



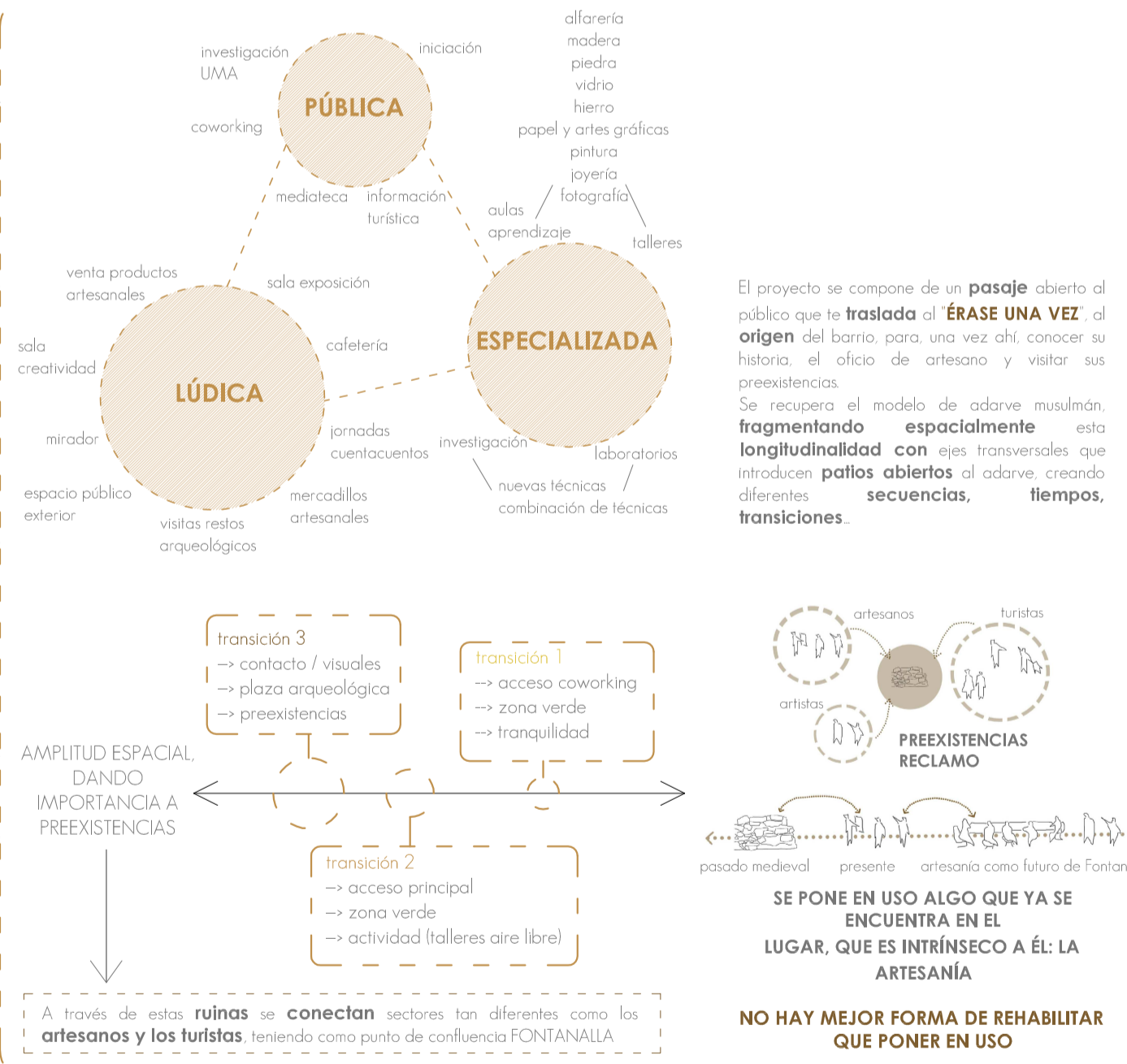
CAPITULO VI. idea de proyecto, materialidad



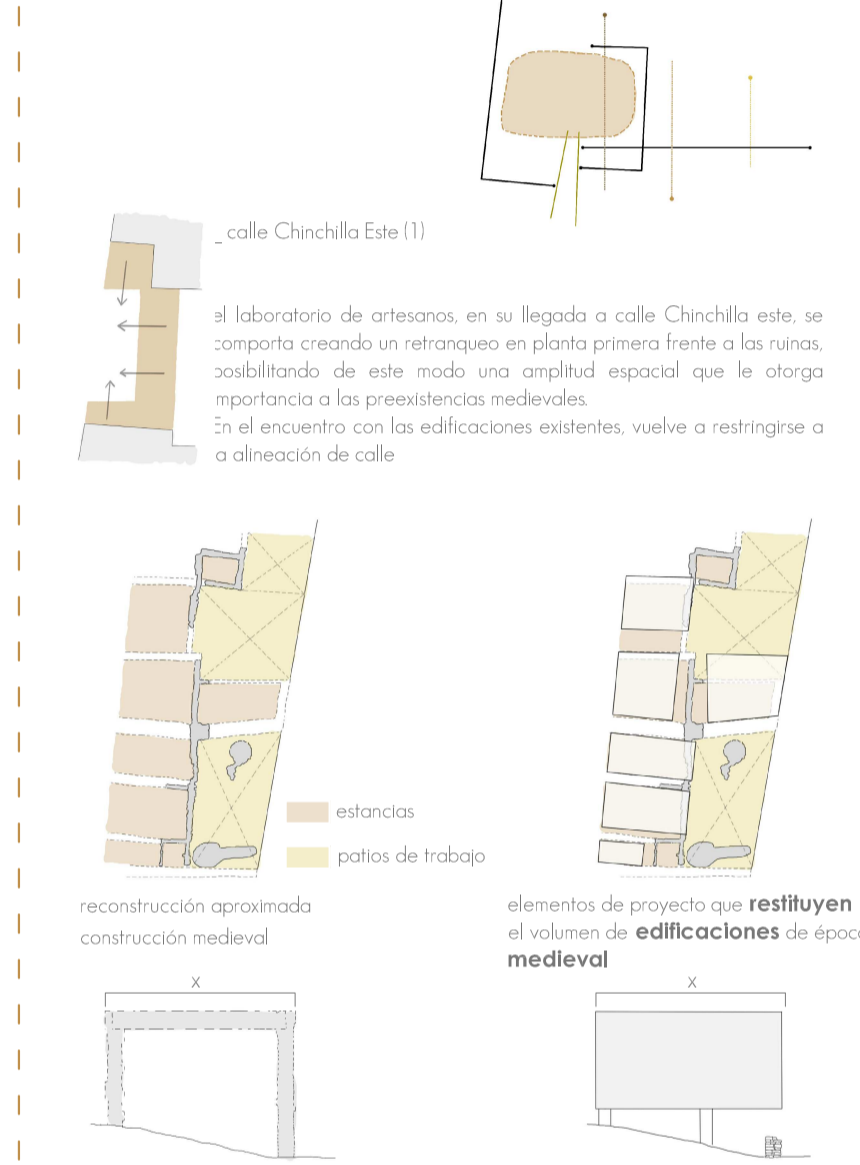
CAPITULO II. aprendiendo del pasado artesanal



CAPITULO III. reapropiación de la tradición artesanal



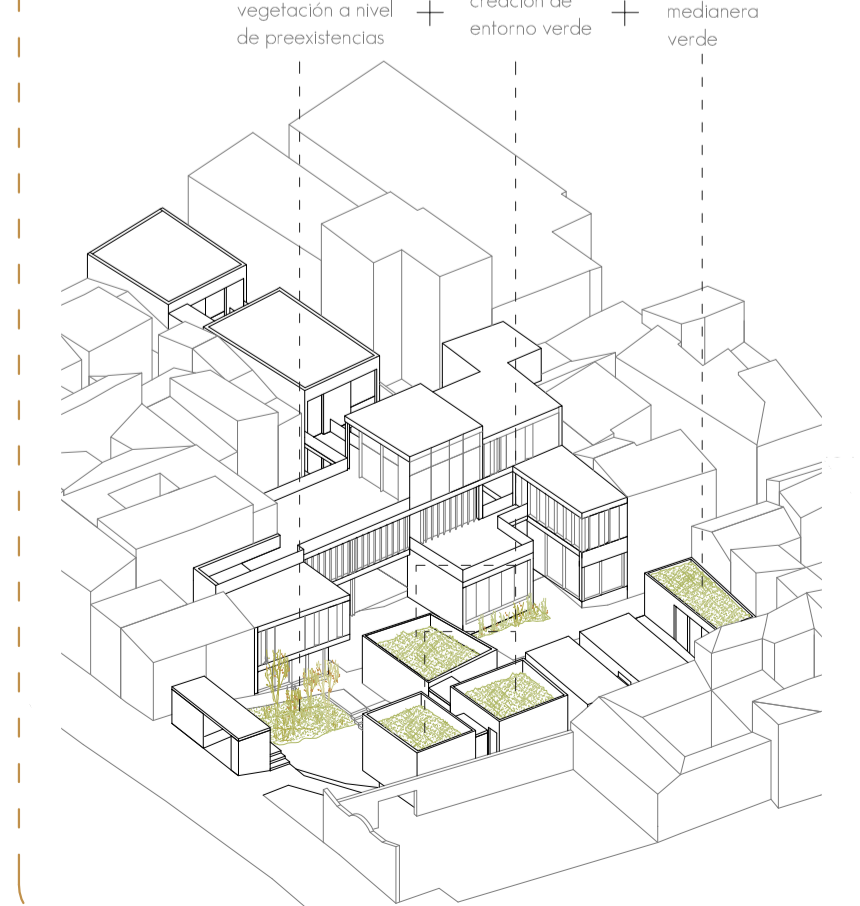
RESPUESTA A LAS PREEXISTENCIAS



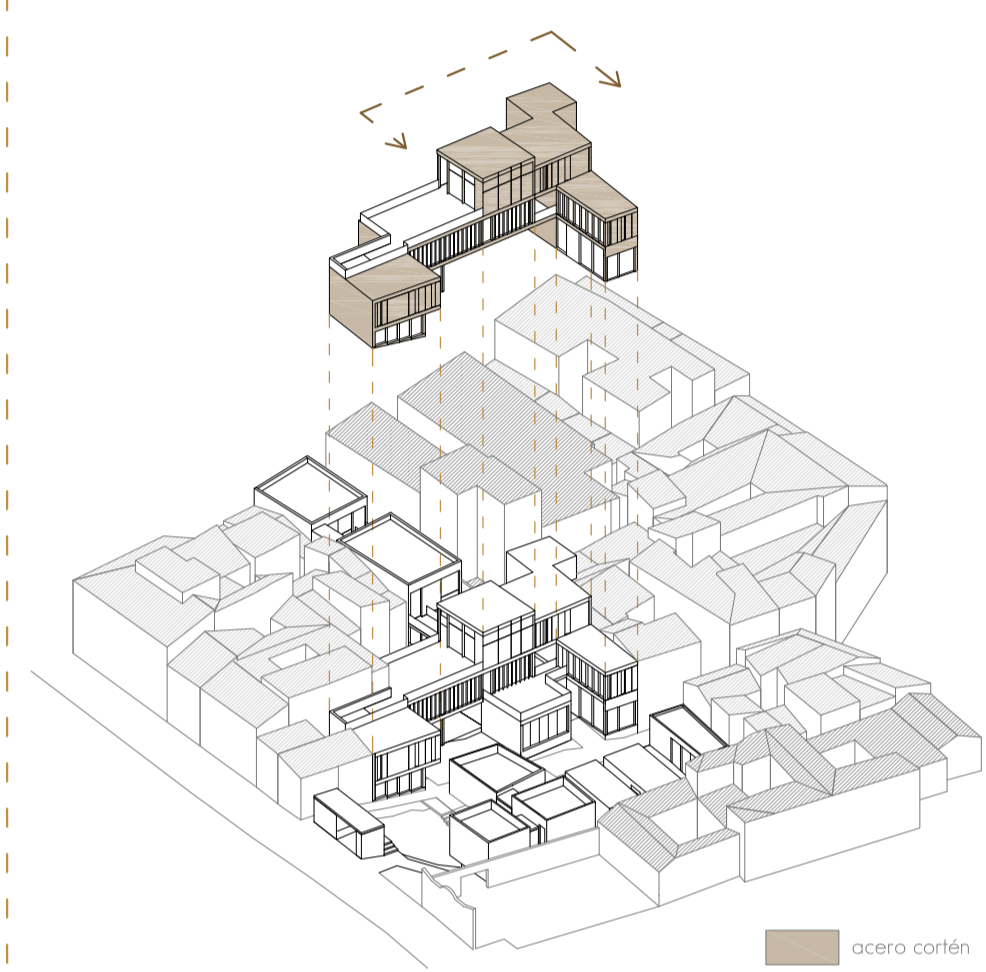
RESPUESTA A LA HETEROGENEIDAD FACHADA CALLE CHINCHILLA



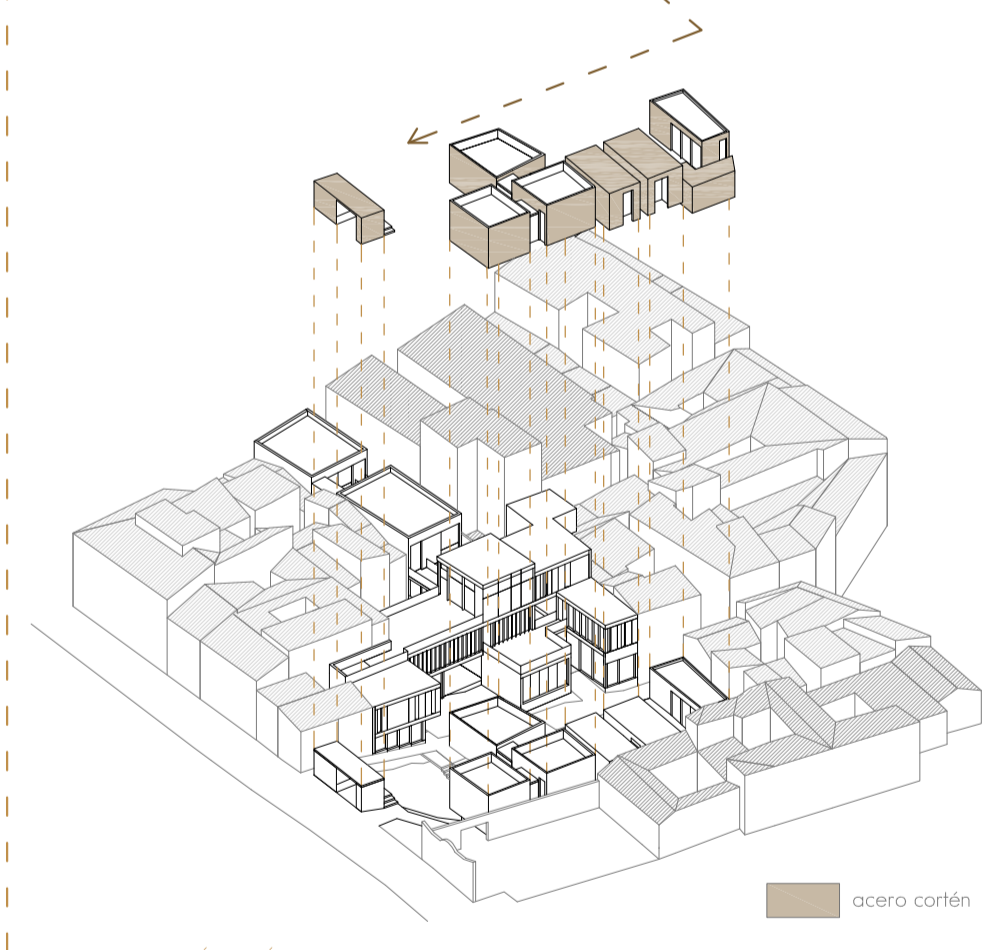
INTRODUCCIÓN ESPACIOS VERDES



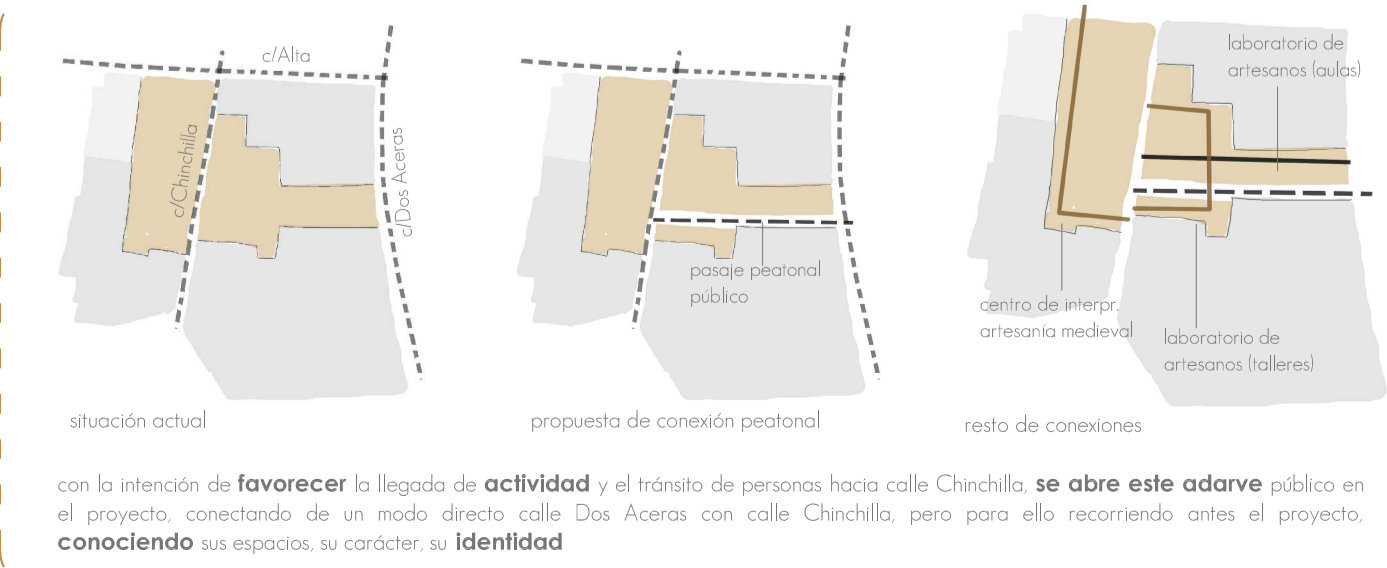
2 IMPLANTACIÓN ELEMENTO TRANSVERSAL CALLE CHINCHILLA



3 IMPLANTACIÓN MÓDULOS CALLE CHINCHILLA



CAPITULO IV. actuación urbana



DATOS DE LAS PARCELAS ELEGIDAS PARA COMIENZO DE REVITALIZACIÓN

Límites: Norte: serie de viviendas unifamiliares y calle Alta; Sur: Serie de edificaciones residenciales y edificio social; Este: calle Dos Aceras; Oeste: Museo del vidrio y calle Chinchilla.

Ubicación: calle Chinchilla 2-8 y 5-11 / calle Dos Aceras 29 29012, Málaga

Dimensiones de las parcelas: 657,69m2 + 637,11m2 + 129480 m2

NORMATIVA URBANÍSTICA A EFECTOS

PLAN GENERAL DE ORDENACIÓN URBANA DE MÁLAGA. Aprobación Definitiva, Julio 2011

PEPRI CENTRO. Artículo 10. 5.2. Bienes arqueológicos. 76. Arribal murado de Fontanalla

Calificación: Ciudad histórica - Centro (P.22 PGOU)

Gestión: Convenio Junta-Ayuntamiento en Nueva (P.24 PGOU)

Actuación: Área de rehabilitación concertada

Protecciones: -

PLANTA ENTORNO URBANO-CUBIERTA

escala 1/250

0 1 2 5 10m

Érase una vez... Fontanalla

estrategias para la regeneración urbana de un barrio murgante, laboratorio de artesanos y centro de interpretación de la artesanía medieval

LA REVITALIZACIÓN DEL CASCO HISTÓRICO DE MÁLAGA. EL BARRIO ARTESANAL DE FONTANALLA

E.T.S. DE ARQUITECTURA DE MÁLAGA. AZAHARA GIL CUENCA. PROYECTO FIN DE CARRERA. OCTUBRE 2014. EXPTE Nº 314000275

Idea de proyecto. Escalas: Varias. 03