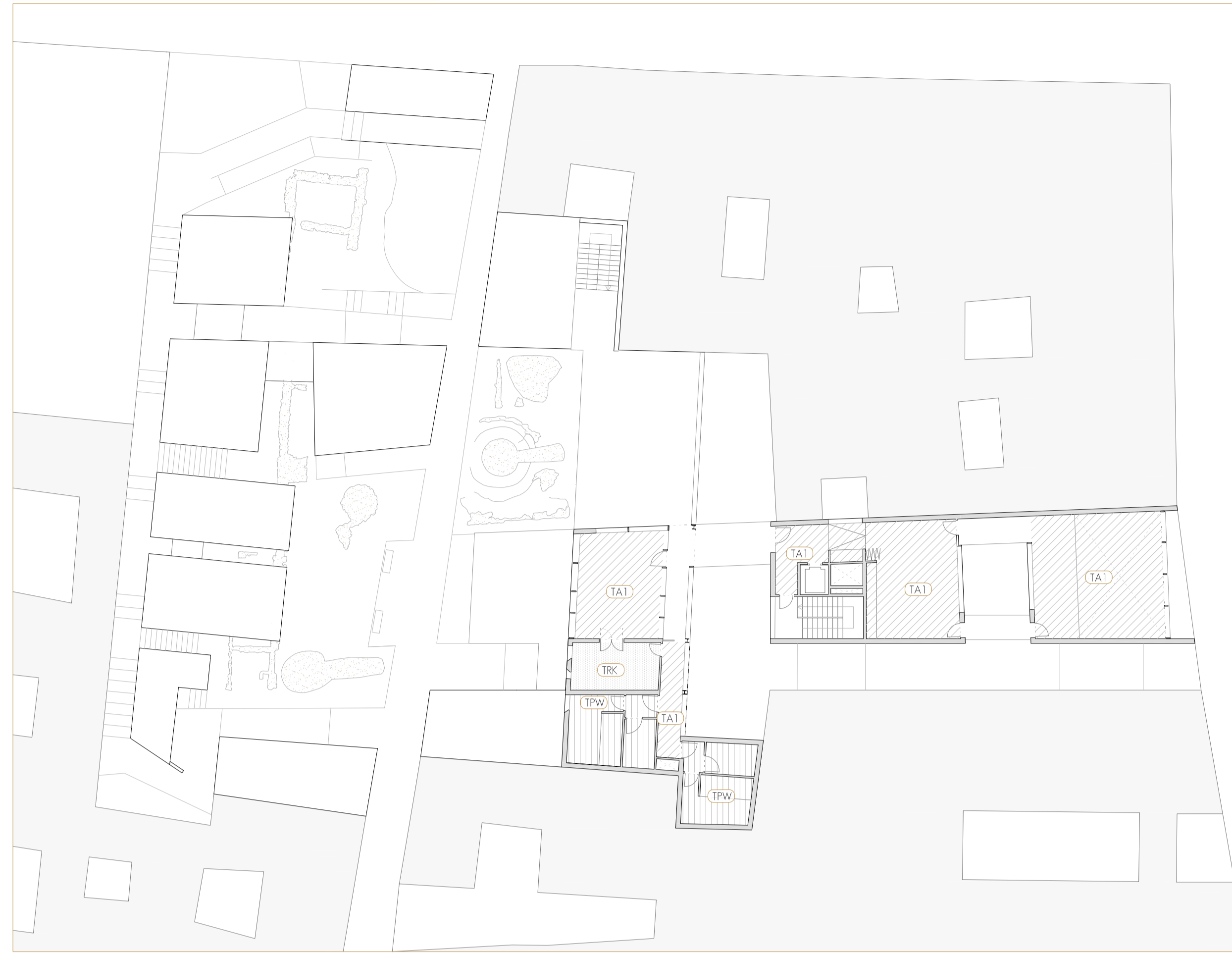


PLANTA SEGUNDA ACABADOS SUELOS Y PAREDES



PLANTA SEGUNDA ACABADOS TECHOS



SUELOS	
NOMBRE	ACABADO
PC1	SOLADO DE GRES C2 Plaqueo cerámico grado resbaladizidad 2 según DB-SUA
PC2	SOLADO DE GRES C3 Plaqueo cerámico grado resbaladizidad 3 según DB-SUA
PC3	SOLADO DE GRES C3 Suelo técnico registrable para exterior. Formado por un soporte base de material porcelánico, apoyado sobre pies regulables de polipropileno. Grado resbaladizidad 3.
PM1	PAVIMENTO DE TARIMA DE MADERA. Modelo Payresor. Dimensiones 19,3 x 128,2 x 0,8cm. Deben acuchillarse y barnizarse varias veces a lo largo del tiempo para mantener su estética y belleza original. Apta para espacios con impactos, lugares húmedos y transitados, interiores y exteriores.
PP1	PAVIMENTO DE PLANCHA DE ACERO. Modelo MetaLiques Clot fabricado con acero acabado natural. Dimensiones máximas planchas de 6000x1000x3mm. Muy resistente y durable a factores externos. Colocación directa sobre base de hormigón arivelada.
PM2	PAVIMENTO TARIMA EXTERIOR DE MADERA. Modelo Eterpark Classic. Formado por tablas de madera maciza de cumarú, sin tratar, para lijada y acabada en obra. Resistencia al deslizamiento clase 3, según DB-SUA, fijado sobre travas de madera de pino. Resistente a factores externos como la lluvia, el sol, los insectos, etc. Aplicar un tratamiento con aceites cada cierto tiempo para que la madera mantenga su belleza original.
PN1	PAVIMENTO DE PIEDRA NATURAL. Solado de losas de piezas regulares de granito Crema Eureka de 60x40x8 cm, acabado llanado de la superficie vista, cantos aserrados, para uso exterior en áreas peatonales y calles residenciales, recibidas sobre como de arena de 0,5 a 5 mm de diámetro, de 3 cm de espesor, y rejuntadas con lechada de cemento 1/2 CEM III-B-P 32,5 R.
PH1	PAVIMENTO DE HORMIGÓN PARA EXTERIOR. Pavimento continuo exterior de hormigón desactivado en masa de 10 cm de espesor, para uso peatonal, realizado con hormigón HM-10/B/201 con aglomerado de piedras, tratado superficialmente con capa de rodadura de rendimiento 3 kg/m ² .
PA1	PAVIMENTO ARENOSO NATURAL. Apto para tránsito peatonal, de 10 cm de espesor, realizado con mezcla de arena seleccionada, cal hidráulica natural Stabex, FYM ITALCEMENTI GROUP, y agua, fabricada en control y suministrada a pie de obra con canchales homogéneos, extendida, nivelada y compactada con medios mecánicos.

TABIQUES	
NOMBRE	ACABADO
TCH-PP	TAB. PLADUR-METAL 130/600/15-70-15/2 W. Tabique autoportante 15-70-15 formado por una estructura de perfiles de chapa de acero galvanizado de 70 cm de ancho, a cada lado de la cual se atornilla una placa de yeso laminado Pladur tipo W de 15 mm de espesor (UNE 102023) dando un ancho total del tabique terminado de 100 mm. Acabado con pintura plástica.
TCH-HAL	TAB. PLADUR-METAL 130/600/15-70-15/1 W. Tabique autoportante formado por una estructura de perfiles de chapa de acero galvanizado de 70 cm de ancho, a cada lado de la cual se atornilla una placa de yeso laminado Pladur tipo W de 15 mm de espesor (UNE 102023) con cámara de aire rellena con material aislante superior de lana de roca de 5 cm de espesor, dando un ancho total del tabique terminado de 100 mm. Acabado alicatado.
TCH-PP	TAB. PLADUR-METAL 130/600/15-70-15/1 FOC. Tabique autoportante 15-70-15 formado por una estructura de perfiles de chapa de acero galvanizado de 70 cm de ancho, a cada lado de la cual se atornilla una placa de yeso laminado Pladur tipo FOC de 15 mm de espesor (UNE 102023) con relleno de capa mineral aislante de 50 mm de espesor, dando un ancho total del tabique terminado de 100 mm. Resistencia al fuego E120.
TRW	TRASDOSADO CON PLACA SIMPLE DE YESO LAMINADO W. Trasdosado formado por placa de yeso laminado W de 15 mm de espesor, con cámara de aire rellena con material aislante superior de lana de roca de 5 cm de espesor.

TECHOS	
NOMBRE	ACABADO
TPW	TECHO MODULAR PLADUR TR-13 60x60 WAVE. Falso techo registrable formado por placas de yeso PLADUR revestidas con vinilo blanco de 13 mm de espesor, según UNE 102-023. PLADUR TR 13 mm WAVE, en placas de 60x60 cm. Cumple una resistencia al fuego c-s2,d0, según cumplimiento de CTE/DB-SI.
TRK	TECHO REGIST. PLADUR 60x60. Falso registrable Pladur formado por placas de 13 mm de espesor de dimensiones 600x600. Cumple una resistencia al fuego c-s2,d0, según cumplimiento del CTE/DB-SI.
TA1	TECHO CONTINUO ACÚSTICO CON PLACA SIMPLE DE YESO LAMINADO. Falso techo formado por una placa de yeso laminado de 15 mm de espesor y membrana acústica en placa MAD 4 atornillada a una estructura portante F-530.

PC1_SOLADO DE GRES	
DATOS GENERALES	SOLADO DE GRES C2 Plaqueo cerámico Grado resbaladizidad 2.
LOCALIZACION	Asesos
DIMENSIONES	59,6 x 59,6 (x 3cm)
DENOMINACION	Modelo Pth Ivory, Gres porcelánico (VENISI)
IMAGEN	
REPRESENTACION	
CARACTERISTICAS	Rectificado Mate Destanificado

PC2_SOLADO DE GRES	
DATOS GENERALES	SOLADO DE GRES C3 Plaqueo cerámico Grado resbaladizidad 3.
LOCALIZACION	Sala coworking Recepción Aula de creatividad Aulas de especialización Sala exposición / usos múltiples
DIMENSIONES	44 x 66 (x 3cm)
DENOMINACION	Modelo K2 Gres porcelánico (VENISI)
IMAGEN	
REPRESENTACION	
CARACTERISTICAS	Rectificado Mate

PC3_SOLADO DE GRES	
DATOS GENERALES	SOLADO DE GRES C3 Suelo técnico registrable para exterior. Grado resbaladizidad 3.
LOCALIZACION	Terraza / aula al aire libre Terraza cafetería
DIMENSIONES	59,6 x 59,6 (x 10,5mm)
DENOMINACION	Mónaco Beige, Gres porcelánico TAU CERAMICA
IMAGEN	
REPRESENTACION	
CARACTERISTICAS	Rectificado Mate Destanificado Apto para exteriores

PM1_PAVIMENTO TARIMA DE MADERA	
DATOS GENERALES	PAVIMENTO DE TARIMA DE MADERA
LOCALIZACION	Talleres Aula de aprendizaje Zona de talleres para niños Cafetería
DIMENSIONES	19,3 x 128,2 (x 0,8cm)
DENOMINACION	Modelo Payresor Sand, AC4 Natural
IMAGEN	
REPRESENTACION	
CARACTERISTICAS	Deben barnizarse varias veces a lo largo del tiempo para mantener su estética y belleza original. Muy resistente y durable a factores externos. Apta para espacios con impactos, lugares húmedos y transitados.

PP1_PAVIMENTO DE PLANCHA DE ACERO	
DATOS GENERALES	PAVIMENTO DE PLANCHA DE ACERO
LOCALIZACION	Pasarelas de comunicación Mirador sala exposiciones
DIMENSIONES	6000 x 1000 (x 3mm)
DENOMINACION	Modelo Meta-Liques Clot
IMAGEN	
REPRESENTACION	
CARACTERISTICAS	Fabricado con acero acabado natural. Muy resistente y durable a factores externos. Colocación directa sobre base de hormigón arivelada.

PM2_PAVIMENTO TARIMA EXTERIOR DE MADERA	
DATOS GENERALES	PAVIMENTO DE TARIMA EXTERIOR DE MADERA, formado por tablas de madera maciza sin tratar.
LOCALIZACION	Recorrido exterior por restos arqueológicos
DIMENSIONES	10 x 200 (x 2,2cm)
DENOMINACION	Modelo Eterpark Classic, IPE Iguazu
IMAGEN	
REPRESENTACION	
CARACTERISTICAS	Resistente a factores externos como la lluvia, el sol, los insectos, etc. Aplicar un tratamiento con aceites cada cierto tiempo para que la madera mantenga su belleza original.

PA1_PAVIMENTO ARENOSO NATURAL	
DATOS GENERALES	PAVIMENTO ARENOSO NATURAL, a base de mezcla de arena seleccionada, cal hidráulica y agua.
LOCALIZACION	Zona peatonal en restos arqueológicos
DIMENSIONES	10cm de espesor
DENOMINACION	Modelo Stabex, FYM ITALCEMENTI GROUP
IMAGEN	
REPRESENTACION	
CARACTERISTICAS	Facilidad de ejecución No genera polvo alguno o restos arqueológicos Crea superficie apta para el tránsito Acabado natural

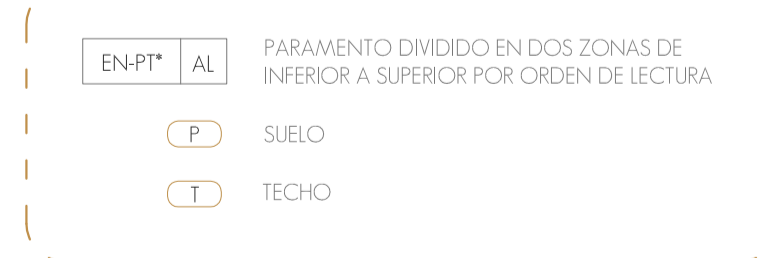
PH1_PAVIMENTO DE HORMIGÓN PARA EXT	
DATOS GENERALES	PAVIMENTO PARA EXTERIOR CONTINUO de hormigón en masa para uso peatonal
LOCALIZACION	calle Chinchilla
DIMENSIONES	10cm de espesor
DENOMINACION	Hormigón en masa desactivado continuo
IMAGEN	
REPRESENTACION	
CARACTERISTICAS	Acabado arquitectónico vistoso Apta para tránsito Facilidad de ejecución

PN1_PAVIMENTO DE PIEDRA NATURAL	
DATOS GENERALES	PAVIMENTO DE PIEDRA NATURAL, a base de piezas regulares para uso exterior en áreas peatonales
LOCALIZACION	pasaje Fontanella
DIMENSIONES	60 x 40 (x 8cm)
DENOMINACION	Piedra natural color Crema Eureka
IMAGEN	
REPRESENTACION	
CARACTERISTICAS	Rectificado Mate Destanificado Apto para exteriores

TPW_TECHO MODULAR	
DATOS GENERALES	TECHO MODULAR
LOCALIZACION	Zonas húmedas
DIMENSIONES	600 x 600 (x 13mm)
DENOMINACION	Modelo Pladur TR 13mm WAVE
IMAGEN	
REPRESENTACION	
CARACTERISTICAS	Cumple una resistencia al fuego c-s2,d0, según cumplimiento de CTE/DB-SI.

TRK_TECHO REGISTRABLE	
DATOS GENERALES	TECHO REGISTRABLE
LOCALIZACION	Almacenes Laboratorio
DIMENSIONES	600 x 600 (x 13mm)
DENOMINACION	Techo registrable Pladur
IMAGEN	
REPRESENTACION	
CARACTERISTICAS	Cumple una resistencia al fuego c-s2,d0, según cumplimiento del CTE/DB-SI.

TA1_TECHO CONTINUO	
DATOS GENERALES	TECHO CONTINUO
LOCALIZACION	Resto de estancias
DIMENSIONES	600 x 600 (x 15mm)
DENOMINACION	Pladur Modelo Base
IMAGEN	
REPRESENTACION	
CARACTERISTICAS	Acabado de pintura blanca de alta calidad Incluye membrana acústica en placa MAD 4 atornillada a una estructura portante F-530



Érase una vez... Fontanella

estrategias para la regeneración urbana de un barrio merquante, laboratorio de artesanos y centro de interpretación de la artesanía medieval

LA REVITALIZACIÓN DEL CASCO HISTÓRICO DE MÁLAGA: EL BARRIO ARTESANAL DE FONTANALLA

E.T.S. DE ARQUITECTURA DE MÁLAGA AZAHARA GIL CUENCA
PROYECTO FIN DE CARRERA. OCTUBRE 2014 EXPTE Nº 314000275

Acabados (II)_Planta segunda
Escala: 1/200