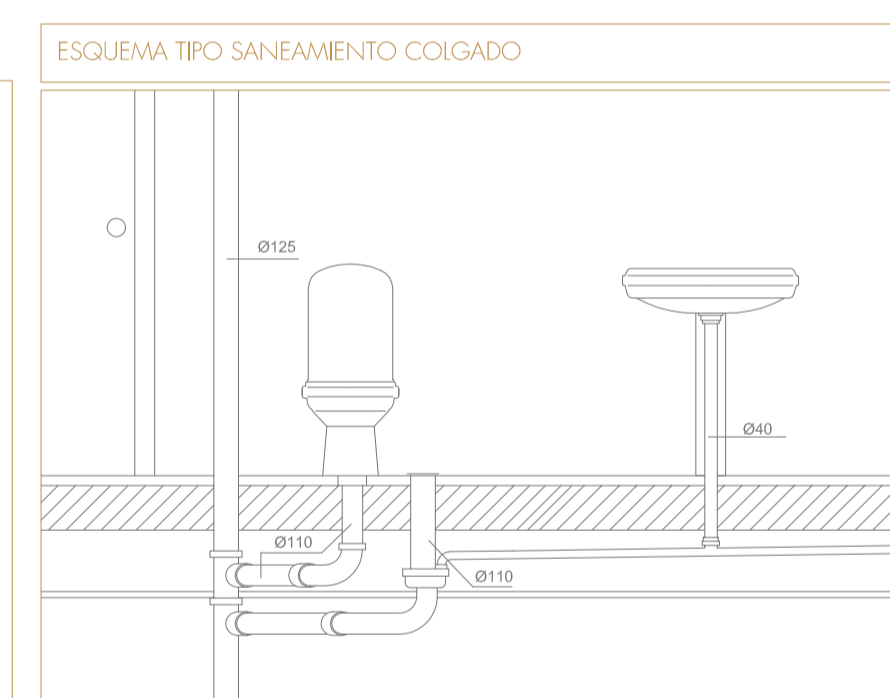
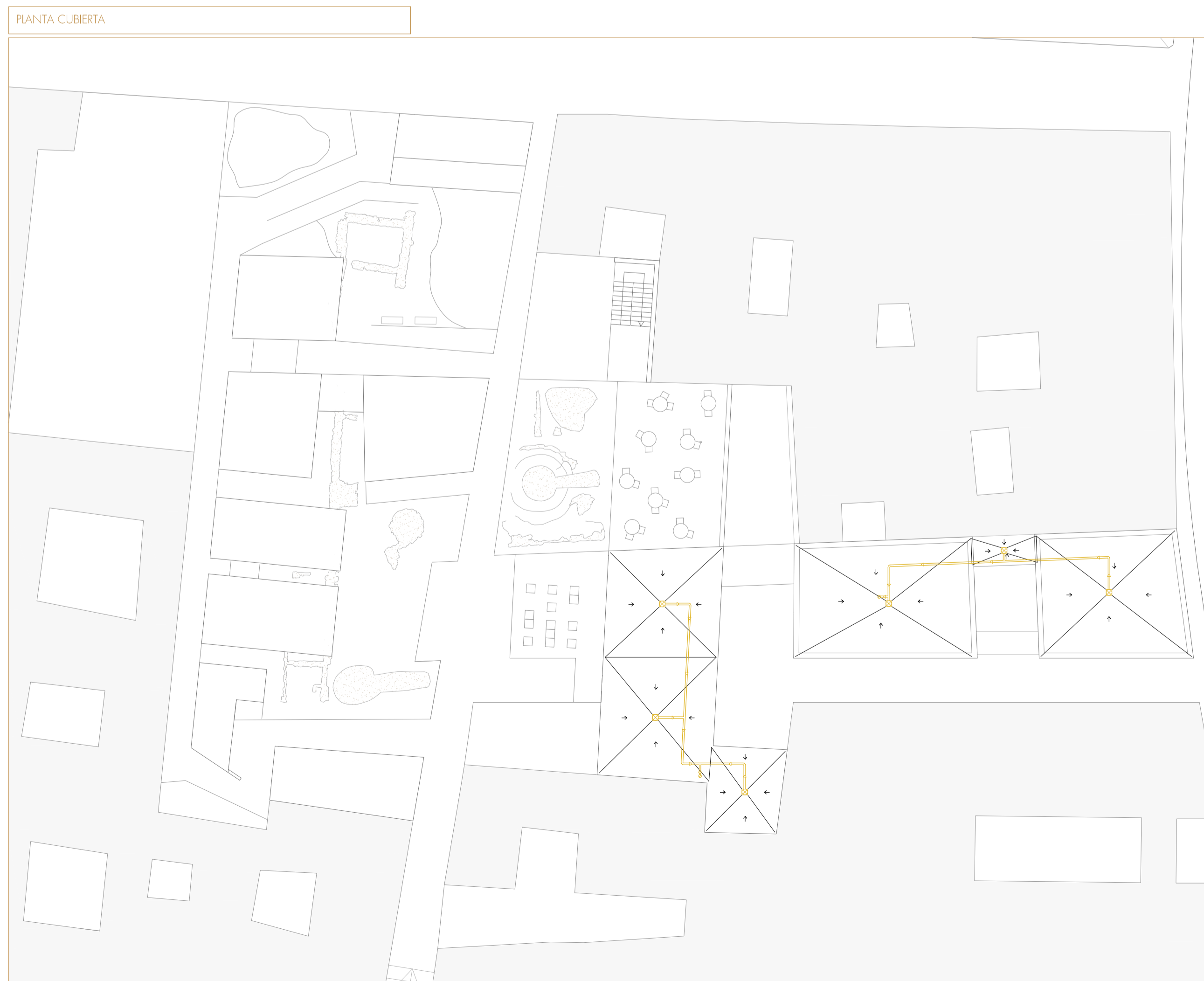
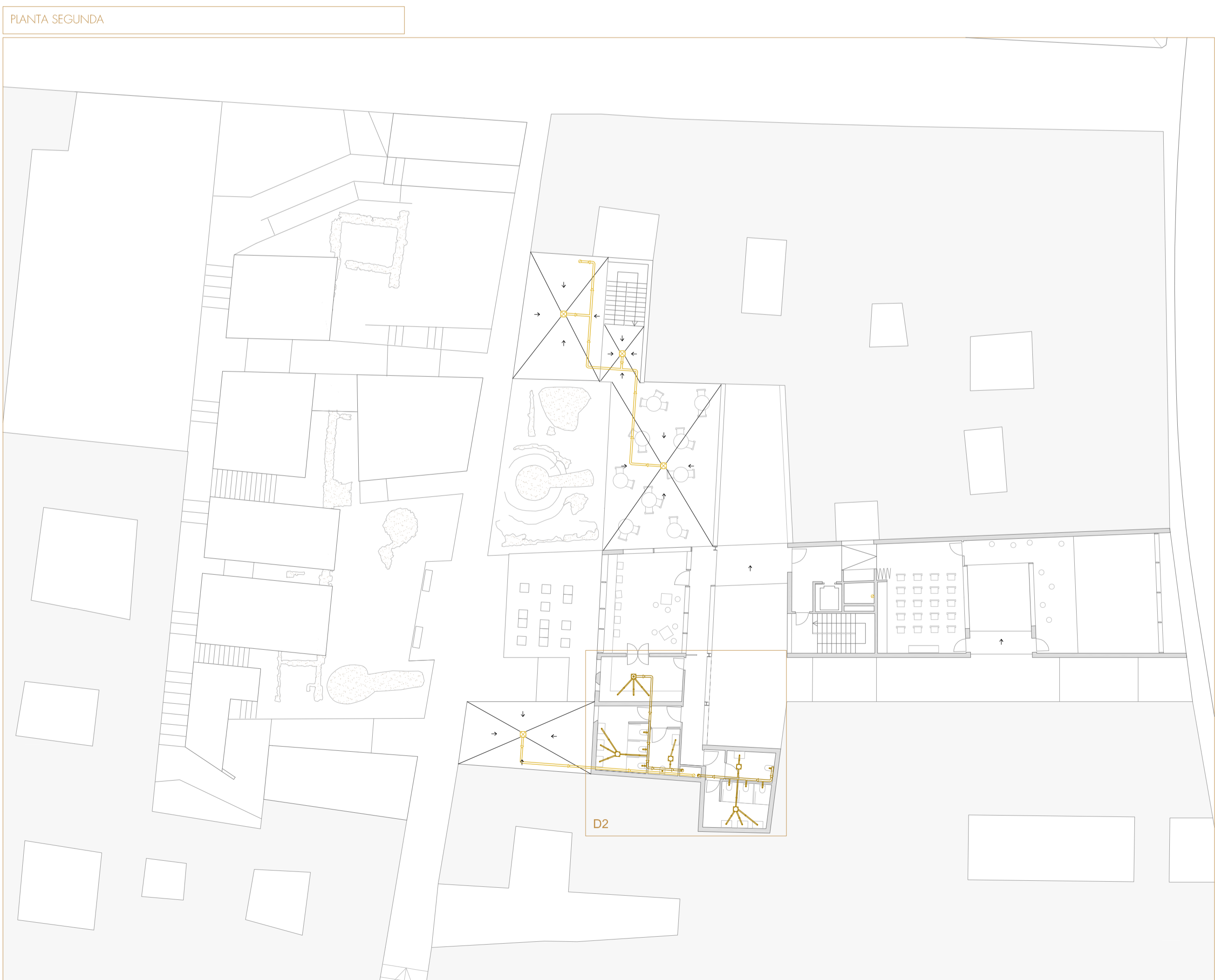
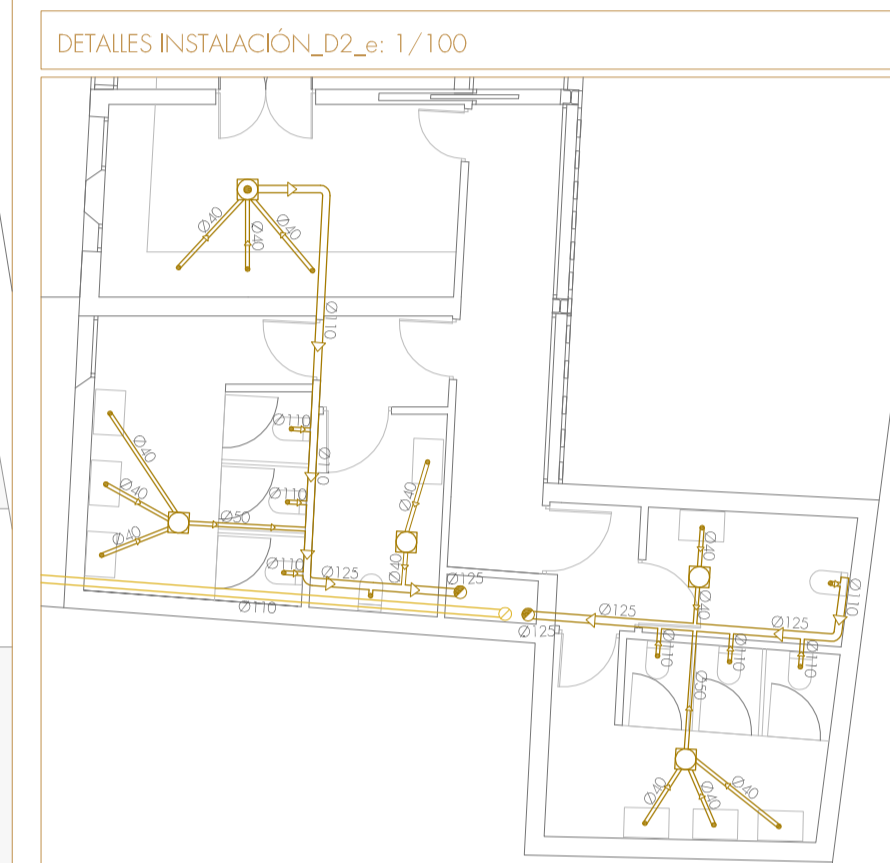
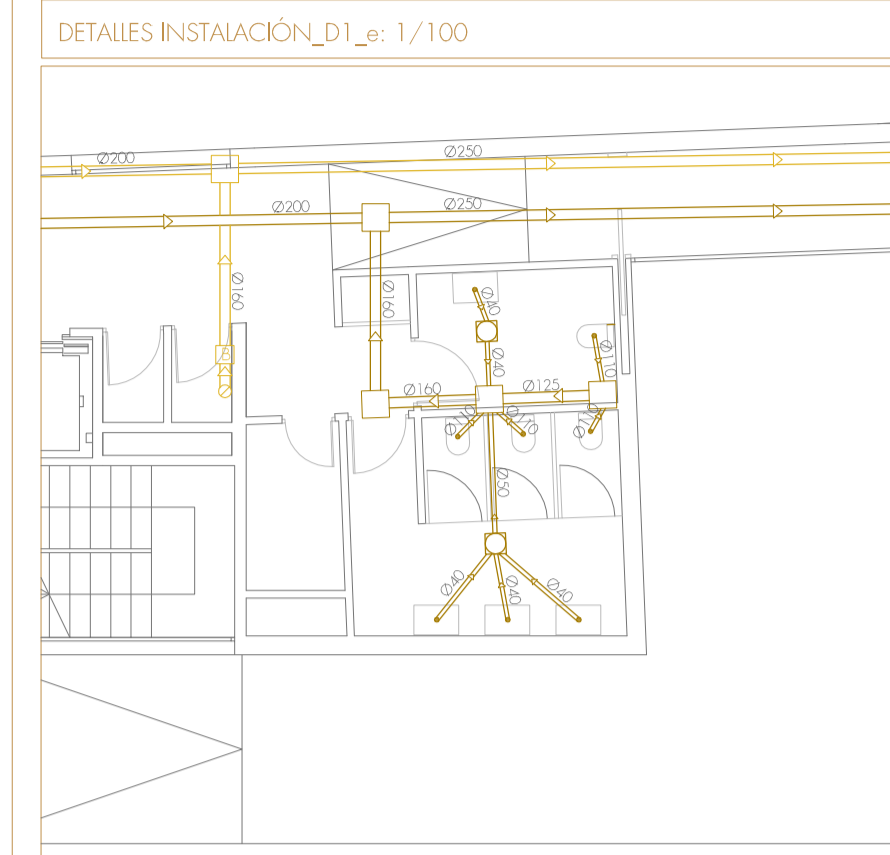


DESCRIPCIÓN GENERAL INSTALACIÓN SANEAMIENTO

La instalación de saneamiento será la encargada de recoger los aguas residuales de la instalación. Esto se llevará a cabo mediante una red separativa de alcantarillado enterrada que entrará a las arquetas de paso exterior, hasta llegar a la arqueta sifónica antes de acometer a la red pública en C/ Dos Acoras.

En las plantas superiores (primera, segunda y cubierta), los colectores serán colgados por los falsos techos, en todos los casos poseerán la pendiente y diámetro suficientes para garantizar la correcta evacuación.



LEYENDA

PLUVIALES	FECIALES
Bajante	Bajante
Colector colgado (en PB albañal enterrado)	Colector colgado (en PB albañal enterrado)
Sumidero sifónico	Sumidero sifónico
Dirección de evacuación	Dirección de evacuación
Pendiente mínima faldón 1%	Bote sifónico
Arqueta de paso	Punto de desague
Arqueta a pie de bajante	Arqueta de paso
Arqueta sifónica	Arqueta a pie de bajante
	Arqueta sifónica

Érase una vez... Fontanalla

estrategias para la regeneración urbana de un barrio murguante, laboratorio de artesanos y centro de interpretación de la artesanía medieval

LA REVITALIZACIÓN DEL CASCO HISTÓRICO DE MÁLAGA: EL BARRIO ARTESANAL DE FONTANALLA

E.T.S. DE ARQUITECTURA DE MÁLAGA AZAHARA GIL CUENCA
 PROYECTO FIN DE CARRERA. OCTUBRE 2014 EXPT- Nº 314000275

Instalaciones_Saneamiento
 Escala 1/200