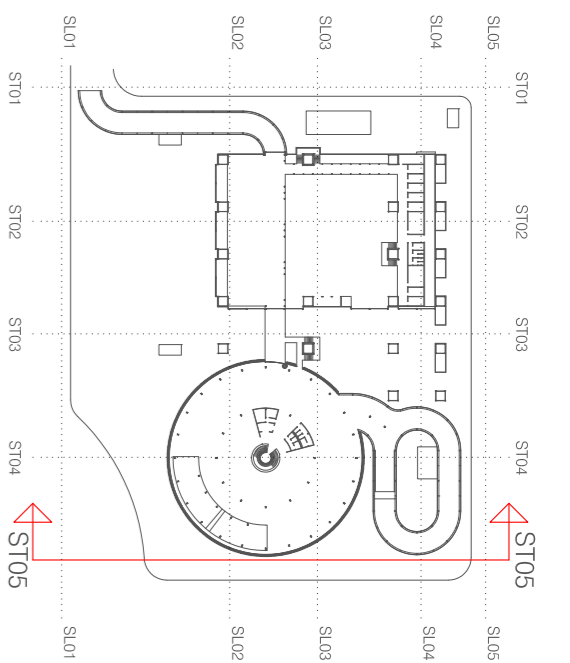
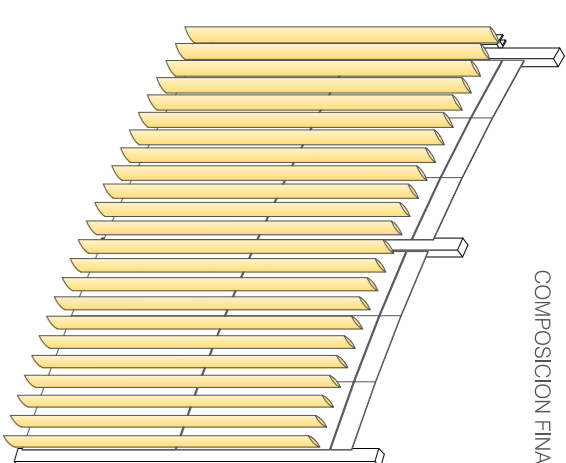
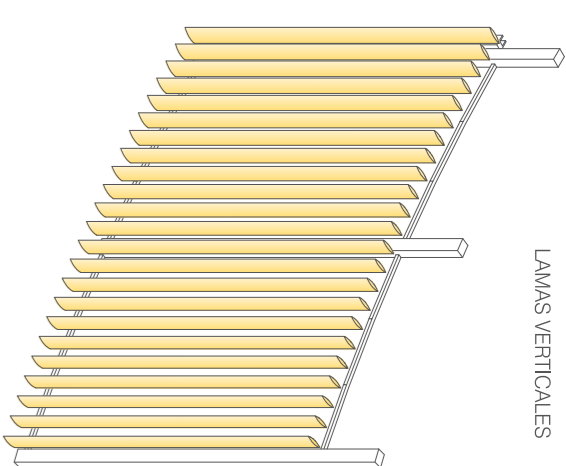
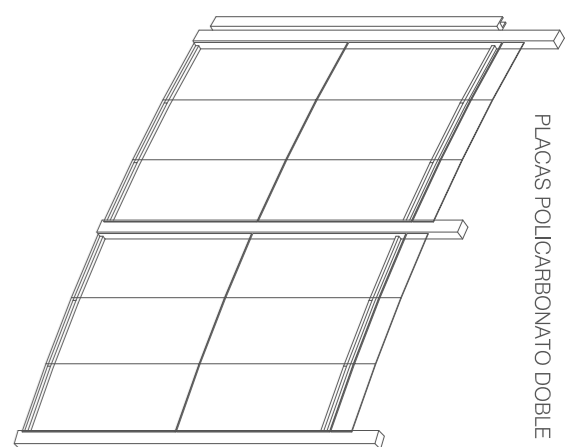
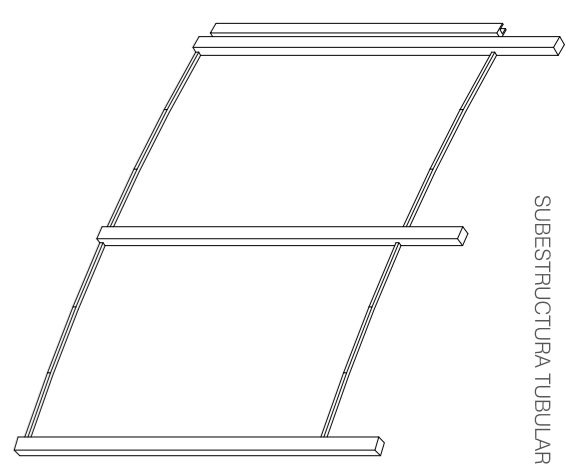


ST05. SECCION TRANSVERSAL 05 (ALZADO ESTE)
ESCALA 1/200



COMPOSICION CERRAMIENTO LAMAS VERTICALES
ESCALA 1/100

1. Estructura base.
2. Subestructura a placas perforadas dobles. Sobre la estructura base se sitúa la subestructura de cada módulo independiente en función de la modulación de cada placa entre placas de 2 cm de espesor de acuerdo al sistema. Sección con 25mm.
3. Subestructura de lamas verticales. Distribuida entre ellas según modulación estructura base (25mm).
4. Lamas verticales individualizadas de cada módulo independiente de 100, 500 y 1000mm y se conectan al cable lateral desde una unidad empotrada en el alfiler.

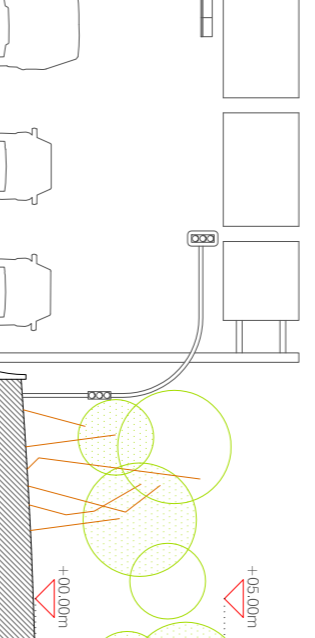


COMPOSICION FINAL
ESCALA 1/200

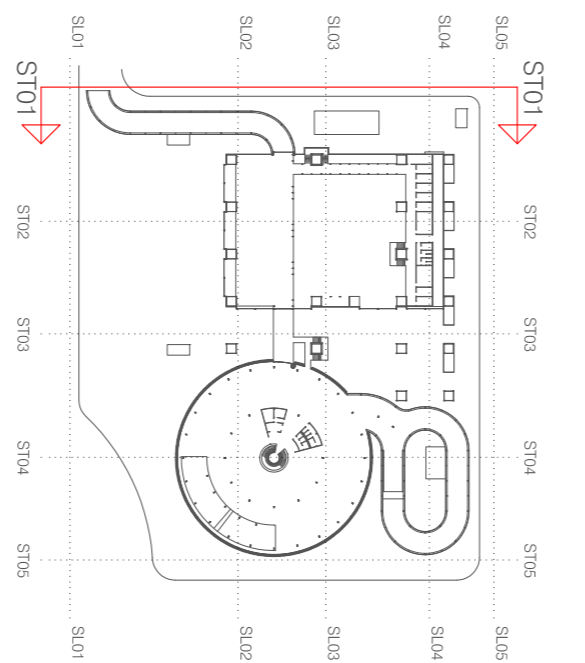


COMPOSICION CERRAMIENTO LAMAS HORIZONTALES
ESCALA 1/100

1. Estructura base.
2. Subestructura a placas perforadas dobles. Sobre la estructura base se sitúa la subestructura de cada módulo independiente en función de la modulación de cada placa entre placas de 2 cm de espesor de acuerdo al sistema. Sección con 25mm.
3. Subestructura de lamas horizontales. Distribuida entre ellas según modulación estructura base (25mm).
4. Lamas horizontales individualizadas de cada módulo independiente de 100, 500 y 1000mm y se conectan al cable lateral desde una unidad empotrada en el alfiler.

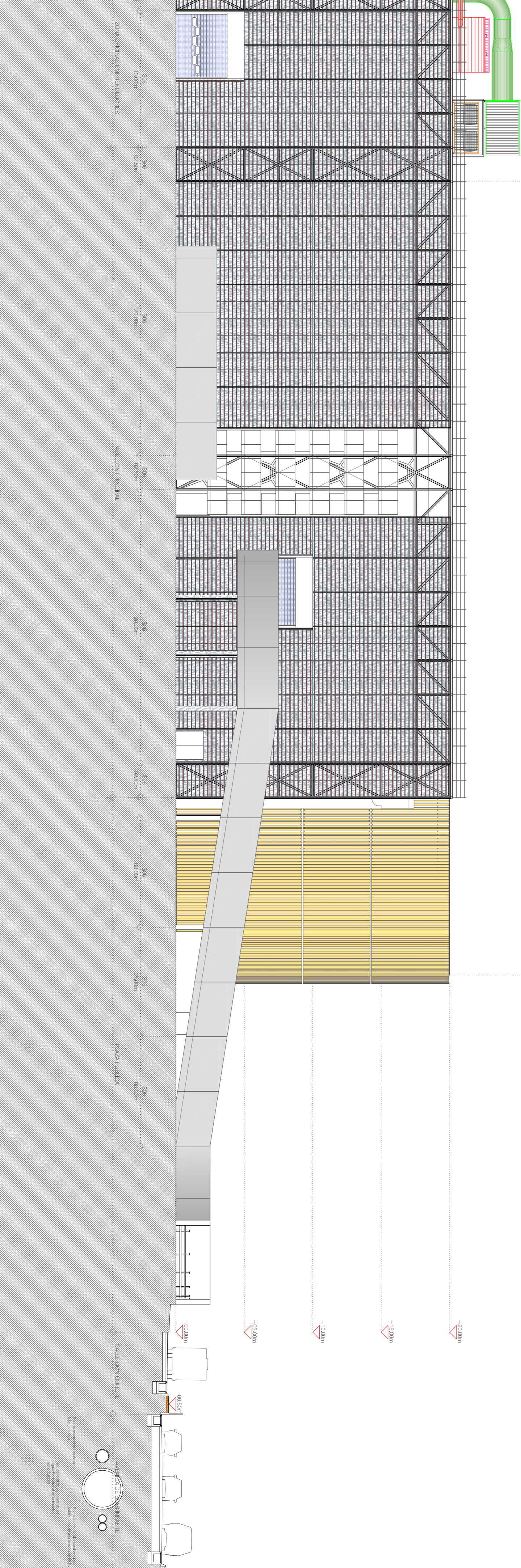
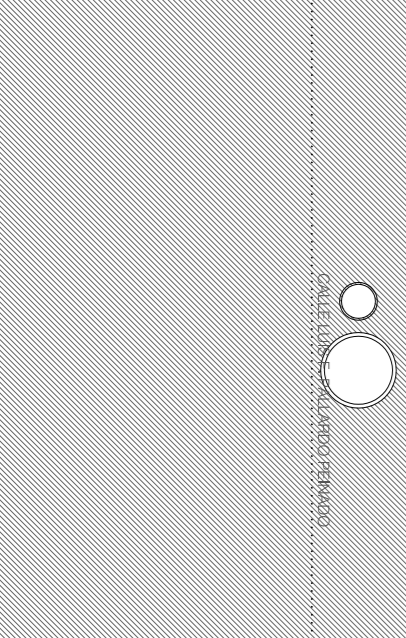
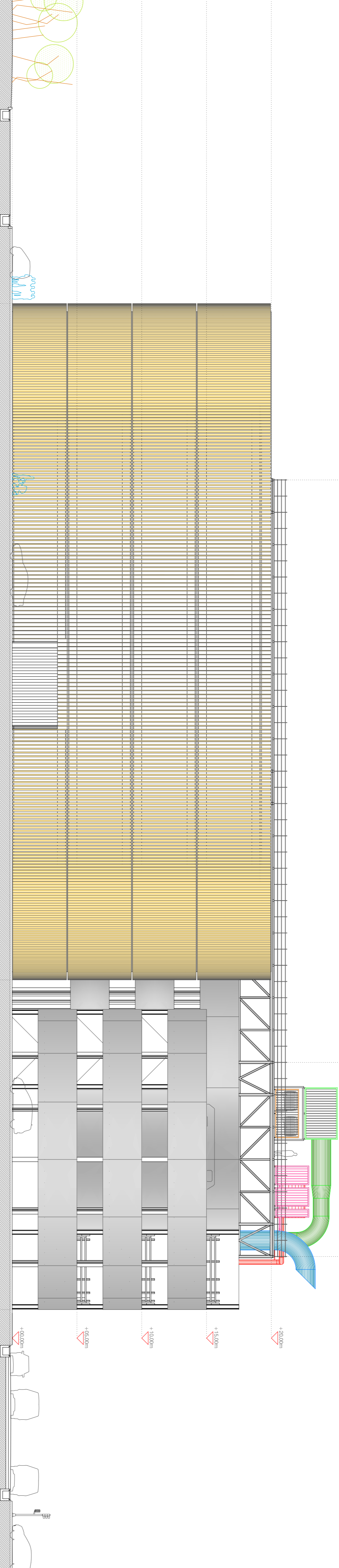
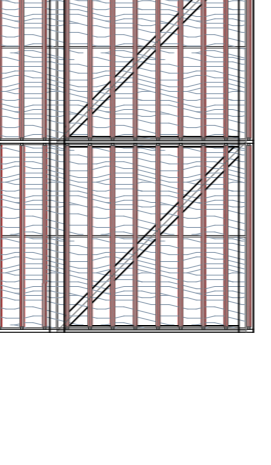
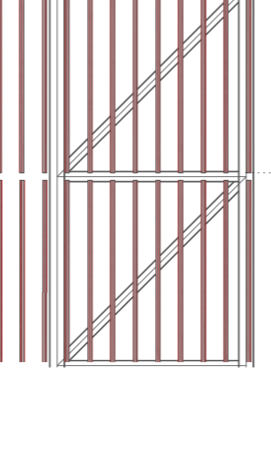
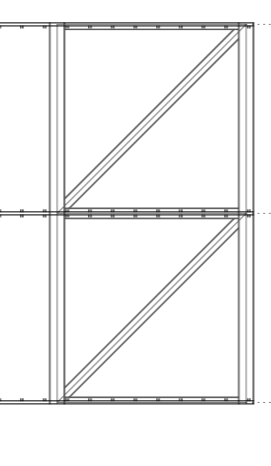
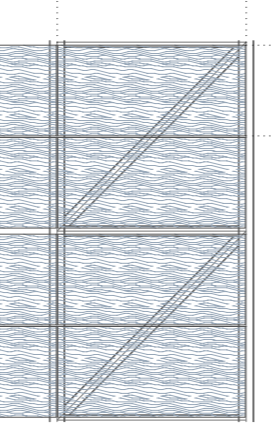
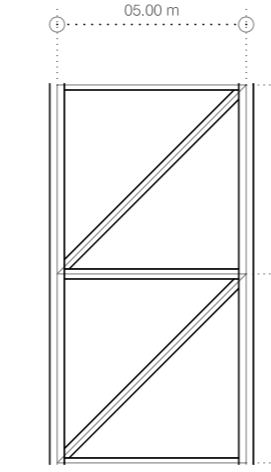


ST01. SECCION TRANSVERSAL 01 (ALZADO OESTE)
ESCALA 1/200



COMPOSICION CERRAMIENTO LAMAS HORIZONTALES
ESCALA 1/100

1. Estructura base.
2. Subestructura a placas perforadas dobles. Sobre la estructura base se sitúa la subestructura de cada módulo independiente en función de la modulación de cada placa entre placas de 2 cm de espesor de acuerdo al sistema. Sección con 25mm.
3. Subestructura de lamas horizontales. Distribuida entre ellas según modulación estructura base (25mm).
4. Lamas horizontales individualizadas de cada módulo independiente de 100, 500 y 1000mm y se conectan al cable lateral desde una unidad empotrada en el alfiler.



Phase Change City
12/30

PROYECTO DE CARRERA, OCTUBRE 2014, E. I. S. DE ARQUITECTURA DE MÁLAGA (ESPAÑA)
CENTRO DE ACTIVIDADES EMPRESARIALES E INDUSTRIALES, MÁLAGA
RUBÉN PÉREZ BELMONTÉ

ESCALA 1/200
ALZADO ESTE - ALZADO OESTE

ZONAS Y MATERIALIDADES ESQUEMAS FUNCIONALES

