

Nos encontramos en un sector barrial con una gran cantidad de espacio residual, todo ello ocasionado por el abandono de la antigua fábrica de colchones Flex, el cual se encuentra vinculado en un entorno urbano plagado de edificaciones residenciales de gran presencia paisajística.
La creación de un espacio dedicado a la creatividad y la cultura otorga una nueva identidad al barrio. Una identidad que reconstruye de igual manera el entendimiento de los edificios abandonados en la ciudad de Málaga.
Las fábricas de creación se han convertido en uno de los principales laboratorios creativos de nuestra ciudad, poniendo en marcha esta como una parte importante de las políticas dirigidas a los nuevos o jóvenes creadores que encuentran en estos espacios la posibilidad de dar sus primeros pasos hacia la profesionalización.
El edificio se divide en 4 espacios programáticos con una gran sinergia entre ellos, la centralidad de usos en un único edificio lo convierte como un núcleo social el cual remarca el entorno dentro del panorama urbano, todo ello apoyado en el estado de abandono de la Flex, el cual rescata de todos sus cometidos para los que se construyó, es posible que su escena arquitectónica se haya perdido en la actualidad pero la intervención que se lleva a cabo lo convierte en un nuevo sistema que modifique su entorno de manera positiva.

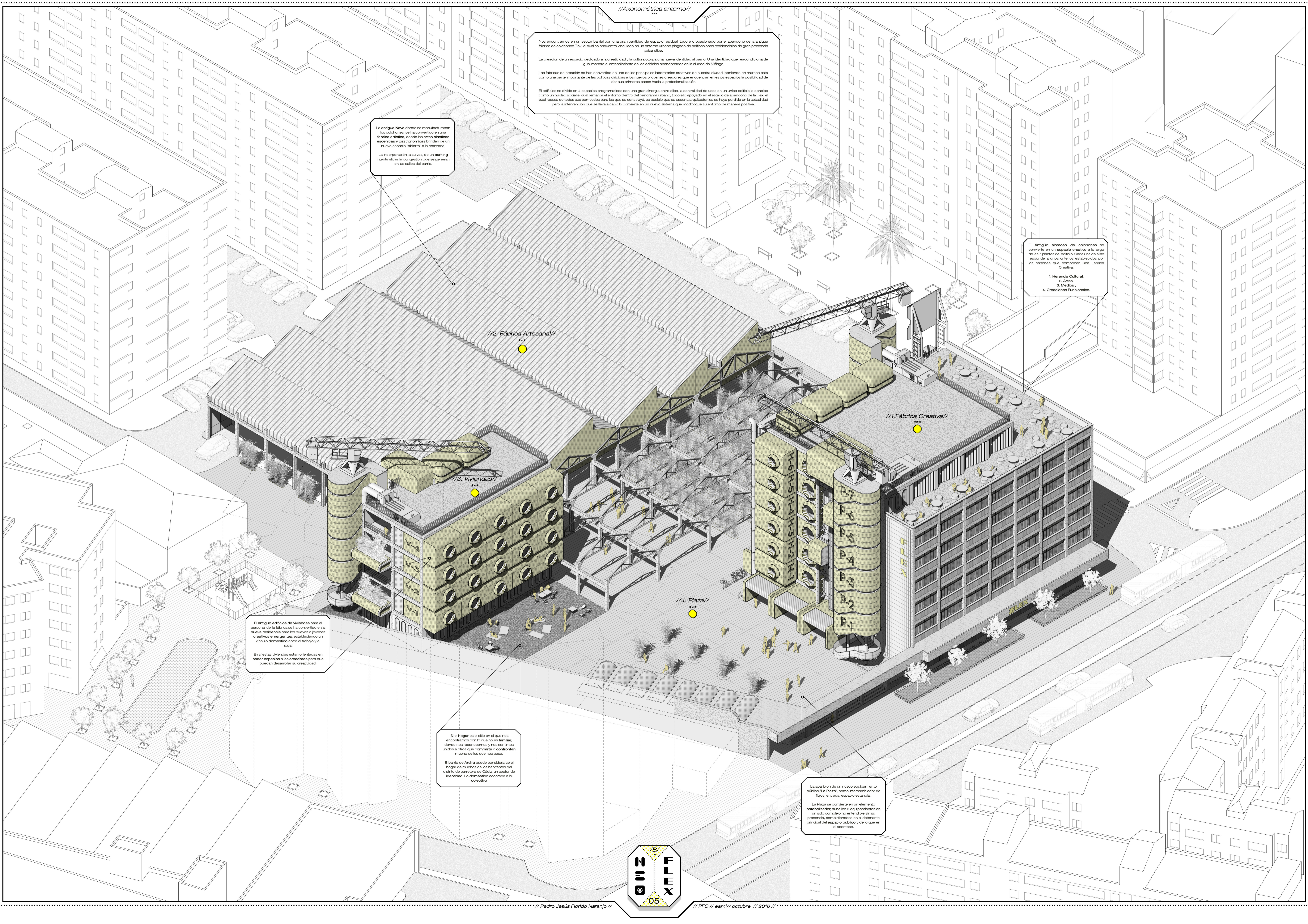
La antigua nave donde se manufacturaban los colchones, se ha convertido en una fábrica artística, donde las artes plásticas escénicas y gastronómicas brinden de un nuevo espacio "abierto" a la mercancía.
La incorporación a su vez de un parking intenta aliviar la congestión que se generan en las calles del barrio.

El Antiguo almacén de colchones se convierte en un espacio creativo a lo largo de las 7 plantas del edificio. Cada una de ellas responde a unos criterios establecidos por los cánones que componen una Fábrica Creativa.
1. Herencia Cultural,
2. Artes,
3. Medios,
4. Creaciones Funcionales.

El antiguo edificio de viviendas para el personal de la fábrica se ha convertido en la nueva residencia para los nuevos o jóvenes creativos emergentes, estableciendo un vínculo doméstico entre el trabajo y el hogar.
En sí estas viviendas están orientadas en ceder espacios a los creadores para que puedan desarrollar su creatividad.

Si el hogar es el sitio en el que nos encontramos con lo que nos es familiar, donde nos reconocemos y nos sentimos unidos a otros que comparte o confrontan mucho de lo que nos pasa.
El barrio de Andra puede considerarse el hogar de muchos de los habitantes del distrito de carretera de Cádiz, un sector de identidad. Lo doméstico acontece a lo colectivo.

La aparición de un nuevo equipamiento público "La Plaza" como intercambiador de flujos, entrada, espacio estival.
La Plaza se convierte en un elemento catalizador, a una los 3 equipamientos en un solo complejo no entendido en su presencia, convirtiéndose en el detonante principal del espacio público y de lo que en él acontece.



//2. Fábrica Artesanal//

//3. Viviendas//

//1. Fábrica Creativa//

//4. Plaza//

