

// Fábrica creativa //

El edificio comercial del antiguo taller textil fue el primero en construirse en el barrio de Andorra. Su función principal consistió en el almacenaje y exposición de los colchones que se realizaban en el interior de las naves.

COMEDOR
MODA/FOTOGRAFÍA
VIDEOJUEGOS
DIVERSOS PROYECTOS
HALL/BIBLIOTECA
EXPOSICIÓN

// Nueva Plaza //

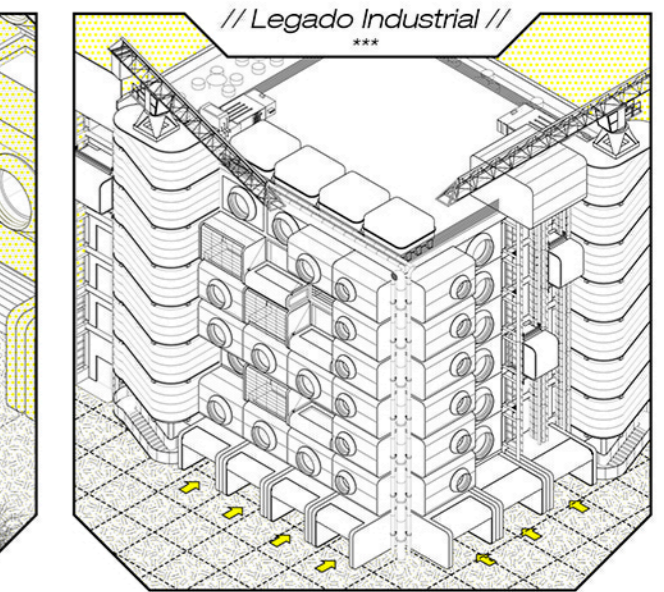
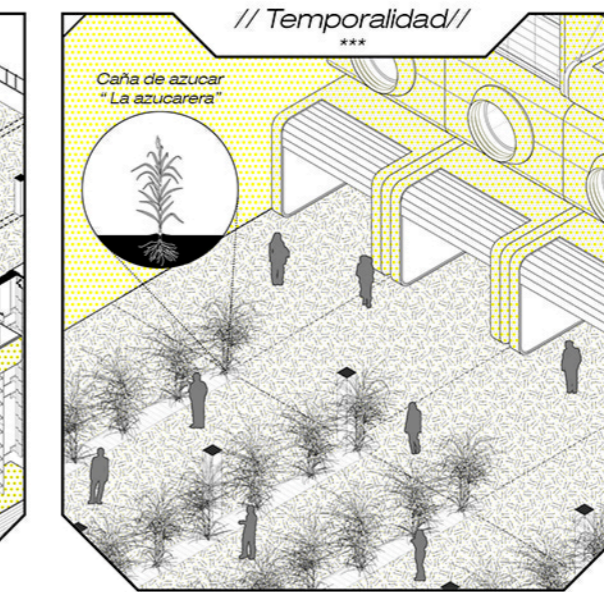
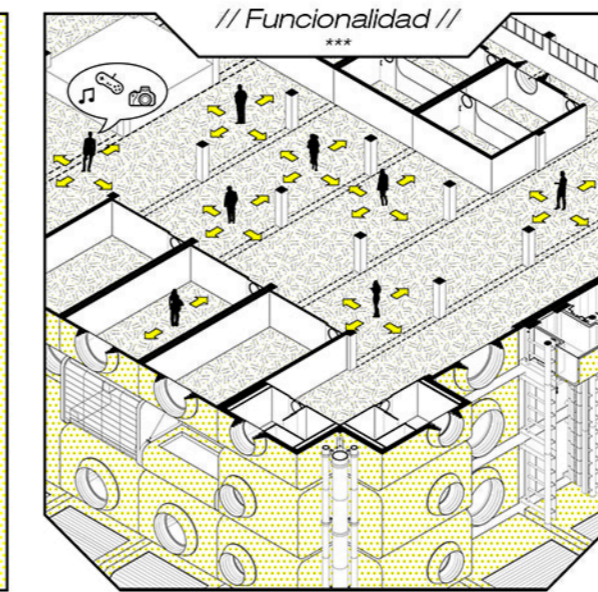
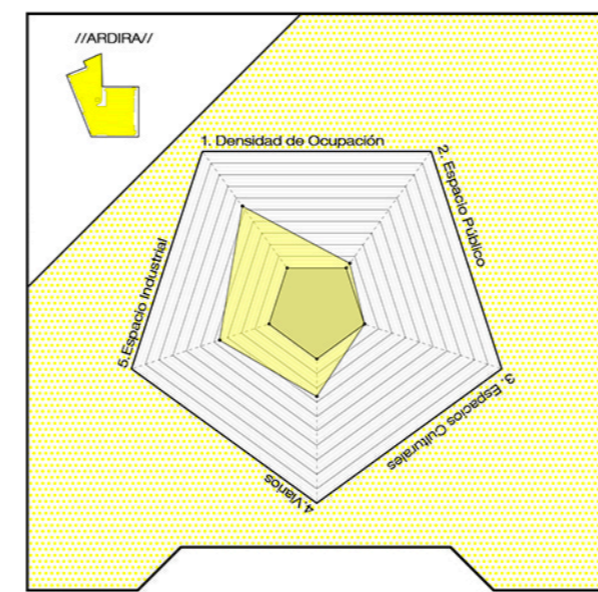
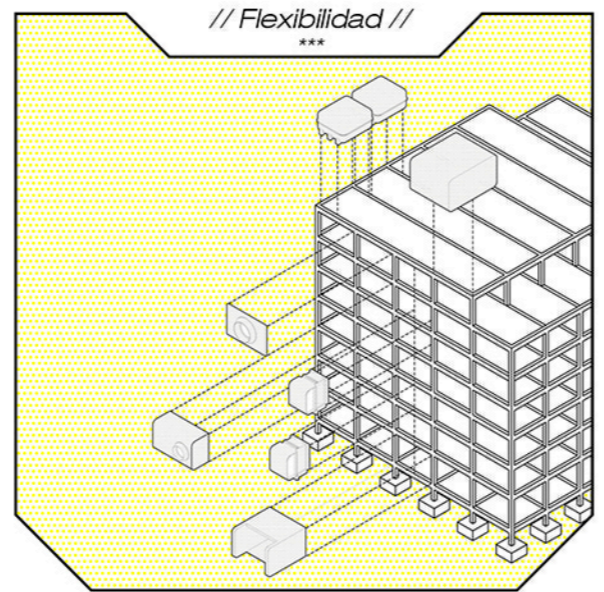
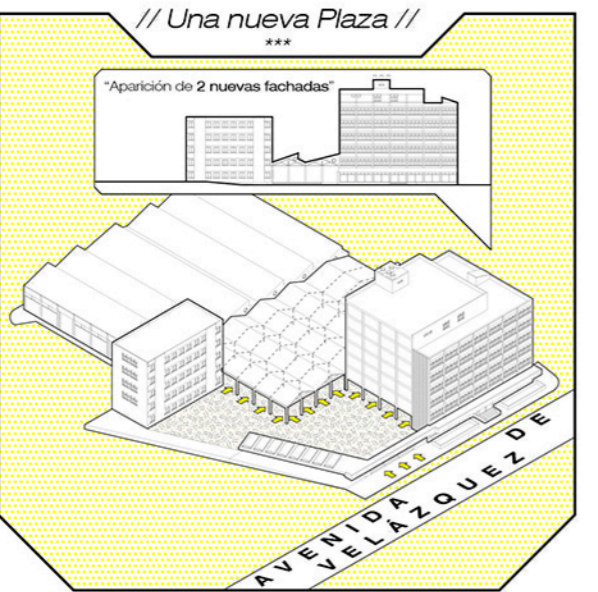
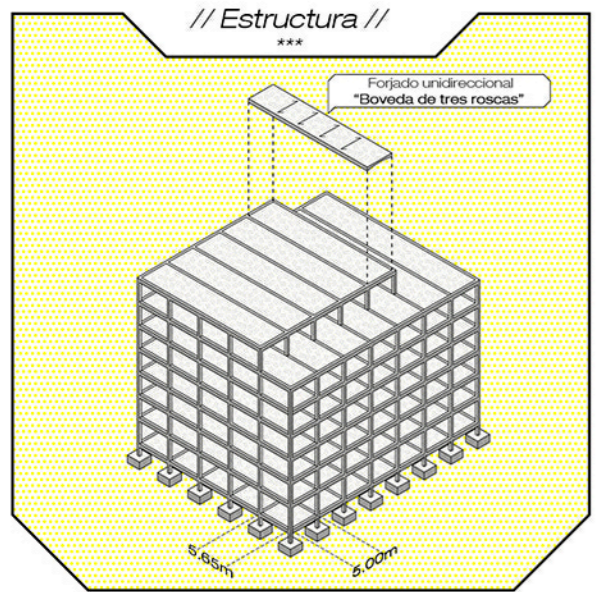
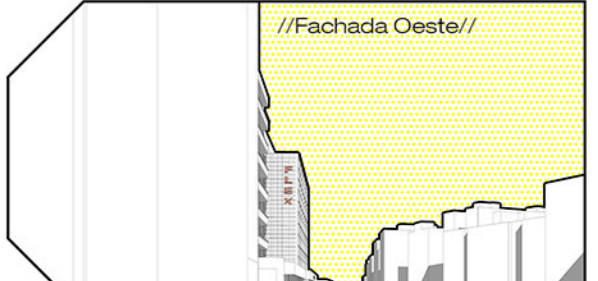
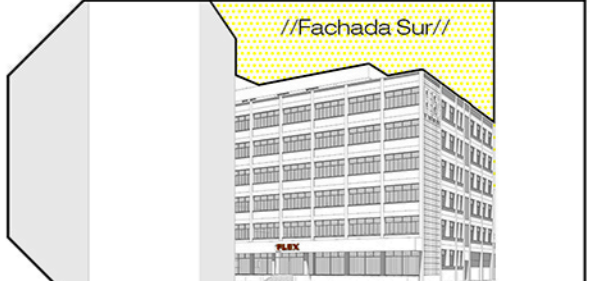
El edificio residencial fue el edificio donde residían los directivos de la fábrica de colchones Flex. Las viviendas se sitúan en el perímetro de la fachada que da a la Avda. de Velázquez, en su interior se encontraba el almacén de la fábrica.

// Residencial 2 //

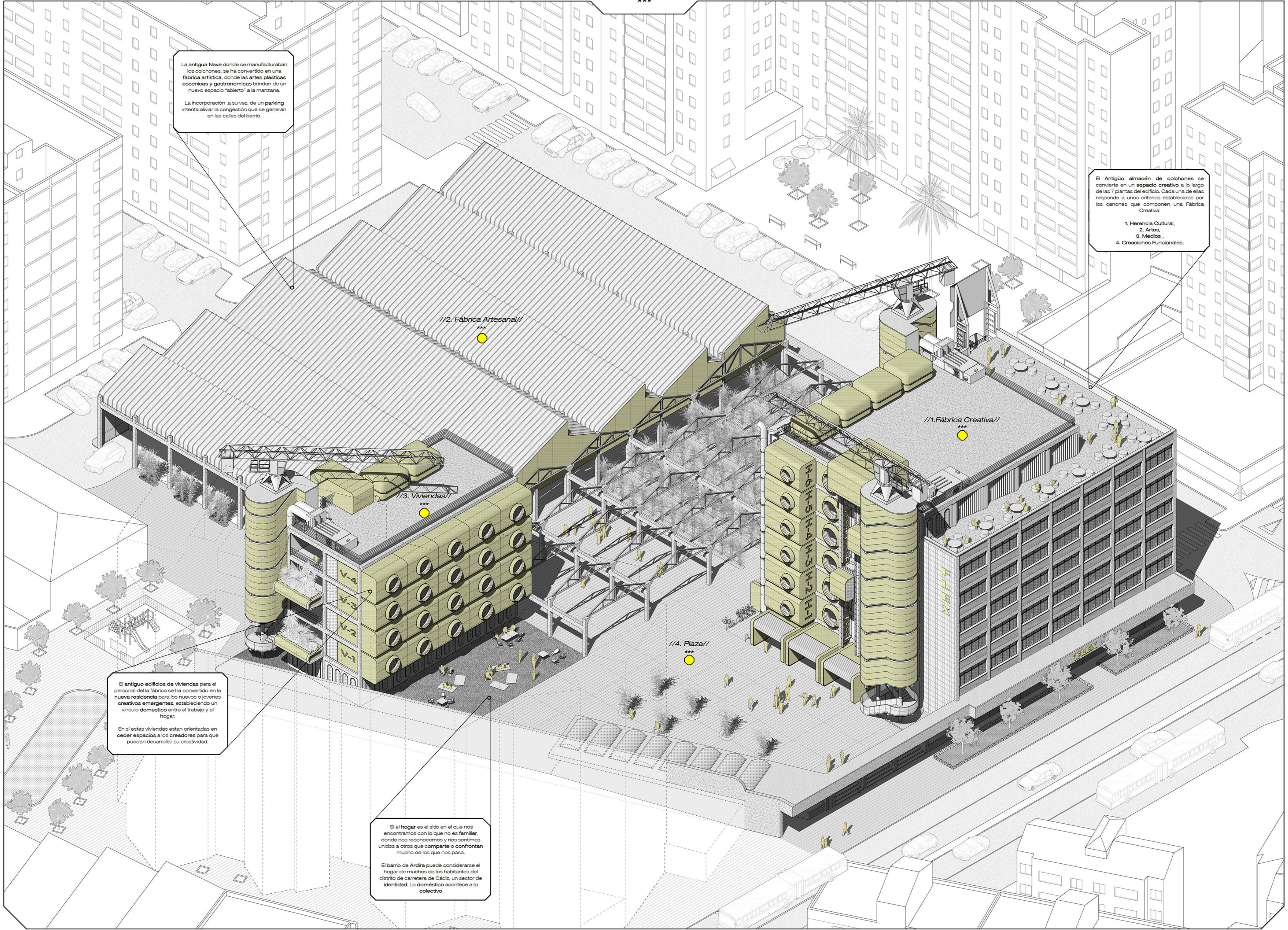
El edificio residencial 2 es el edificio donde residen los trabajadores de la fábrica de colchones flex, en su gran mayoría residen aquellos que trabajan en las naves industriales.

// Fábrica artesanal //

En las naves industriales se encuentran todas las máquinas de costura y refuerzo de todos los colchones que producen la fábrica. En ella se llevaba el proceso industrial del complejo.



// EL DÓNDE //



// El Dónde //

No encontramos en un sector barrial con una gran cantidad de espacio residual, todo ello ocasionado por el abandono de la antigua fábrica de colchones Flex, el cual se encuentra ubicado en un entorno urbano plagado de edificaciones residenciales de gran presencia patrimonial.

La creación de un espacio dedicado a la creatividad y la cultura otorga una nueva identidad al barrio. Una identidad que trasciende de igual manera el entendimiento de los edificios espaciados en la ciudad de Málaga.

Las fábricas de creación se han convertido en uno de los principales laboratorios creativos de nuestra ciudad, poniendo en marcha esta como una parte importante de las políticas dirigidas a los nuevos o jóvenes creativos que encuentran en estos espacios la posibilidad de dar sus primeros pasos hacia la profesionalización.

El edificio se divide en 4 espacios programáticos con una gran sinergia entre ellos, la centralidad de usos en un único edificio lo convierte como un núcleo social el cual renueva el entorno dentro del panorama urbano, todo ello apoyado en el estado de abandono de la flex, el cual nos da de todos sus comités para los que se construyó, es posible que su escena arquitectónica se haya perdido en la actualidad pero la intervención que se lleva a cabo lo convierte en un nuevo sistema que modifique su entorno de manera positiva.

