



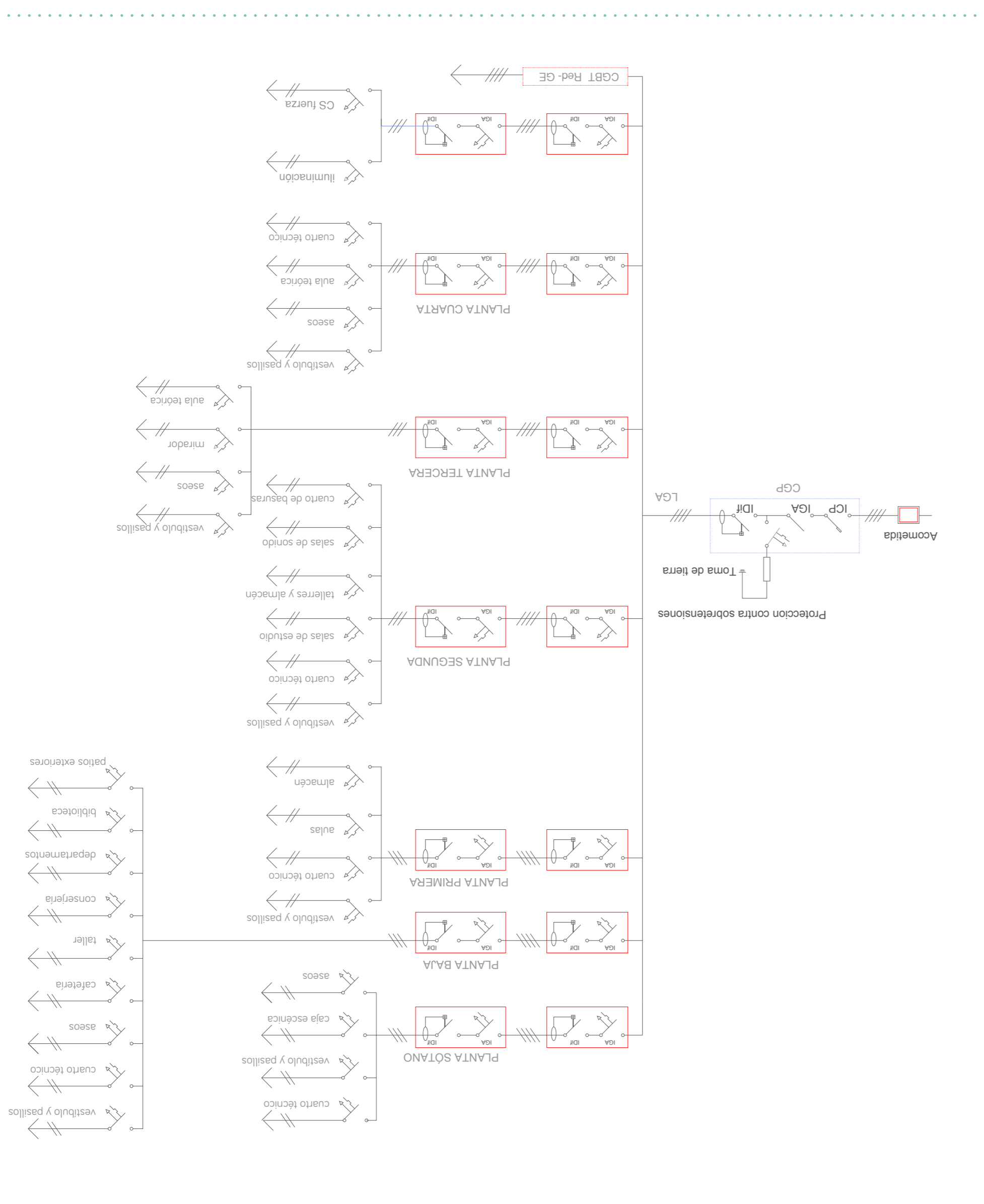
PLANTA BAJA +00.00 m
e_1.250



PLANTA PRIMERA +03.60 m
e_1.250



PLANTA SOTANO -03.24 m
e_1.250



ESQUEMA UNIFILAR

ELECTRICIDAD Y ILUMINACIÓN

LEYENDA

- ⊗ Downlight empotrado en pastillas Guzzini Reflex
- ⊕ Luminaria empotrada en cuartos Metalmek
- ⊕ Luminaria suspendida Guzzini Icol
- ⊕ Luminaria suspendida Simon 805
- ⊕ Luminaria suspendida pendular Moonlight
- ⊕ Adique de pared
- ⊕ Luminaria empotrable Led Metalmek eco-P
- ⊕ Luminaria empotrada en el suelo RZB
- ⊕ Detector de presencia
- ⊕ Interruptor conmutado
- ⊕ Interruptor Simple
- ⊕ Toma de Corriente 16A con toma de tierra
- ⊕ Toma de Corriente 25A con toma de tierra
- ⊕ Cuadro eléctrico
- ⊕ Puesto con tres tomas 16A-25A-45
- ⊕ Toma de televisión
- ⊕ Toma de cables

LUMINACIÓN Y ELECTRICIDAD

CÓDIGO TÉCNICO CTE DB HS

La instalación eléctrica se define siguiendo el reglamento electrotécnico de baja tensión.

El suministro se hará desde la red de distribución pública de baja tensión. Para abastecer la instalación del edificio se utiliza la red de distribución pública de baja tensión, con sistema de distribución TT para 230V de tensión nominal en corriente alterna trifásica con neutro a 400V/230V de 50Hz de frecuencia. Por seguridad se recomienda contar con dos derivaciones separadas, independientes, que no puedan fallar simultáneamente, por esto se contará con una acometida adicional desde la que garantizar un suministro de socorro. Pueden considerarse independientes los suministros de energía en baja tensión a un mismo usuario siempre que las canalizaciones o circuitos de alimentación estén protegidos separadamente en origen, aunque partan de un mismo transformador AT/BT.

SUMINISTRO ELÉCTRICO 19

PIE ESCUELA DE CINE EN MALAGA

CLAUDIA BÉRTIZ VILLAFRESA
EPS-34060050