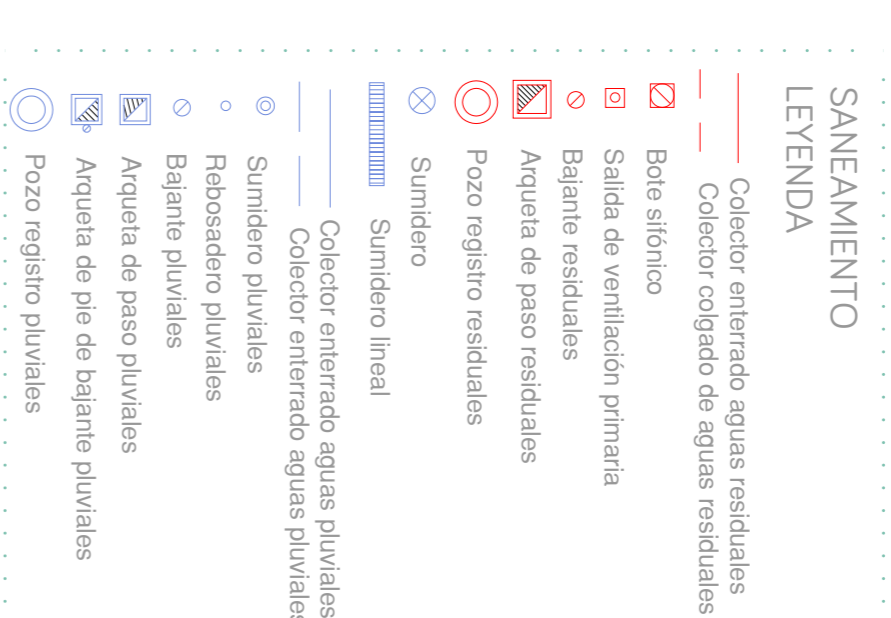


PLANTA CUARTA +14.04 m  
e\_1\_250



PLANTA CUBIERTA +20.04 m  
e\_1\_250



**RED DE SANEAMIENTO**  
**CODIGO TECNICO CTE DB HS**

DB HS 5

La producción de saneamiento vertical se realizará a base de tubos de PVC tipo para la recogida de aguas pluviales como de aguas fecales.

Todos los aparatos, excepto el inodoro, estarán conectados a un bote sífonico.

Los caños horizontales dispondrán de saneamiento.

Se dispondrán arquetas registradas a pie de las bajantes. Ha de existir la posibilidad de obstrucción en zonas bajas de recorrido, así como conductores y accesorios de la instalación.

Los colectores horizontales se mantendrán como mínimo con una pendiente del 2 ‰.

**LA INSTALACION DE ENCAJACION DE AGUA**

Podremos diferenciar las redes de la instalación de saneamiento en:

- Aguas pluviales: la instalación contará con puntos de recogida en las cubiertas planas (sumideros) y en los pasos (sumideros lineales).

- Agua fecales: se recogerá mediante colectores en las arquetas horizontales (vestibulos, baños, cocina, etc). El agua de recogida se conducirá horizontalmente mediante colectores horizontales situados en el suelo técnico (con pendientes aproximadas del 2‰) la cantidad del forjado sanitario. Una vez en el sótano se conducirá hacia la conexión a la red general mediante una arqueta sífonica, previa unión con la recogida de aguas pluviales.

- **Aguas pluviales.**
- Datos Obtenidos del DB HS 5
- Inclinación planimetrizada en Vialgas: 10 mm/m
- Factor de conexión: f = 10/100 = 11

Colectores de Aguas Pluviales

Los colectores de aguas pluviales han sido calculados a sección llena en régimen normal, se obtiene en la tabla 49 del DB HS 5, en función de su pendiente y de la superficie a la que sirve.

En función de estos parámetros, establecemos que los diámetros de las tuberías de aguas pluviales serán de 100 mm (véase el detalle A) e inodoros de recoger el agua de las bajantes provenientes de cubiela, serán de 100mm.

**Aparatos de Aguas Fecales**

DB HS 5 Tabla 43. Se obtienen dimensiones mínimas recomendadas, con un factor de conexión de 11, de los aparatos de saneamiento en función del diámetro del colector de salida de estos.

**Aguas Residuales**

Los diámetros de los aparatos se realizarán con tubos de PVC UNE serie C de los diámetros 100, 125, 150 y 200 mm.

Duchas, Fregaderos, Lavabos, Lavavajillas 50x3,2 mm.

En el caso de los baños y vestíbulo, a la hora de concretarse en el colector, "mandar" el diámetro mayor (inodoro). Los inodoros, fregaderos y el resto de aparatos de cocina tendrán un diámetro mínimo de 100 mm y duchas serán conectados a un bote sífonico.

Bajantes de aguas residuales.

Los bajantes de aguas fecales se realizarán con tuberías de PVC serie C UNE 53114, con diámetro uniforme en todas las columnas según se indica a continuación:

- Normal a Baño Completo: 110 mm.
- Normal a Aseo Completo: 100mm.
- Normal a Fregadero, Lavadero y Lavadora: 50 mm.

**SANEAMIENTO**  
**PCESCUELA DE CINE EN MALAGA**

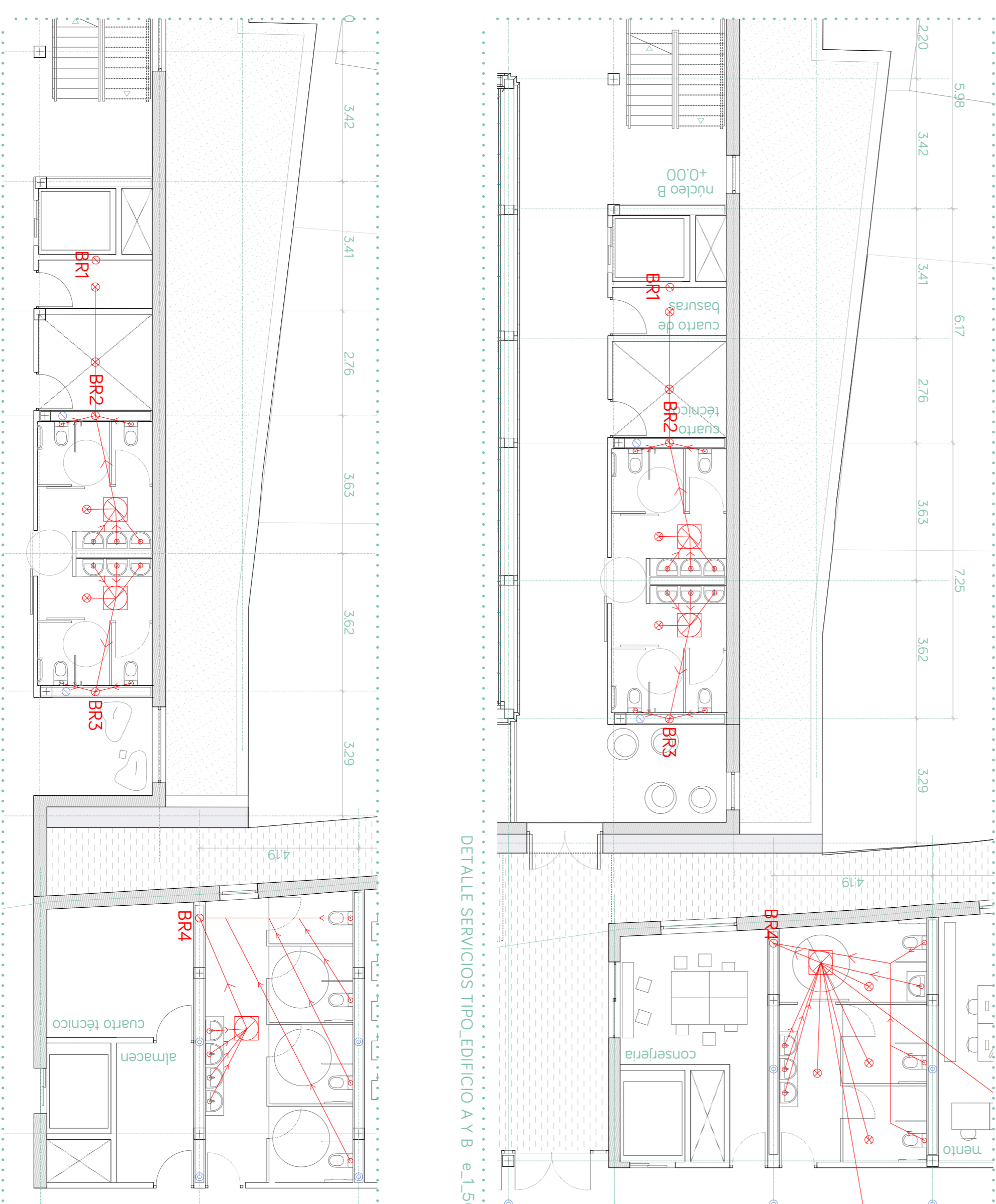
24

CLAUDIA BENÍTEZ VILUABREÑA

EPN\_34000260



PLANTA TERCERA +10.44 m/11.20  
e\_1\_250



DETALLE SERVICIOS TIPO EDIFICIO A Y B  
e\_1\_150

DETALLE SERVICIOS TIPO EDIFICIO B  
e\_1\_150