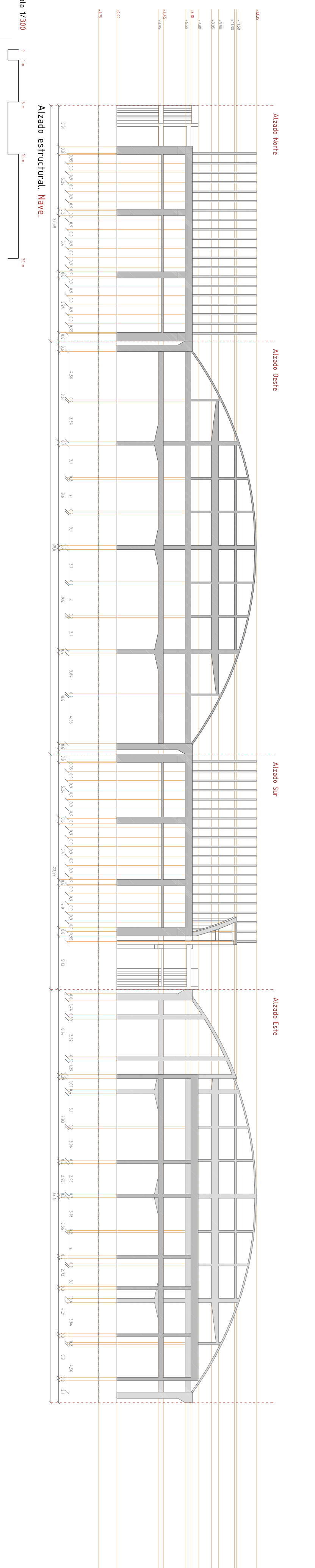
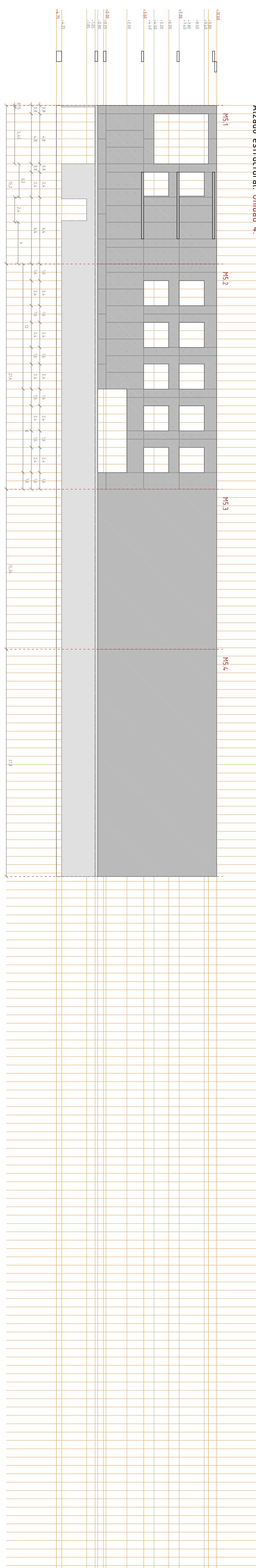
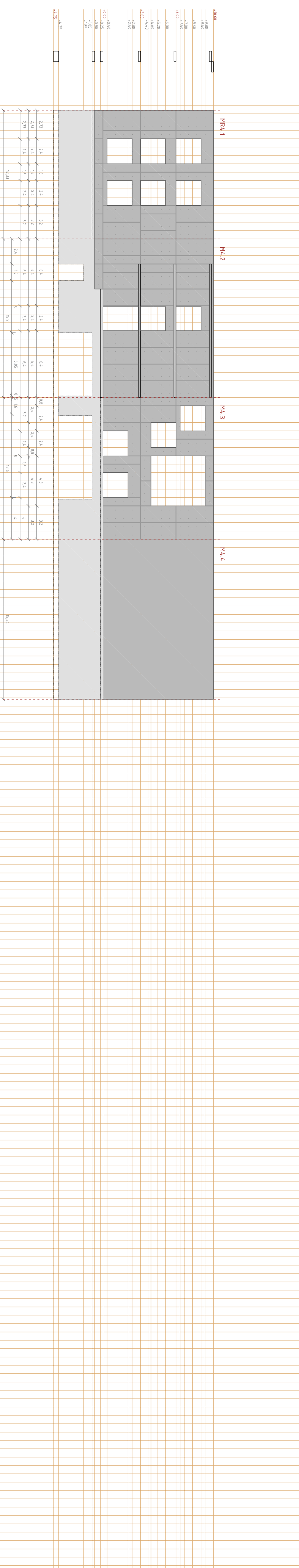
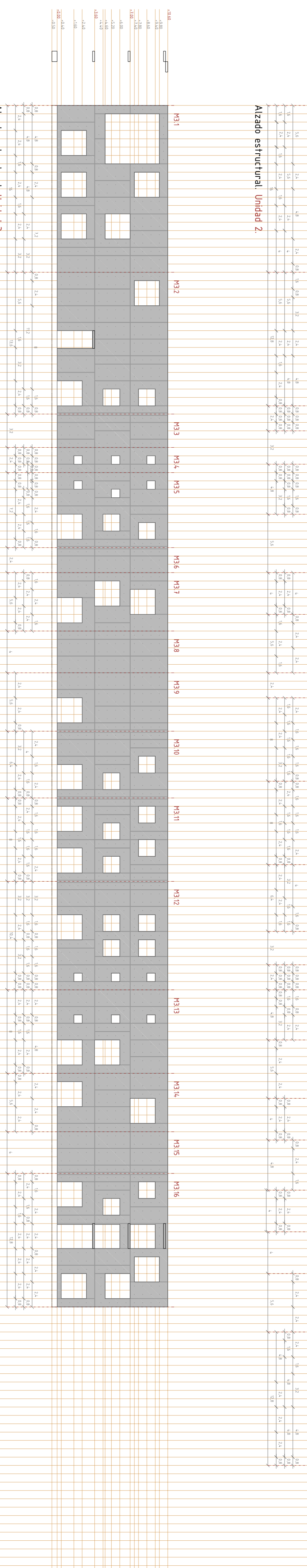
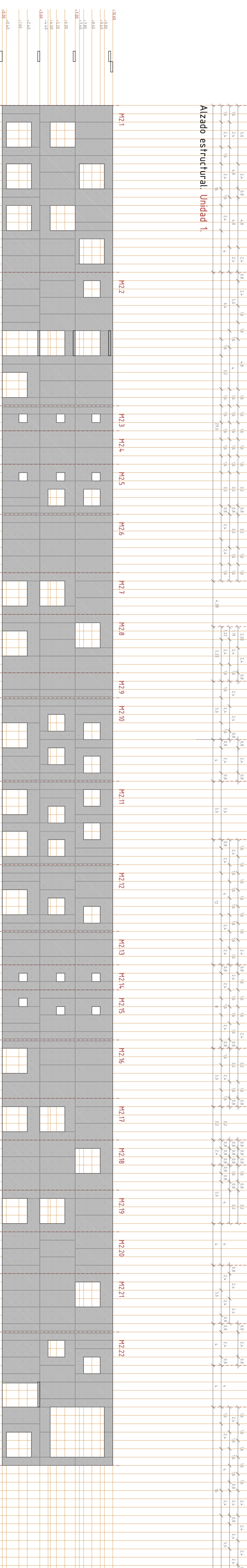
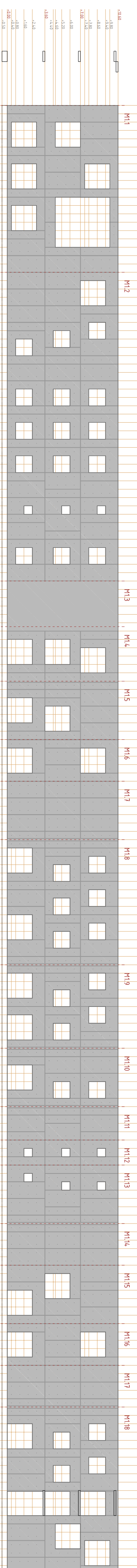
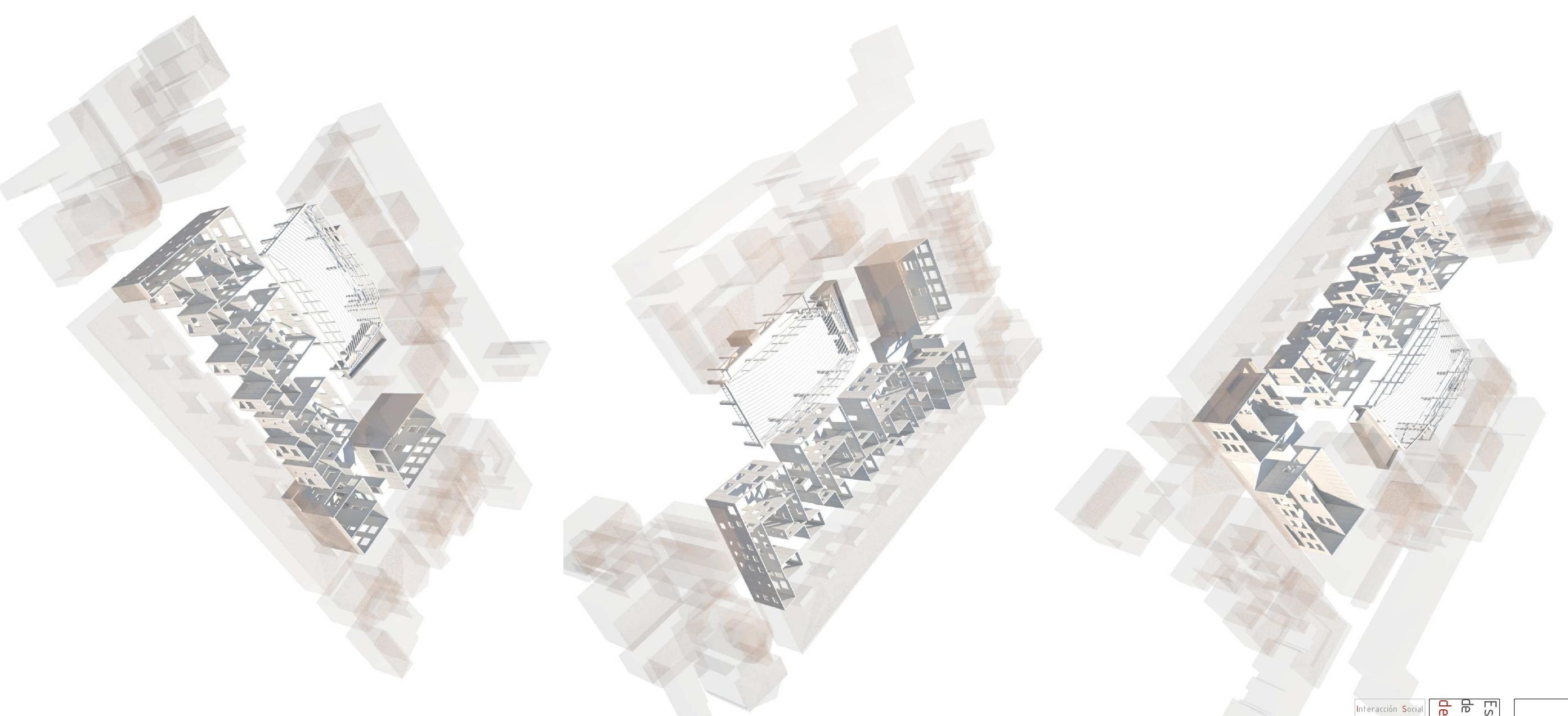


Repantío de huecos y encofrados.



Escala 1/300



Casa en ningún sitio.
Como en Jardín Calle

David Melero Herrera
PFC
eAM
10/2014

Azados Estructurales

En Estrategias de apropiación del espacio residencial gerifónico y Atención diurna y Centro de barrio

Interacción Social, Uso y Actividad, Responsabilidad, Personalización

Se ha utilizado un sistema de encofrado modular a base de piezas de acero que permite ejecutar los muros de manera más rápida y sencilla, ahorrando tiempo y por tanto coste. Dentro de este puzzle modular se incluyen piezas de los cajones de acero cortén, que se colocan durante el hormigonado ejecutando el hueco en el muro de hormigón, quedando ya dispuestas una vez desmontados, dotando al proyecto de coherencia geométrica y espacial a través de su sistema constructivo. Posteriormente y siguiendo esta coherencia los huecos que ocupaban los conectores de las piezas de encofrado servirán de rigida base para la colocación de la red de mallas y cinturas para vegetación trepadora.

Se han utilizado sólo tres alturas distintas en las piezas, para adaptarse a los requerimientos geométricos del programa.

Encofrado modular. Catálogo de piezas.

Encofrados "perdidos" acero cortén.

