

Inteligencia emocional en tiempos de crisis: su papel moderador en la relación entre estrés económico y desajuste psicológico en desempleados

**Natalio Extremera**  
**Lourdes Rey**

*Universidad de Málaga*





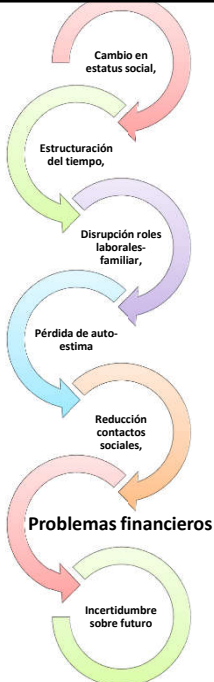
GRUPO PAIDI: CTS-1048

DESEMPLEO

El **desempleo** es percibida por la mayoría de personas como una **situación particularmente estresante** (top ten Escala de acontecimiento vitales; **Holmes y Rahe, 1976**).

Desempleo ha sido empíricamente constatado como un factor de riesgo para la salud mental (**Milner, Page, & LaMontagne, 2013**).

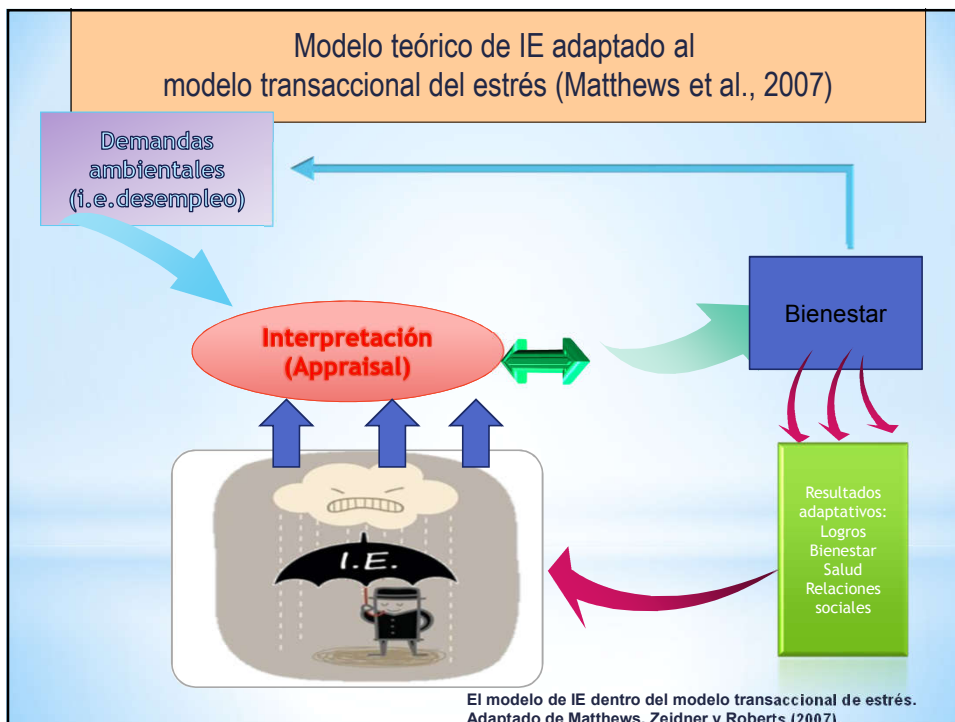
Posible origen de las consecuencias adversas del desempleo sobre las personas: teoría deprivación o teoría de estrés financiero (Ervasti y Venetoklis, 2010).

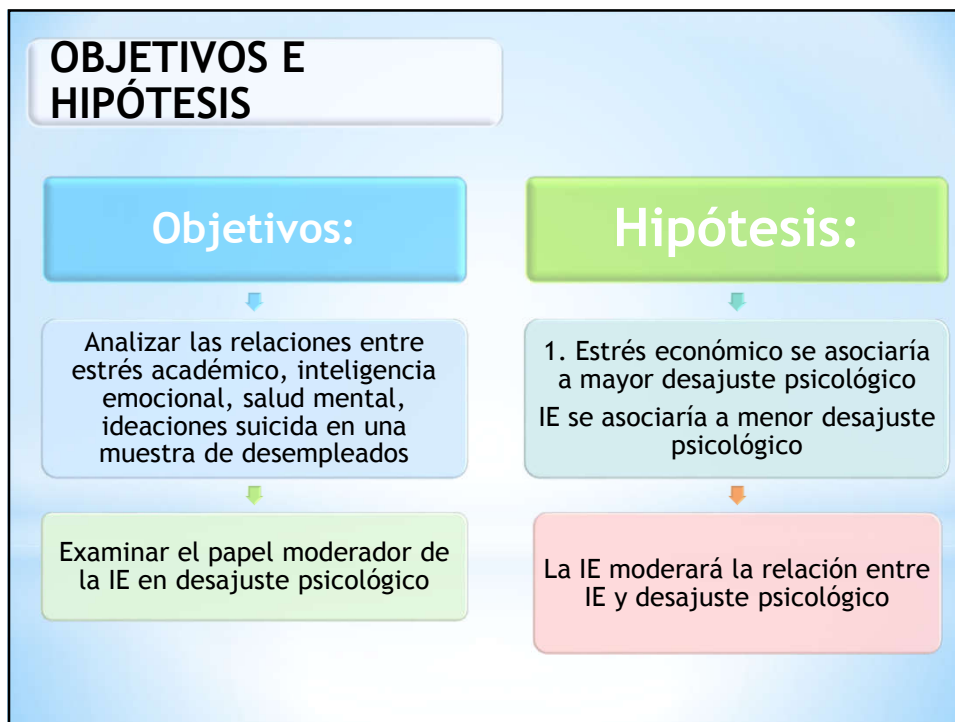


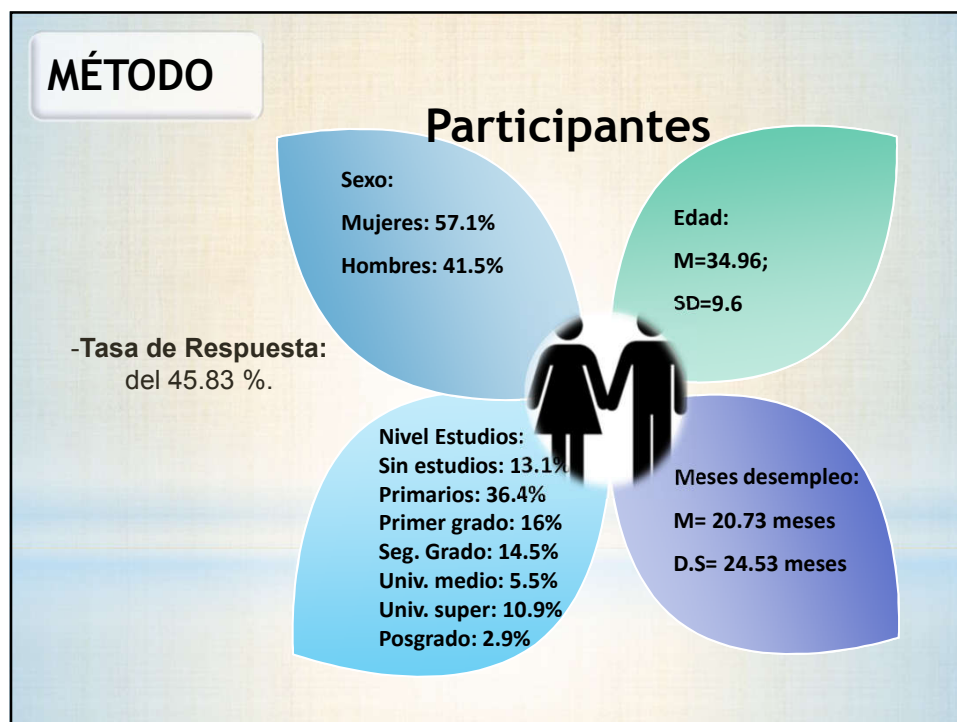
(Wanberg, 2012; Jahoda, 1982).

"La habilidad para percibir, valorar y expresar emociones con exactitud, la habilidad para acceder y/o generar sentimientos que faciliten el pensamiento; la habilidad para comprender emociones y el conocimiento emocional y la habilidad para regular las emociones *promoviendo un crecimiento emocional e intelectual*" (Mayer y Salovey, 1997, p. 10).

**Mayer y Salovey  
(1997)**

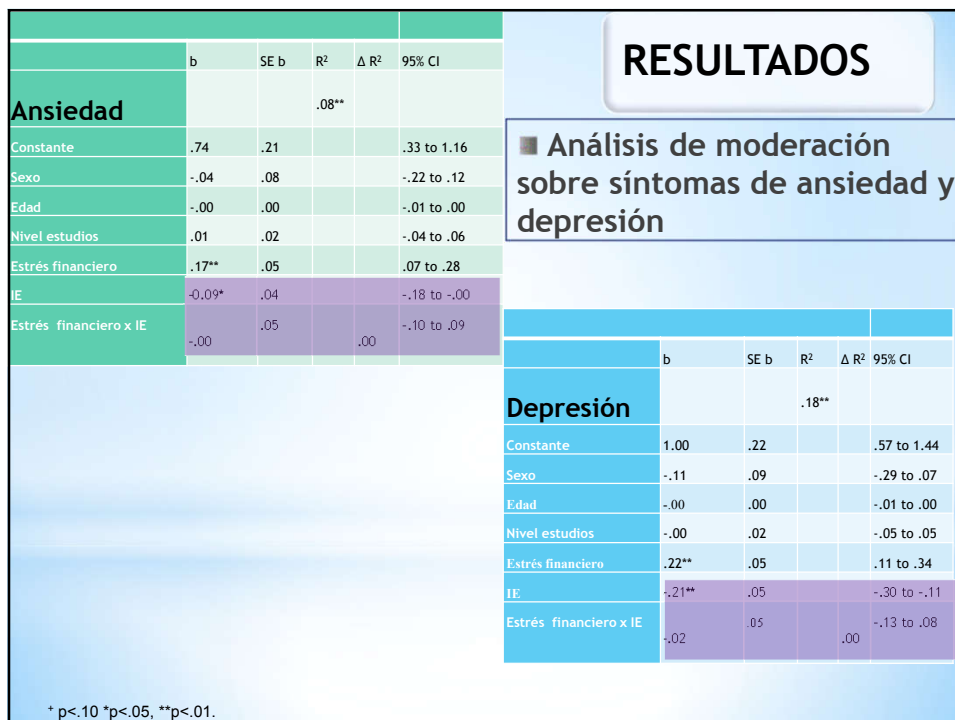
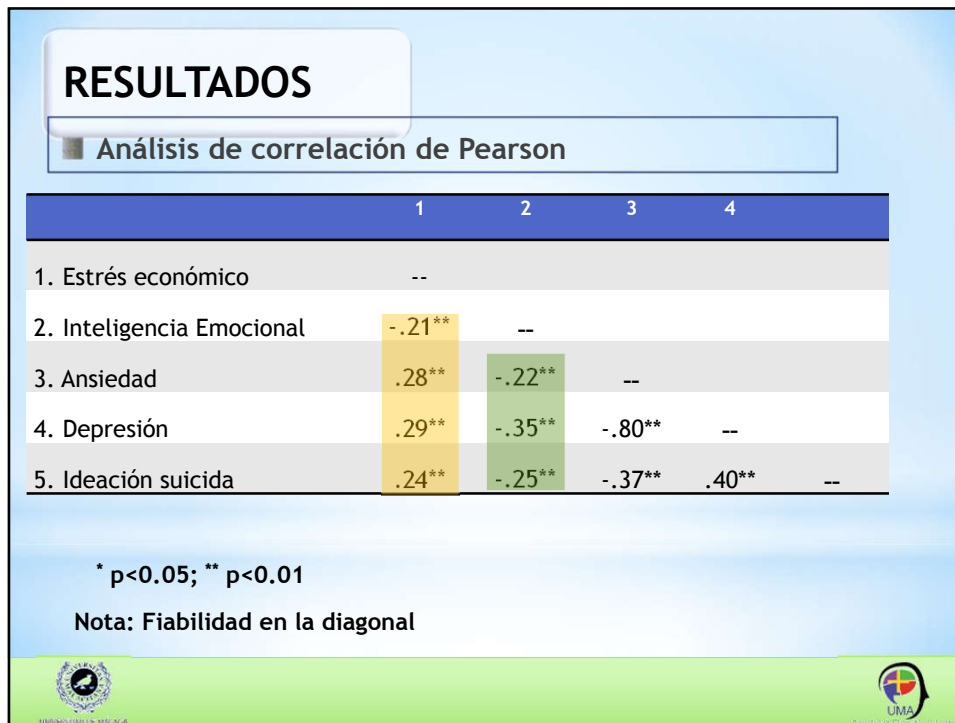






## INSTRUMENTOS

Variable	Escala	Autor	Item
Estrés financiero	FS	Payne, Warr & Hartley, 1984	5 ítems
Inteligencia Emocional	WLEIS	Wong & Law, 2002 Extremera et al., 2016	16 ítems (4 por dimensión)
Ansiedad y Depresión	DASS-21	Lovibond & Lovibond (1995) Bados et al. (2005)	21 ítems (7 por dimensión)
Ideaciones suicidas	SBQ	Osman et al., (2001) Rey et al., (2018)	4 ítems



## RESULTADOS

■ Análisis de moderación sobre ideaciones suicidas

	b	SE b	R <sup>2</sup>	Δ R <sup>2</sup>	95% CI
Ideación Suicida			.14**		
Constante	5.35	.79			3.78 to 6.92
Sexo	-.62	.33			-1.28 to .04
Edad	.00	.01			-.03 to .03
Nivel estudios	-.02	.09			-.21 to .17
Estrés financiero	.69**	.20			.29 to 1.09
IE	-.43*	.17			-.77 to -.10
Estrés financiero x IE	-.50	.19		.02*	-.88 to .11

\* p<.10 \*p<.05, \*\*p<.01.

## \*Limitaciones



**SESGO DE MUESTRA**  
Tamaño pequeño e incidental  
No representativo

**LIMITACIONES**

**NECESIDAD ESTUDIOS LONGITUDINALES**  
Para confirmar causalidad:





**INCLUIR INDICADORES:**  
Auto-eficacia de búsqueda  
Búsqueda activa de empleo:  
Entrega CVs, entrevistas realizadas, contratos