

Las investigaciones lingüísticas en el Mundo Hispánico  
La Habana, 2019

## Coherencia en las variedades en formación. Sobre la variedad intermedia del español andaluz

Juan Andrés Villena Ponsoda  
Matilde Vida Castro  
Álvaro Molina García



1

## Introducción

Variedad intermedia español meridional

Cambios prestigiosos

Convergencia hacia el estándar español europeo

Ataque silábico

La escisión  
fonemática de  
 $/\theta^s/$

Coda silábica

Resilabificación  
 $/s/ + /t/$

## Introducción

### Multilaterales

Multivariante de una  
variedad

Guy y Hinskens 2016;  
Tsiplakou y Cerruti 2019

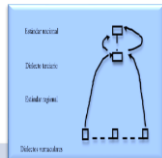
Forma y estructura dialectos

### Unilaterales

Una variable en profundidad

Eckert 2012

Modificaciones y  
reinterpretaciones estilísticas



## Introducción

### Multilateral

Variedad intermedia

Villena y Vida  
2016, 2017, 2019  
Villena 2019

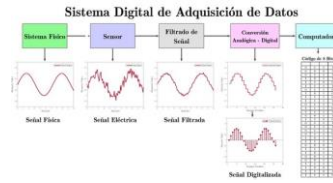
### Unilaterales

2 análisis sociofonéticos

Vida 2018  
Molina 2019

Fonética acústica

## Corpus Presea-Ma 2



54	De 20 a 34 años		De 35 a 54 años		Más de 55 años	
	Hombres	Mujeres	Hombres	Mujeres	Hombres	Mujeres
Estudios primarios						
Estudios secundarios						
Estudios universitarios						

5

## Escisión / $\theta^s$ / ataque

6

## Escisión /θ<sup>s</sup>/ ataque

Confusión de sibilantes

Mímesis estándar español europeo

Lasarte 2010, 2012; Regan 2018, Molina García 2019

Alteración dialectos andaluces de base

## Escisión /θ<sup>s</sup>/ ataque

Cuadro 1. Reducciones vivas en el español de Andalucía en el ataque silábico

	CACHA	CASA	CAZA	CAJA	CADA
['kaθa]			CECEO/SESEO		
['kaʃa]		SESEO EXTENDIDO			
['kaha]		HEHEO			
['ka·a]		ELISION DE /x/			

1. fricativas coronales (ceceo/seseo); 2. reducción de fricativas dentales y palatales (seseo extendido); 3. Posteriorización de /θ/ (heheo); 4. Cambio en cadena: elisión de /x/ y reducción de series con /x/ y con /d/ (Villena y Vida 2015, 2016, 2019; Villena 2019)



## Variación de la distancia acústica de [s] y [θ] en función de cuatro grupos de informantes

Informante		Distancia	Desv. Típica	Significación
Jóvenes estudios superiores	4	2,25	1	<b>.000</b>
Mayores estudios superiores	4	1,4	0,2	
Jóvenes estudios básicos	4	0,55	0,4	
Mayores estudios básicos	4	0,4	0,1	
<b>Total</b>	12	4,6	1,7	

11

## Resilabificación /-st/

12

## Resilabificación /-st/

Debilitamiento  
coda silábica

Muy avanzado

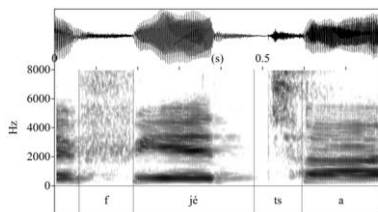
	Interior	Final
[s]	25 0,3%	478 1,8%
[h] [t <sup>h</sup> ]	6554 90,1%	3909 14,8%
/ø/	695 9,6%	22036 83,4%
Total	7274 100%	26423 100%

Chi-cuadrado de Pearson 15110,435 (2)  
Sig.: <0.001  
V de Cramer: 0,670

Distribución variantes /-s/ según posición  
Málaga-Corpus Preseea 1990

13

## Resilabificación /-st/



[<sup>h</sup>fjet<sup>s</sup>a]



Moya-Corral 2007
Ruch 2013
Tejada-Giráldez 2015
Vida-Castro 2015



14

## Resilabificación /-st/

Cuadro 2 **Reducciones vivas en el español de Andalucía en la coda silábica**

CASTA                      CATA                      CACHA

[ka.ta]

[katsa]

1. Simplificación: 'kas.ta → 'kah.ta → 'ka.ta; 2. Resilabificación: 'ka.htha → 'ka.t̪ha → 'ka.t̪sa (Vida 2016; Vida y Villena 2017)

15

## Resilabificación /-st/

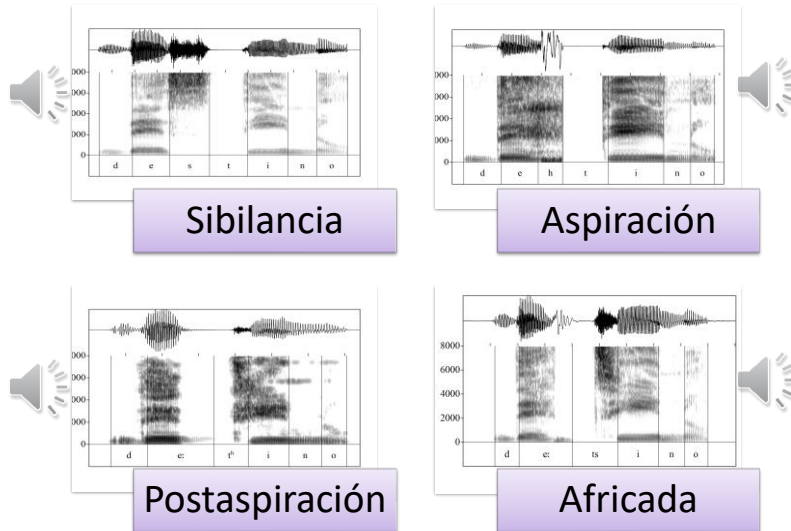
fidelidad + no coda

Integrante virtual  
variedad intermedia

Proceso reinterpretación estilística

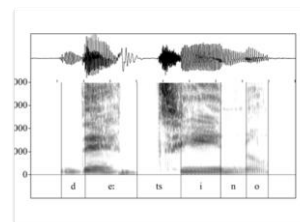
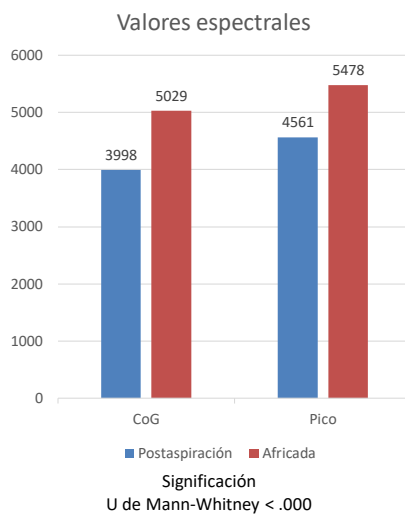


## Resilabificación /-st/



17

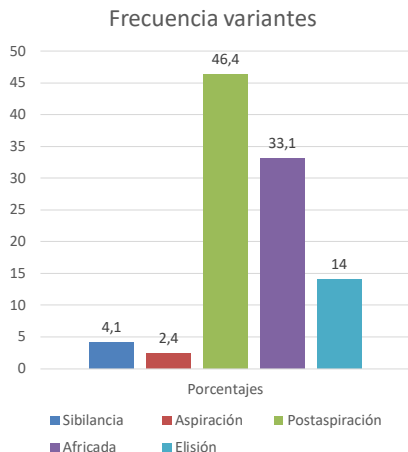
## Resilabificación /-st/



	Postaspiración [tʰ]	Africada [ts]	Significación (U de Mann-Whitney)
Número de casos	1267	898	
Duración del ruido	0.04 ± 0.01	0.05 ± 0.01	.000
Centro de Gravedad	3998 ± 1277	5029 ± 1491	.000
Intensidad de pico	4561 ± 2247	5478 ± 2527	.000
Cruces por cero	46 ± 24	64 ± 27	.000

18

# Resilabificación /-st/



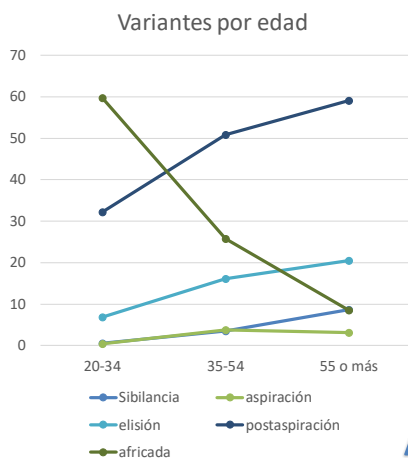
## Frecuencia

	n	%
Sibilancia [s]	85	4,1
Aspiración [h]	50	2,4
Postaspiración [tʰ]	973	46,4
Africada [ts]	693	33,1
Pérdida [∅]	294	14
Total	2095	100

# Alófonos /-st/

19

# Resilabificación /-st/



## Distribución

	20-34	35-54	55 o más	Total
Sibilancia [s]	5 0,6%	23 3,5%	57 8,7%	85 4,1%
Aspiración [h]	4 0,5%	25 3,8%	21 3,2%	50 2,4%
Elisión [∅]	54 6,9%	106 16,1%	134 20,5%	294 14%
Postaspiración [tʰ]	252 32,2%	334 50,8%	387 59,1%	973 46,4%
Resilabificación [s]	467 59,7%	170 25,8%	56 8,5%	693 33,1%
Total	782 100%	658 100%	655 100%	2095 100%

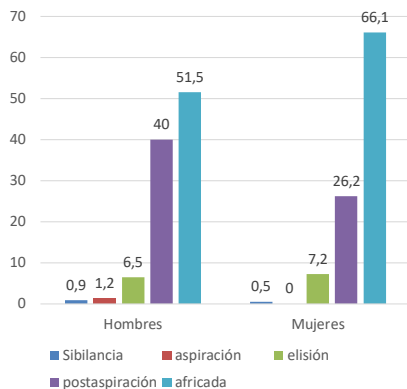
Coefficiente Chi cuadrado de Pearson: 482,89 (8). Sig.: <.001  
V de Cramer: 3,39. Sig.: <.001

# Alófonos /-st/

20

## Resilabificación /-st/

Jóvenes  
Variantes por sexo



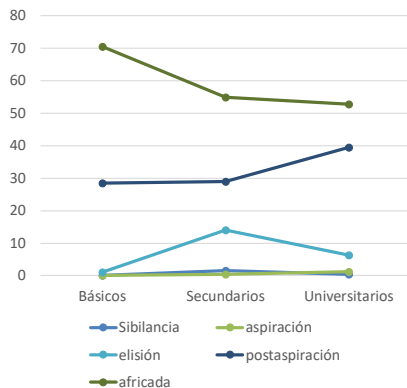
	Hombres	Mujeres	Total
Sibilancia [s]	3	2	5
	0.9%	0.5%	0.6%
Aspiración [h]	4	0	4
	1.2%	0%	0.5%
Elisión [Ø]	22	32	54
	6.5%	7.2%	6.9%
Postaspiración [h]	136	116	252
	40%	26.2%	32.2%
Resilabificación [ts]	175	292	467
	51.5%	66.1%	59.7%
Total	340	442	782
	100%	100%	100%

Coefficiente Chi cuadrado de Pearson: 24,057 (4). Sig.: < ,001  
V de Cramer: .175. Sig.: < ,001

21

## Resilabificación /-st/

Jóvenes  
Variantes por estudios



	Básicos	Secundarios	Universitarios	Total
Sibilancia [s]	0	4	1	5
	0%	1.6%	0.4%	0.6%
Aspiración [h]	0	1	3	4
	0%	0.4%	1.2%	0.5%
Elisión [Ø]	3	35	16	54
	1.1%	14.1%	6.3%	6.9%
Postaspiración [h]	79	72	101	252
	28.4%	29%	39.5%	32.2%
Resilabificación [ts]	196	136	135	467
	70.5%	54.8%	52.7%	59.7%
Total	278	248	256	782
	100%	100%	100%	100%

Coefficiente Chi cuadrado de Pearson: 56,525 (8). Sig.: < ,001  
V de Cramer: .269. Sig.: < ,001

22

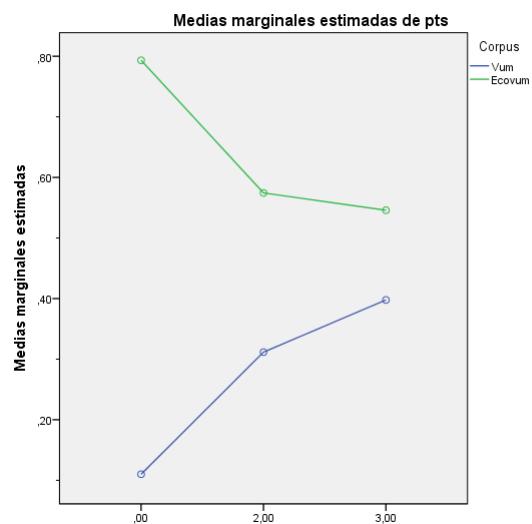
## Estudio de panel

1995	De 20 a 34 años		De 35 a 54 años		Más de 55 años	
	Hombres	Mujeres	Hombres	Mujeres	Hombres	Mujeres
Estudios primarios						
Estudios secundarios						
Estudios universitarios						

2015	De 20 a 34 años		De 35 a 54 años		Más de 55 años	
	Hombres	Mujeres	Hombres	Mujeres	Hombres	Mujeres
Estudios primarios						
Estudios secundarios						
Estudios universitarios						

23

## Estudio de panel



24

## Resilabificación /-st/

Distribución  
social  
2 sincronías

Proceso de  
reinterpretación  
estilística

*Enregisterment*  
Eckert 2012