

II Congreso internacional: investigando las hablas andaluzas
Granada 14 y 15 de noviembre de 2019

Cambio lingüístico y reinterpretación estilística

Factores internos, condicionamientos sociales e indexicalidad en la aspiración de /-s/ preoclusiva en el español hablado en la ciudad de Málaga

Matilde Vida Castro



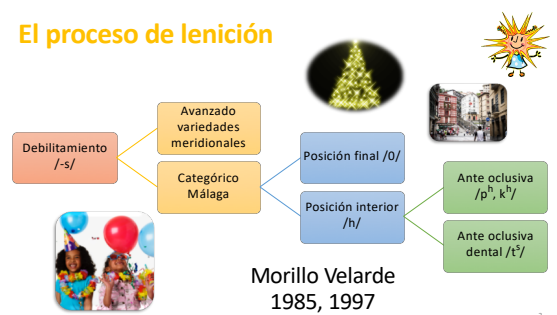
Introducción

Estudio de panel

Alófonos de /-st/
fiesta agosto

Málaga
Corpus 1995
Corpus 2015

El proceso de lenición



Debilatamiento /-s/

- Avanzado variedades meridionales
- Categorico Málaga

Posición final /0/

Posición interior /h/

- Ante oclusiva /p^h, k^h/
- Ante oclusiva dental /t^h/

Morillo Velarde 1985, 1997

Tendencias lingüísticas universales


Estándar
Fidelidad
['lu. θes] ['fjes.ta]

Naturalidad
Sílabas abiertas
['lu. θe] [a' djo]

Dialecto

Tendencias lingüísticas universales

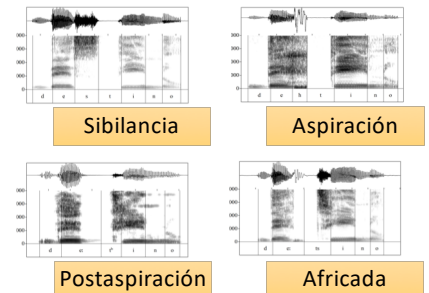
Sustancia fónica



[t^h] [t^s]

Pronunciación natural

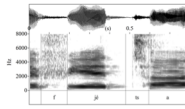
Características acústicas



Sibilancia Aspiración

Postaspiración Africada

Alófono cuasiafricado [tʰ]



['fjetʰa]

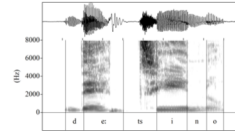


- Moya-Corral 2007
- Ruch 2013
- Tejada-Giráldez 2015
- Vida-Castro 2015

7

Preguntas

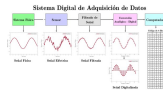
[tʰ]



- ¿diferente?
- ¿frecuente?
- ¿cuándo surge?
- ¿qué significado social tiene?

8

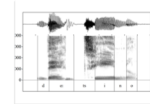
Metodología 2015



54	De 20 a 34 años		De 35 a 54 años		Más de 55 años	
	Hombres	Mujeres	Hombres	Mujeres	Hombres	Mujeres
Estudios primarios						
Estudios secundarios						
Estudios universitarios						

9

Resultados

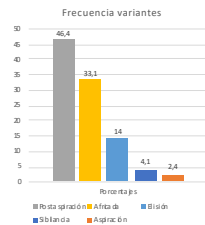


¿Es diferente?

	Postaspirada [tʰ]	Africada [ts]	Significación (U de Mann-Whitney)
Número de casos	1267	898	
Duración del ruido	0,04 ± 0,01	0,05 ± 0,01	< .001
Centro de gravedad	3998 ± 1277	5029 ± 1491	< .001
Intensidad de pico	4561 ± 2247	5478 ± 2527	< .001
Cruces por cero	46 ± 24	64 ± 27	< .001

10

Resultados



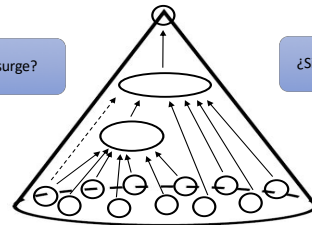
¿Es frecuente?

	n	%
Silbancia [s]	85	4,1
Aspiración [h]	50	2,4
Postaspiración [tʰ]	973	46,4
Africada [ts]	693	33,1
Pérdida [∅]	294	14
Total	2095	100

11

La variedad intermedia

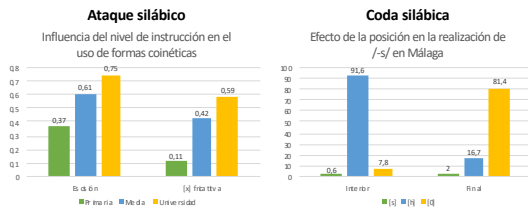
¿Cuándo surge?



¿Significado social?

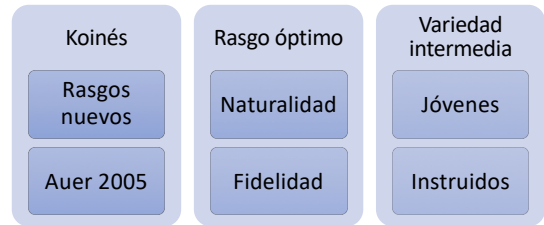
12

La variedad intermedia



13

Hipótesis inicial



14

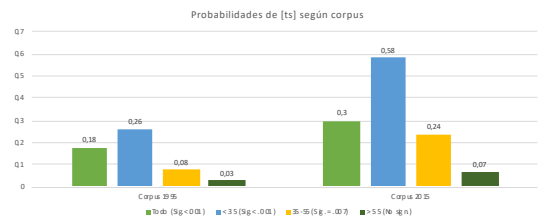
Estudio de panel

1995	De 20 a 24 años		De 25 a 34 años		Más de 35 años	
	Hombres	Mujeres	Hombres	Mujeres	Hombres	Mujeres
Estudios primarios						
Estudios secundarios						
Estudios universitarios						

2015	De 20 a 24 años		De 25 a 34 años		Más de 35 años	
	Hombres	Mujeres	Hombres	Mujeres	Hombres	Mujeres
Estudios primarios						
Estudios secundarios						
Estudios universitarios						

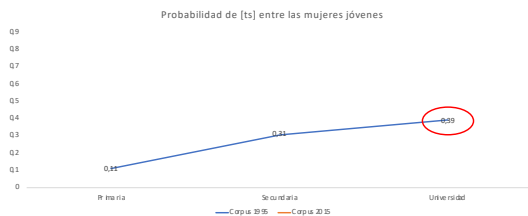
15

Resultados



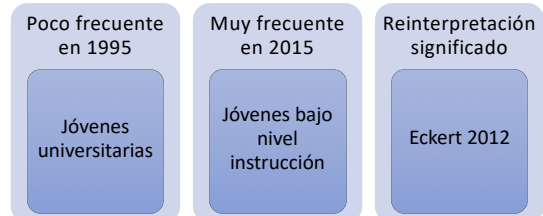
16

Resultados



17

Conclusiones



18

II Congreso internacional: investigando las hablas andaluzas
Granada 14 y 15 de noviembre de 2019

Gracias por su atención

Matilde Vida Castro
mvida@uma.es



UNIVERSIDAD DE MÁLAGA