

Alberto García Marín María Jesús García Granja

48 viviendas

ESPACIO-FUNCIÓN-FORMA-EXPRESIÓN-CONSTRUCCIÓN-MATERIAL ESPACIOS DE RELACIÓN:

- Espacios comunes proyectados como lugares de estar.
- Función forma, aperturas de fachada como estancias comunes conectan el jardín, la calle y el patio interior de relación y comunicación.
- La experiencia de la luz junto al espacio y la proporción.

VIVIENDAS EN GALERIA:

- Reducción de núcleos de escalera.
- Independencia de estancias.
- Adaptabilidad del programa.
- Zonas húmedas agrupadas.
- Economía constructiva.
- Fachada Trámex-transparentas.

VIVIENDAS ATERRAZADAS:

- Control térmico.
- Estancias recayentes a la terraza.
- Celosías-control solar.
- Terrazas-estancias y conexión.

ZONAS HÚMEDAS

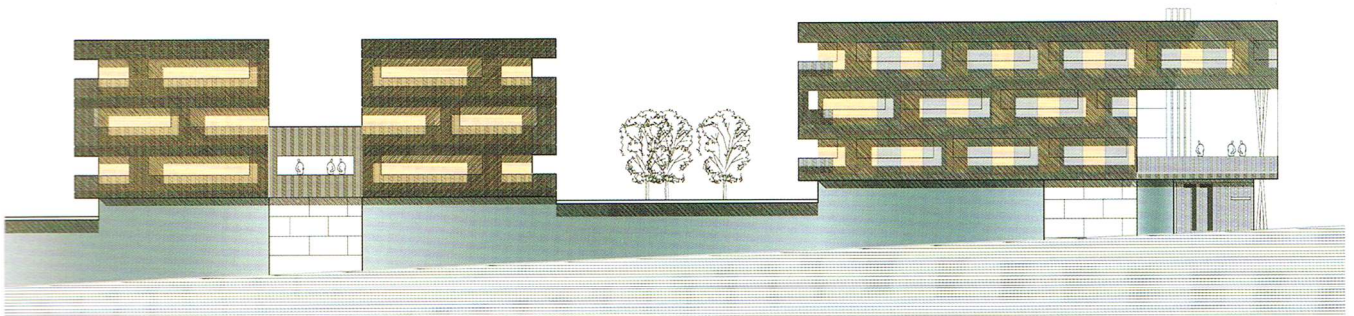
- Agrupadas entorno a patio tendedero.
- Recayentes a galería-menor servidumbre.

PATIO TENDEDERO U-GLASS

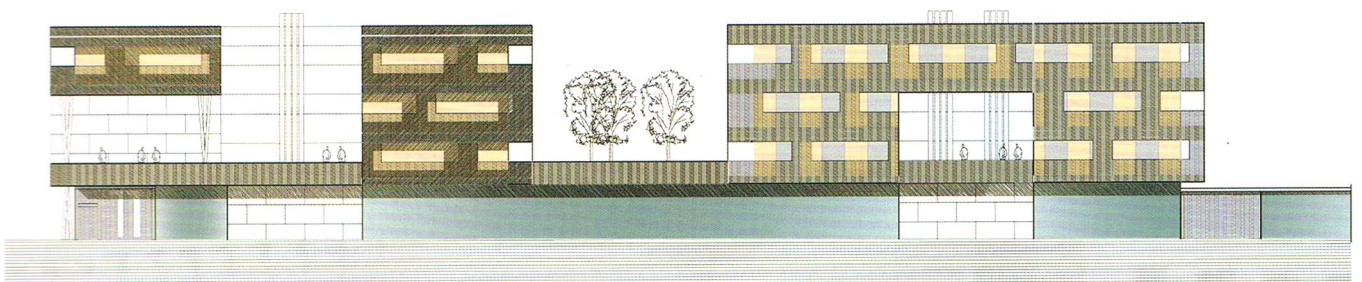
- Ejecutados con U-glass.
- Patios U-glass iluminación nocturna.

PREFABRICACIÓN-MODULACIÓN:

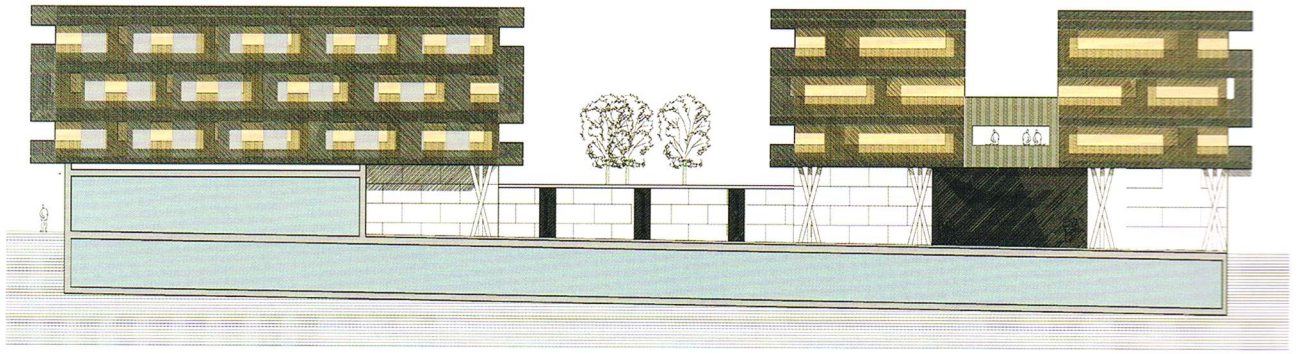
- Economía.
- Sencillez constructiva.
- Rapidez y ejecución.
- Durabilidad.
- Mínimo mantenimiento.
- Sostenibilidad.



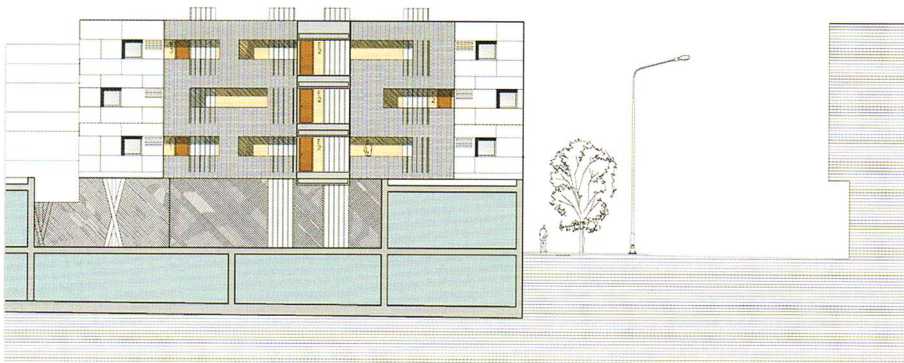
alzado principal



alzado principal



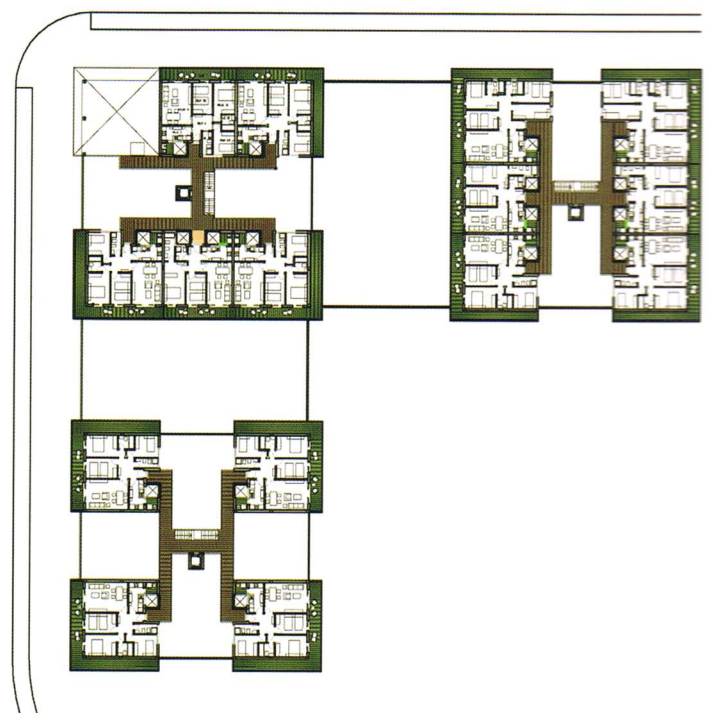
alzado sección S-1



alzado sección S-2



planta primera



planta segunda