

# Cultura, Turismo y Desarrollo Regional



UNIVERSIDAD  
DE MÁLAGA

| [uma.es](http://uma.es)





UNIVERSIDAD  
DE MÁLAGA

uma.es



# I. Un poco de Historia



UNIVERSIDAD  
DE MÁLAGA

| uma.es

Málaga es probablemente una de las ciudades más antiguas del Mediterráneo. Por la ciudad han pasado todos los grandes pueblos que en el Mediterráneo han sido: siendo en origen un asentamiento bástulo fue posteriormente ocupada por fenicios, griegos, cartagineses, romanos, germanos, bizantinos, árabes y, finalmente, tomada por el ejército castellano-aragonés en 1487. Con la caída de Granada en 1492, Reino del que era principal puerto, la configuración territorial de la península quedaría estabilizada.



# I. Un poco de Historia



UNIVERSIDAD  
DE MÁLAGA

| [uma.es](http://uma.es)

En la Edad Moderna y Contemporánea la ciudad va tomando la forma en que actualmente se muestra al mundo, con grandes hitos en su transformación urbana que se aceleran con las sucesivas ampliaciones de su puerto y el cambio radical en la traza de la Málaga musulmana con la construcción de la calle Larios, el Parque y la Alameda.



# I. Un poco de Historia

---



UNIVERSIDAD  
DE MÁLAGA

| [uma.es](http://uma.es)

Conviene situarnos ya en el siglo XX y en el desarrollo del turismo en la Costa del Sol, con el papel estelar de Torremolinos.

- Está situado en la Costa del Sol, en la orilla occidental de la bahía de Málaga y a espaldas de la sierra de Mijas.
- A principios del siglo XX, Torremolinos era una pequeña pedanía de pescadores que, ante sus bajísimos ingresos que le incapacitan para desenvolverse por si misma, se incorpora como un barrio más a la Ciudad de Málaga en 1924.
- Si ya desde principios del XX hubo un incipiente turismo de sol y playa en la zona, es a partir de 1950 cuando se da un rápido asentamiento y despegue de la actividad turística en España, con epicentro precisamente en Torremolinos.
- Sin entrar demasiado en las razones políticas subyacentes, la Junta de Andalucía otorgó en 1988 la independencia municipal a Torremolinos, lo provoca un fuerte quebranto a la capital provincial, Málaga, que se queda de golpe sin playas, hoteles ni turistas y, sobre todo, sin los ingresos derivados de esta importante actividad económica.

# I. Un poco de Historia

---



UNIVERSIDAD  
DE MÁLAGA

| [uma.es](http://uma.es)

Con la pérdida traumática de Torremolinos, la Ciudad de Málaga se planteó los profundos cambios que debía acometer. De golpe la ciudad perdió:

- Las playas,
- Casi toda la planta hotelera del municipio
- El Palacio de Congresos,
- Y sobre todo: no tenía nada con lo que suplir el cambio.

Cuatro fueron los elementos sobre los que ha sustentado el rediseño de ciudad:

- Las nuevas infraestructuras: ampliación del Puerto y terminal de cruceros, la llevada del AVE, las rondas de circunvalación, ....
- El binomio Universidad-Parque Tecnológico de Andalucía
- La transformación (peatonalización) del Casco Histórico y
- La apuesta por los grandes eventos como proyección de la imagen de la ciudad.

## II. Las infraestructuras.... Del 92



UNIVERSIDAD DE MÁLAGA

uma.es

### 1. La “doma” del rio Guadalmedina



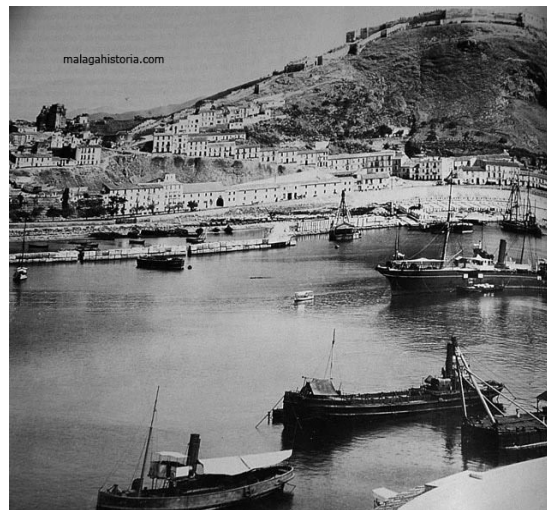
## II. Las infraestructuras.... Del 92



UNIVERSIDAD DE MÁLAGA

| [uma.es](http://uma.es)

### 2. La ampliación del puerto





## II. Las infraestructuras.... Del 92



UNIVERSIDAD  
DE MÁLAGA

| [uma.es](http://uma.es)

### 2. La ampliación del puerto moderno (1998 / 2011 / 2022)



## II. Las infraestructuras.... Del 92



UNIVERSIDAD DE MÁLAGA

uma.es

### 3. La llegada del AVE (2007) y las hiperrondas (1992 y 2011)



## II. Las infraestructuras.... Del 92



UNIVERSIDAD DE MÁLAGA

uma.es

### 4. La ampliación del aeropuerto (2013)



# II. Las infraestructuras.... Del 92



## 5. La conectividad



## II. Las infraestructuras.... Del 92



UNIVERSIDAD DE MÁLAGA

uma.es

### 6. El Parque Tecnológico de Andalucía (y su relación con la UMA)

1992

Inauguración

1994

La UMA traslada su OTRI al Parque y

2009

Se integra en el Consejo de Administración

2015

The Green Ray abre sus puertas



1995

La IASP abre su sede mundial aquí



1995

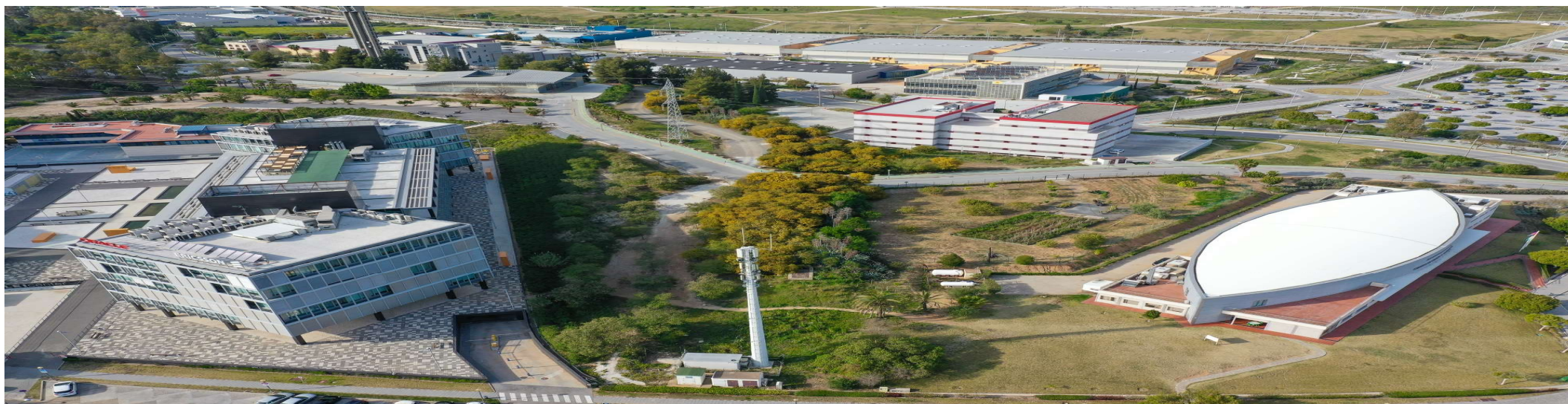
La APTE abre su sede central aquí



2020



Málaga TechPark; Parque Tecnológico de Andalucía



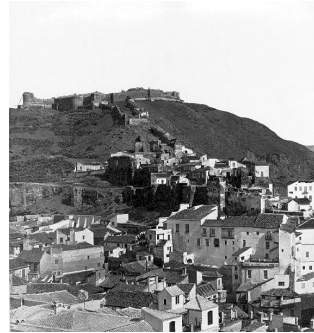
## II. Las infraestructuras.... Del 92



UNIVERSIDAD  
DE MÁLAGA

uma.es

### 7. La transformación del Casco Histórico (y sus monumentos)



## II. Las infraestructuras.... Del 92



UNIVERSIDAD  
DE MÁLAGA

| [uma.es](http://uma.es)

### 7. La transformación del Casco Histórico (y sus monumentos). La calle del Marqués de Larios (1891)



## II. Las infraestructuras.... Del 92



UNIVERSIDAD DE MÁLAGA

uma.es

### 8. La recuperación de las playas de la capital





### III. Capitalidad cultural 2016: ¿fracaso?

---



UNIVERSIDAD  
DE MÁLAGA

| [uma.es](http://uma.es)

En 2010, la Ciudad de Málaga solicitó ser declarada Capital Cultural Europea 2016.

El fracaso en la candidatura fue notable, pues no llegó siquiera pasar el primer corte de selección, lo que si hicieron otras ciudades españolas como Córdoba, Burgos, Segovia, Las Palmas, Zaragoza y San Sebastián, ciudad esta última que sería finalmente elegida no sin una fuerte polémica política.

Quedar la última no fue plato de gusto para la ciudad y especialmente para los responsables municipales. Sin embargo, no hay que olvidar que en esa fecha poco podía presumir Málaga de ser una ciudad cultural mas allá de haber visto nacer un siglo antes al genio Pablo Picasso.

La consecuencia de ese fracaso fue una apuesta por cambiar la imagen cultural de la ciudad mediante la recuperación de ciertos espacios históricos y la apertura de numerosos museos, muchos de ellos de renombre internacional bajo la fórmula de la franquicia.

### III. Capitalidad cultural 2016: ¿fracaso?



UNIVERSIDAD  
DE MÁLAGA

| [uma.es](http://uma.es)

#### La Ciudad de los Museos

En 2010, la ciudad de Málaga apenas tenía abiertos una decena de museos de escaso fuste donde solo destacaba, financiado por Unicaja, el Museo de Artes Populares y, por supuesto, el Museo Picasso abierto en 2003.

En 2022, son 40 los museos abiertos en Málaga, algunos de tanta importancia como el citado Picasso, el Carmen Thyssen, la Colección del Museo Ruso de San Petersburgo o el Centre Pompidou.

A ello hay que añadir la recuperación para la ciudad de algunos edificios en los que se albergan como el Palacio de Buenavista (Picasso), el Palacio de Villalón (Thyssen) o el Palacio de la Aduana (Museo de Málaga)



# III. Capitalidad cultural 2016: ¿fracaso?



UNIVERSIDAD DE MÁLAGA

uma.es

## La Ciudad de los Museos



## IV. Málaga: Destino Turístico Inteligente



UNIVERSIDAD  
DE MÁLAGA

| [uma.es](http://uma.es)

- El 7 de octubre de 2020, Málaga, que cuenta con una amplia experiencia como Smart city por sus iniciativas en materia de tecnología e innovación urbana, recibió la certificación de Destino Turístico Inteligente.
- De los más de 400 requisitos vinculados con los cinco ejes del modelo de DTI, ha obtenido un grado de cumplimiento del 93,3% en el eje de innovación, un 82,6% en el ámbito de la sostenibilidad, un 82,5% en gobernanza, un 80,5% en materia de tecnología y un 61,7% en el eje de accesibilidad. Con una media global de cumplimiento superior al 80%
- El desarrollo de Málaga como smart city le ha permitido participar en proyectos europeos, beneficiándose de implantaciones innovadoras tempranas. De esta manera, ha conseguido posicionarse como un destino turístico de ciudad de referencia.




## IV. Málaga: Destino Turístico Inteligente



UNIVERSIDAD  
DE MÁLAGA

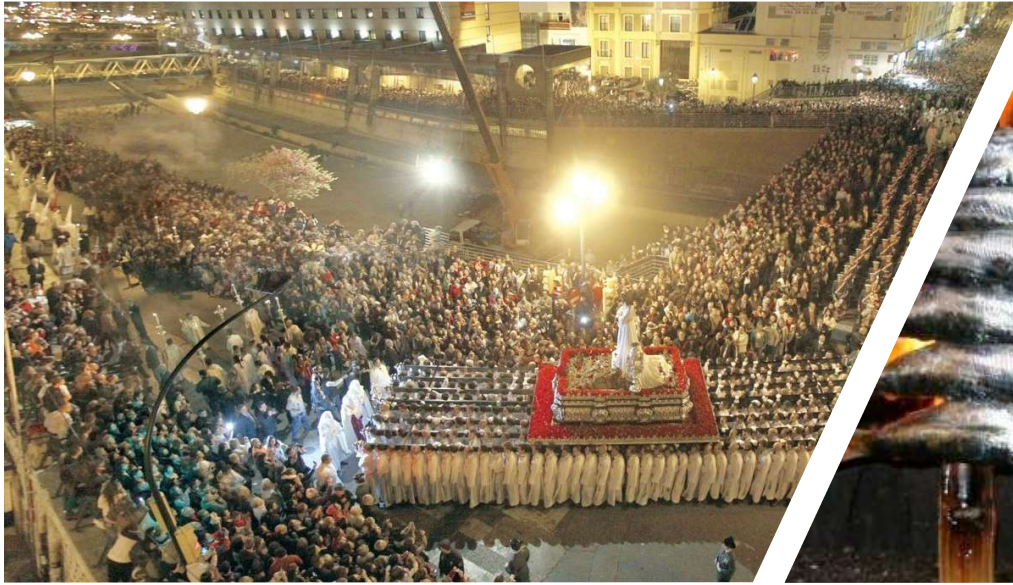
| **uma.es**

- Málaga destaca por su proyecto de eficiencia energética y sostenibilidad, con una notable integración de las energías renovables en la red eléctrica, logrando un ahorro energético de más del 25% y una reducción de emisiones de CO2 del 20%
- Además participa en el proyecto [Smart Costa del Sol](#) liderado por Red.es
- Málaga fue [Capital Europea de Turismo Inteligente 2020](#)
- La Diputación de Málaga, a través de Turismo Costa del Sol y en colaboración con Segittur, ha creado la primera Red Provincial de Destinos Inteligentes de España.
- Google instala en la ciudad su centro mundial de ciberseguridad.  Cybersecurity Action Team
- [Digital Enterprise Show](#), 14 a 16 de junio de 2022 
- Mirando al futuro, el proyecto [eCityMálaga2050](#) marca las líneas estratégicas.



UNIVERSIDAD  
DE MÁLAGA

| [uma.es](http://uma.es)



MÁLAGA – CASTILLO DE GIBRALFATO – TEATRO ROMANO





UNIVERSIDAD  
DE MÁLAGA

| [uma.es](http://uma.es)



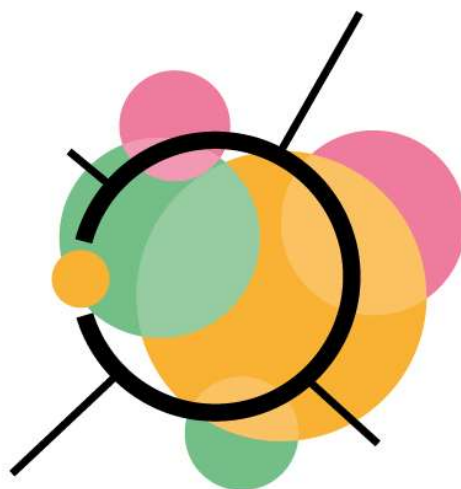
## V. Málaga: ¿Y ahora, qué?

---



UNIVERSIDAD  
DE MÁLAGA

| [uma.es](http://uma.es)



**EXPO 2027**  
MÁLAGA · SPAIN



**Specialised Expo 2027**  
*Candidate*



¡Muchas Gracias!



UNIVERSIDAD  
DE MÁLAGA

| [uma.es](http://uma.es)

