

55. PILULARIA MINUTA DURIEU, NOVA LOCALIZAÇÃO PARA PORTUGAL (PROVÍNCIA ALTO ALENTEJO)Vasco SILVA^{1*}, Carla PINTO-CRUZ² & Maria Dalila ESPÍRITO-SANTO¹

Recibido el 11 de junio de 2008, aceptado para su publicación el 16 de junio de 2008

Publicado «on line» en junio de 2008

Pilularia minuta Durieu, new record for Portugal (Alto Alentejo province)Palavras-chave. *Marsileaceae*, Charco temporário mediterrânico, Alentejo, Península Ibérica.Keywords. *Marsileaceae*, Mediterranean Temporary Pond, Alentejo, Iberian Peninsula.

Encontrou-se *Pilularia minuta* Durieu (fig. 1) em nova província do território português, muito a norte daquela onde até agora tinha sido herborizado – Algarve: Vila do Bispo (Castroviejo *et al.*, 1986; Franco & Rocha Afonso, 1982).

ALTO ALENTEJO (AAL):

Montemor-o-Novo, S. Cristóvão, num charco temporário, 29SNC60925715, 176 m, 7-IV-2008, C. Pinto-Cruz & V. Silva, UEVH 4178.

Considerada uma planta rara e ameaçada (Grillas *et al.*, 2004), tem sido ultimamente alvo de prospecção em vários países da bacia do Mediterrâneo. Novas populações foram encontradas em Espanha (Delgado *et al.*, 2007) e mais recentemente na Tunísia (Ferchichi *et al.*, 2008). Em Portugal a população descoberta coloniza uma área inferior a 2 m² de um pequeno charco temporário mediterrânico assente sobre solos hidromórficos associados a rochas areníticas de textura franco-arenosa. Surge numa comunidade anfíbia da *Isoetion* Br.-Bl. 1936, em que domina com *Isoetes setaceum* Lam. e *Lythrum borysthenticum* (Schrank) Litv.. Como refere Braun-

Blanquet (1936), segundo nota pessoal de J. Daveau, *P. minuta* é uma espécie característica da associação *Peplido hispidulae-Isoetum delilei* Br.-Bl. 1936 corr. Barkman, Moravec & Rauschert 1986 [Syn.: *Isoetum setacei* Br.-Bl. 1936], descrita para a França mediterrânica e que atinge a Península Ibérica.

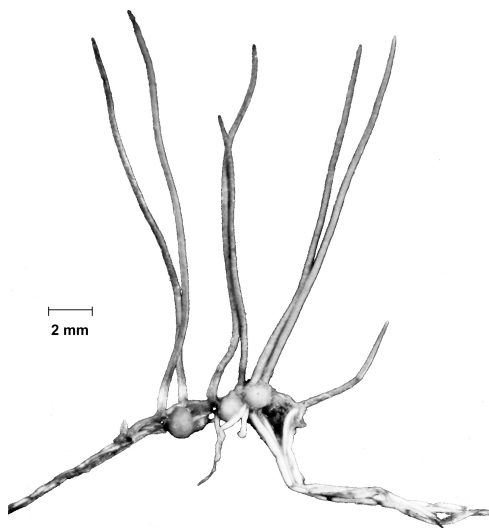


Figura 1. *Pilularia minuta*. S. Cristóvão, Montemor-o-Novo, Alto Alentejo.

BIBLIOGRAFIA

- BRAUN-BLANQUET, J. -1936- Un joyau floristique et phytosociologique «L'Isoetion» méditerranéen. *Comm. SIGMA* 42: 1-23.
- CASTROVIEJO, S. *et al.* (eds.) -1986- *Flora Iberica*. Vol. 1. Real Jardín Botánico, CSIC. Madrid.
- DELGADO, A.J., M.L. JIMÉNEZ-SÁNCHEZ & L. MEDINA -2007- *Pilularia minuta* Durieu, a new fern for Córdoba province (Andalusia, Spain). *Acta Bot. Malacitana* 32: 247-248.
- FERCHICHI, H., A. DAOUD-BOUATTOUR, Z. GAMMAR-GHRABI, A.M. GAMMAR, P. GRILLAS, M.R. KARRAY, S.D. MULLER, L. RHAZI, I. SOULIEMARSCHE & S. BEN SAAD-LIMAM -2008- Temporary ponds of northern Tunisia: a contribution to the assessment of a new hotspot for plant diversity in the Mediterranean basin [Online]. *3rd European Pond Conservation Network Workshop Abstract Book*. 14-16 Maio. València.
- FRANCO, J.A. & M.L. ROCHA AFONSO -1982- *Distribuição de Pteridófitos e Gimnospérmicas em Portugal*. Coleção Parques Naturais 14. Serv. Nac. Parques, Res. e Patrim. Pais., Lisboa.
- GRILLAS, P., P. GAUTHIER, N. YAVERCOVSKI & C. PERENNOU -2004- *Les mares temporaires méditerranéennes, vol. 2* [Online]. Station biologique de la Tour du Valat. Arles. Disponível em: http://ec.europa.eu/environment/life/project/Projects/files/brochure/Guide_gestion_vol2_TourValat.pdf [Abril 25, 2008].
- Direcção dos autores. ¹Departamento de Protecção de Plantas e de Fitoecologia, Instituto Superior de Agronomia, Universidade Técnica de Lisboa, Tapada da Ajuda, 1349-017 Lisboa, PORTUGAL; ²Departamento de Biologia, Universidade de Évora, 7002-554 Évora. PORTUGAL.
*Autor para correspondência: vascosilva@isa.utl.pt

56. *AZOLLA FILICULOIDES* LAM. EN EL ESTE IBÉRICO

Juan J. HERRERO-BORGOÑÓN

Recibido el 27 de junio de 2008, aceptado para su publicación el 30 de junio de 2008
Publicado «on line» en julio de 2008

Azolla filiculoides Lam. in the eastern area of the Iberian PeninsulaPalabras clave. Pteridophyta, corología, *Azolla*, Valencia, España.Key words. Pteridophyta, chorology, *Azolla*, Valencia, Spain.

VALENCIA: Alboraya, desembocadura del Barranc del Carraixet, 30SYJ3076, 1 m, 10-VII-2007, J. J. Herrero-Borgoñón, VAL 186962.