

EDITORIAL

Encuentros en la Biología no quiere dejar que pase el año 2011 sin celebrar adecuadamente el Año Internacional de la Investigación en Alzheimer. Y lo hace dedicándole la imagen de portada, la sección *La imagen comentada* y un artículo aportado por la Dra. Antonia Gutiérrez, una de las más destacadas especialistas españolas en Alzheimer. La trascendencia del tema es innegable, como resaltan estas estremecedoras cifras: actualmente hay más de 35 millones de personas en el

mundo afectadas por el mal y se prevé que ese número ascienda a los 115 millones en 2050.

Otro tema biomédico de enorme repercusión es el cáncer. En la presente edición de *Encuentros en la Biología* se glosan dos revisiones particularmente relevantes que tratan de sistematizar las características biológicas comunes (los llamados "sellos distintivos") de las enfermedades neoplásicas malignas.

El pasado mes de Octubre, como ya es tradición, se hicieron públicos los Premios Nobel de

2011. Como también es ya una tradición en *Encuentros en la Biología*, el lector podrá encontrar un comentario sobre el Premio Nobel de Medicina y Fisiología dentro de su sección *Los Premios*.

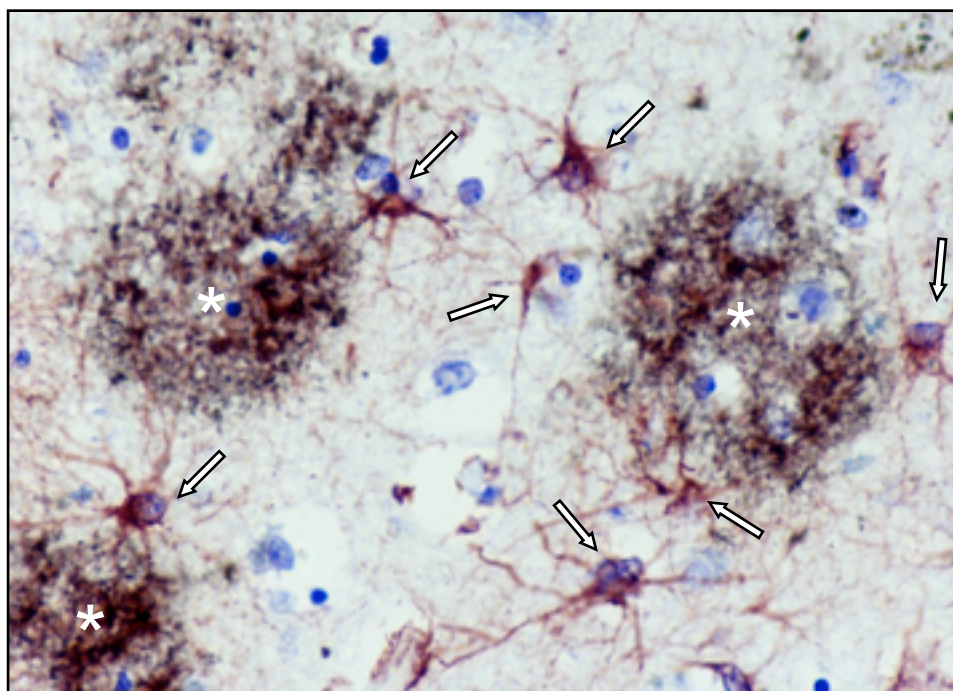
Completan este número dos artículos, dedicados al polen y a las redes neuronales.

Los co-editores

43



LA IMAGEN (DE PORTADA) COMENTADA



Placas seniles (asteriscos) rodeadas de astrocitos reactivos (flechas) en el hipocampo de un paciente con Alzheimer en estadio avanzado (VI).

Inmunohistoquímica doble para beta-amiloide (4G8) y astrocitos (GFAP). Contraintinción con violeta de cresilo. Imagen obtenida en el laboratorio de Antonia Gutiérrez.

Antonia Gutiérrez

Catedrática de Biología Celular, Universidad de Málaga

agutierrez@uma.es