

ETALONAJE

UNO DE LOS PROCESOS MÁS IMPORTANTES
EN EL MUNDO AUDIOVISUAL

ETALONAJE

CONSEGUIR EL LOOK ADECUADO A CADA
HISTORIA ES IMPRESCENDIBLE PARA
HACERLA CREÍBLE

QUÉ ES EL ETALONAJE

ETALONAJE DIGITAL

ETALONAJE DIGITAL

El etalonaje surge rodando con película cinematográfica y realizando los procesos de revelado y positivado en el laboratorio.

TRABAJO DEL ETALONADOR

Mantener la continuidad de la luz y el color igualando las diferencias de los distintos planos

LABOR PRINCIPAL DEL ETALONADOR

1. Mantener el color y la luz.
2. Corrección de errores.

ETALONAJE DIGITAL

Hoy en día el etalonaje es digital.

Se realiza mediante programas de edición, postproducción o programas de color específicos que disponen de los controles para igualar el color, contraste o la luminosidad

LA PERCEPCIÓN DE COLOR ES SUBJETIVA

CONSERVAR LA MÁXIMA CALIDAD
DEL MATERIAL

TIPOS DE APLICACIONES

CINE DIGITAL,
2K, 4K Y 3D

"Quantel"

"Lustre"

"Base Light"

"Iridas"

HDTV

"Color" integrado en
Final Cut Studio de
Apple

"Adobe Premiere Pro"

"Vegas" de Sony

"Grass Valley Edius"

Avid Adrenaline HD

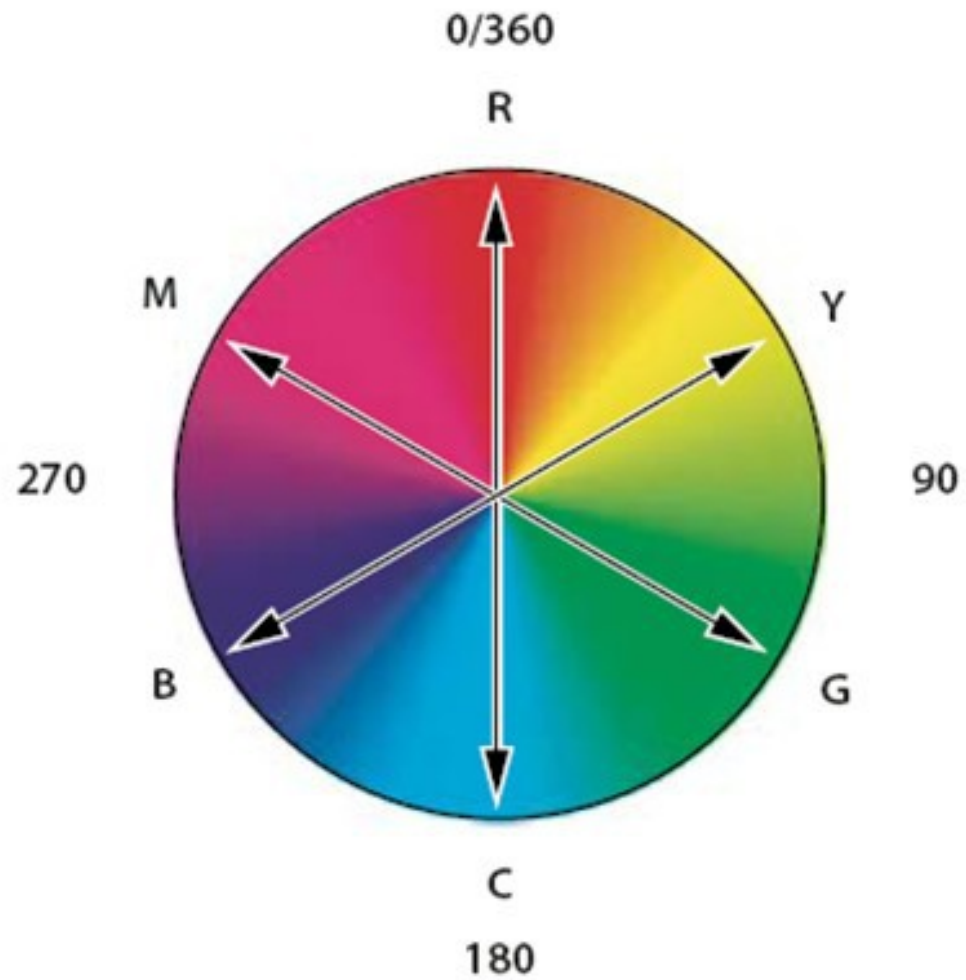
FLUJO DE TRABAJO

- CORRECCIONES PRIMARIAS
- CORRECCIONES SECUNDARIAS
- FILTROS Y EFECTOS

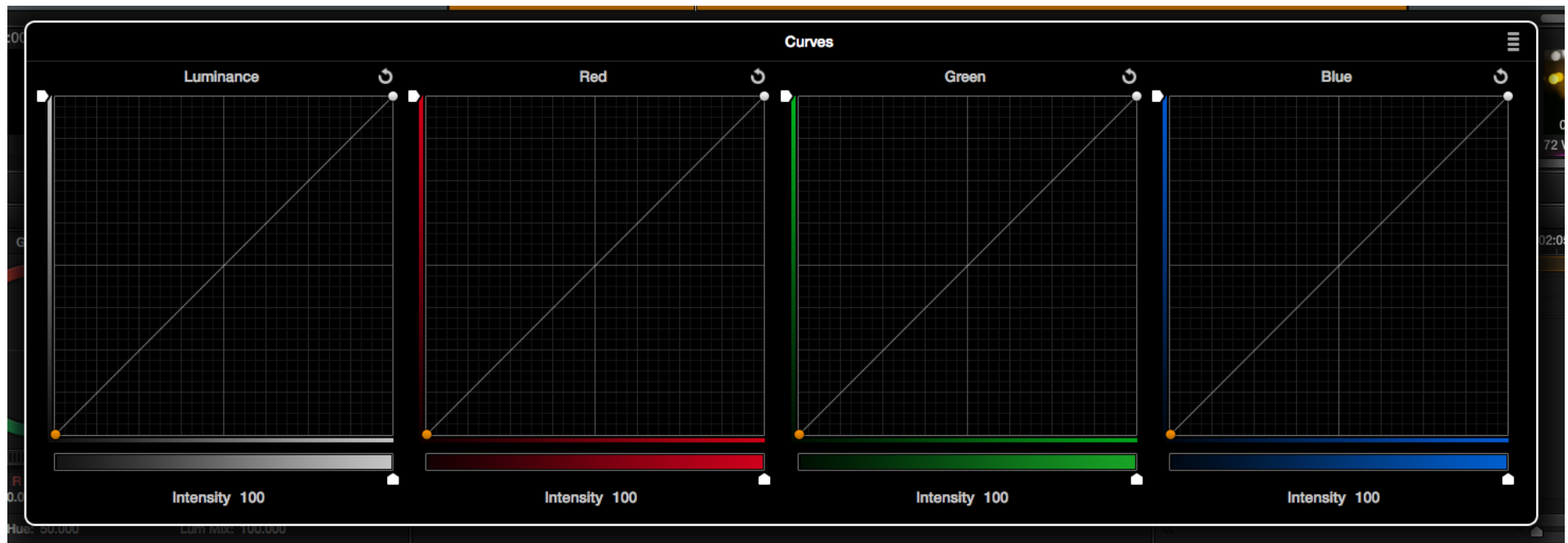
HERRAMIENTAS

- Las que nos permiten ver objetivamente la información de luminosidad, color y contraste (*Parades, Vectorscope, histogramas*)
- Aquellas herramientas que nos permiten manipular esa información de color de las imágenes (*Ruedas de color, curvas de niveles*).

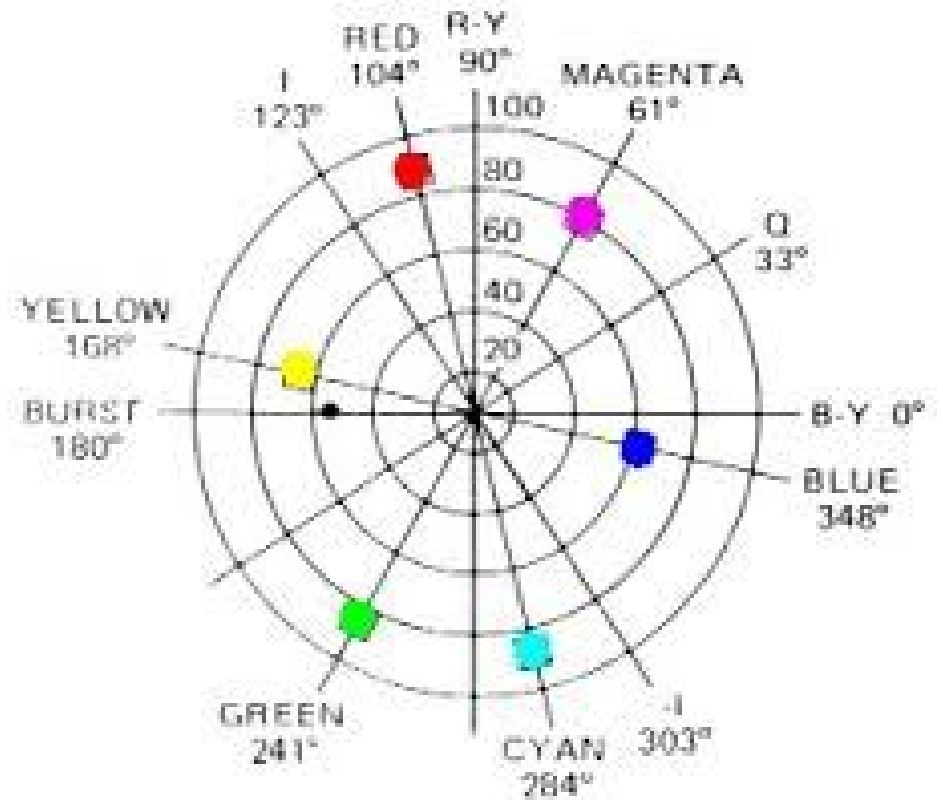
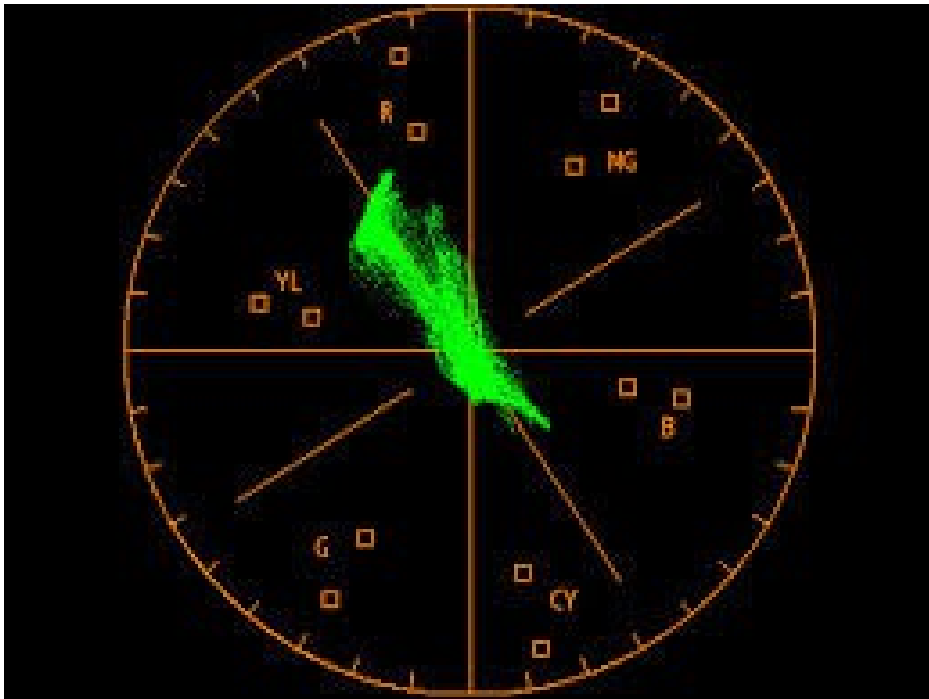
RUEDA DE COLOR



CURVAS DE NIVELES Y CURVAS DE LUMINOSIDAD



VECTORSCOPE



Standard color-phase vector diagram

Corrección de color tridimensional

Salida: Video

Vista dividida

Original

Sombros Medios tonos Resaltados

Niveles de entrada: 0,0 1,0 255,0

Niveles de salida: 0,0 255,0

Definición de rango tonal

Saturación

Corrección de color secundario

Niveles automáticos

Sombros

Medios tonos

Resaltados

Original

Niveles maestros

00:00:27.15

The image shows a software interface for 3D color correction. At the top, the title is 'Corrección de color tridimensional'. Below it, there's a dropdown menu for 'Salida' set to 'Video'. A 'Vista dividida' (split view) button is also present. The main area features three circular color wheels labeled 'Original', 'Sombros' (Shadows), 'Medios tonos' (Midtones), and 'Resaltados' (Highlights). Each wheel has a central slider and a rotation handle. Below the wheels are two horizontal sliders for 'Niveles de entrada' (Input Levels) and 'Niveles de salida' (Output Levels). The input levels are set to 0.0, 1.0, and 255.0, while the output levels are set to 0.0 and 255.0. A 'Definición de rango tonal' (Tonal Range Definition) tool is shown below the sliders, consisting of a horizontal bar with a dashed line and a small square marker. At the bottom, there is a list of other color correction tools: 'Saturación', 'Corrección de color secundario', 'Niveles automáticos', 'Sombros', 'Medios tonos', 'Resaltados', 'Original', and 'Niveles maestros'. A timecode '00:00:27.15' is displayed in the bottom left corner.

LIBROS

- Color Correction Handbook
- The art and technique of digital color correction
- Color correction for video, centrado en Apple Color.
- Color Grading with Media Composer and Symphony, centrado en Avid
- Video Color Correction for non-linear editors,
- Color y Luz, teoría y práctica
- An eye for color